

Band

Wendeeöffnung

Faden- & Motivlauf

Sockenferse  
2 x Innenstoff  
gegengleich

Sockenspitze  
2 x Innenstoff  
gegengleich

M. I. O.

# Wurmlaussocken

Eine Anleitung von katiela für das Snaply Magazin.

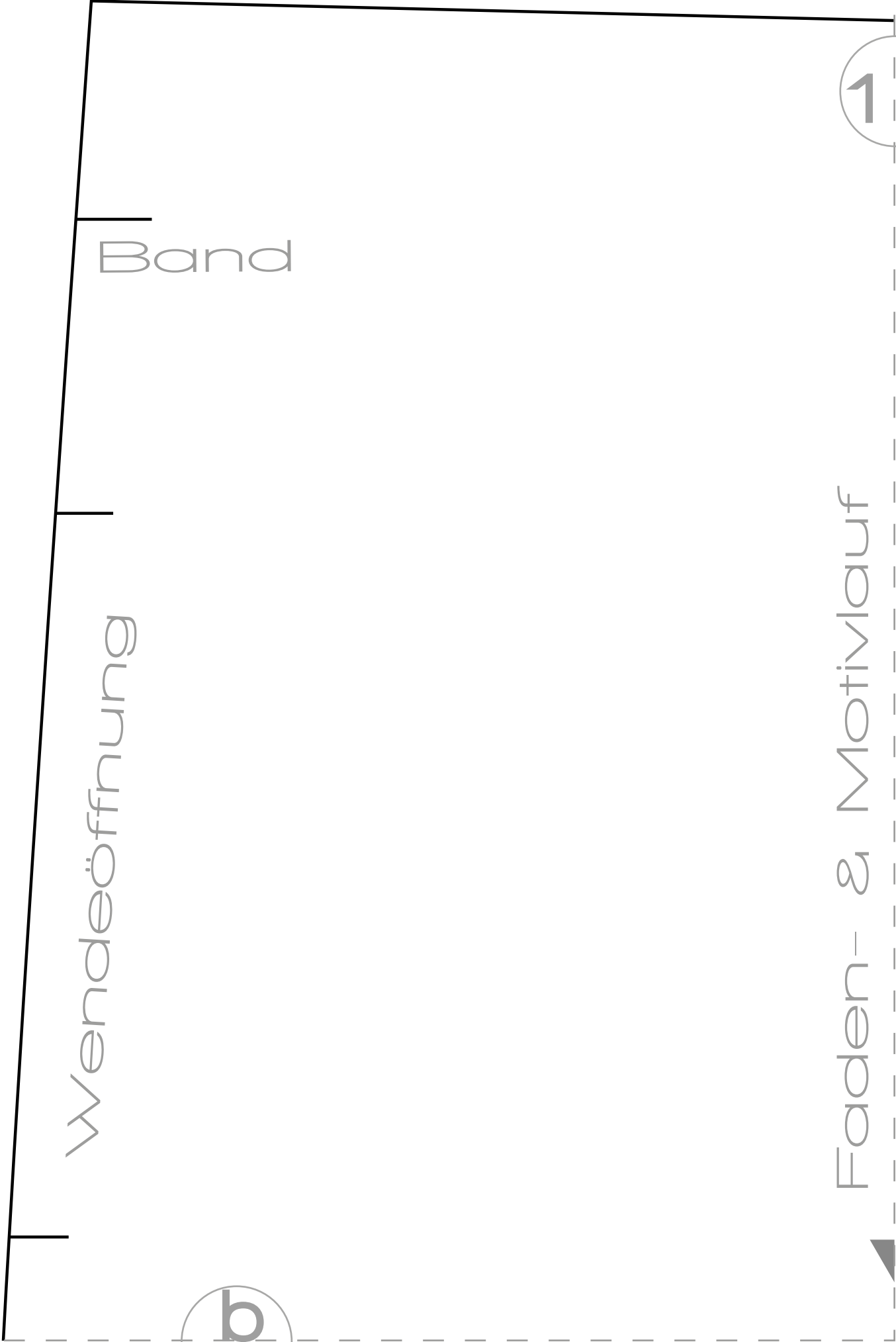
Nahtzugabe enthalten!

2 x Außenstoff gegengleich

2 x Innenstoff gegengleich

a a

Kleine Socke: 20 x 25 cm



Wendeöffnung

Band



Faden- & Motivlauf



11

↓  
Sockenferse  
2 x Innenstoff  
gegengleich

↓  
Sockenspitze  
2 x Innenstoff  
gegengleich

CC



# Nikelauss

Eine Anleitung von katiela für d

Nahtzugab

2 x Außens

2 x Innenst

22

# Große Socke:

c  
c

# acken

as Snaply Magazin.

e enthalten!

stoff gegengleich  
off gegengleich

22

40 x 45 cm