

1cm Kontroll-
quadrat

A A

TURNBEUTEL BIG JOSIE

SCHNITTEIL A – Außenbeutel oben

2 x Oberstoff 1

ink. 1 cm Nahtzugabe



COPYRIGHTHINWEIS

© 2018 Alle Rechte der Anleitung, Schnittmuster, Bilder und Texte liegen bei Claudia Günther (Frau Fadenschein). Das Kopieren, Verändern und die Weitergabe der Anleitung und der Vorlagen sind NICHT gestattet. Für Fehler in der Anleitung kann keine Haftung übernommen werden. Die Nutzung des Schnittmusters ist nur für den privaten Gebrauch gestattet.

1

A



A

B

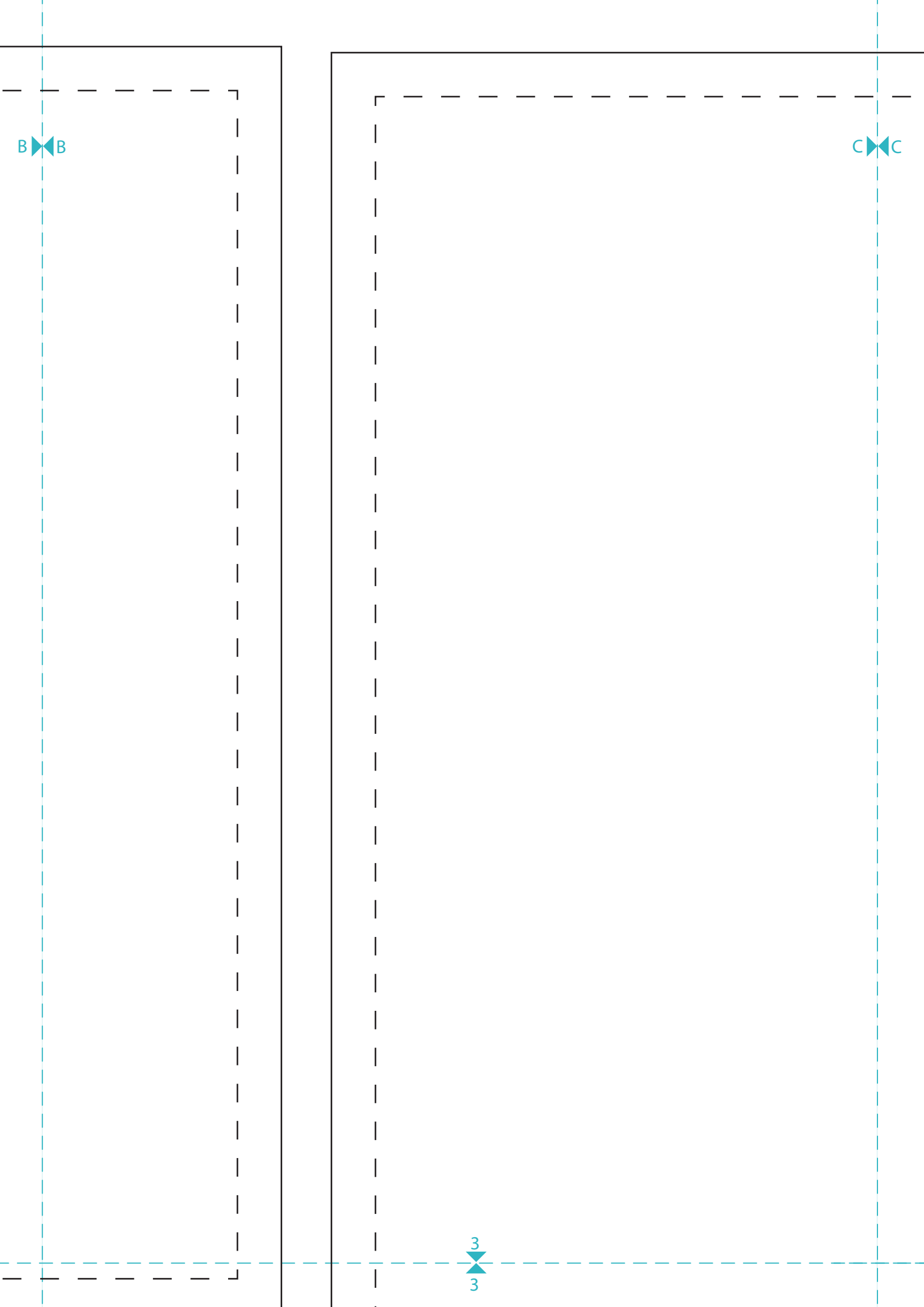


B

2



2





TURNBEUTEL BIG JOSIE

SCHNITTEIL C - Innenbeutel

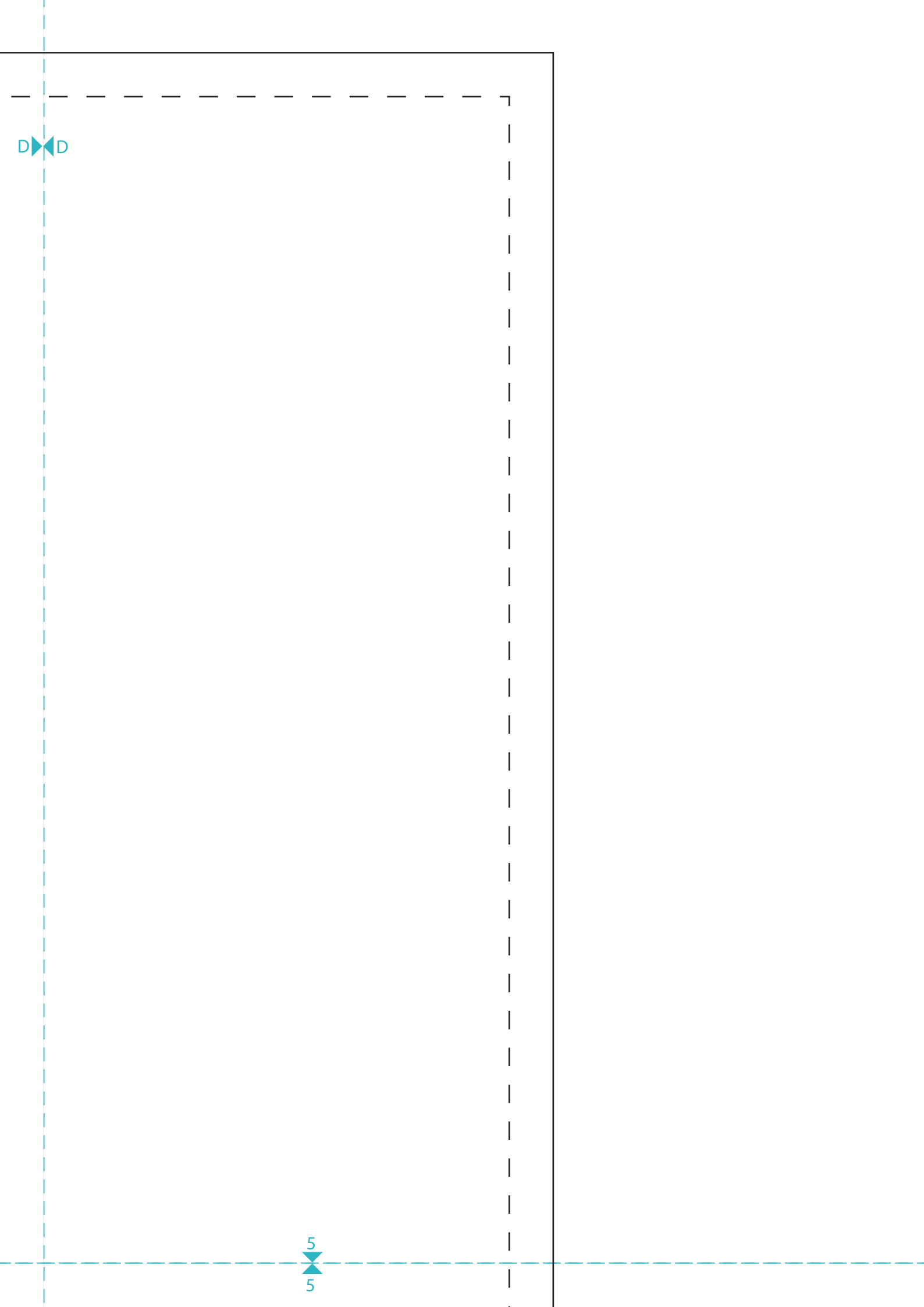
2 x Futterstoff

ink. 1 cm Nahtzugabe



4

4



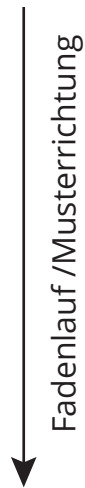


TURNBEUTEL BIG JOSIE

SCHNITTEIL B - Außenbeutel unten

2 x Oberstoff 2

ink. 1 cm Nahtzugabe



TURNBEUTEL BIG JOSIE

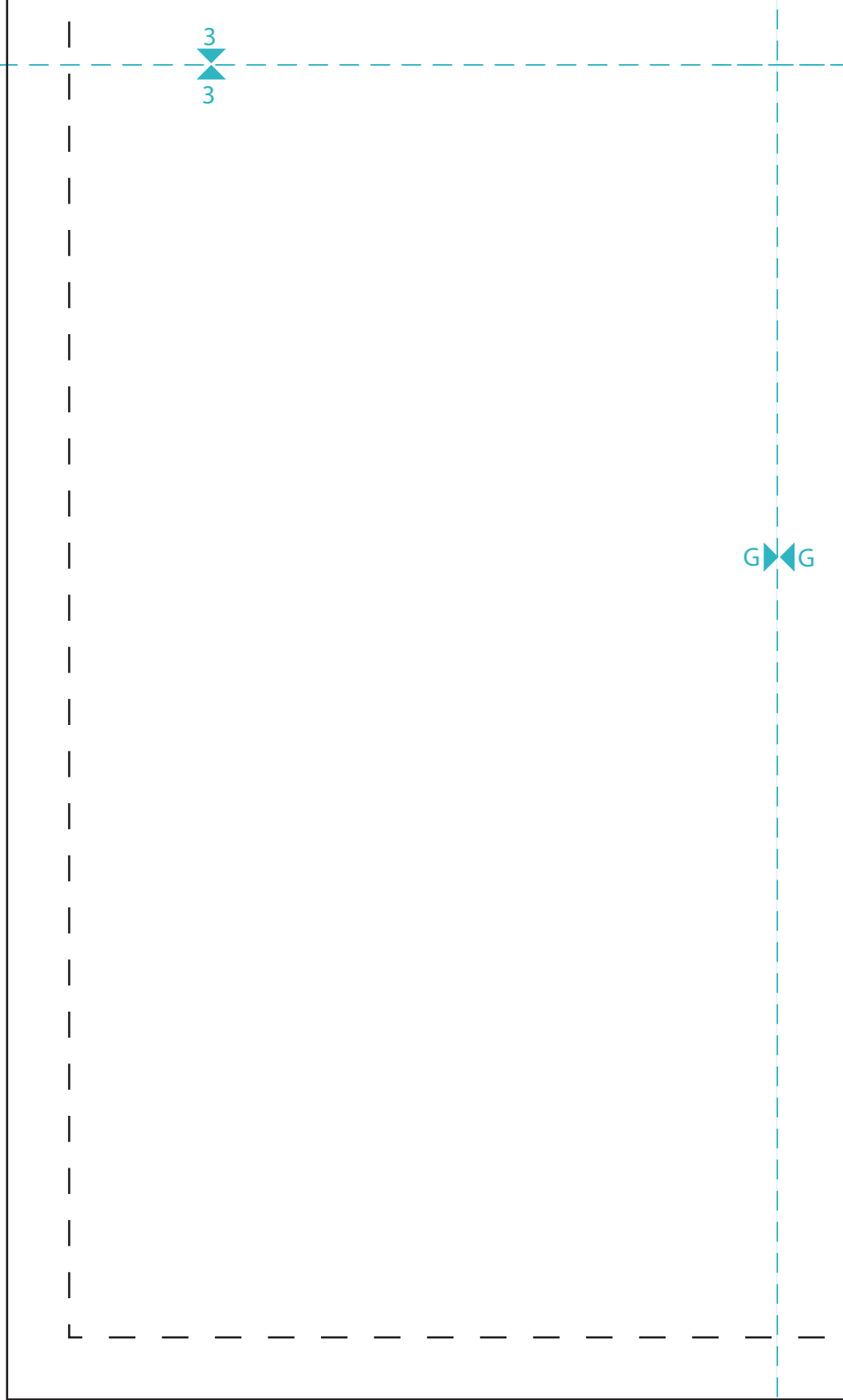
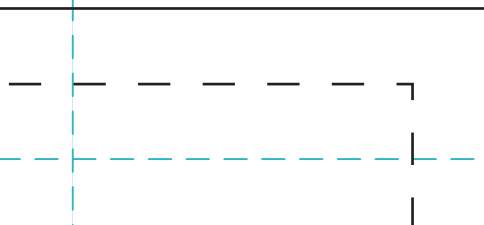
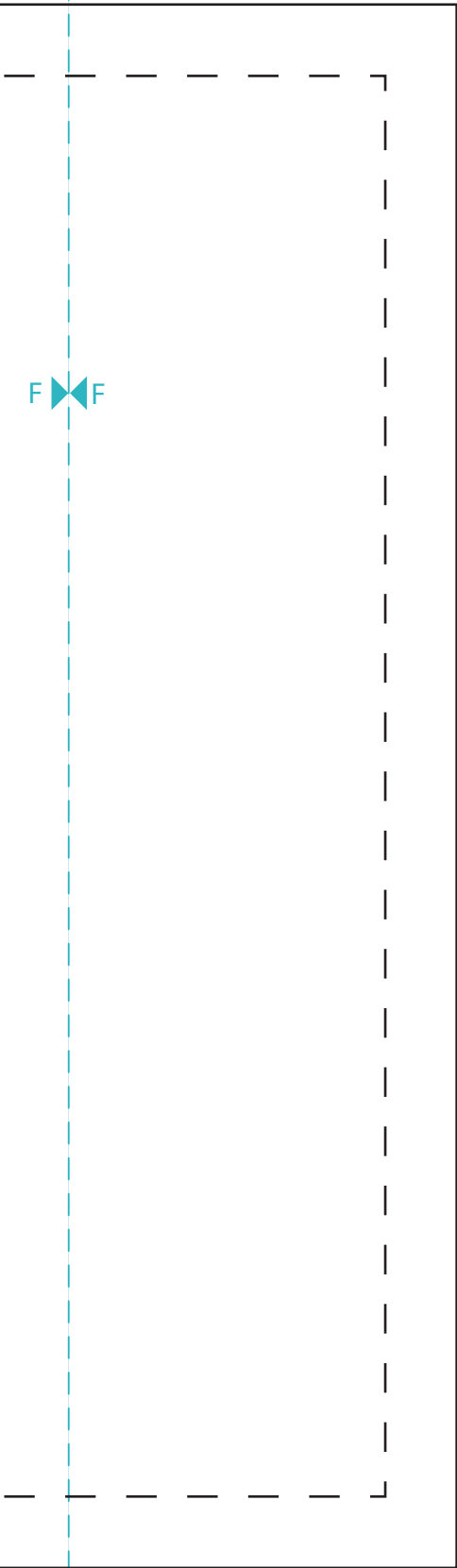
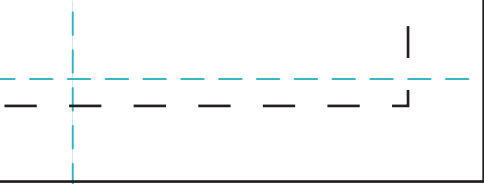
ichtung

2
2

E E

F F

7
7



3
3

F F

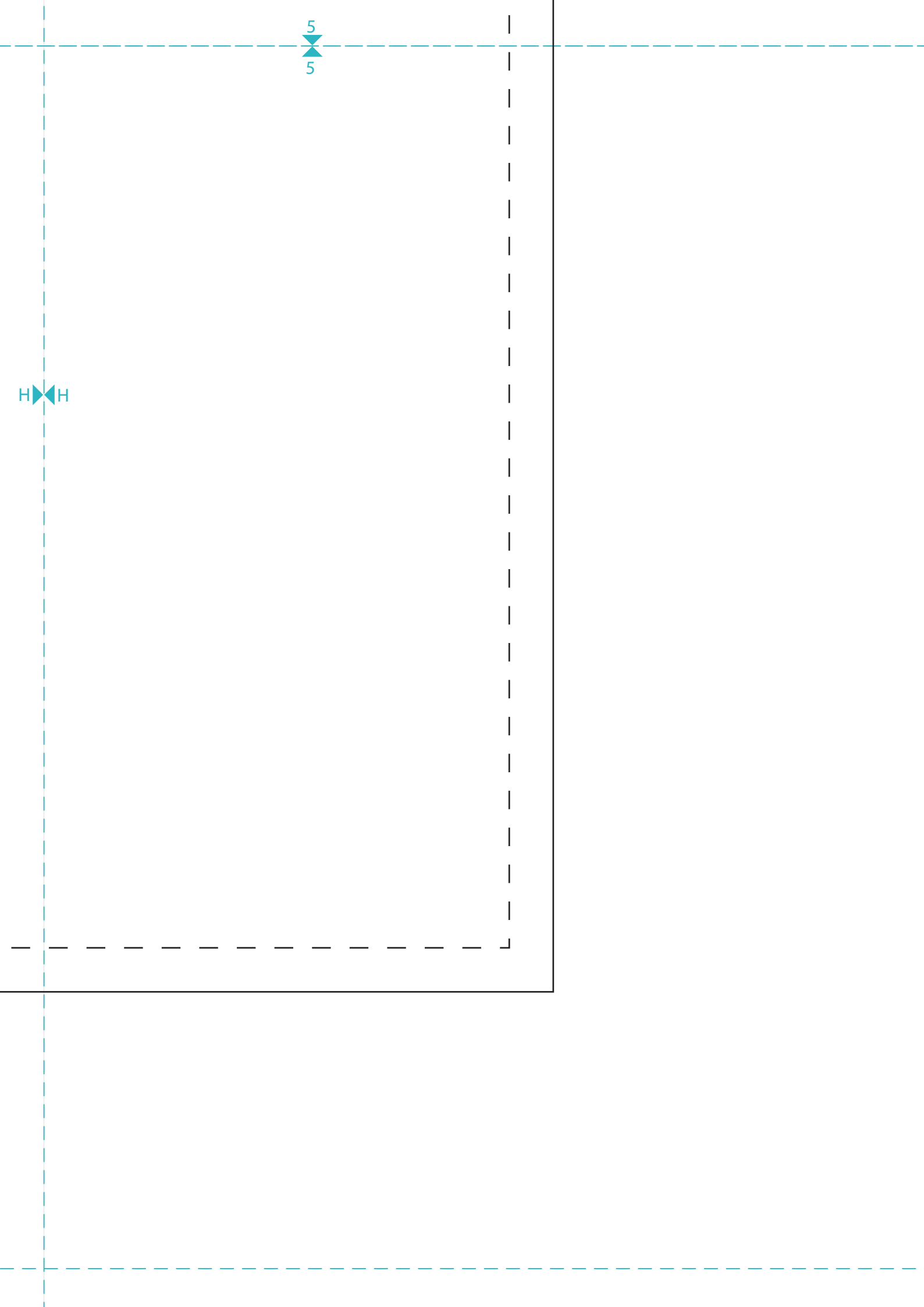
G G

8
8

4
4

G G

H H



6
▲
6

TURNBEUTEL BIG JOSIE

SCHNITTEIL D - Tunnelzug

2 x Oberstoff 1

ink. 1 cm Nahtzugabe

Fadenlauf / Musterrichtung

TURNBEUTEL BIG JOSIE

SCHNITTEIL E - Steckfach

1 x Futterstoff im Stoffbruch

ink. 1 cm Nahtzugabe

Fadenlauf / Musterrichtung



Stoffbruch

7
7

TURNBEUTEL BIG JOSIE

SCHNITTEIL F - Halteschlaufen

2 x Oberstoff 1 oder 2

ink. 1 cm Nahtzugabe

I I

J J

