

1cm

Kontroll-
quadrat

A

TURNBEUTEL JOSIE

SCHNITTEIL A – Außenbeutel oben

2 x Oberstoff 1

ink. 1 cm Nahtzugabe

Fadenlauf /
Musterrichtung

COPYRIGHTHINWEIS

© 2018 Alle Rechte der Anleitung, Schnittmuster, Bilder und Texte liegen bei Claudia Günther (Frau Fadenschein). Das Kopieren, Verändern und die Weitergabe der Anleitung und der Vorlagen sind NICHT gestattet. Für Fehler in der Anleitung kann keine Haftung übernommen werden. Die Nutzung des Schnittmusters ist nur für den privaten Gebrauch gestattet.

1
1

A



A

2



2

1
1

TURNBEUTEL JOSIE

SCHNITTEIL B - Außenbeutel unten

2 x Oberstoff 2

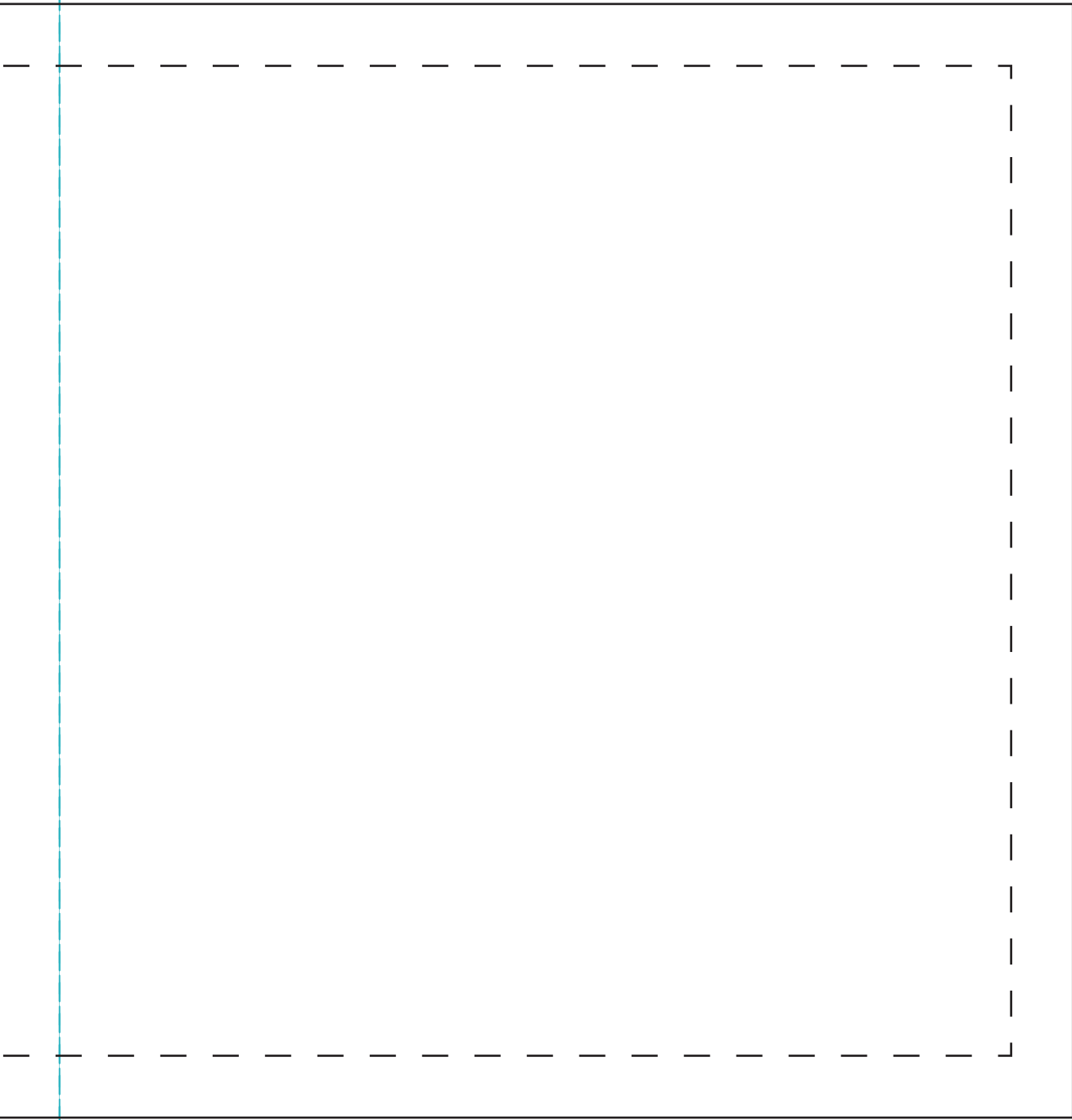
ink. 1 cm Nahtzugabe



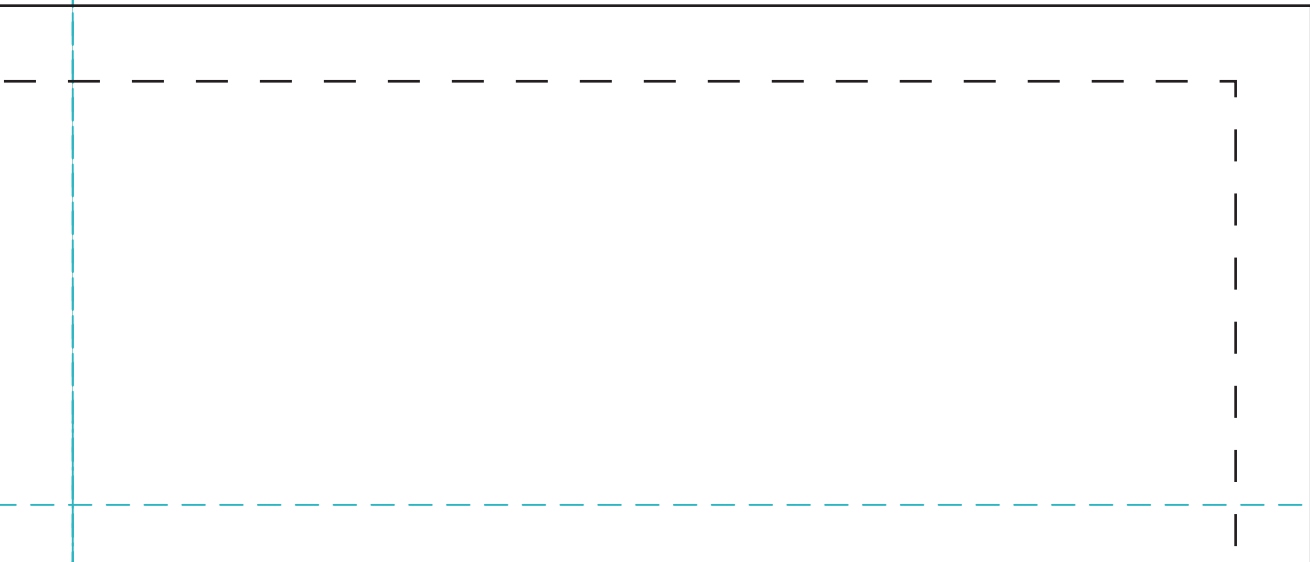
B B

3
3

2
2



B B



4
4

3
3

TURNBEUTEL JOSIE

SCHNITTEIL C - Innenbeutel

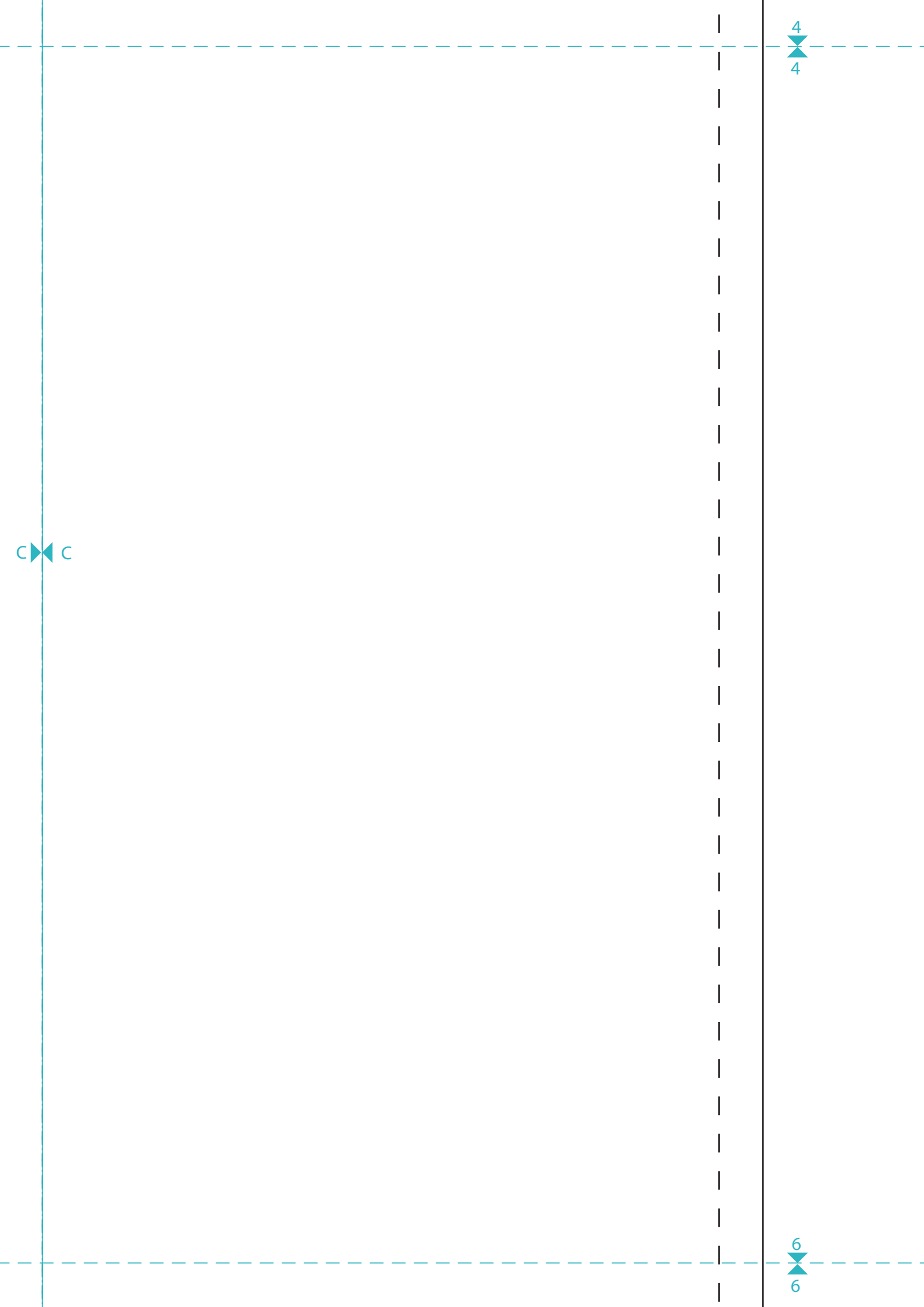
2 x Futterstoff

ink. 1 cm Nahtzugabe



C C

5
5



6
6

D D

TURNBEUTEL JOSIE

SCHNITTEIL F - Halteschlaufen

2 x Oberstoff 1 oder 2

ink. 1 cm Nahtzugabe

6
6

5
▲
5

TURNBEUTEL JOSIE

SCHNITTEIL D - Tunnelzug

2 x Oberstoff 1

ink. 1 cm Nahtzugabe

▼
Fadenlauf / Musterrichtung

D ▶ D

TURNBEUTEL JOSIE

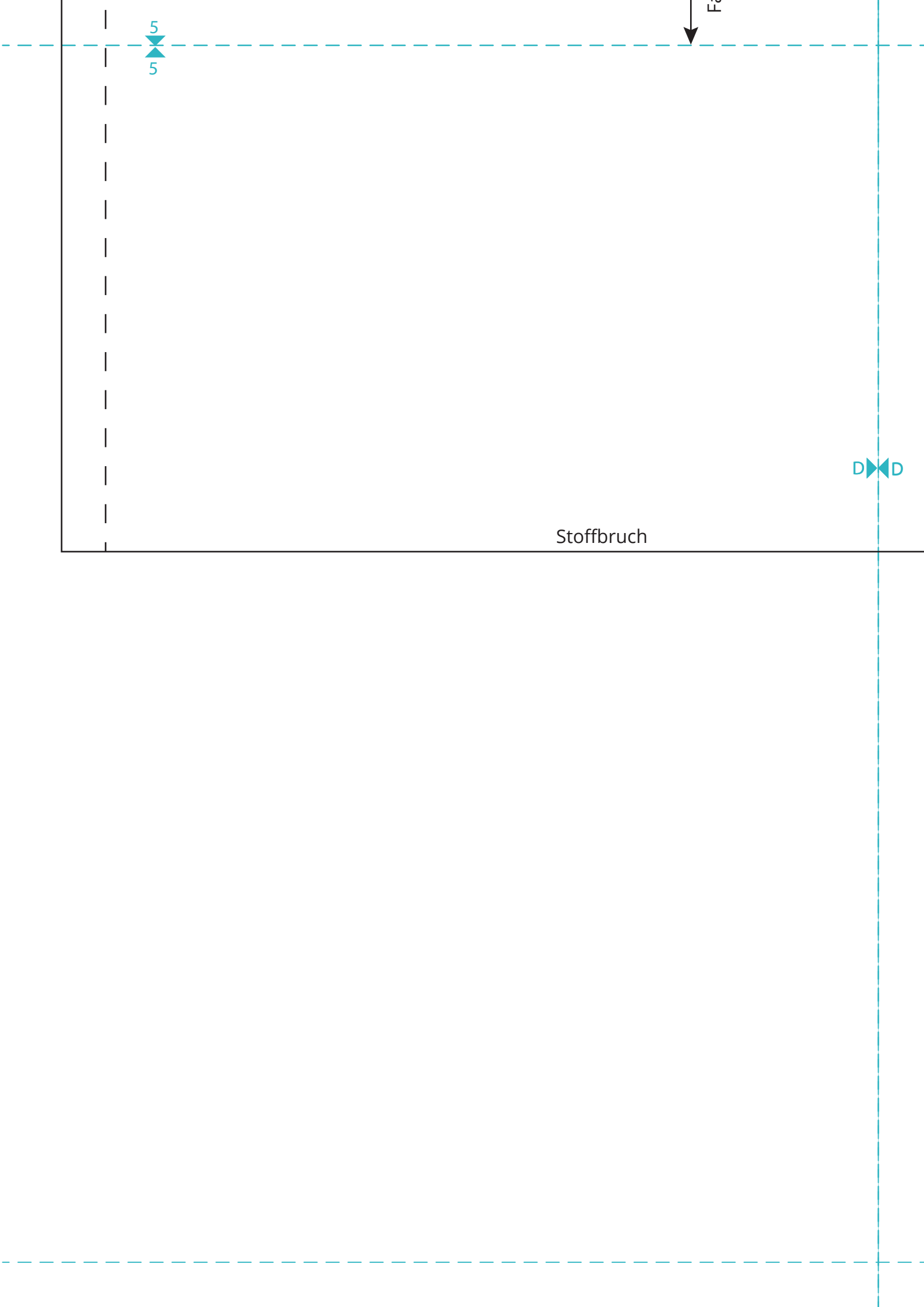
SCHNITTEIL E - Steckfach

1 x Futterstoff im Stoffbruch

ink. 1 cm Nahtzugabe

▼
Fadenlauf / Musterrichtung

5
▲
5



6
6

D D