

A0

A1

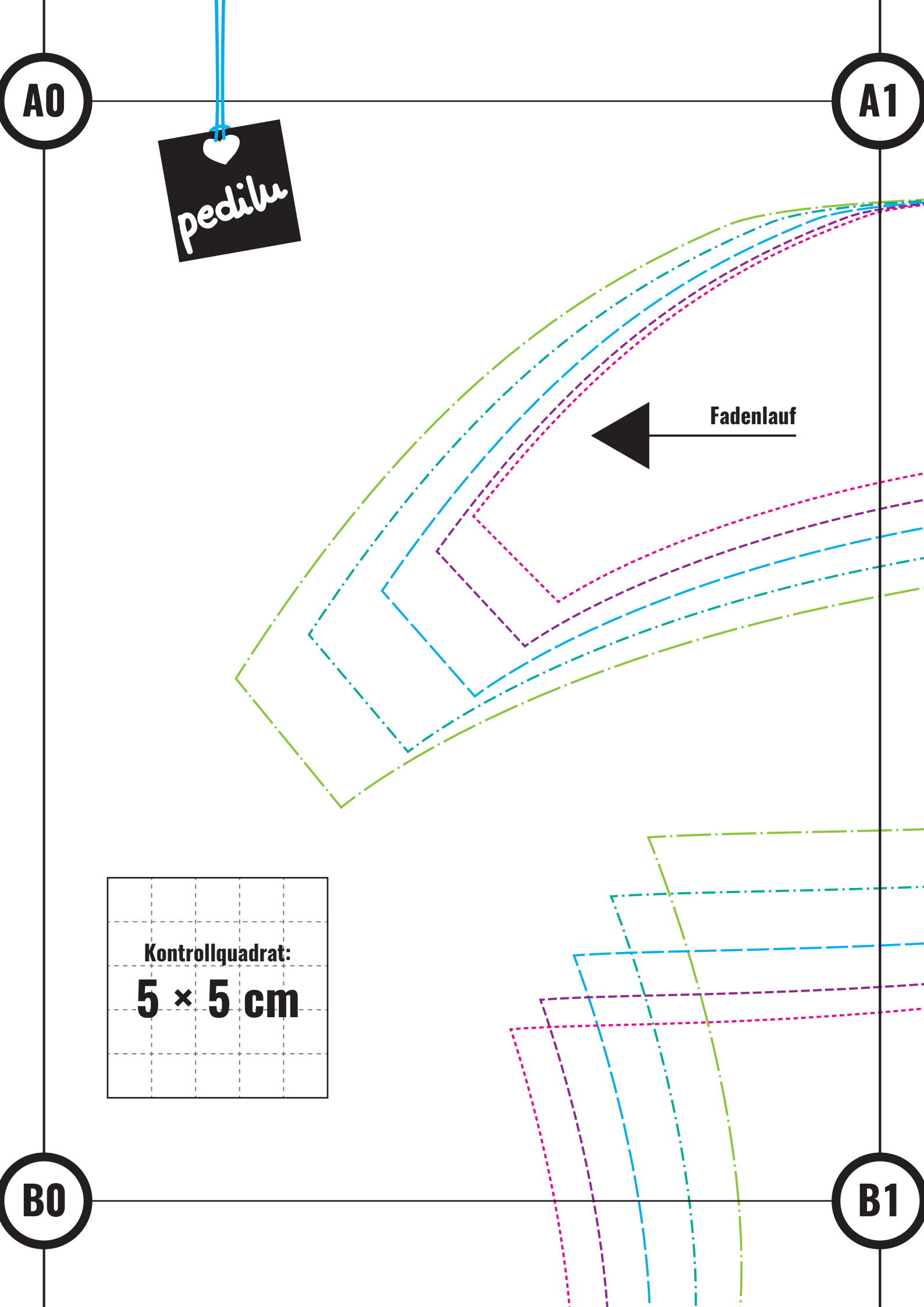
pedilu

Fadenlauf

Kontrollquadrat:  
5 × 5 cm

B0

B1



A1

A2

Vordere Mitte

Bund

**3**  
*LeRetina*

(Größe 4-8)

ZWICKEL

4x gegengleich aus  
Elasthanjersey  
zuschneiden,  
NZG hinzufügen  
©2018, pedilu

Bund

B1

B2

B0

B1

Ansatz: Zwickel

# 1 LeRetro

(Größe 4-8)

**VORDERTEIL**

2× gegengleich aus Elasthanjersey  
zuschneiden, NZG+SZG hinzufügen

©2018, pedilu

C0

C1

**B1**

**B2**

Fadenlauf  
↓

Seitennaht

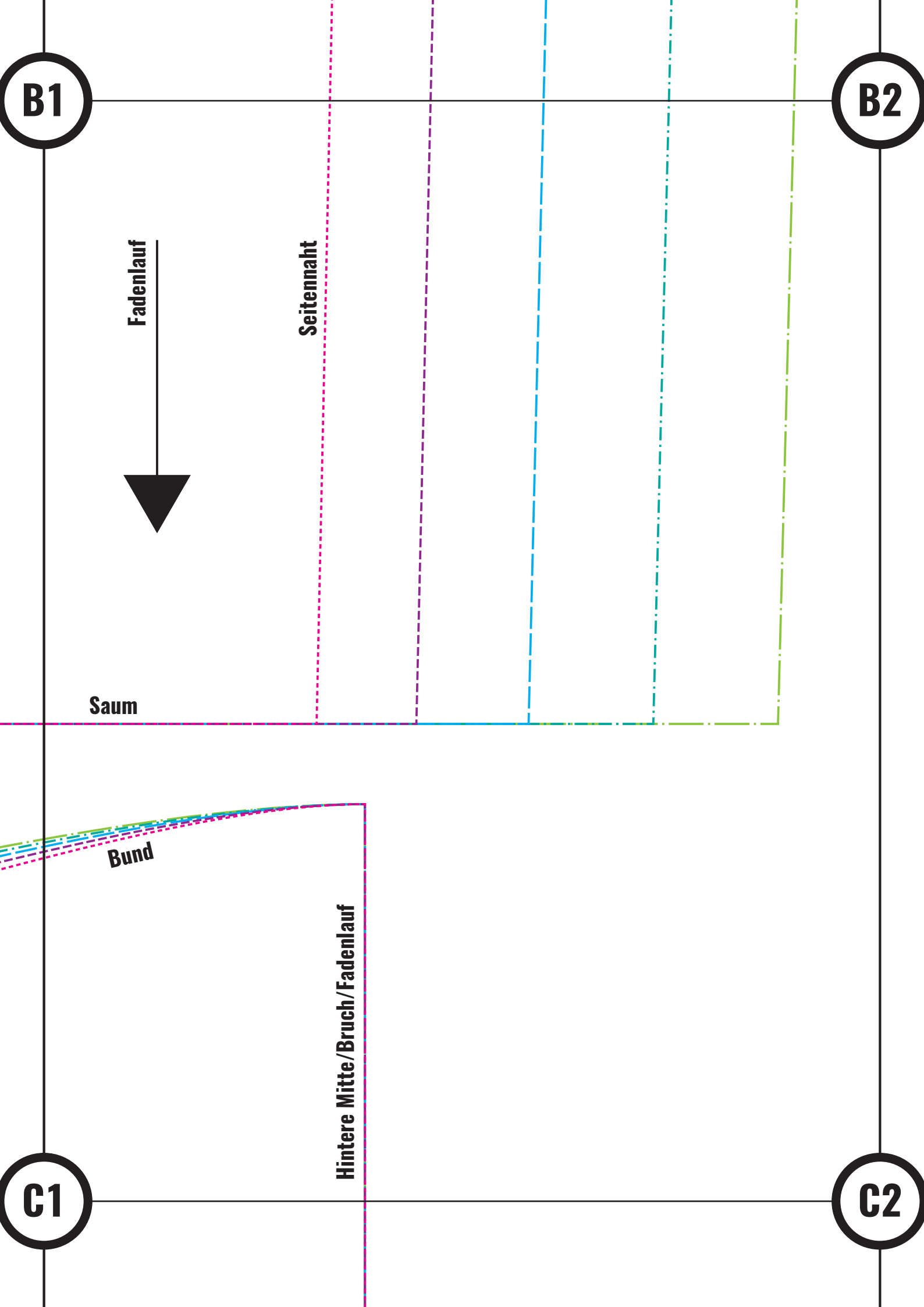
Saum

Bund

Hintere Mitte/Bruch/Fadenlauf

**C1**

**C2**



C0

C1

Seitennaht

Saum

©2018, pedilu, pedilu.com - in Kooperation mit snaply.de  
#LeRetro

D0

D1

C1

C2

Hintere A

# 2 LeRetro

(Größe 4-8)

## RÜCKTEIL

1× im Bruch aus  
Elasthanjersey  
zuschneiden,  
NZG+SZG hinzufügen

©2018, pedilu

### Legende

4

5

6

7

8

### Maßtabelle

(Körpermaße in cm)

Größe	S	M	L	XL	XXL
	44	46/48	50/52	54/56	58/60
	4	5	6	7	8
Hüftumfang	74-77	78-85	86-94	95-104	105-114
Gummibandlänge	68	74	80	88	96

D1

D2