

TASCHE „LEILA“ - AUBENTASCHE OBEN

2 x aus Außenstoff

inkl. 1 cm Nahtzugabe

Fadenlauf



1 cm Kontrollquadrat

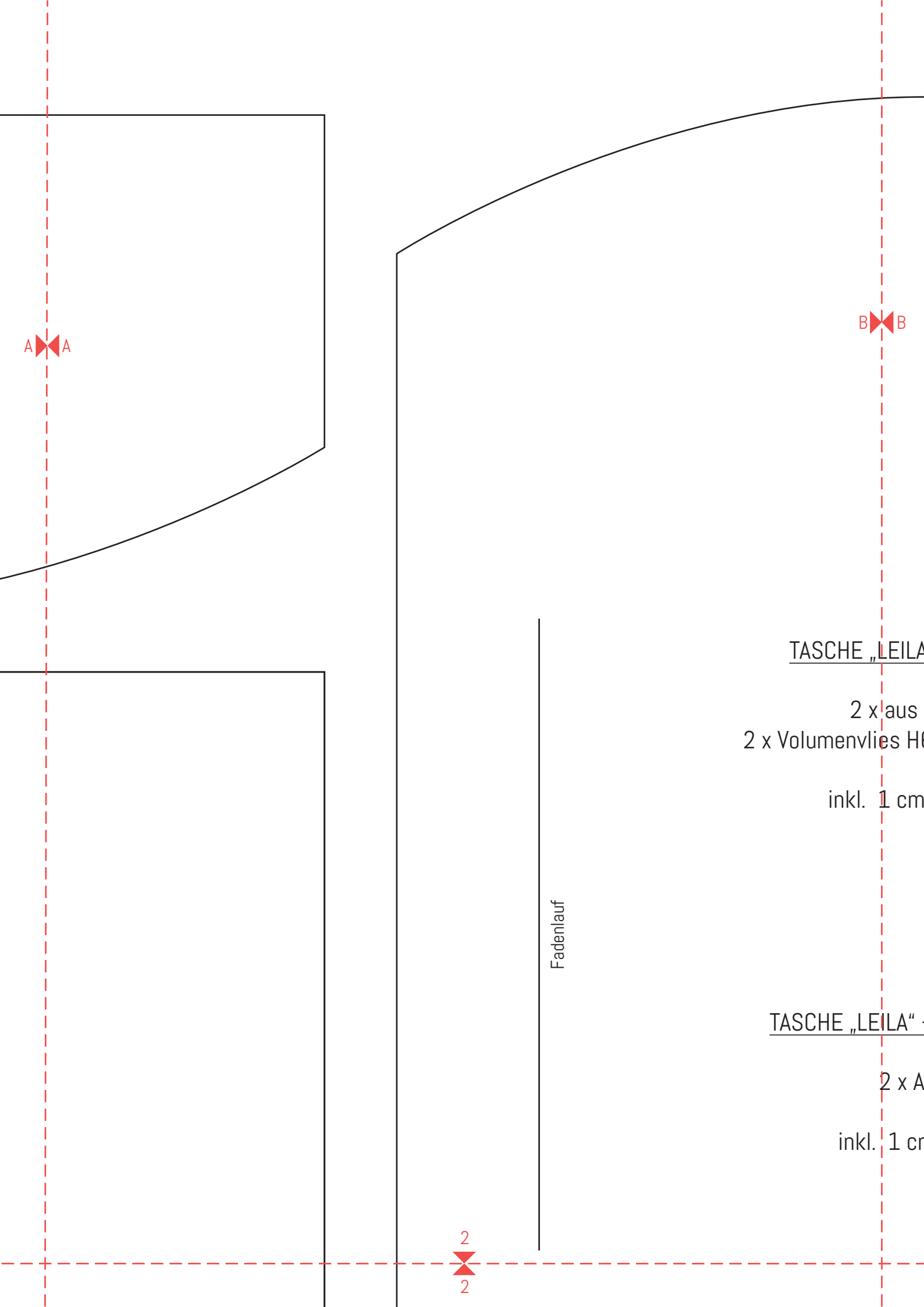
TASCHE „LEILA“ - AUBENTASCHE UNTEN

2 x aus Außenstoff

inkl. 1 cm Nahtzugabe

Fadenlauf





A

B

2

2

Fadenlauf

TASCHE „LEILA“

2 x aus  
2 x Volumenvlies H

inkl. 1 cm

TASCHE „LEILA“

2 x A

inkl. 1 cm

B X B

HE „LEILA“ - INNENFUTTER

2 x laus Innenstoff  
Festvlies H630 oder Soyamix 278  
inkl. 1 cm Nahtzugabe

HE „LEILA“ - EINFARBIGE TASCHE

2 x Außenstoff  
inkl. 1 cm Nahtzugabe

3 X 3

TASCHE „LEILA“ -  
SCHLAUFE FÜR D-RING  
2 x aus Außenstoff  
inkl. 1 cm Nahtzugabe

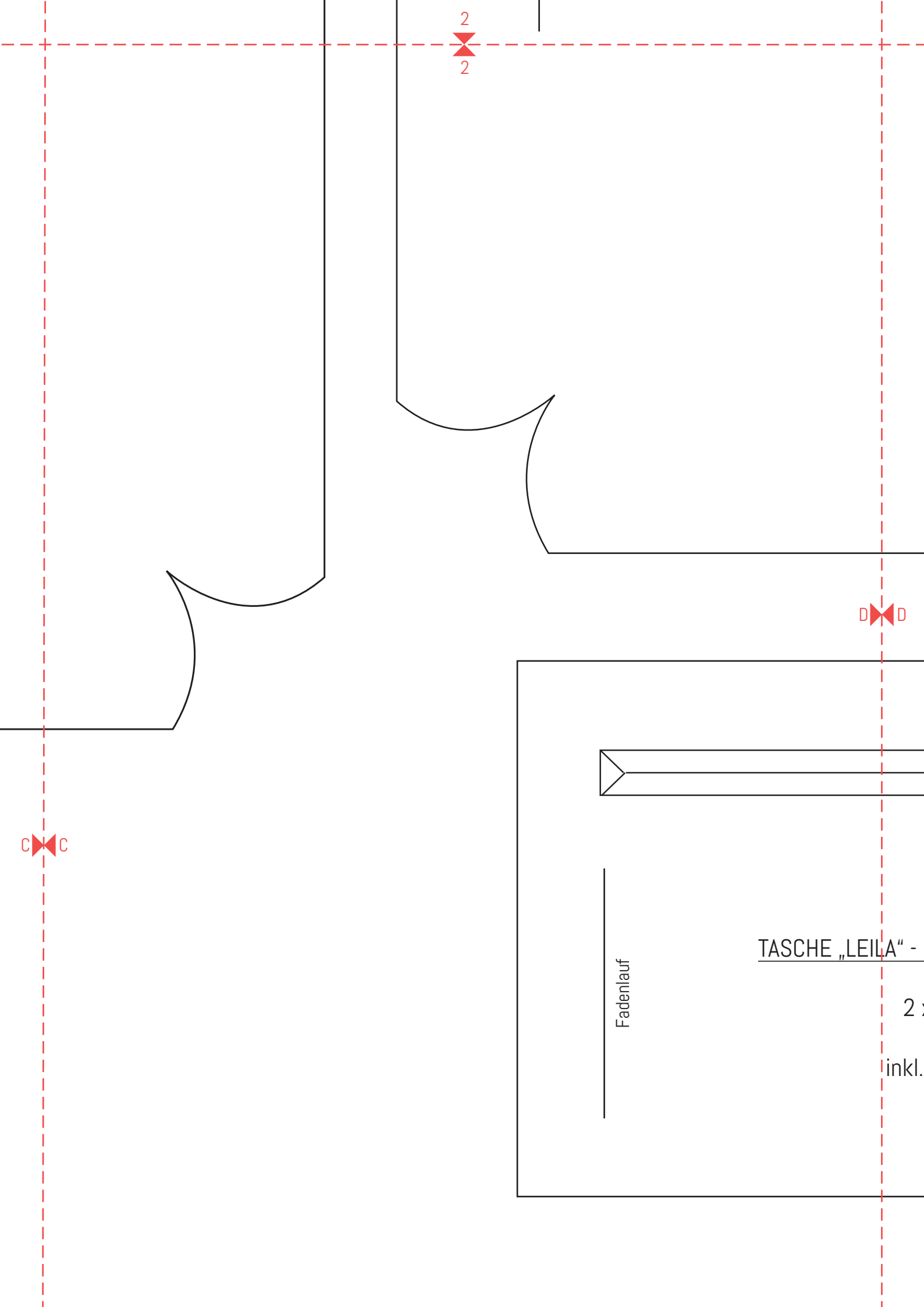
Fadenlauf & Faltkante

TASCHE „LEILA“ -  
VERSCHLUSS  
2 x Kork oder SnappPap

Fadenlauf

1  
1

C C



2  
2

D X D

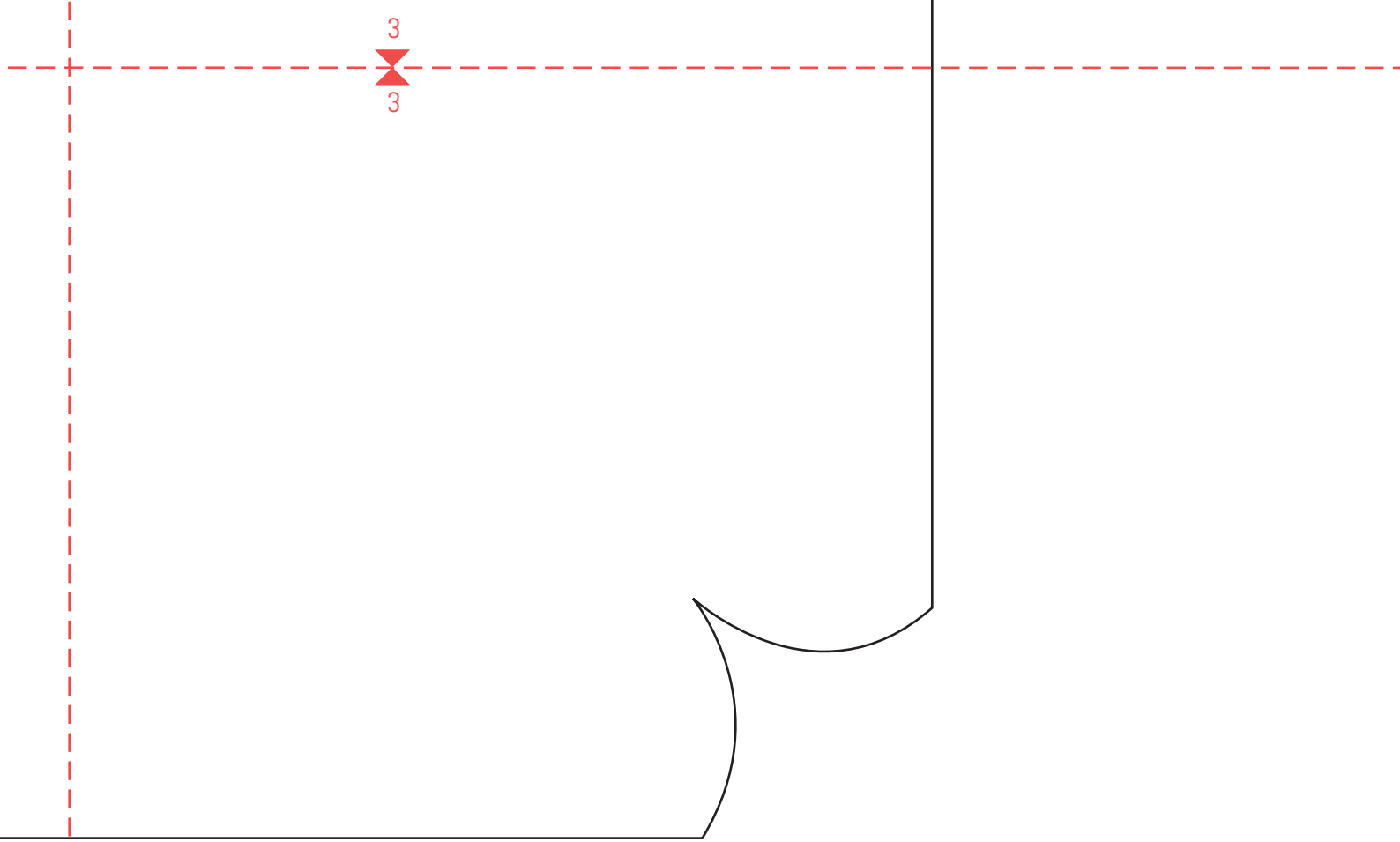
C X C

Fadenlauf

TASCHE „LEILA“ -

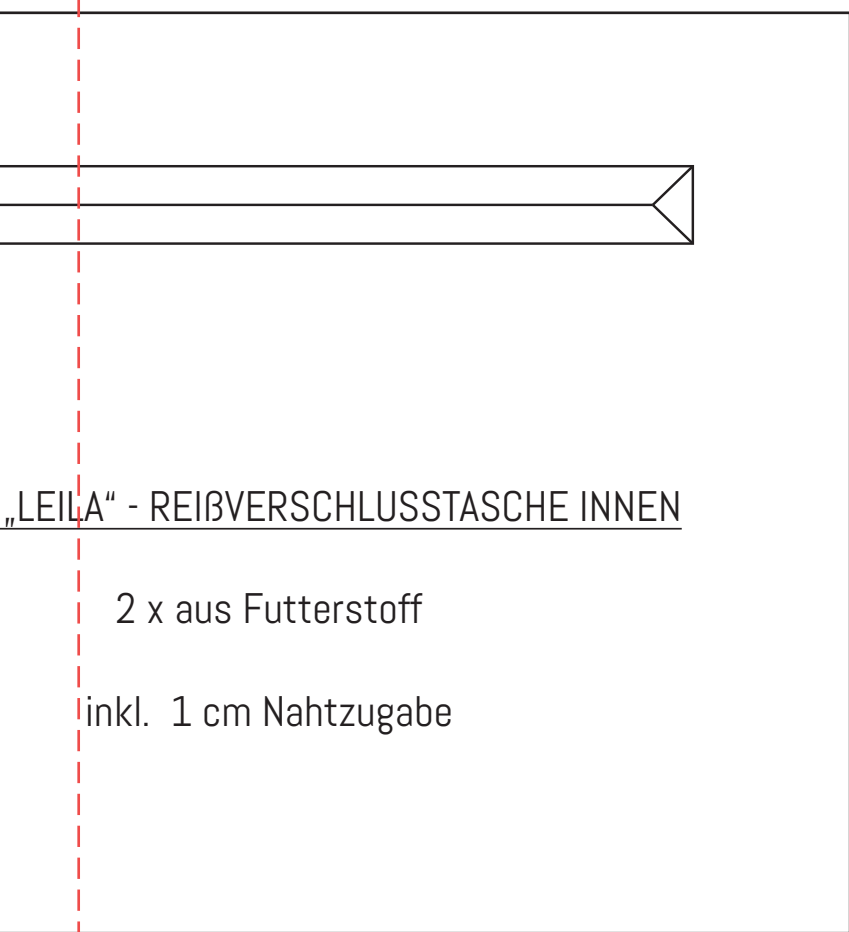
2 x

inkl.



3  
3

D D



„LEILA“ - REIBVERSCHLUSSTASCHE INNEN

2 x aus Futterstoff

inkl. 1 cm Nahtzugabe