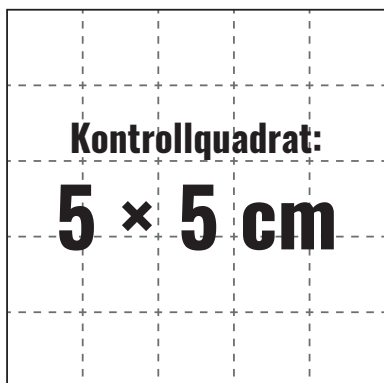




LaLeggie Kinder-Treggings

(110-152)



Legende	
	110
	116
	122
	128
	134
	140
	146
	152



4 Fake-Tasche

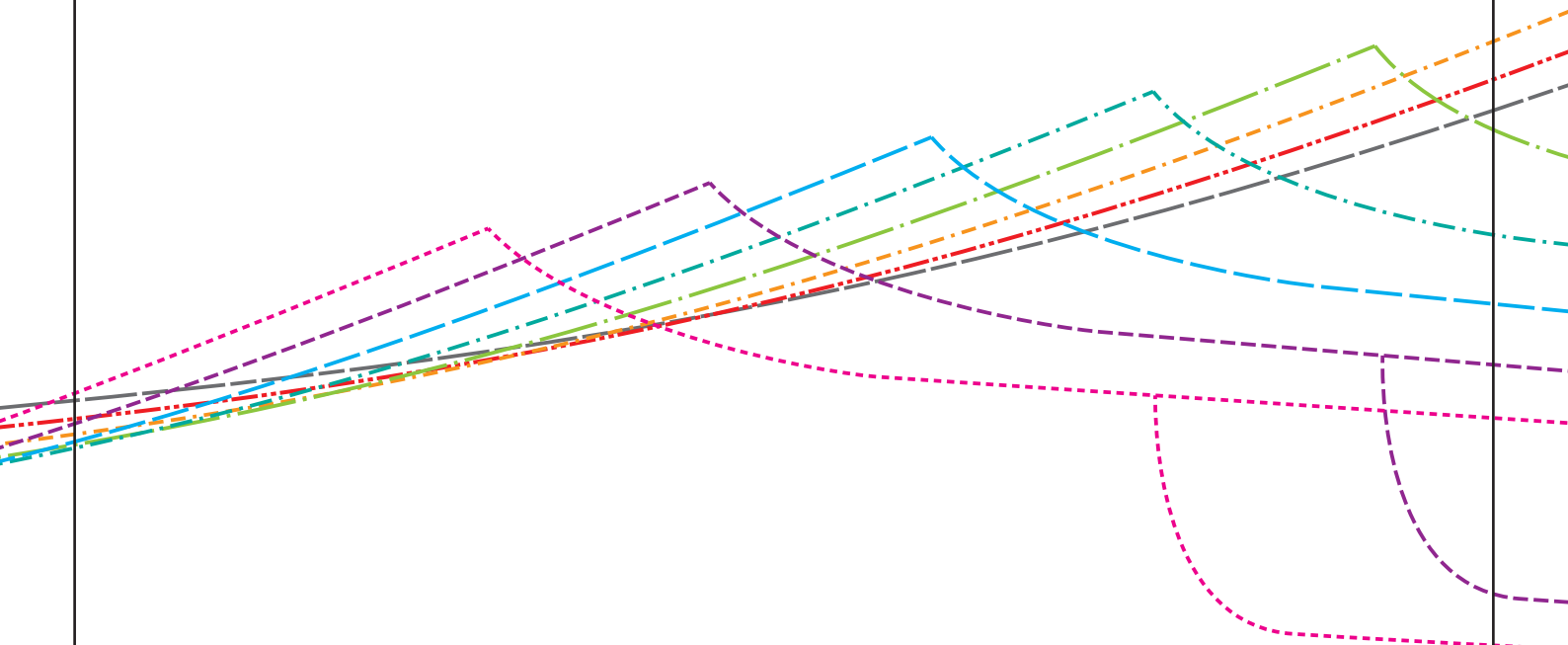
LaLeggie
2× gegengleich
zuschneiden,
NZG hinzufügen

FL/Seitennaht

Fadenlauf/Seitennaht

A3

A2



schenkeingriff aussparen

1 Vorder teil

LaLeggie
(110-152)

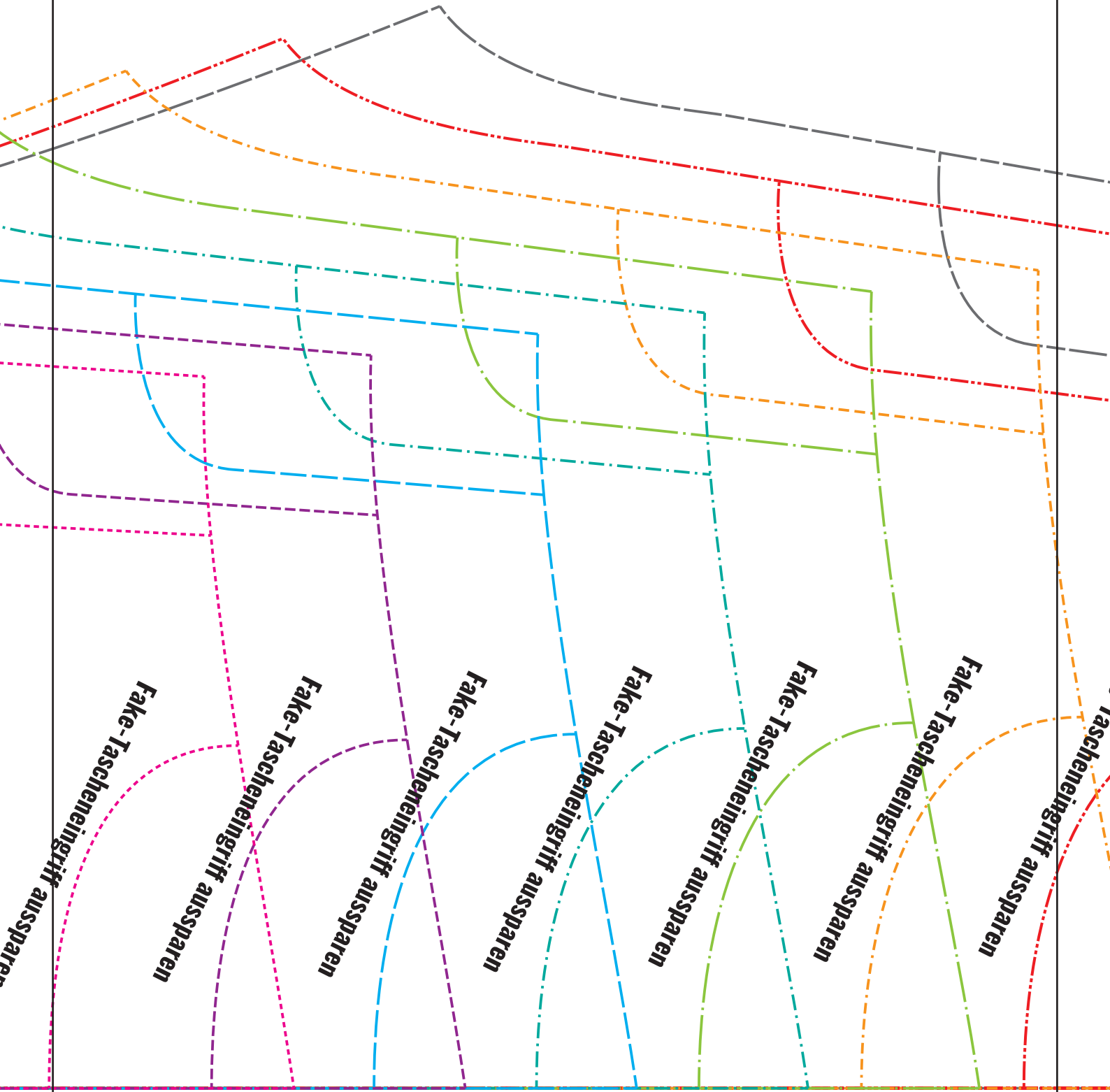
2 × gegengleich zuschneiden,
NZG/SZG bitte hinzufügen
©2019, pedilu

B3

B2

A3

A4



Fake-Tascheneingriff aussparen

Fake-Tascheneingriff aussparen

Fake-Tascheneingriff aussparen

Fake-Tascheneingriff aussparen

Fake-Tascheneingriff aussparen

Fake-Tascheneingriff aussparen

Fake-Tascheneingriff aussparen

Tascheneingriff aussparen

B3

B4

5 Gesäßtasche

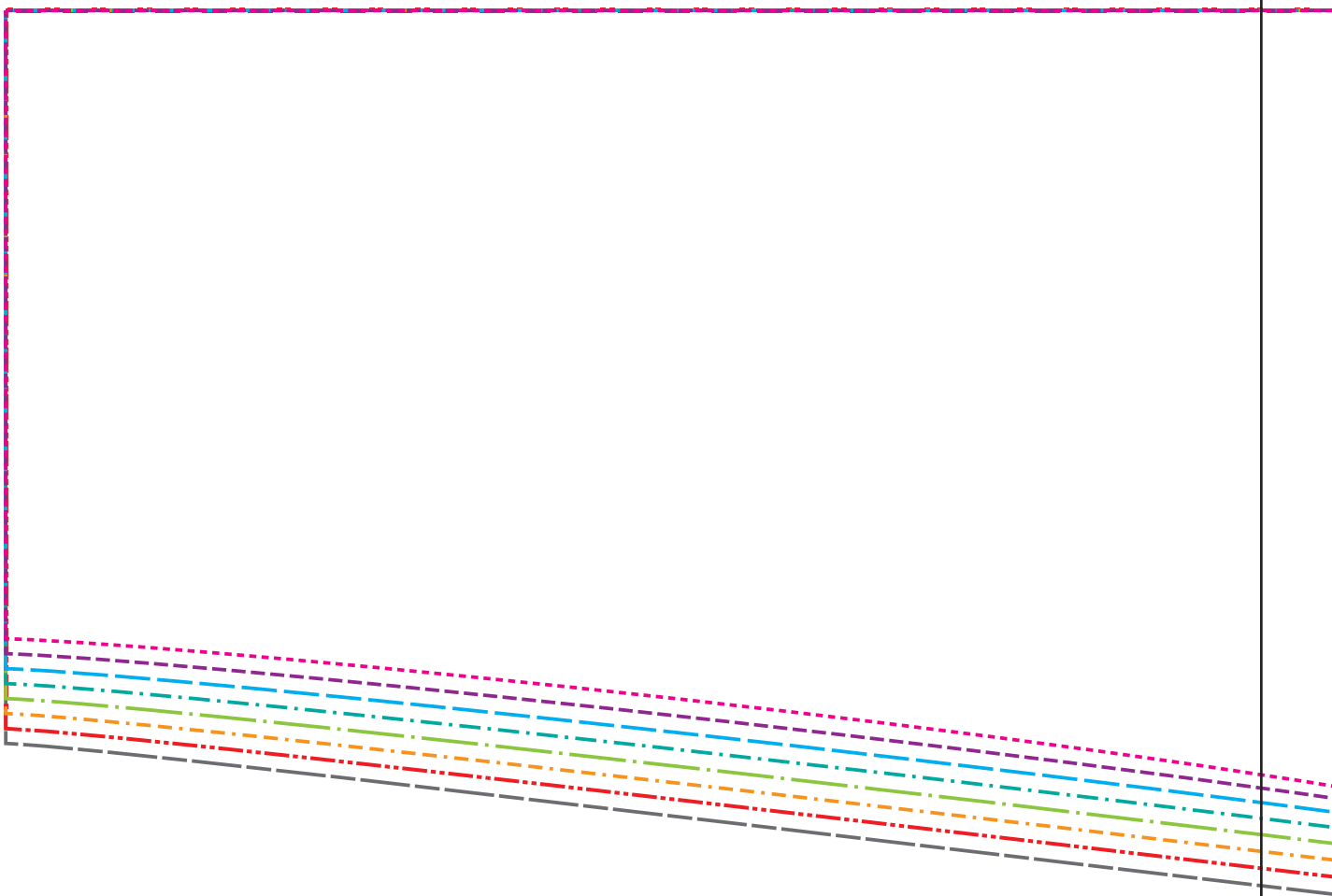
LaLeggie
(110-152)

2× zuschneiden,
NZG/SZG bitte hinzufügen

©2019, pedilu

Fadenlauf





Bruch/FL/HM

6 Bund

LaLeggie
(110-152)

1× im Bruch zuschneiden,
NZG bitte hinzufügen

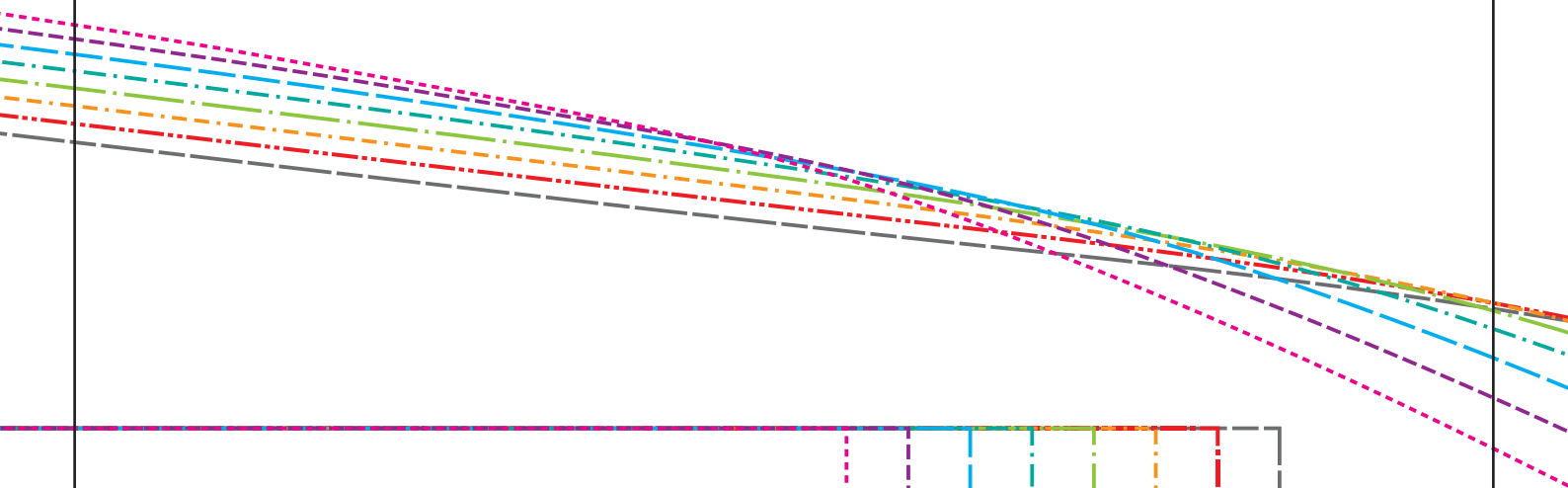
©2019, pedilu

©2019, pedilu, pedilu.com - in Kooperation mit snaply.de
#LaLeggie #pedilu

B1

B2

Fadenlauf/Seitennah



C1

C2

2 Rückteil

LaLeggie
(110-152)

2 x gegengleich zuschneiden,
NZG/SZG bitte hinzufügen
©2019, pedilu

Passe ansetzen

Position: Tasche

Passe ansetzen

Position: Tasche

Passe ansetzen

Position: Tasche

Passe ansetzen

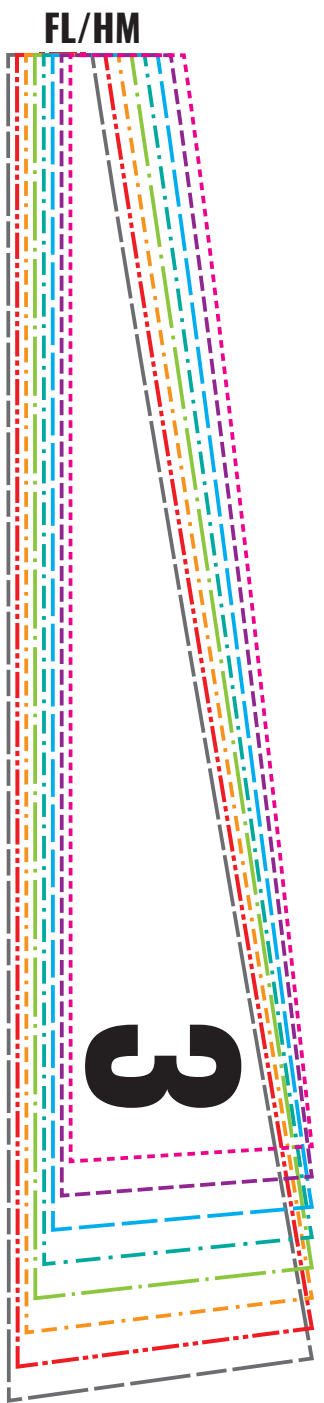
Position: Tasche

Passe ansetzen

Position: Tasche

Passe ansetzen

Position: Tasche



3 Rückwärtige Passe

LaLeggie
 2 x gegengleich zuschneiden,
 NZG bitte hinzufügen

Passe ansetzen

Position: Tasche

Passe ansetzen

Position: Tasche

Passe ansetzen