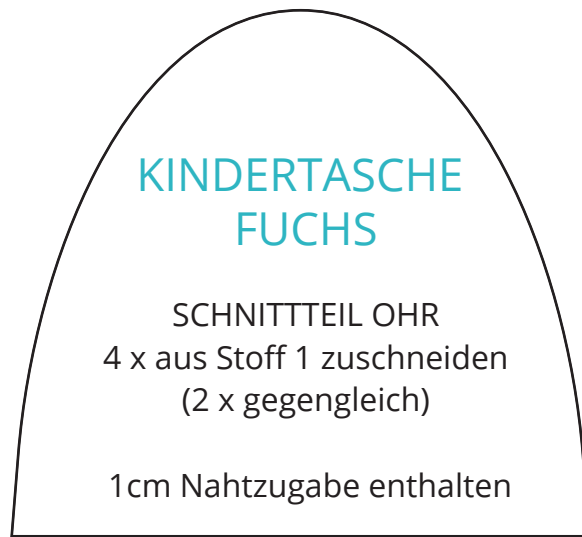
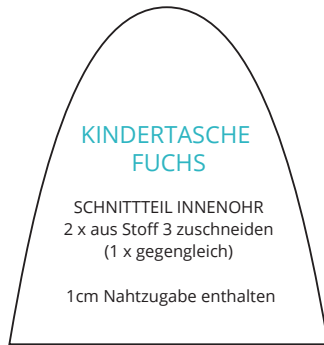


1cm Kontroll-
quadrat



A

Hier Ohr positionieren

Position Innen

KINDERTASCHE FUCHS

SCHNITTEIL A: AUSSEN- UND FUTTERTASCHE

- 2 x aus Stoff 1 zuschneiden
- 2 x aus Stoff 2 zuschneiden
- 2 x aus Vlieseline H250

1cm Nahtzugabe enthalten

1

Position Magnet

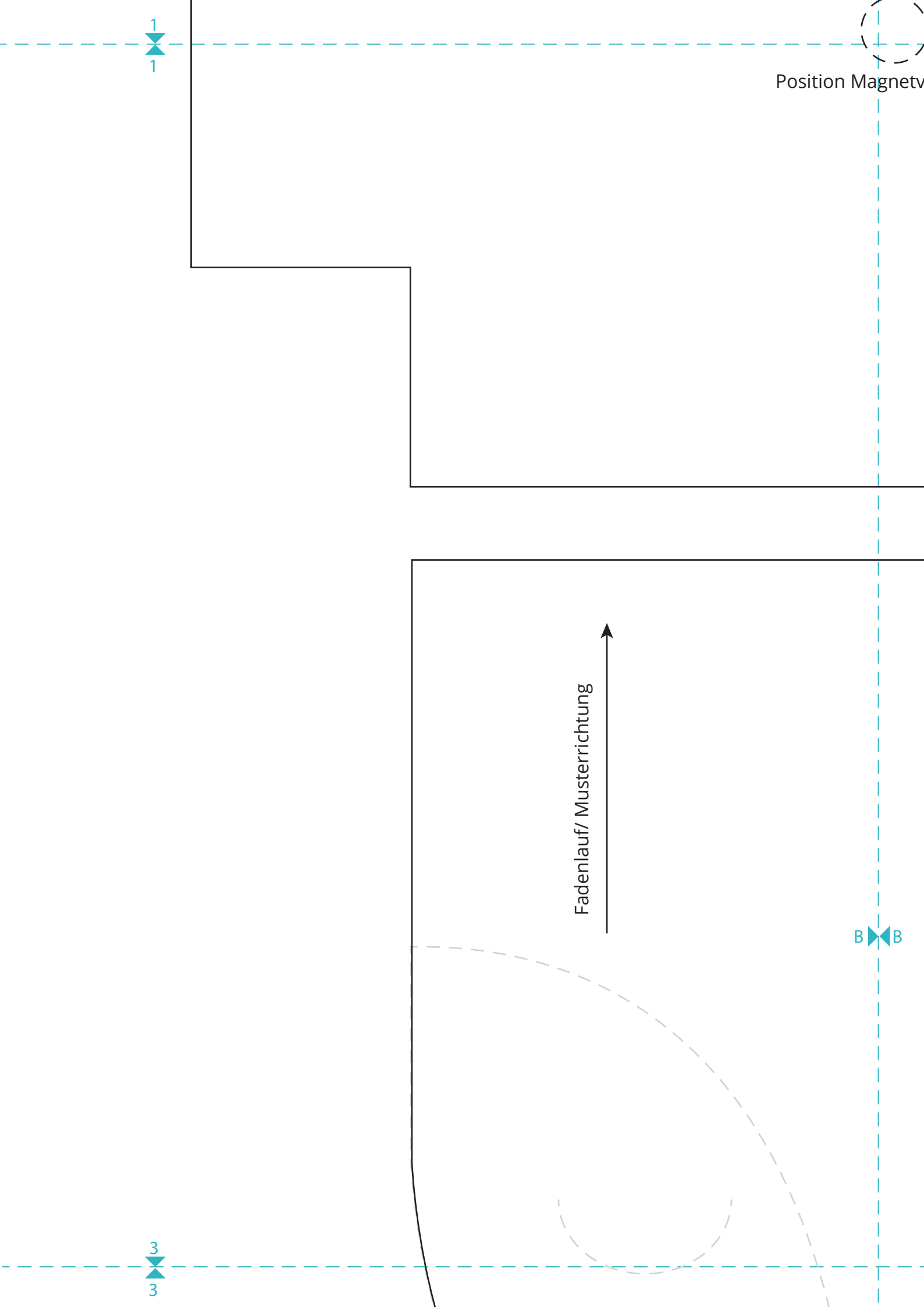
COPYRIGHTHINWEIS

© 2019 Alle Rechte der Anleitung, Schnittmuster, Bilder und Texte liegen bei Ute Günther (Ungeheuer & Partner). Das Kopieren, Verändern und die Weitergabe der Anleitung und der Vorlagen sind NICHT gestattet. Für Fehler in der Anleitung kann keine Haftung übernommen werden. Die Nutzung des Schnittmusters ist nur für den privaten Gebrauch gestattet.

Hier Ohr positionieren

tion Innentasche

Fadenlauf/ Musterrichtung



n Magnetverschluss

2
2

KINDERTASCHE FUCHS

SCHNITTEIL B: TASCHENKLAPPE

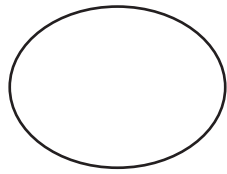
- 1 x aus Stoff 1 zuschneiden
- 1 x aus Stoff 2 zuschneiden
- 1 x aus Vlieseline H250

1cm Nahtzugabe enthalten

B B

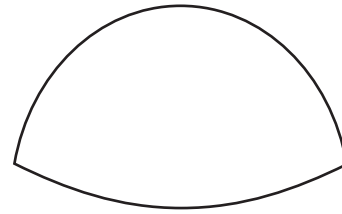
4
4

3
3



SCHNITTEIL APPLIKATION WANGE
2 x aus Stoffresten (Jersey oder Kunstleder)
zuschneiden

1cm Nahtzugabe enthalten



SCHNITTEIL APPLIKATION NASE
Stoffresten (Jersey oder Kunstleder)
zuschneiden

1cm Nahtzugabe enthalten

Fadenlauf
↑

KINDERTASCHE FUCHS

SCHNITTEIL
APPLIKATION GESICHT
2 x aus Stoff 3 zuschneiden
(1 x gegengleich)

1cm Nahtzugabe enthalten

Position Magnet

C X C

5
5

on Magnetverschluss

C C

Fadenlauf/ Musterrichtung

KINDERTASCHE FUCHS

SCHNITTEIL C: INNENTASCHE
1 x aus Stoff 2 im Stoffbruch zuschneiden

1cm Nahtzugabe enthalten

Stoffbruch