

1cm Kontroll-
quadrat

A

Hier für Reißverschlussblende abschneiden!

1
1

A

B

BOHO-TASCHE „SAN FRANCISCO“

Außentasche oben/
Reißverschluss-Blende

2 x Oberstoff (Außentasche oben)
4 x Futterstoff (Reißverschluss-Blende)
ink. 1 cm Nahtzugabe

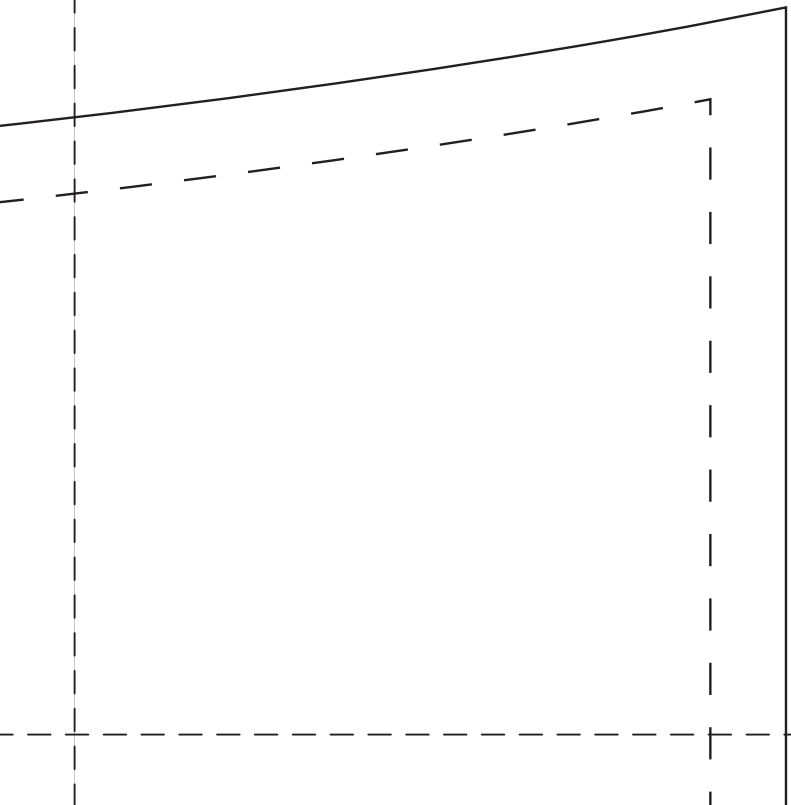
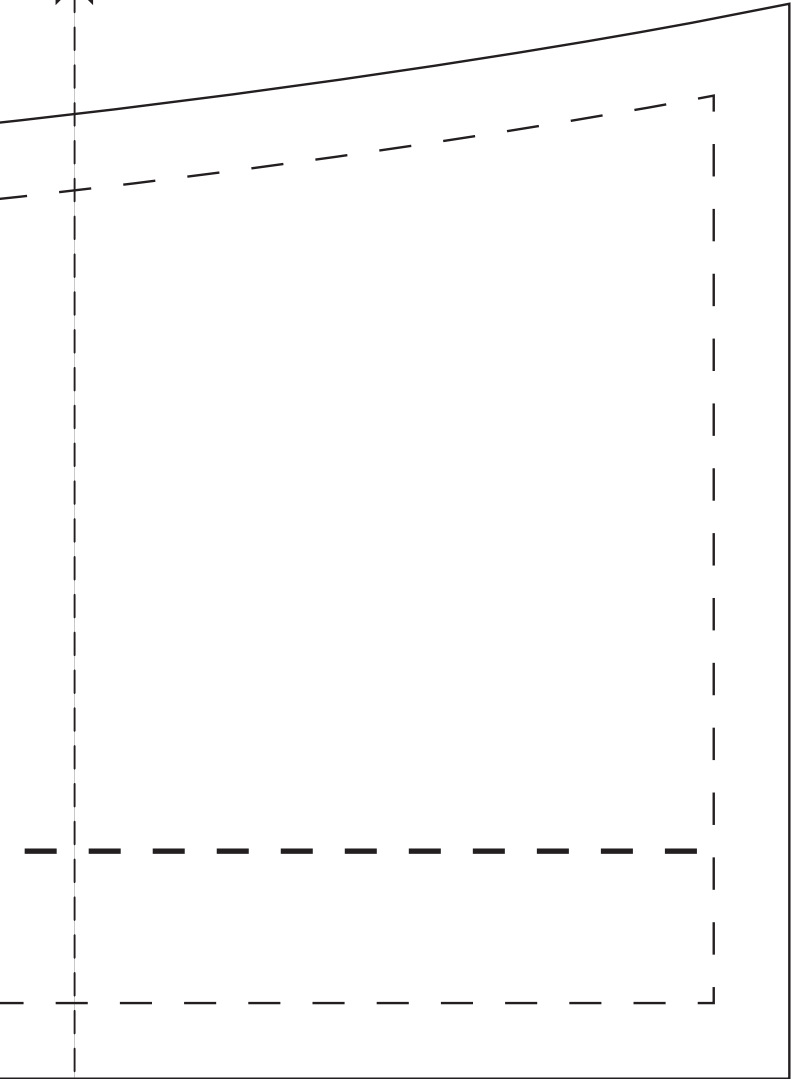
Fadenlauf / Musterrichtung

2
2

B



B



3

3



1
▼
▲
1

COPYRIGHTHINWEIS:

© 2019 Alle Rechte des Schnittmusters "Boho-Tasche San Francisco" liegen beim EMF Verlag und Claudia Günther (Frau Fadenschein) Das Kopieren, Verändern und die Weitergabe der Anleitung und der Vorlagen sind NICHT gestattet. Die Nutzung des Schnittmusters ist nur für den privaten Gebrauch gestattet. Der Verkauf des Schnittmusters, sowie der daraus genähten Werke ist ausgeschlossen.

D▶▶
◀◀D

3
▼
▲
3

2

2

BOHO-TASCHE „SAN FRANCISCO“

Futtertasche

2 x Futterstoff
2 x Vlieseline H 200
ink. 1 cm Nahtzugabe

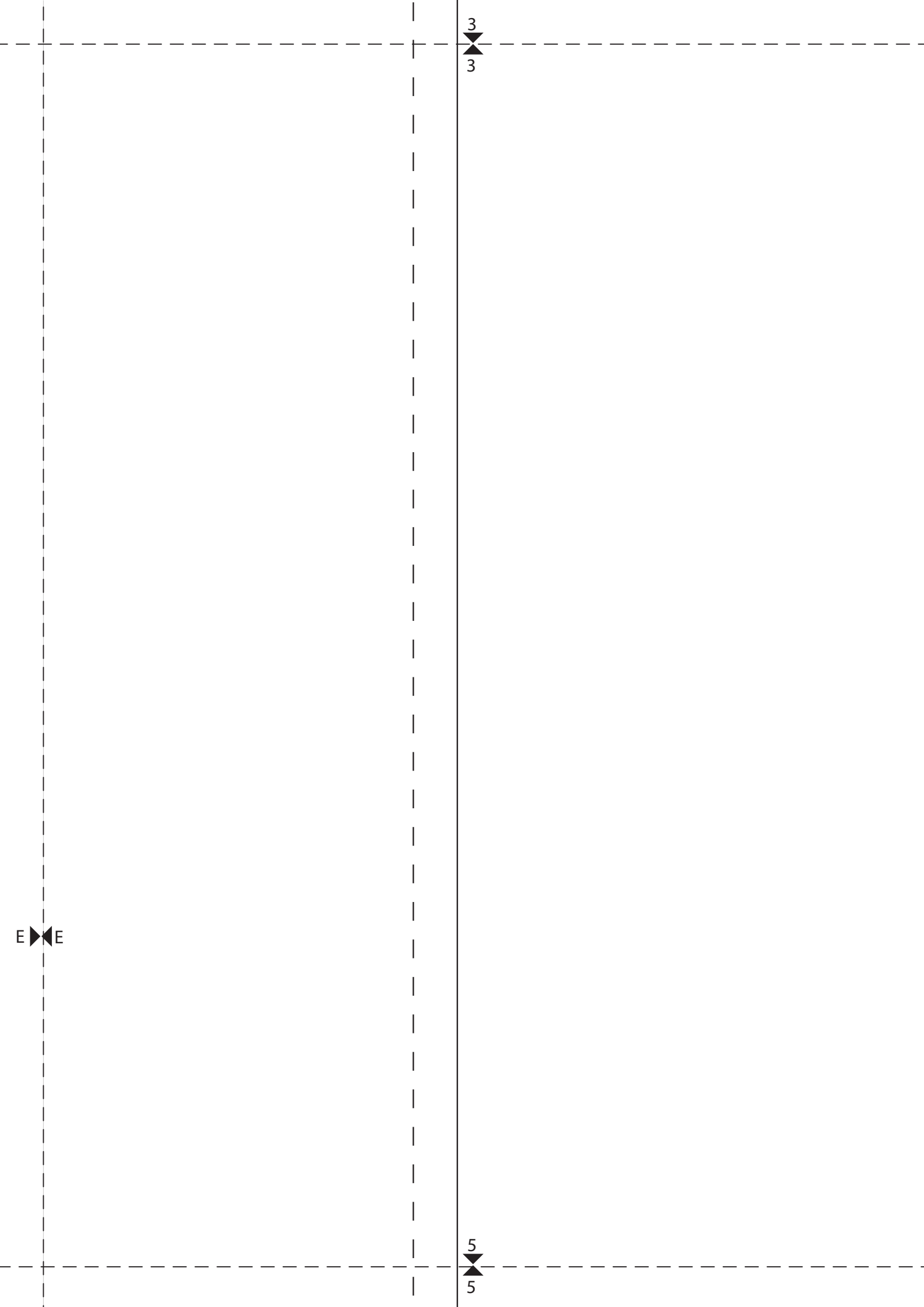


D

E

4

4



3

3

G G

4
▲
4

G ▶▶ G

H ▶▶ H

