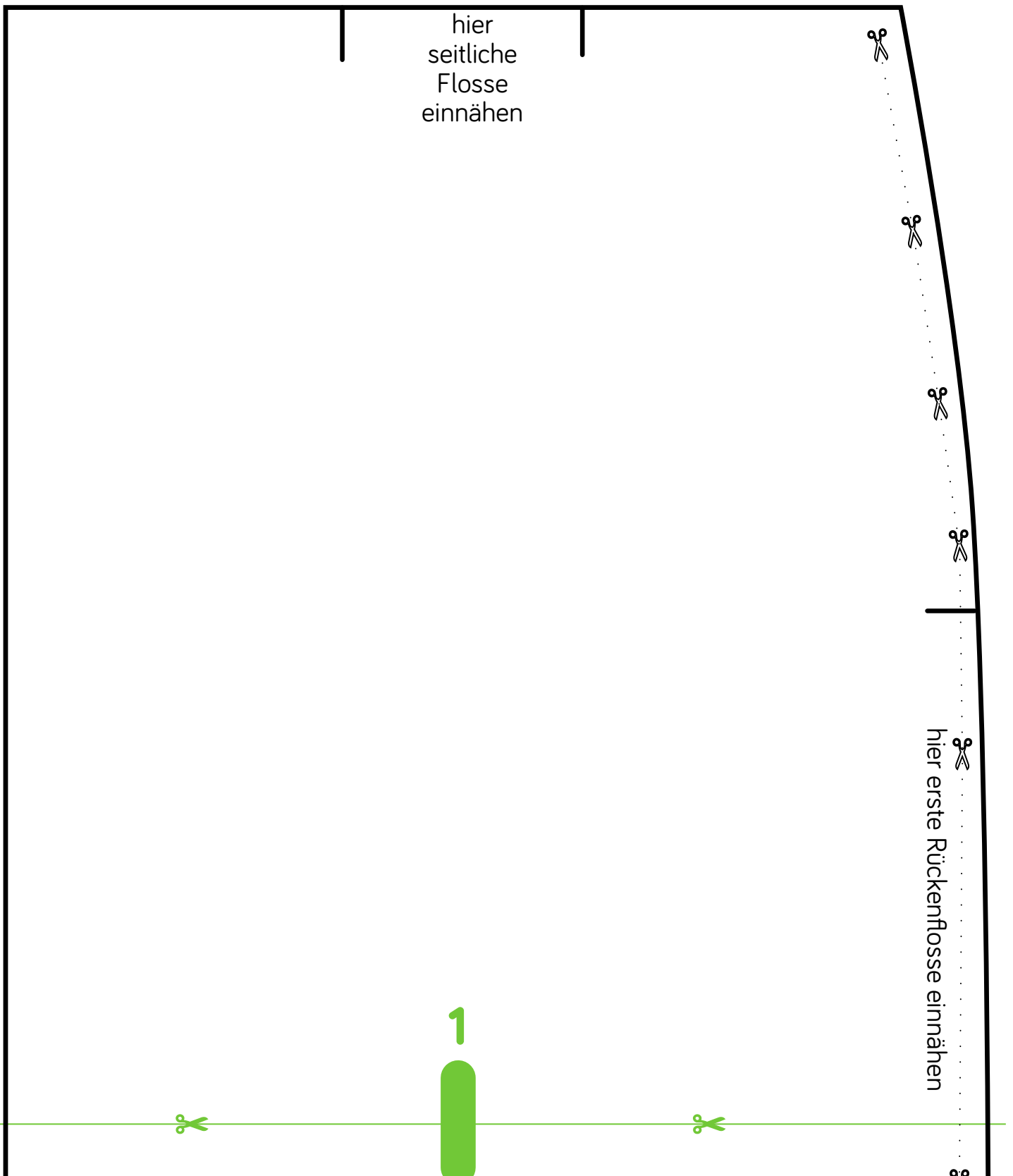


Bettschlange Sprotte Schnittbogen

Nahtzugaben von 0,7 cm sind bereits
in alle Schnittteile eingerechnet!





--- bis hierhin einschneiden
Seite 2

1

Bettsprotte individuell verlängern -- so geht's:

- 1. Schnittteil entlang der Punktlinie auseinander schneiden
- 2. Aus Papier ein Stück in der gleichen Höhe mal Wunschlänge zuschneiden.
- 3. Zwischenstück zwischen die beiden Teile kleben
- 4. Verlängertes Schnittteil wie in der Anleitung beschrieben als Schnittmuster nutzen

Wendeöffnung

2

COPYRIGHTHINWEIS

@ 2019 Alle Rechte der Anleitung, Schnittmuster, Bilder und Texte liegen bei Franziska Lange (von Lange Hand). Das Kopieren, Verändern und die Weitergabe dieser Anleitung und des Schnittmusters sind NICHT gestattet. Für Fehler in der Anleitung kann keine Haftung übernommen werden. Die Nutzung des Schnittmusters ist nur für den privaten Gebrauch gestattet.



Körper

zuschneiden:
1 x aus Stoff (im Stoffbruch)

2

3

... bis hierhin einschneiden



hier zweite Rückenflosse einnähen

Seite 4

Schwanz einnähen

c c

3



