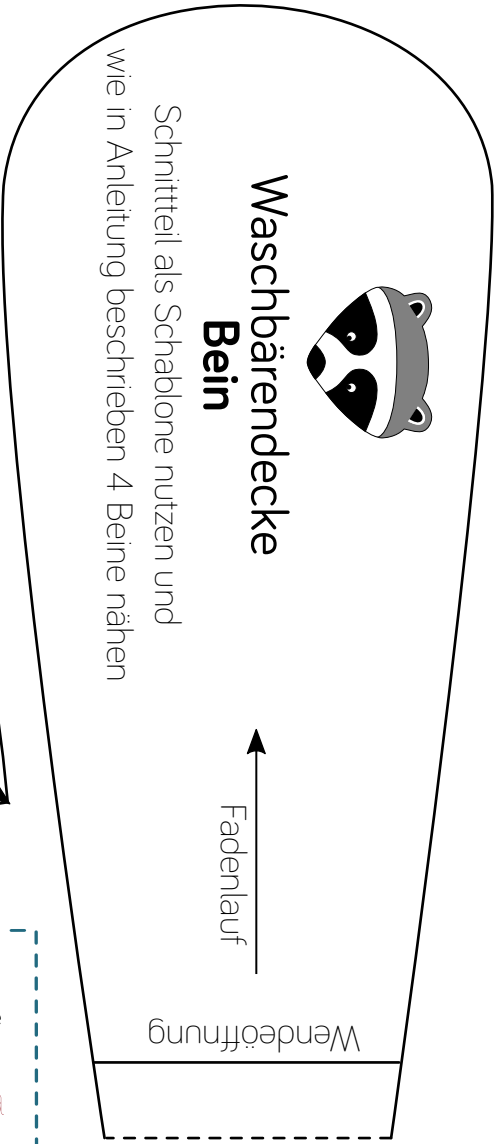
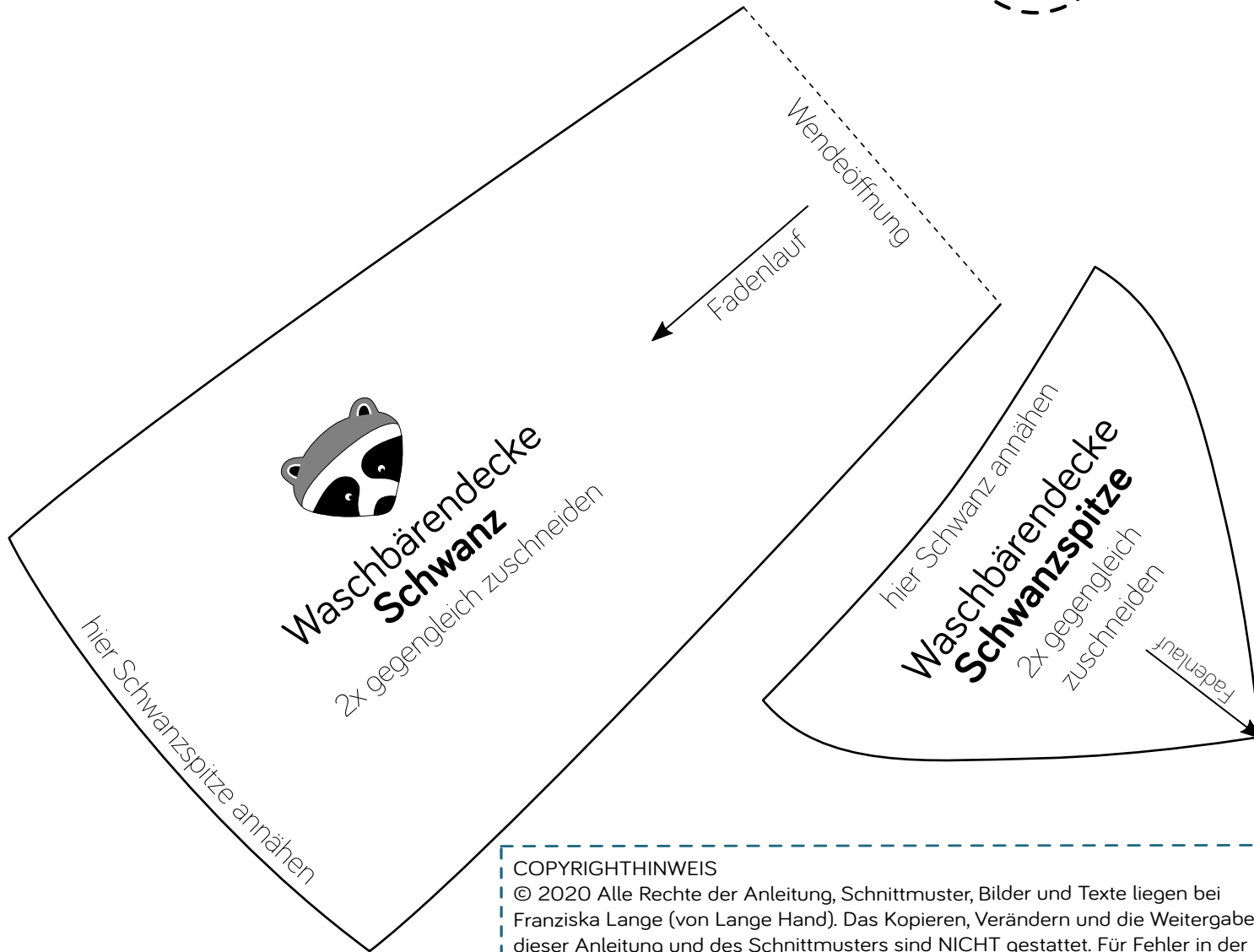


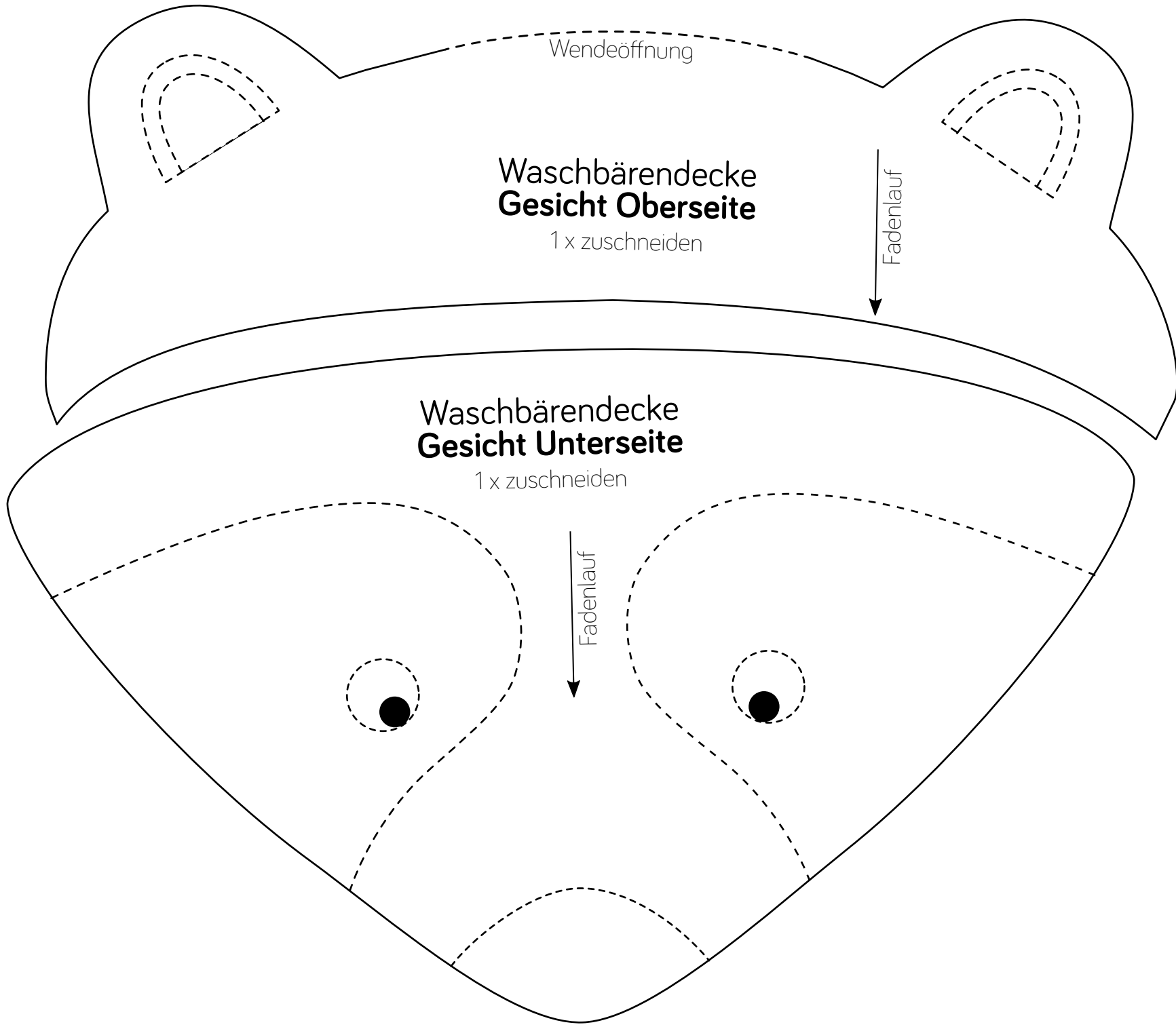
# Schnittmuster Waschbäredecke



Schnittteil als Schablone nutzen und wie in Anleitung beschrieben 4 Beine nähen

COPYRIGHTHINWEIS  
© 2020 Alle Rechte der Anleitung, Schnittmuster, Bilder und Texte liegen bei Franziska Lange (von Lange Hand). Das Kopieren, Verändern und die Weitergabe dieser Anleitung und des Schnittmusters sind NICHT gestattet. Für Fehler in der Anleitung kann keine Haftung übernommen werden. Die Nutzung des Schnittmusters ist nur für den privaten Gebrauch gestattet.

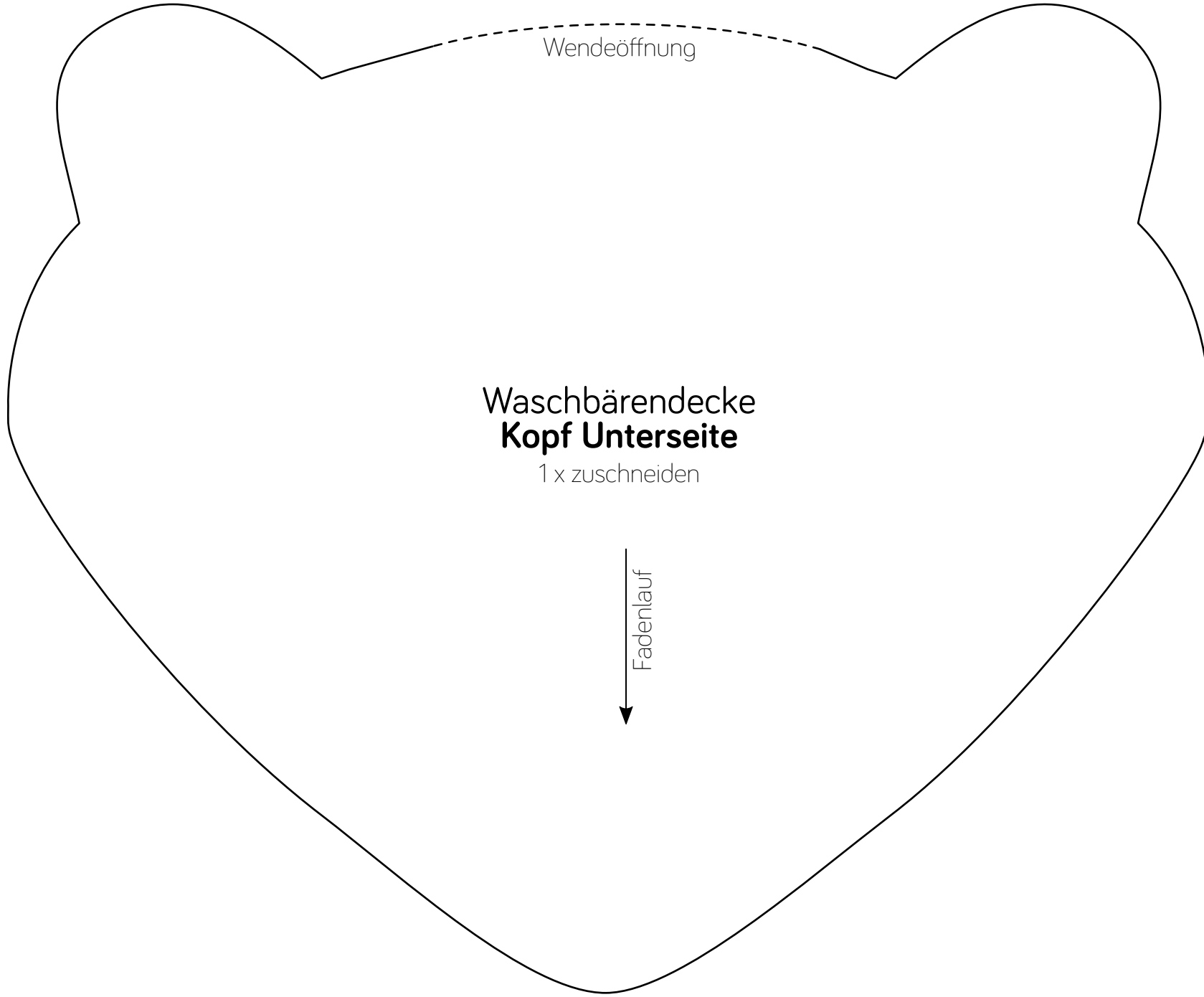




COPYRIGHTHINWEIS

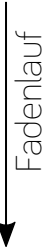
© 2020 Alle Rechte der Anleitung, Schnittmuster, Bilder und Texte liegen bei Franziska Lange (von Lange Hand). Das Kopieren, Verändern und die Weitergabe dieser Anleitung und des Schnittmusters sind NICHT gestattet. Für Fehler in der Anleitung kann keine Haftung übernommen werden. Die Nutzung des Schnittmusters ist nur für den privaten Gebrauch gestattet.





## Waschbärendecke Kopf Unterseite

1 x zuschneiden



Fadenlauf

Wendeöffnung

COPYRIGHTHINWEIS

© 2020 Alle Rechte der Anleitung, Schnittmuster, Bilder und Texte liegen bei Franziska Lange (von Lange Hand). Das Kopieren, Verändern und die Weitergabe dieser Anleitung und des Schnittmusters sind NICHT gestattet. Für Fehler in der Anleitung kann keine Haftung übernommen werden. Die Nutzung des Schnittmusters ist nur für den privaten Gebrauch gestattet.

