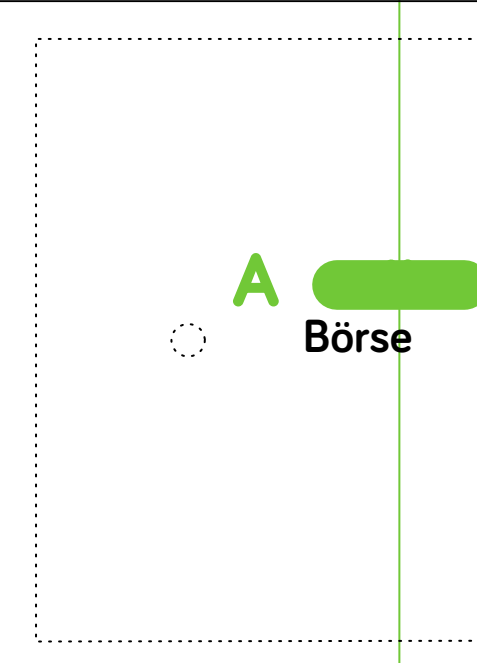



**Verschluss-**  
**lasche**
unter das  
Faltfach  
nähen


A

**Börse**

### Innenseite

1 x aus Stoff zuschneiden  
(Nahtzugabe ist bereits enthalten)

obere Kante des Innenfachs // Stoffbruch // zum Zuschneiden des Innenfachs Schablone entlang der Linie falten

### Innenfach

1 x aus Stoff in doppelter Stofflage entlang des Stoffbruchs zuschneiden  
(Nahtzugabe ist bereits enthalten)

**Innenseite**

1 x aus Stoff zuschneiden  
(Nahtzugabe ist bereits enthalten)

obere Kante des Innenfachs // Stoffbruch // zum Zuschneiden des Innenfachs Schablone entlang der Linie falten

**Innenfach**

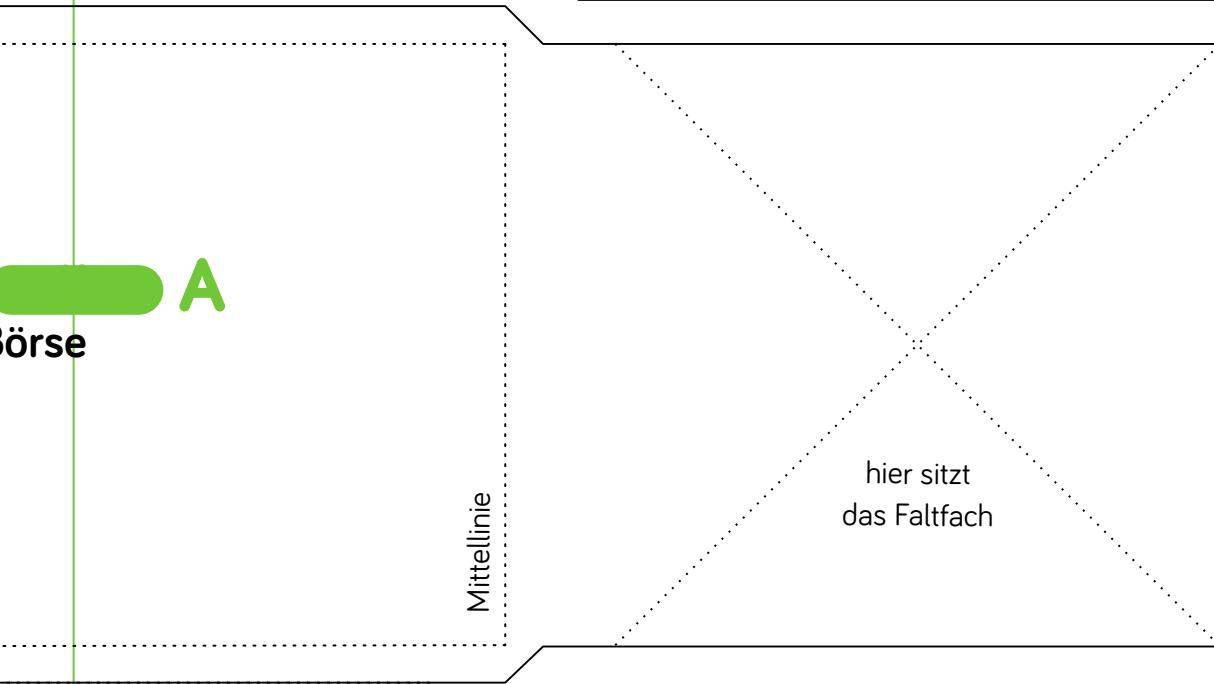
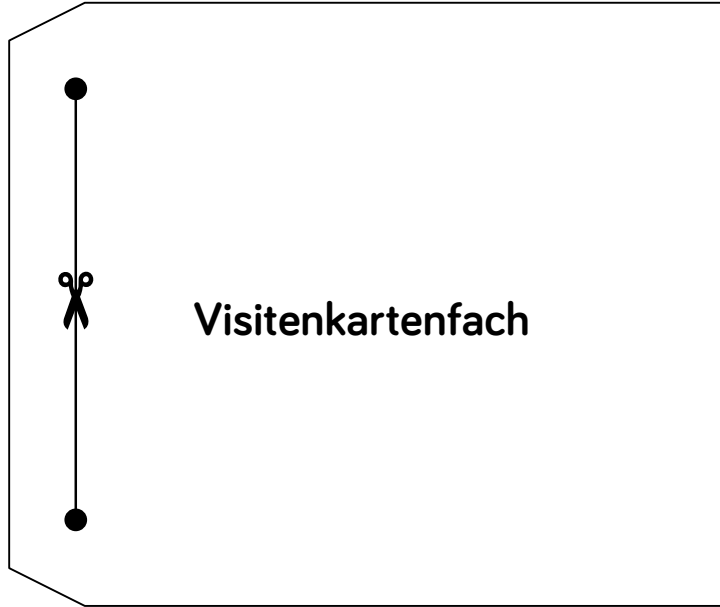
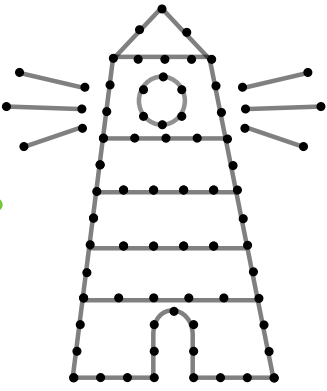
1 x aus Stoff in doppelter Stofflage entlang des Stoffbruchs zuschneiden  
(Nahtzugabe ist bereits enthalten)

Nahtzugabe

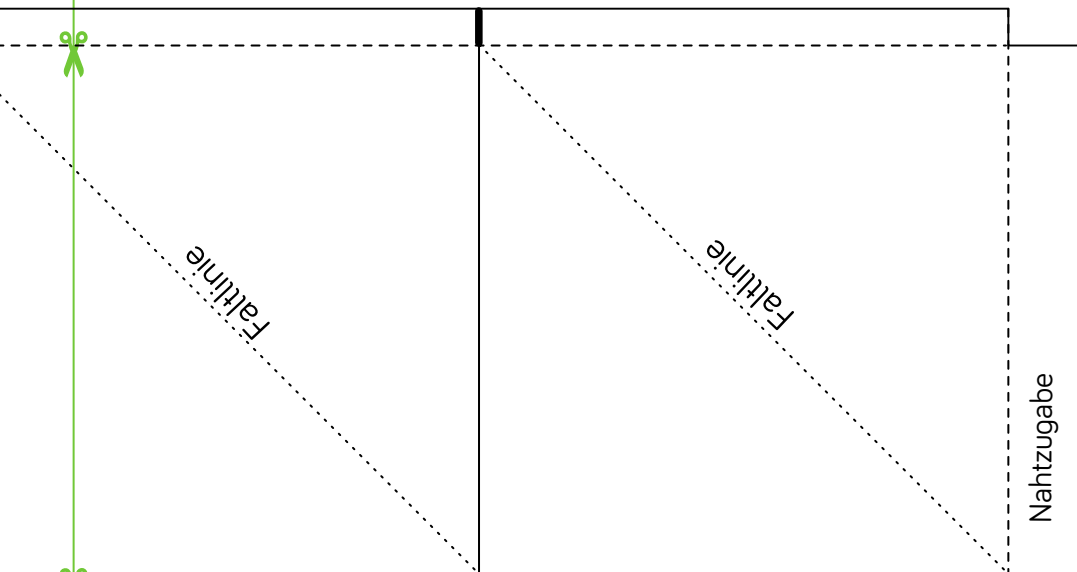
Faltfach

Faltlinie

Nahtzugabe



**A**  
örse



COPYRIGHTHINWEIS  
 © 2020 Alle Rechte der Anleitung, Schnittmuster, Bilder und Texte liegen bei Franziska Lange (von Lange Hand). Das Kopieren, Verändern und die Weitergabe dieser Anleitung und des Schnittmusters sind NICHT gestattet. Für Fehler in der Anleitung kann keine Haftung übernommen werden. Die Nutzung des Schnittmusters ist nur für den privaten Gebrauch gestattet.

