

EASY JERSEY

MITWACHSHOSEN

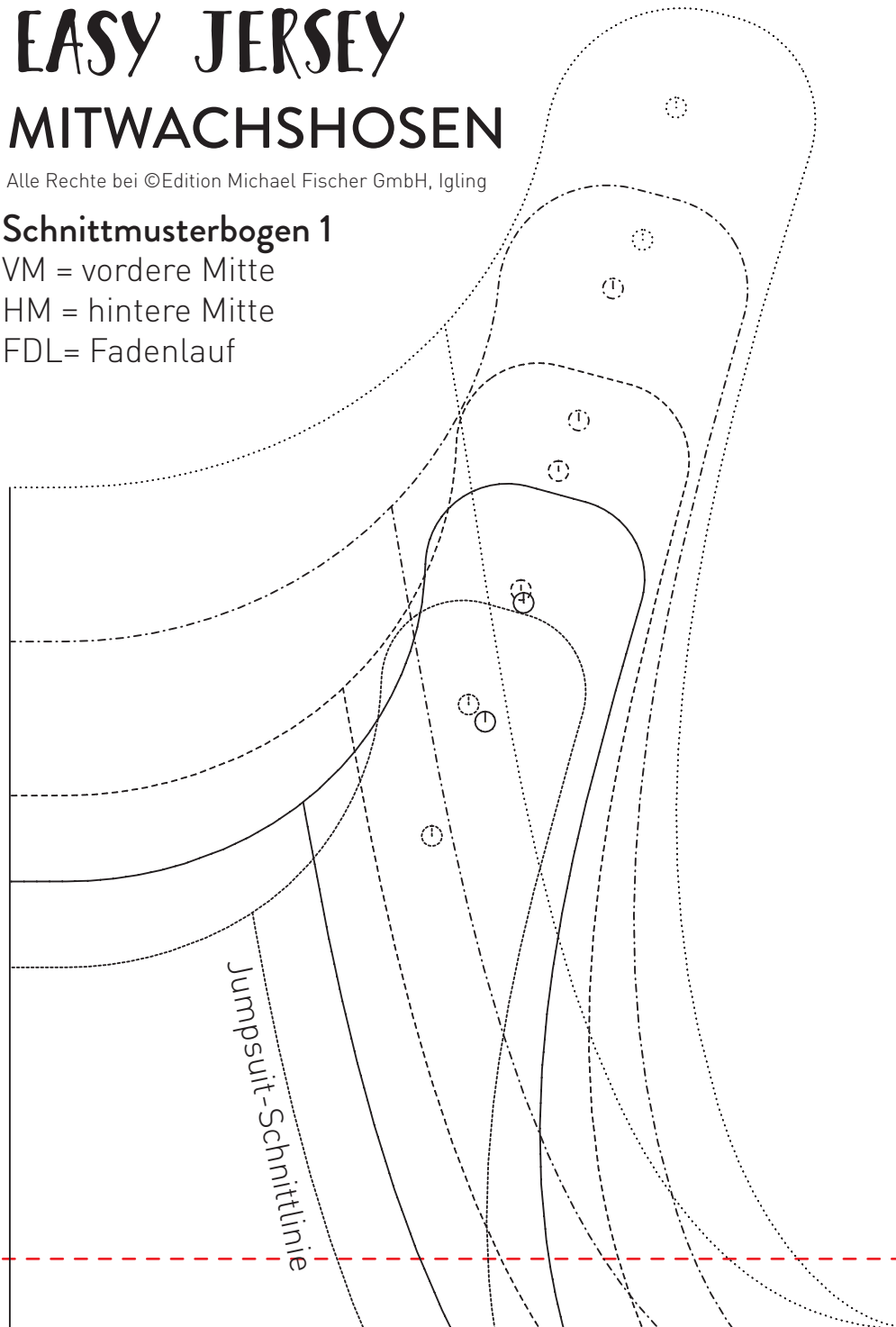
Alle Rechte bei ©Edition Michael Fischer GmbH, Igling

Schnittmusterbogen 1

VM = vordere Mitte

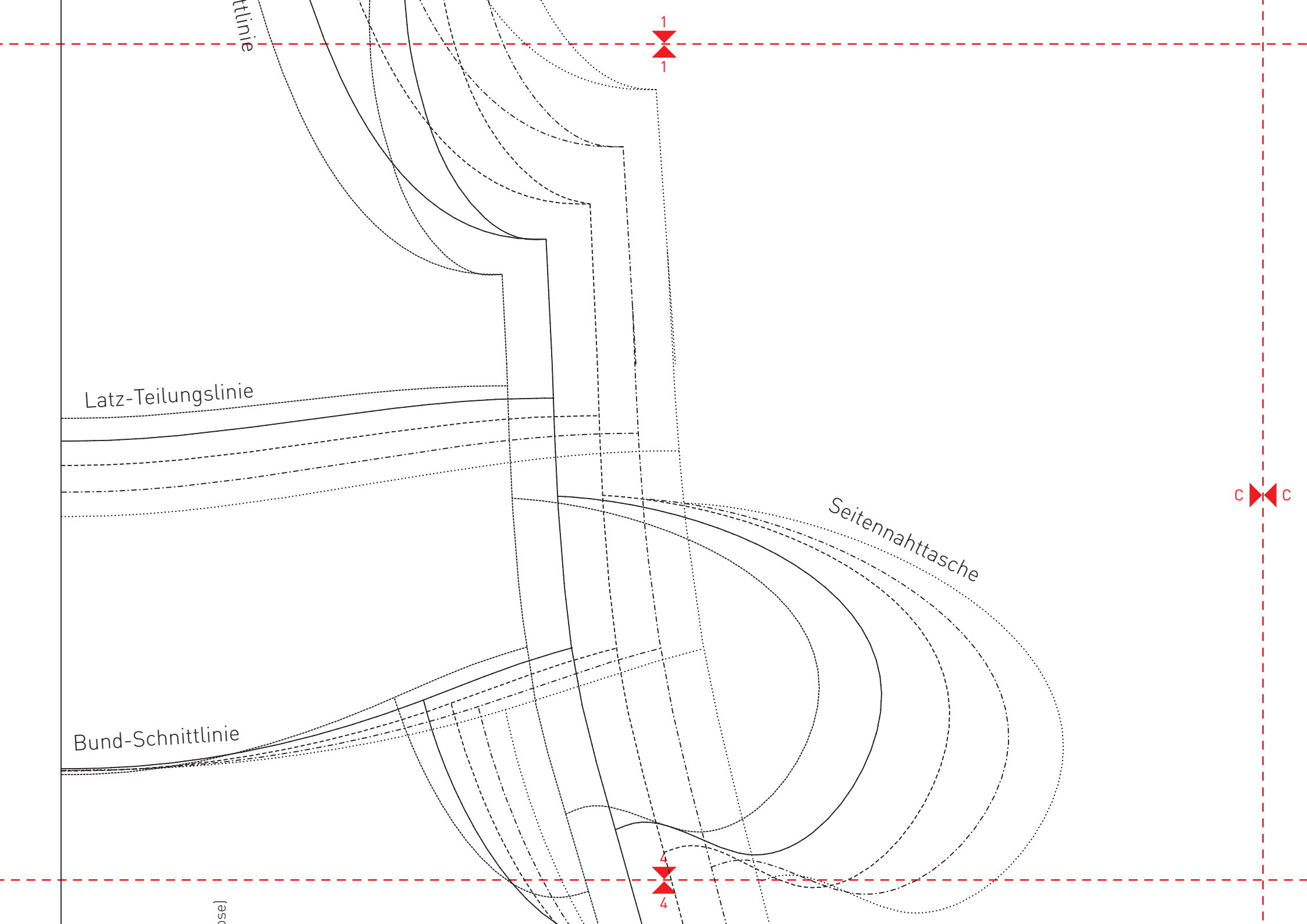
HM = hintere Mitte

FDL= Fadenlauf



Jumpsuit-Schnittlinie





VM/Stoffbruch/FDL

EASY PANTS 1/EINTEILER

Vorderteil

- 1 x im Stoffbruch zuschneiden
- 2 x Latzteil im Stoffbruch aus Hauptstoff (nur für die Latzhose)
- Schnitt- und Teilungslinien je nach Modell verwenden
- Naht- und ggf. Saumzugaben hinzufügen

Knickerbockerlänge

Bündchenlänge 50/56

7

4

4

E E

Bündchenlänge

7

62/68

74/80

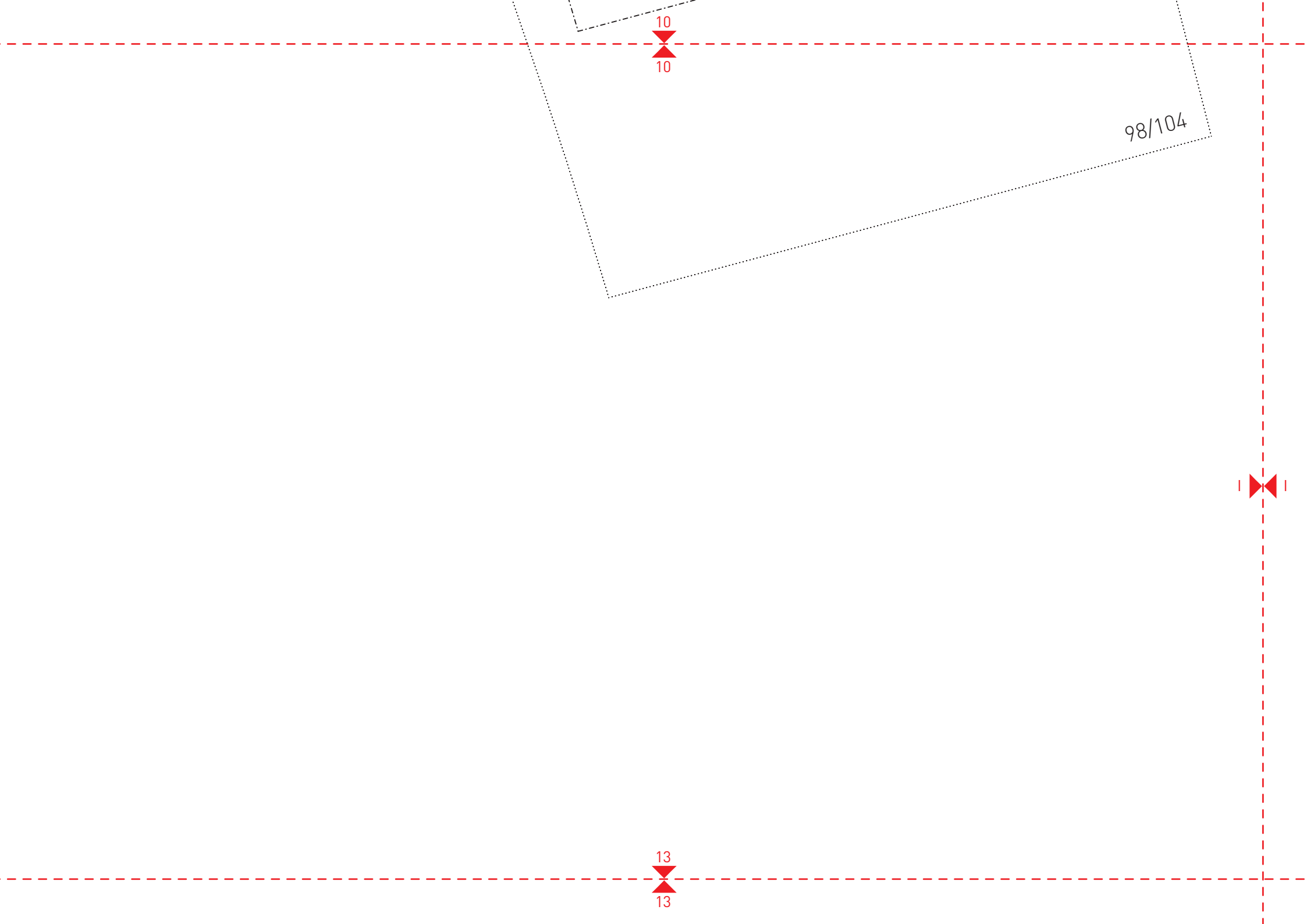
86/92

10

10

G

G



10

10

98/104

13

13

