

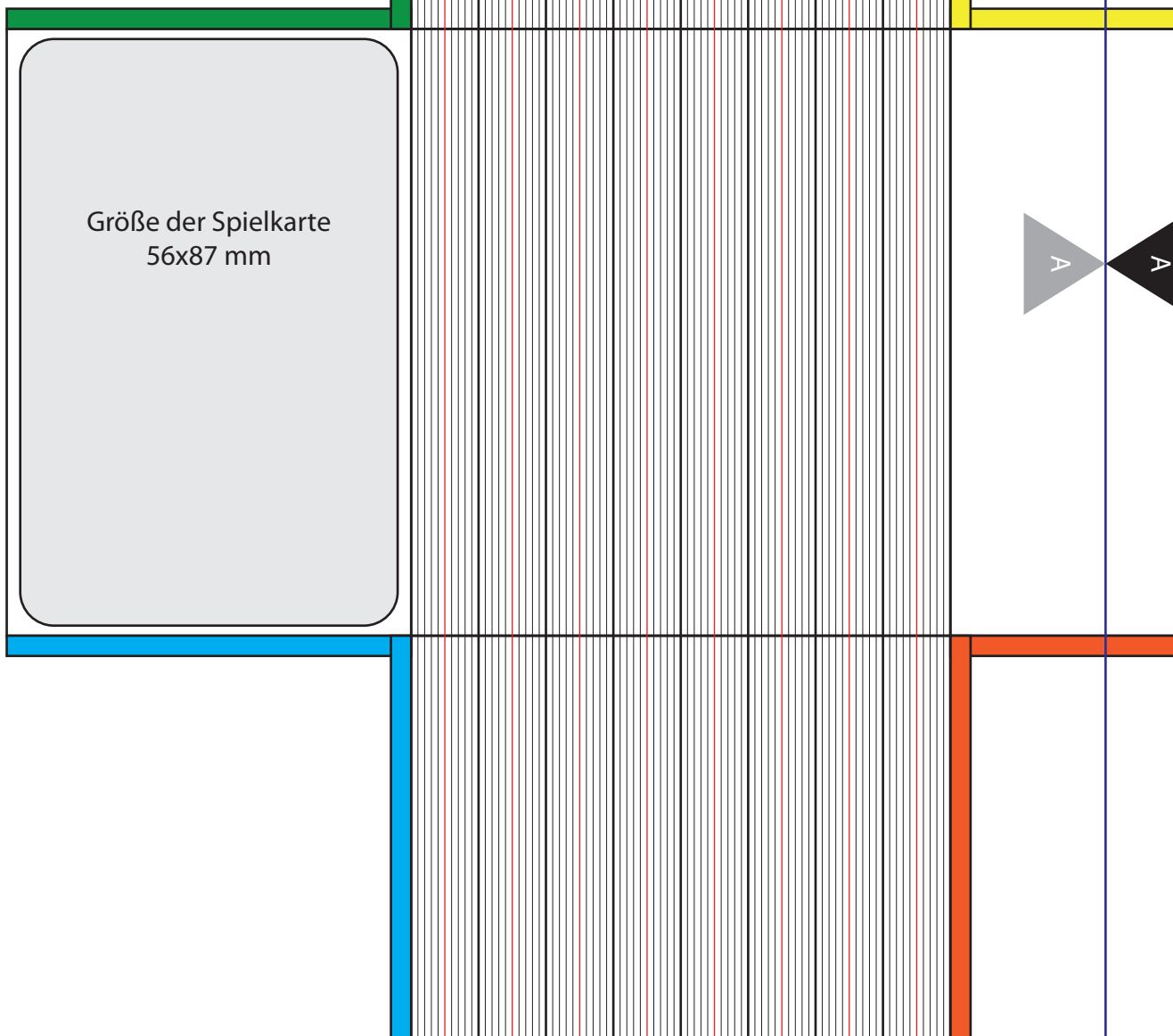
# SPIELKARTENTASCHE 1

Für Spielkarten der Größe

56x87 mm

z. B. Uno, Skipbo

Höhe des Kartenstapels bitte anpassen.  
Dafür das Schnittmuster auseinanderschneiden  
und in der richtigen Höhe wieder zusammenkleben



Größe der Spielkarte  
56x87 mm

A

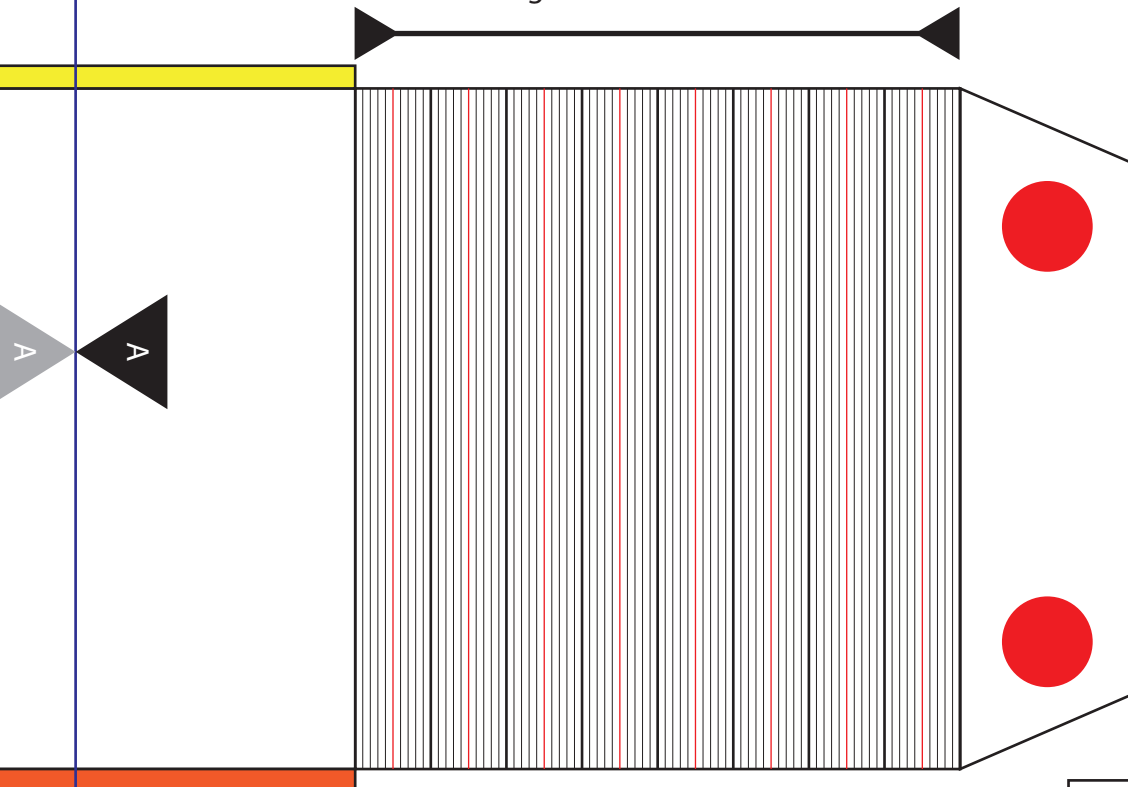
A

## Kurzanleitung:

1. Drucke das Schnittmuster auf 100%
2. Schneide das Schnittmuster aus.
3. Passe die Höhe des Kartenstapels an Dein Kartenspiel an.
4. Schneide das Schnittmuster 1x aus Snappap aus.
5. Nähe die farblich passenden Kanten knappkantig mit Geradestich aufeinander.
6. Kontrolliere die Passform.
7. Setze zwei Snaps auf die Klappe zum verschließen der Tasche.

Diese beiden Maße müssen identisch sein!!!!

Höhe des Kartenstapels bitte anpassen.  
Dafür das Schnittmuster auseinanderschneiden  
und in der richtigen Höhe wieder zusammenkleben

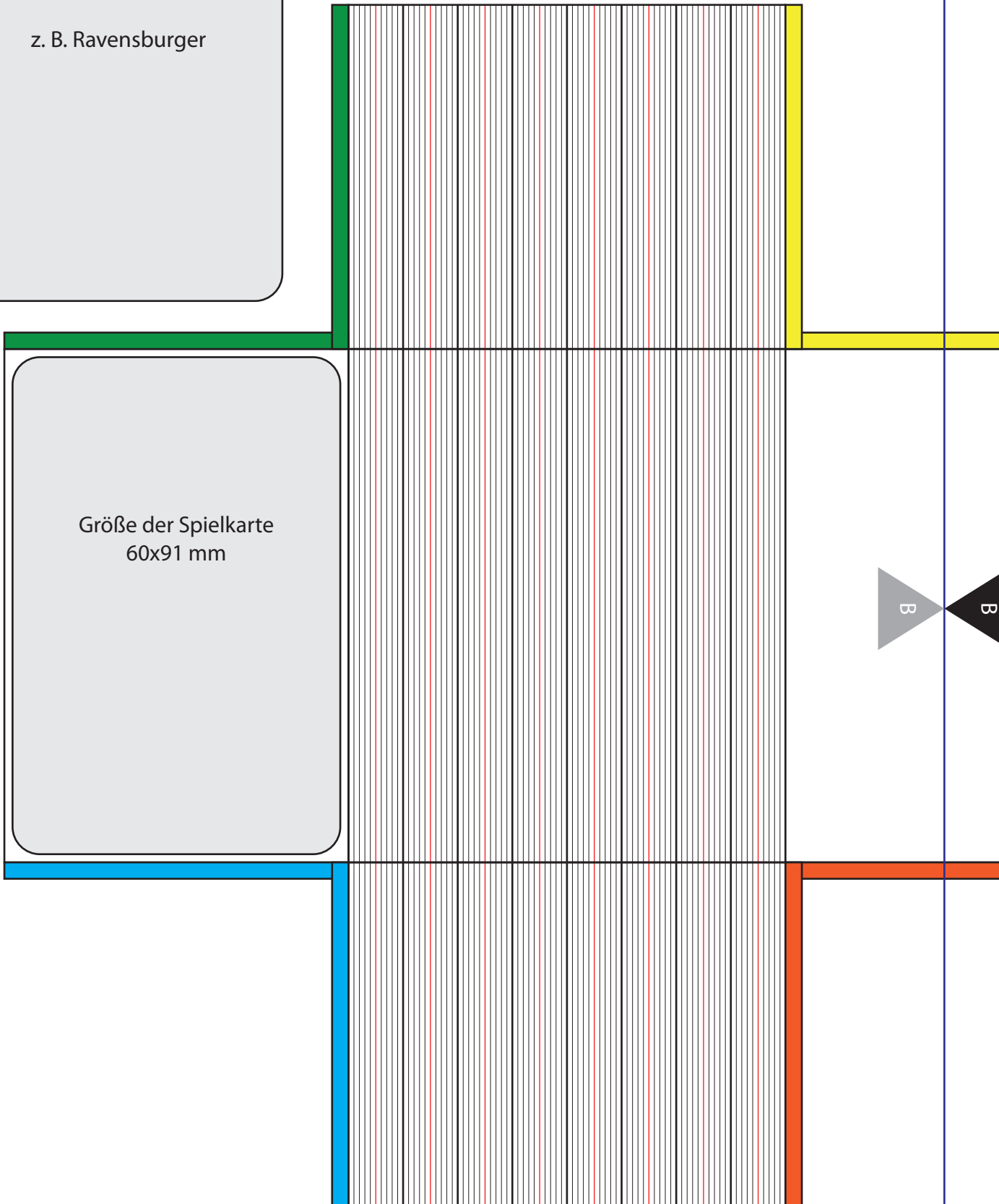


**SKALIERUNG**  
Wenn die  
Kantenlängen dieses  
Quadrates genau  
**5x5 cm**  
lang sind hast Du den  
Schnitt richtig  
ausgedruckt  
**QUADRAT**

# SPIELKARTENTASCHE 2

Für Spielkarten der Größe  
60x91 mm  
z. B. Ravensburger

Höhe des Kartenstapels bitte anpassen.  
Dafür das Schnittmuster auseinanderschneiden  
und in der richtigen Höhe wieder zusammenkleben

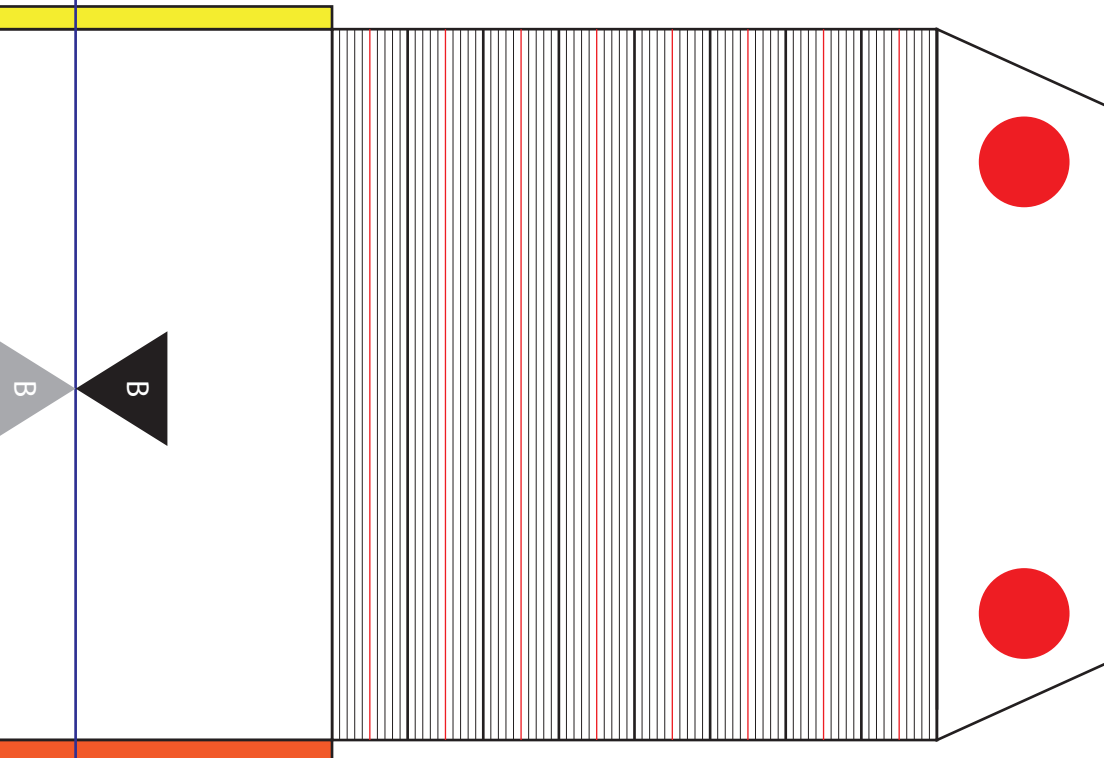


## Kurzanleitung:

1. Drucke das Schnittmuster auf 100%
2. Schneide das Schnittmuster aus.
3. Passe die Höhe des Kartenstapels an Dein Kartenspiel an.
4. Schneide das Schnittmuster 1x aus Snappap aus.
5. Nähe die farblich passenden Kanten knappkantig mit Geradestich aufeinander.
6. Kontrolliere die Passform.
7. Setze zwei Snaps auf die Klappe zum verschließen der Tasche.

*Diese beiden Maße müssen identisch sein!!!!*

Höhe des Kartenstapels bitte anpassen.  
Dafür das Schnittmuster auseinanderschneiden  
und in der richtigen Höhe wieder zusammenkleben



**SKALIERUNG**  
Wenn die  
Kantenlängen dieses  
Quadrates genau  
**5x5 cm**  
lang sind hast Du den  
Schnitt richtig  
ausgedruckt  
**QUADRAT**