

Position Reißverschluss (N)

Fadenlauf

2 x Außenstoff Rot/ SnapPap  
im Bruch zuschneiden

Anker



Gratis x  
+schneid  
Snaply  
Mähnam

Stoffbruch

# Schnittmuster Sitzsack Boot

© 2019 Anita Scheiner

Probe Quadrat  
5 cm x 5 cm

Überprüfe mit dem Lineal  
die Kantenlänge. Stimmt  
sie nicht überein, drucke  
die Seiten ohne Seitenver-  
kleinerung oder Seitenan-  
passung aus.

**Schnittmuster enthält  
eine Nahtzugabe  
von 7 mm.**

A A

A A

B B

B B

Stoffbruch

A  
Boot Boden  
1 x Außenstoff Blau  
im Bruch zuschneiden

Fadenlauf

Handwritten notes in yellow, blue, and red ink, including a large blue 'S' and a red '7'.

B B  
B B

C C  
C C

Stoffbruch

*fratu<sup>x</sup>  
scheiner*

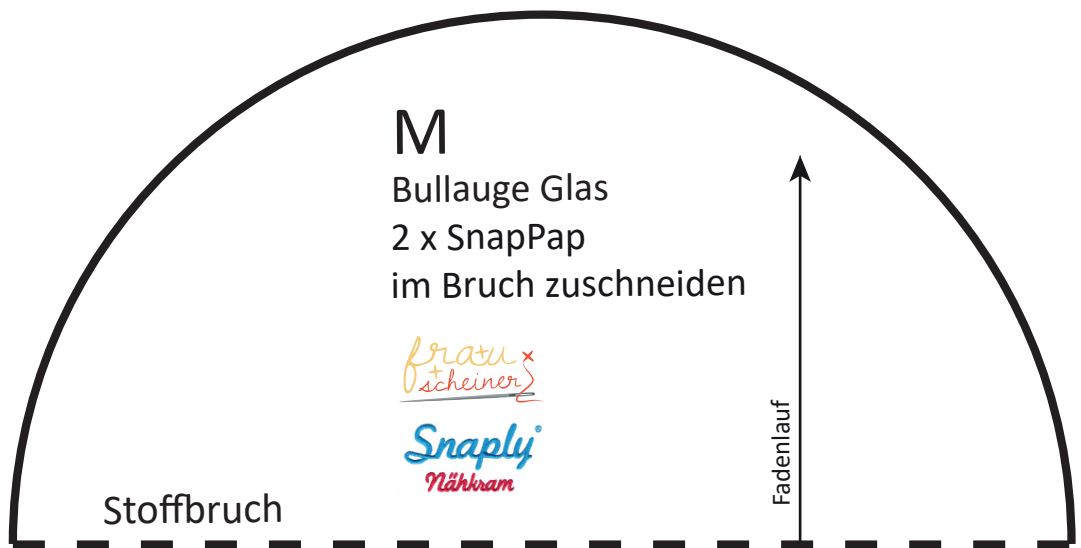
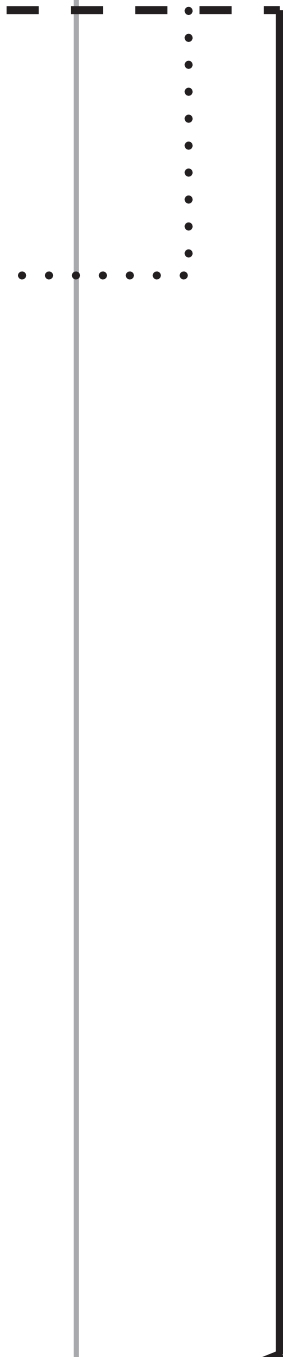
**Snaply<sup>®</sup>**  
*Nähkram*

C C

C C

D D

D D



M

Bullauge Glas  
2 x SnapPap  
im Bruch zuschneiden

*Pratu  
scheiner*

*Snaply  
Nähram*

Stoffbruch

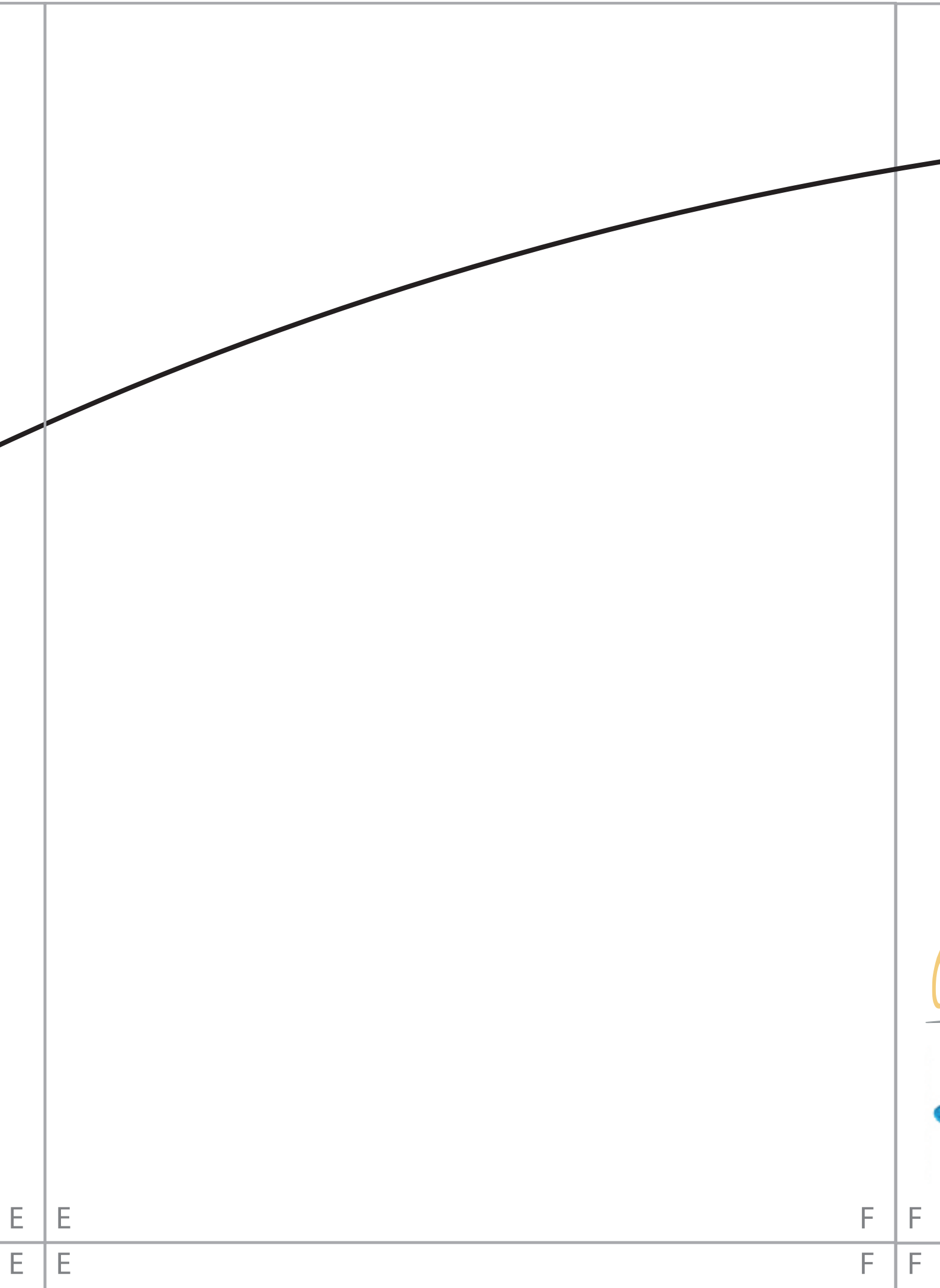
Fadenlauf

D D

D D

E E

E E



D

Boot Oberseite  
1 x Außenstoff Weiß  
im Bruch zuschneiden

*Pratu  
Pischeiner*

**Snaply**  
Nähkram

Fadenlauf

G

G

G

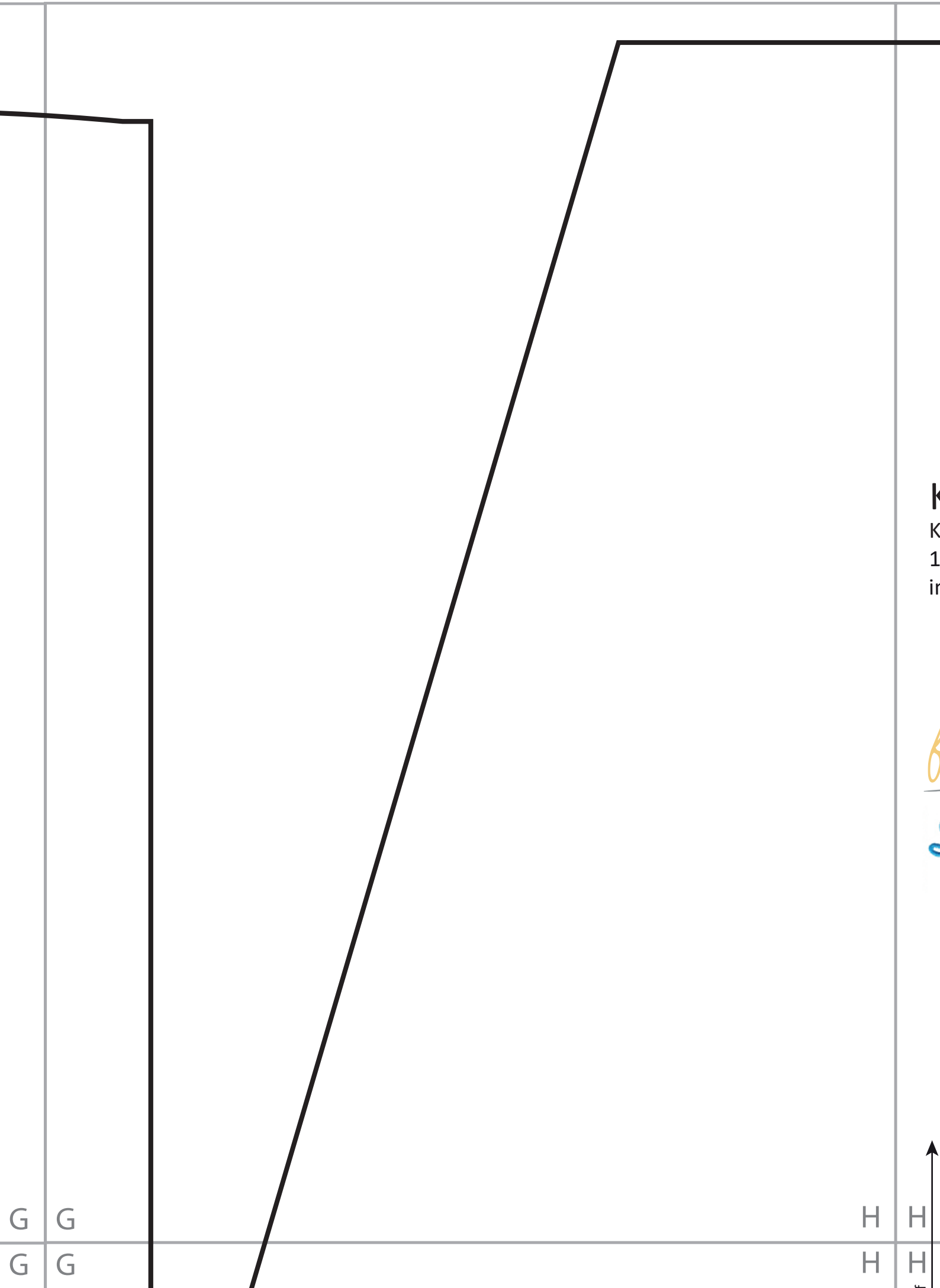
G

F

F

F

F



K  
K  
1  
in

6  
e

f



Knips

Stoffbruch

K

Kajüte Dach

1 x Außenstoff Rot

im Bruch zuschneiden

*fratun  
scheiner*

**Snaply**<sup>®</sup>  
Nähkram

Stoffbruch

H

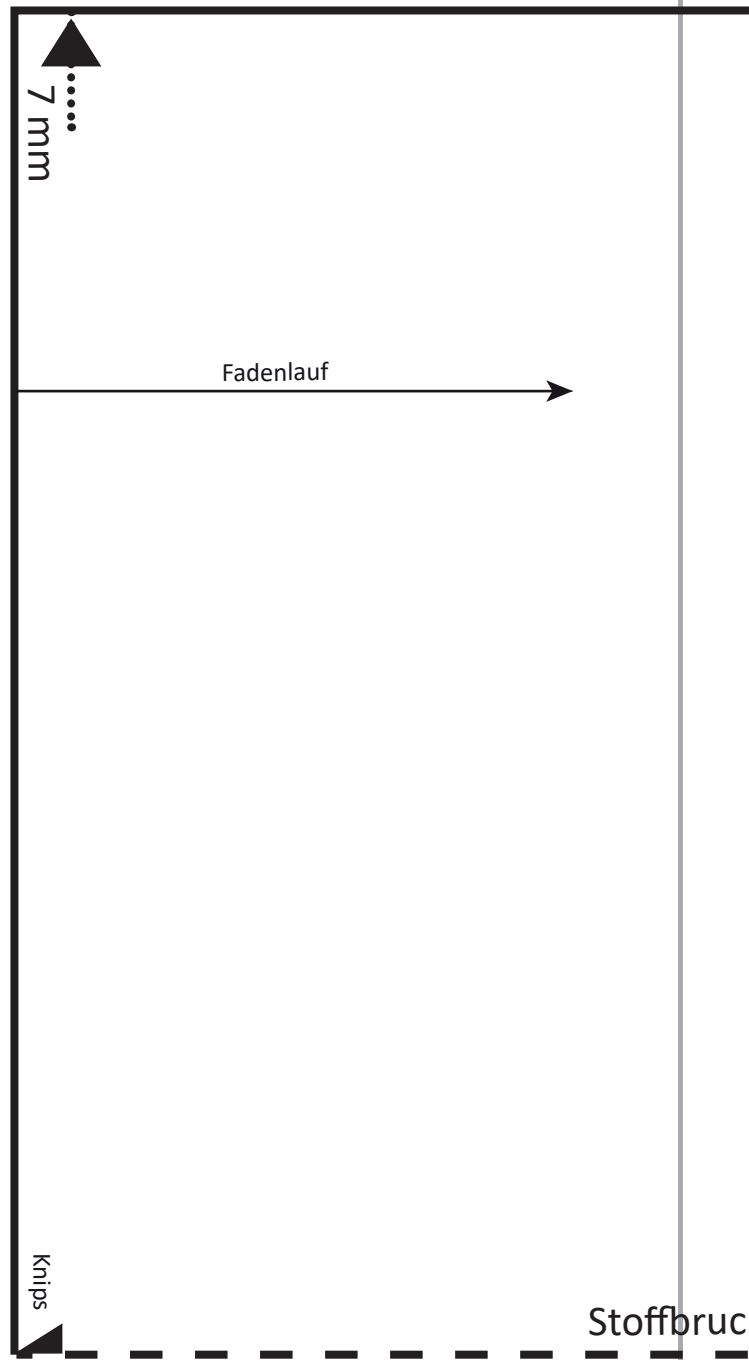
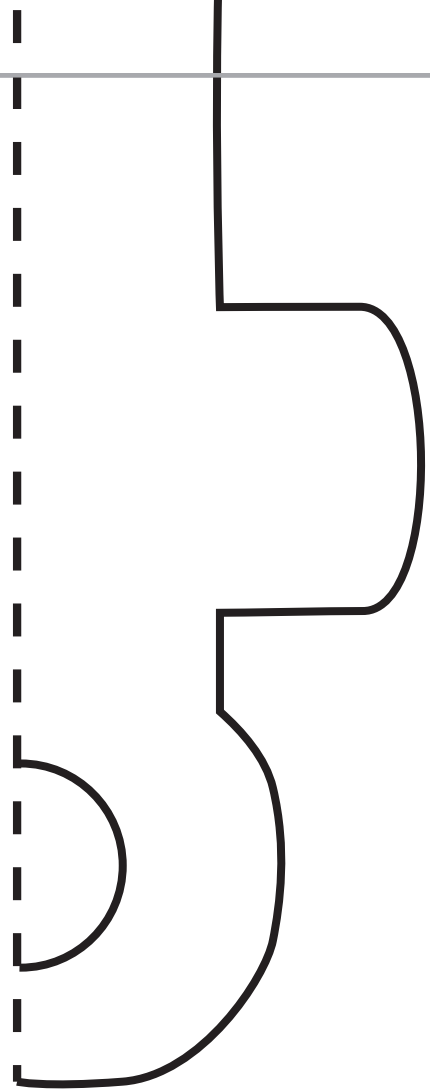
H

H

H

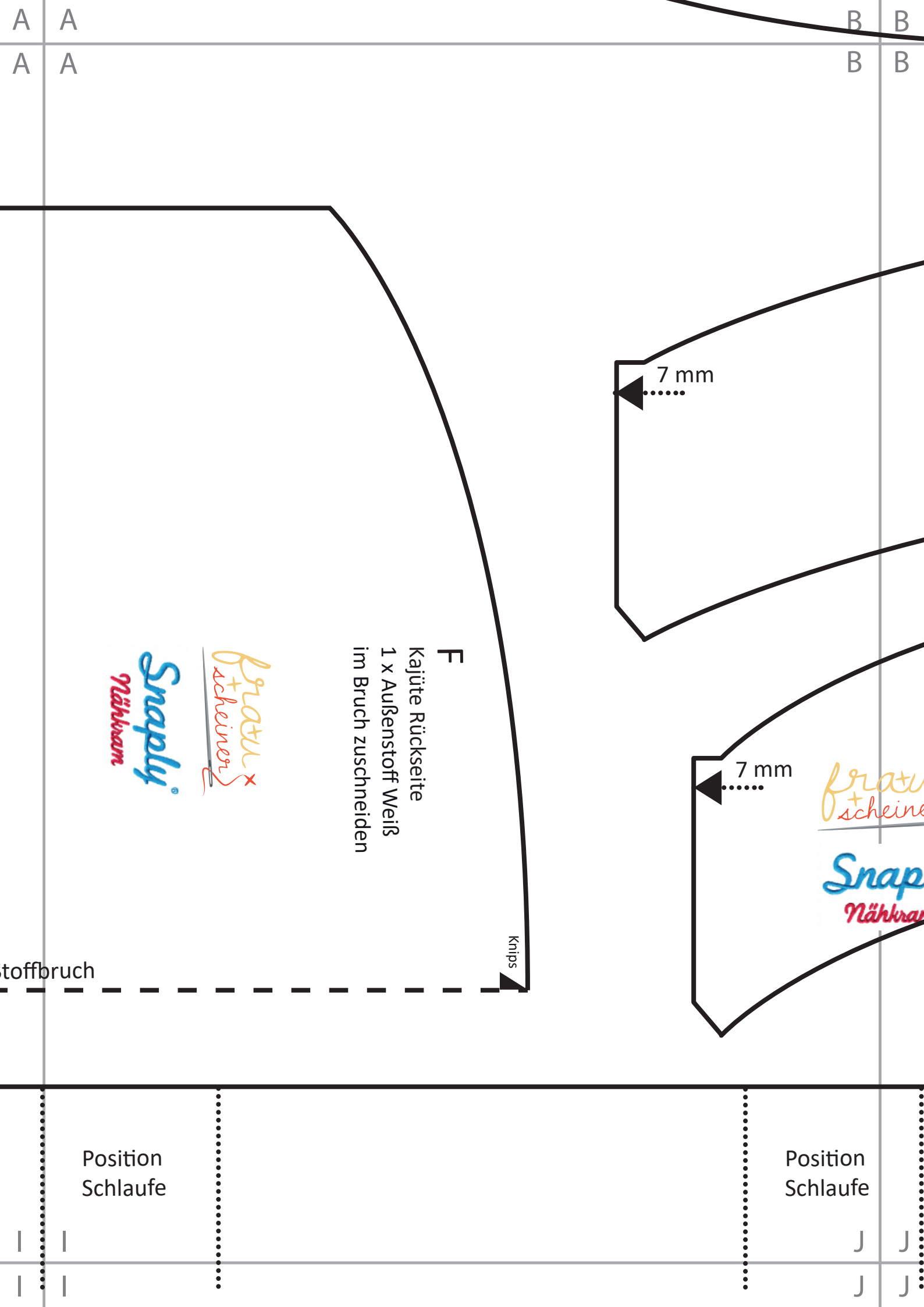
f

A A  
A A



Position  
Schlaufe

F  
S



B B

B B

A A

A A

7 mm

7 mm

F

Kajüte Rückseite  
1 x Außenstoff Weiß  
im Bruch zuschneiden

fratu +  
scheinerz  
Snaply  
Nähkran

fratu +  
scheinerz  
Snap  
Nähkran

Knips

stoffbruch

Position  
Schlaufe

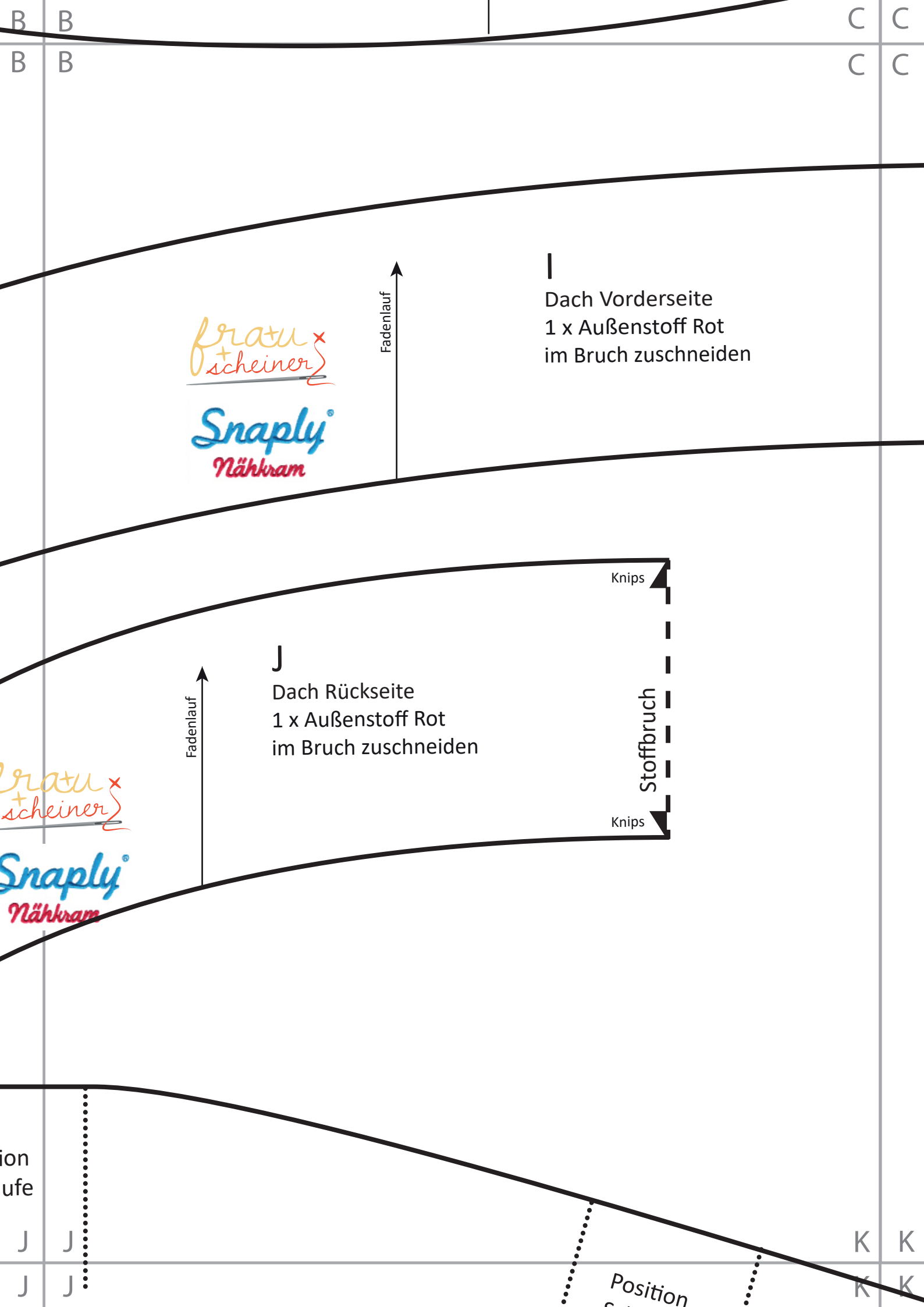
Position  
Schlaufe

J

J

J

J



B B  
B B

C C  
C C

*Geratu + Scheiner*  
**Snaply**  
Nähkram

Fadenlauf

I  
Dach Vorderseite  
1 x Außenstoff Rot  
im Bruch zuschneiden

Fadenlauf

J  
Dach Rückseite  
1 x Außenstoff Rot  
im Bruch zuschneiden

Knips

Stoffbruch

Knips

*Geratu + Scheiner*  
**Snaply**  
Nähkram

ion  
ufe

J J  
J J

K K  
K K

Position

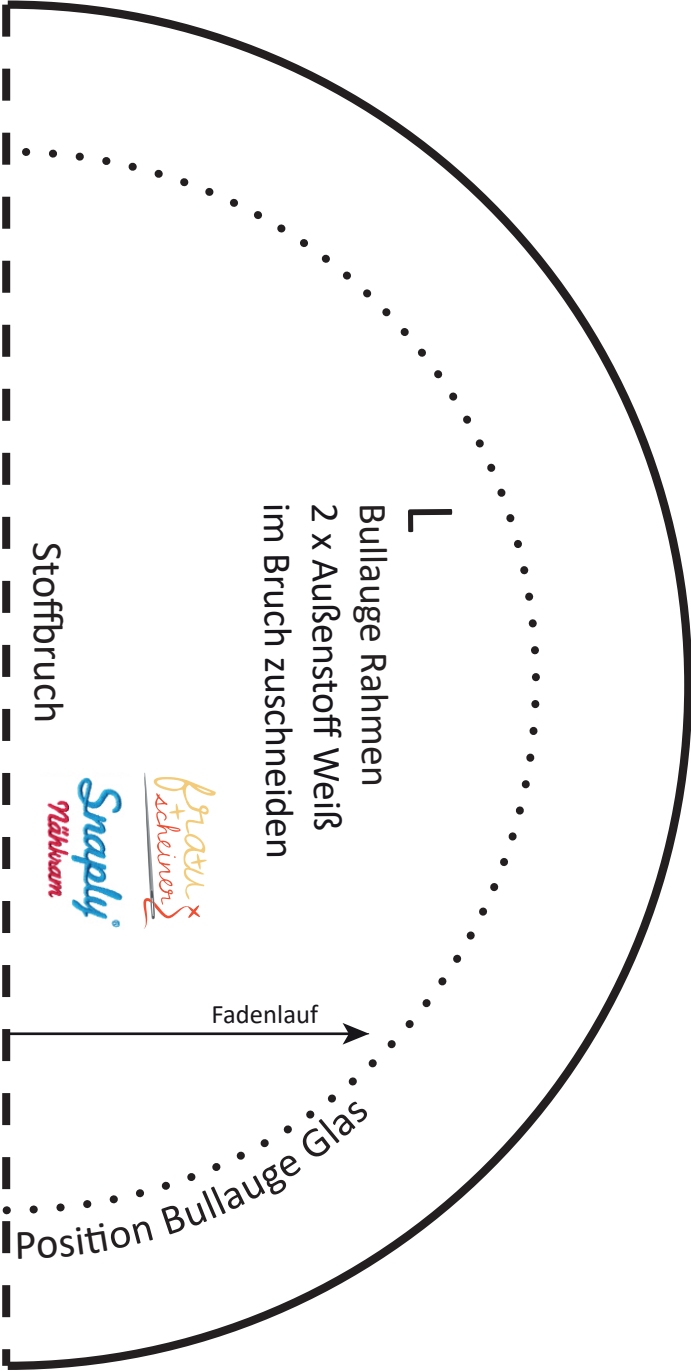
C C  
C C  
D D  
D D

Stoffbruch

Knips

Stoffbruch

Knips



K K  
K K

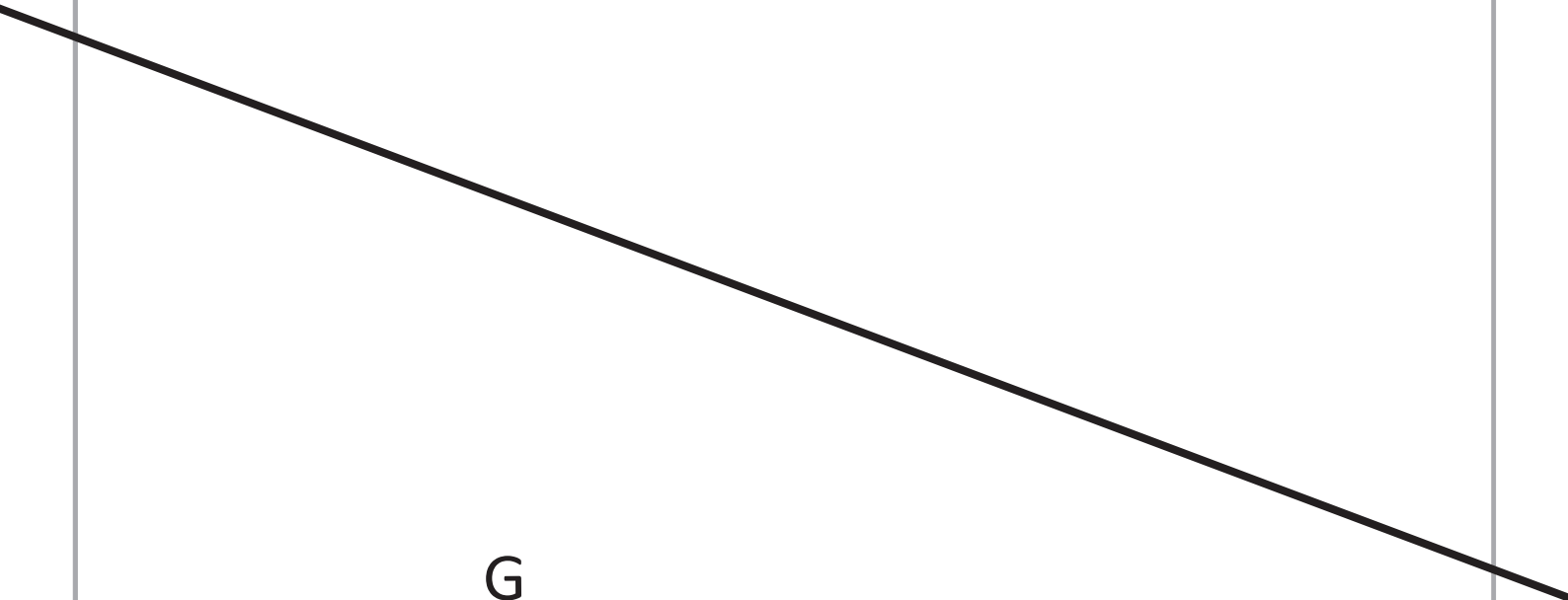
L L  
L L

D D

E E

D D

E E



G

Kajüte Seite  
2 x Außenstoff Weiß  
gespiegelt zuschneiden

*fratun  
scheiner*

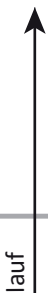
**Snaply**  
Nähkram

L L

M M

L L

M M



E E  
E E

F F  
F F

Stoffbruch

O  
Schlaufe  
19 x Außenstoff Blau

*Pratu  
+scheiner*

**Snaply**  
Nähkram

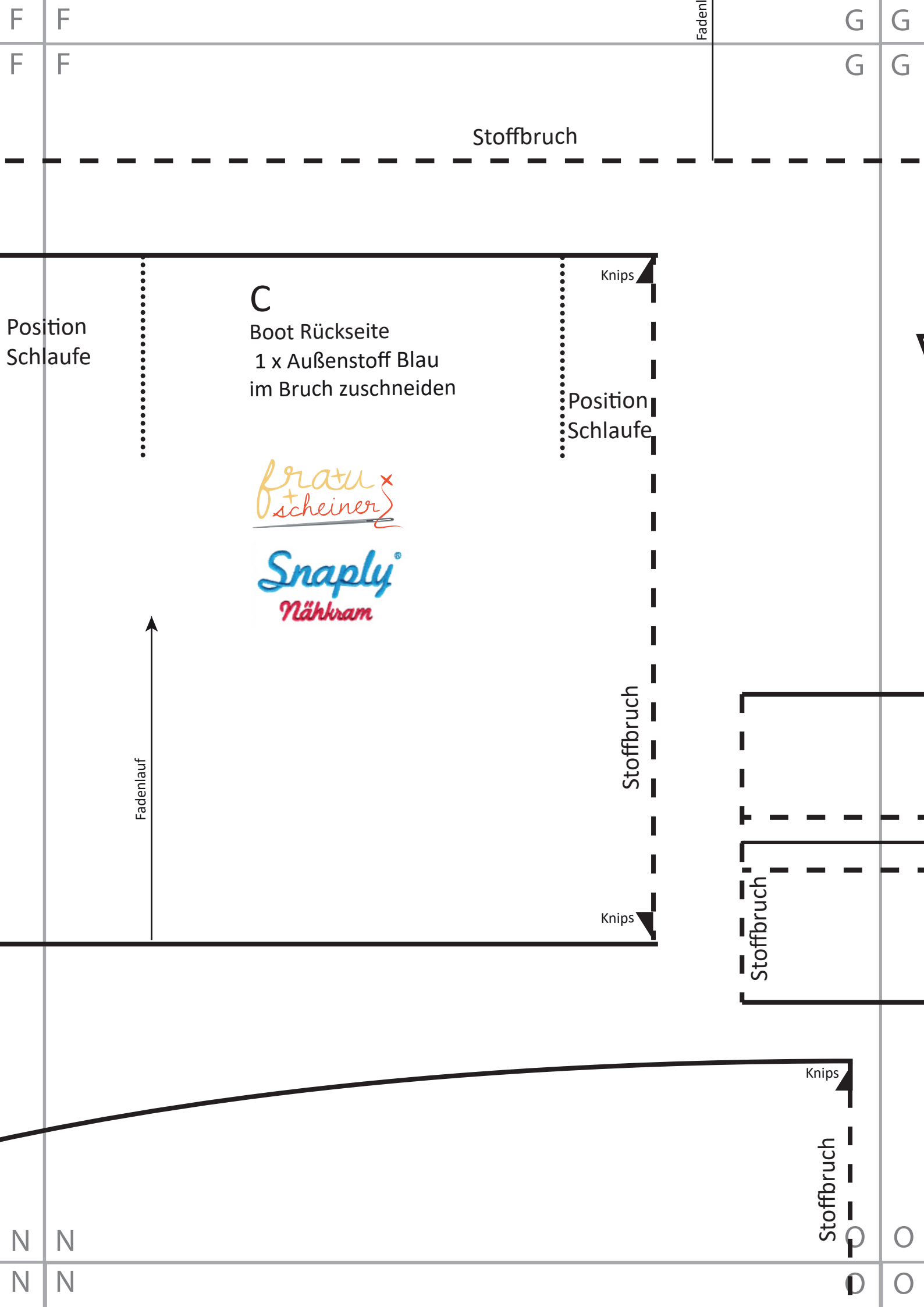
Fadenlauf

Position  
Schlaufe

7 mm

M M  
M M

N N  
N N



F

F

Fadenl

G

G

F

F

G

G

Stoffbruch

Position  
Schlaufe

C  
Boot Rückseite  
1 x Außenstoff Blau  
im Bruch zuschneiden

Knips

Position  
Schlaufe

*Frau +  
scheiner*

*Snaply<sup>®</sup>  
Nähkram*

Fadenlauf

Stoffbruch

Knips

Stoffbruch

Knips

Stoffbruch

N

N

O

O

N

N

O

O



G	G		H	H
G	G		H	H

Fadenlauf

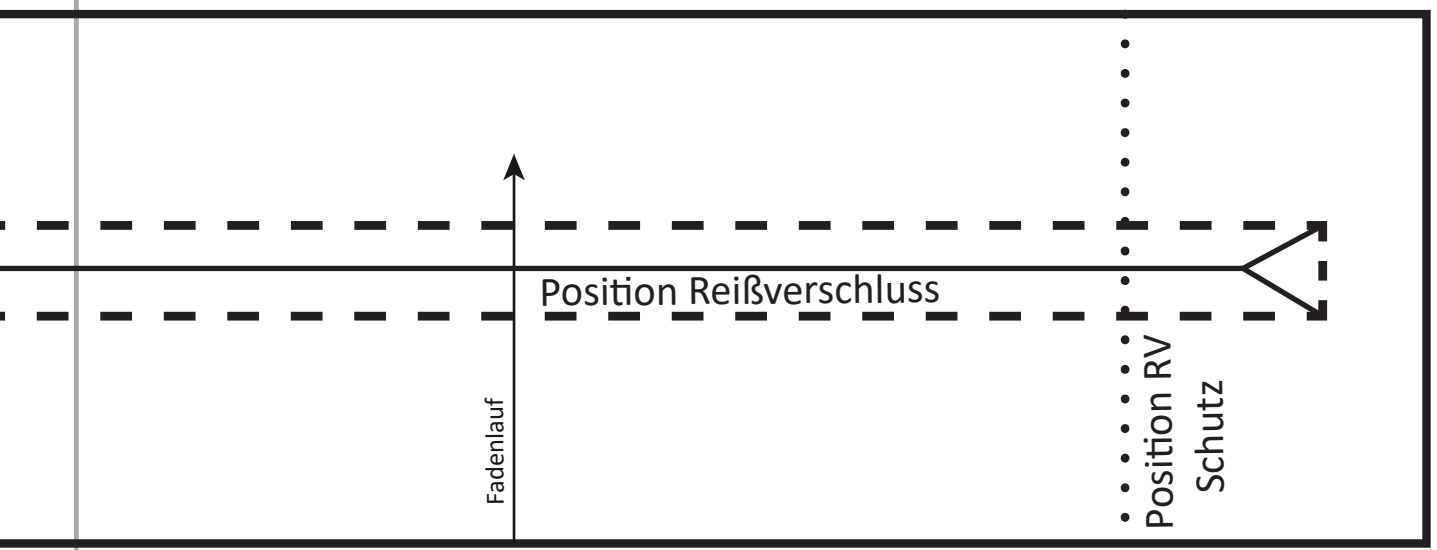
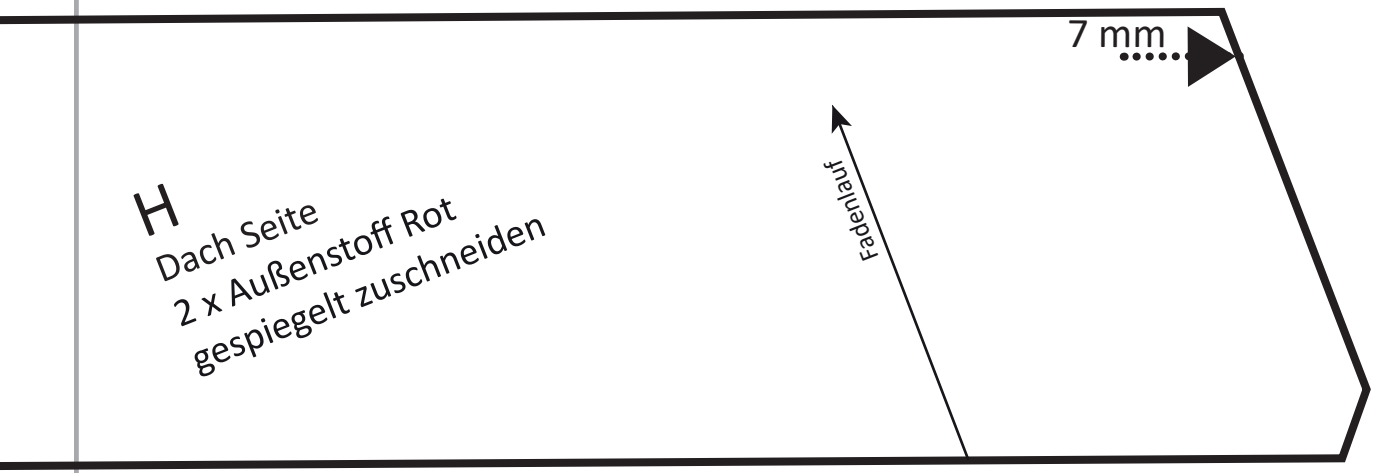
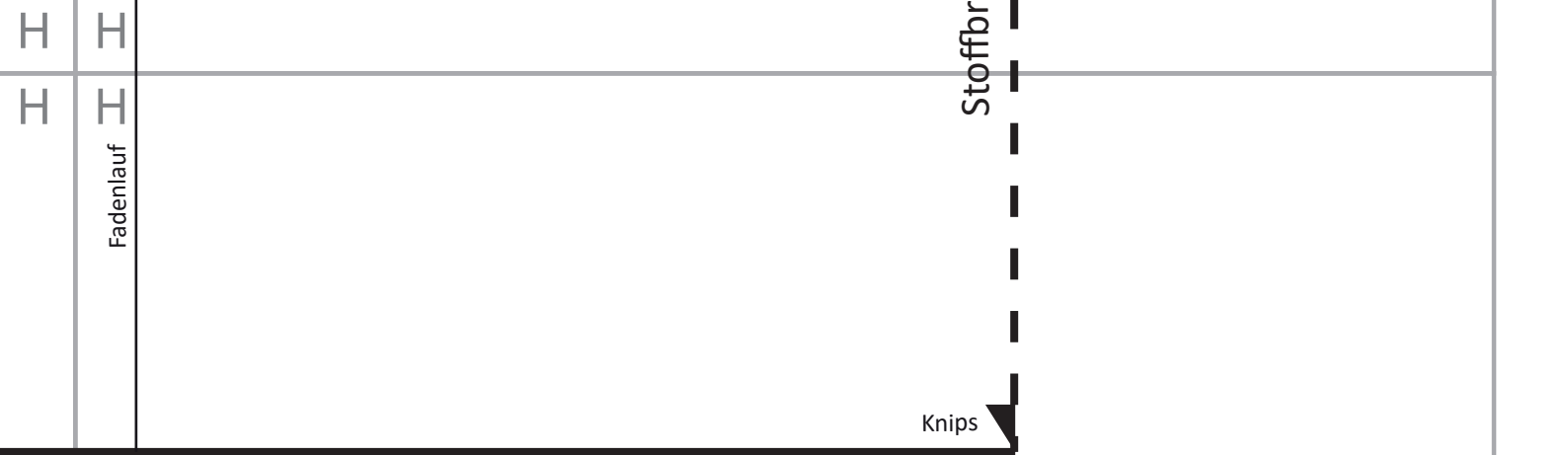


**N**  
 Reißverschluß  
 1 x Außenstoff Blau  
 im Bruch zuschneiden

Nahtlinie  
 Schnittlinie

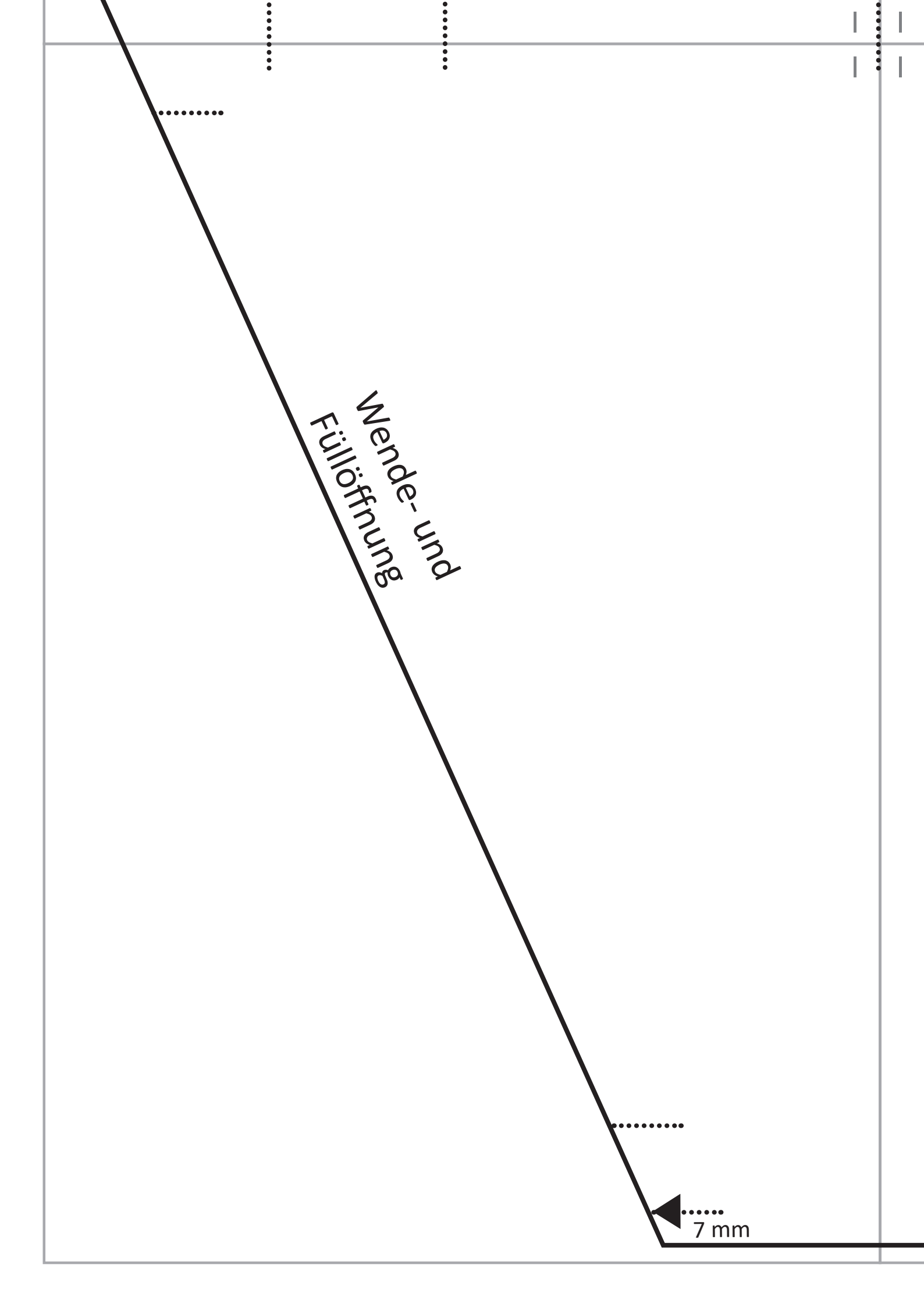


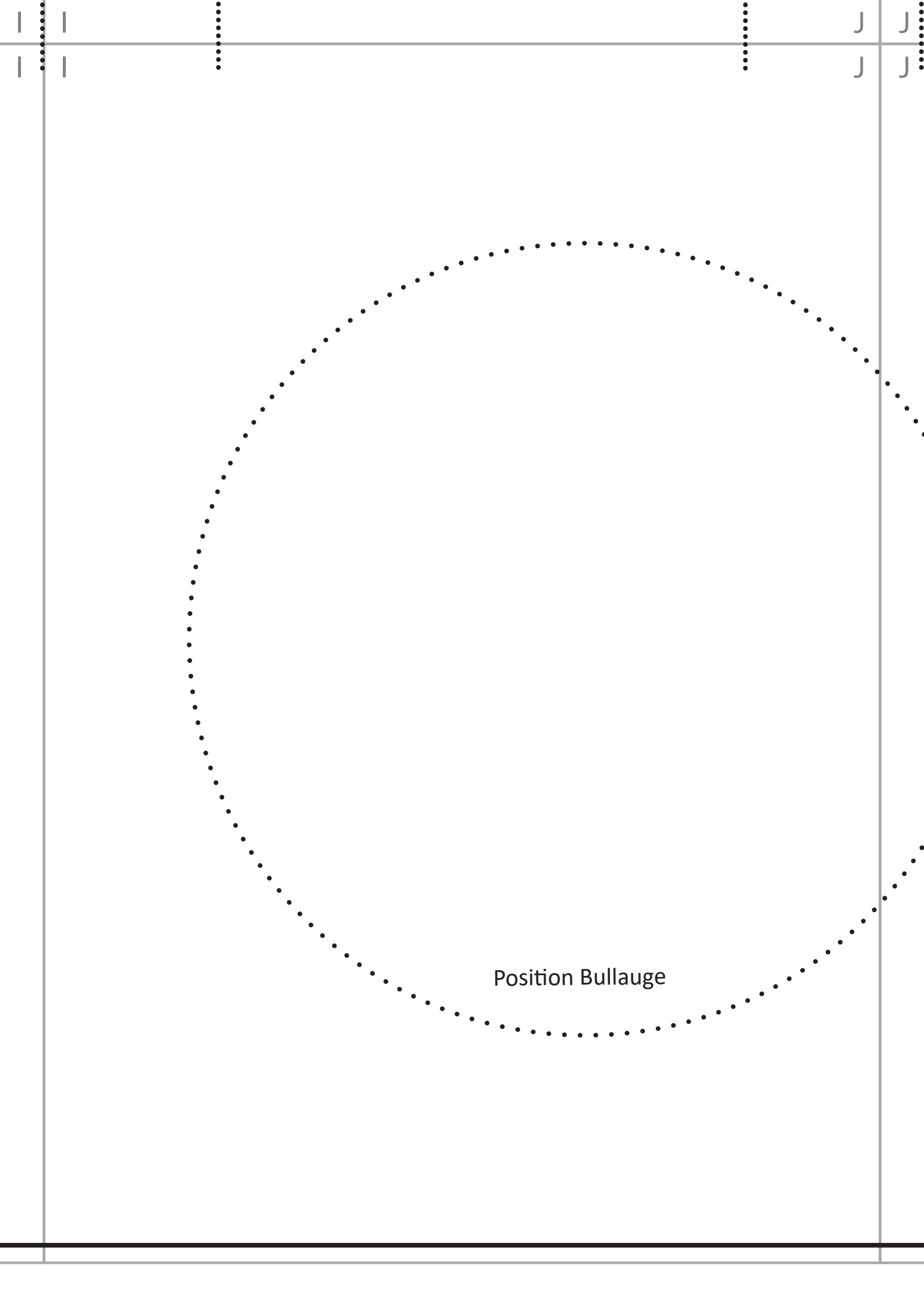
P	O		P	P
D	O		P	P



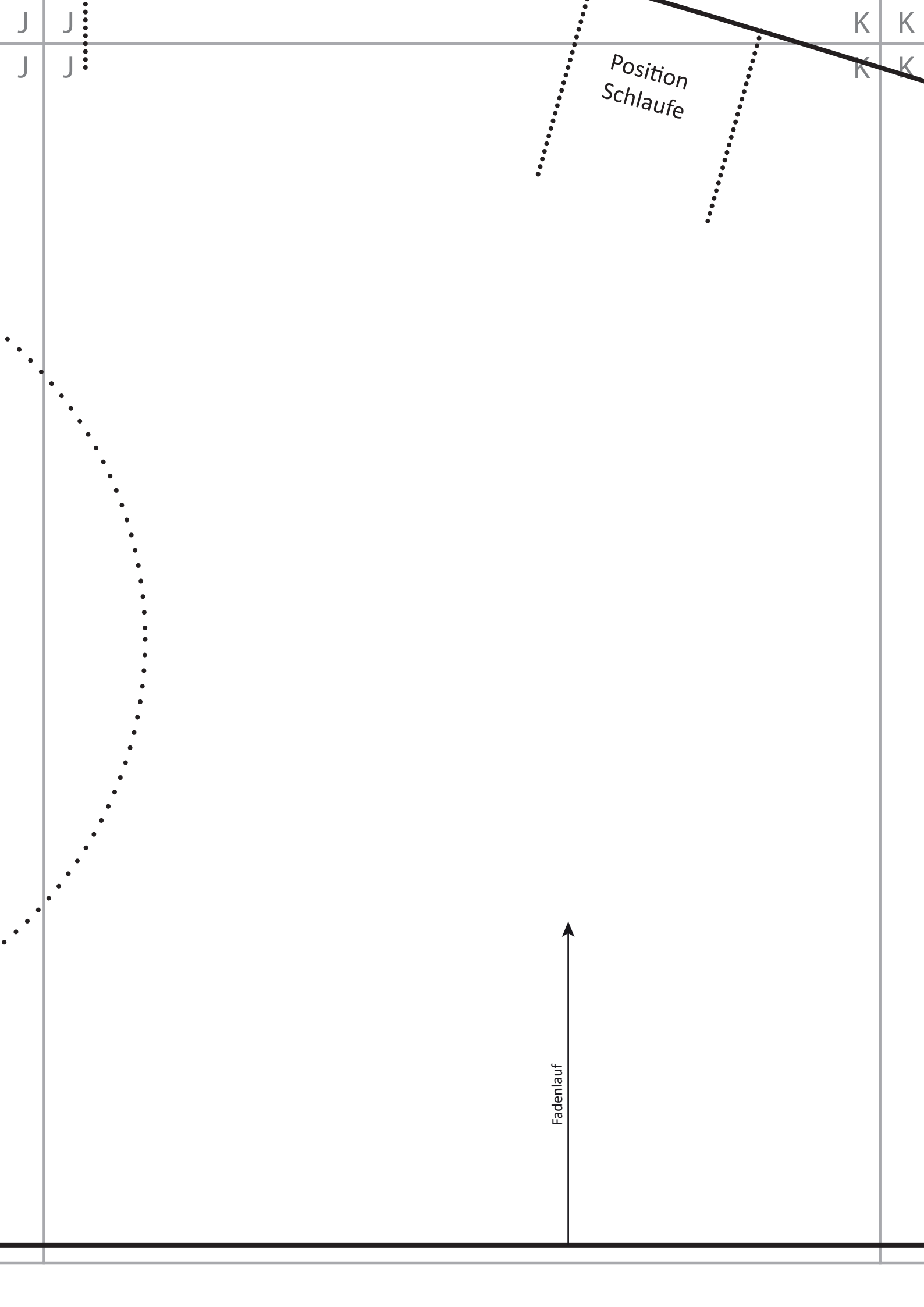
Wende- und  
Füllöffnung

7 mm





Position Bullauge



J

J

K

K

J

J

K

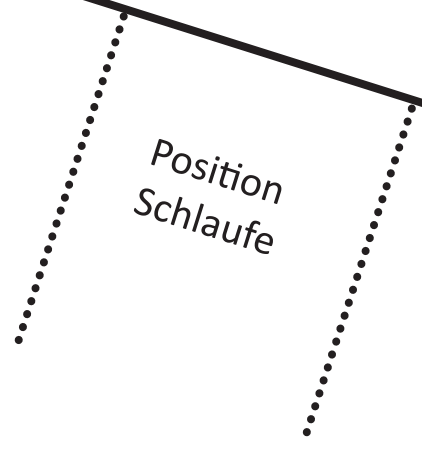
K

Position  
Schlaufe

Fadenlauf

K K  
K K

L L  
L L



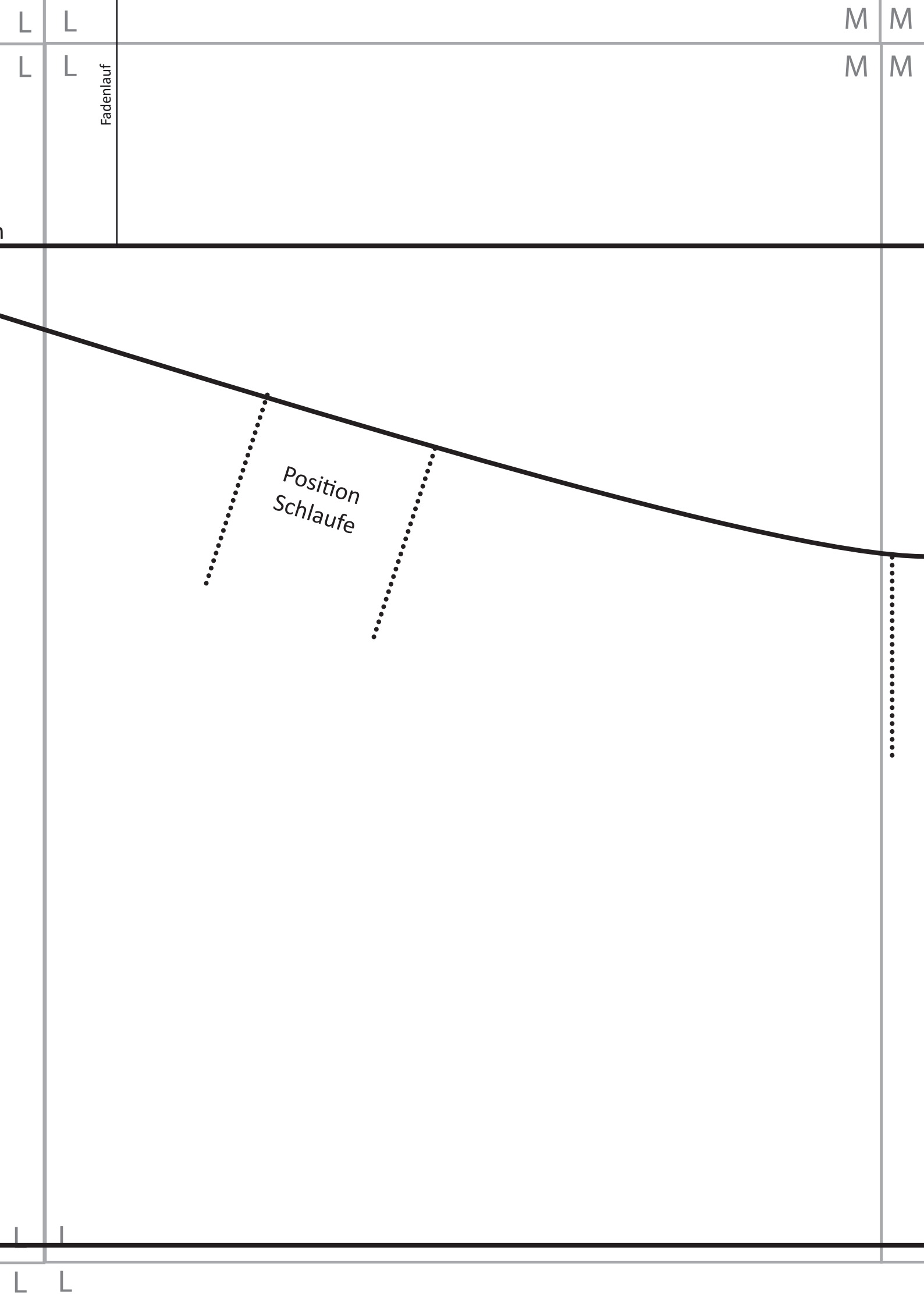
Position  
Schlaufe

# B

Boot Seite  
2 x Außenstoff Blau  
Gespiegelt zuschneiden



L L  
L L

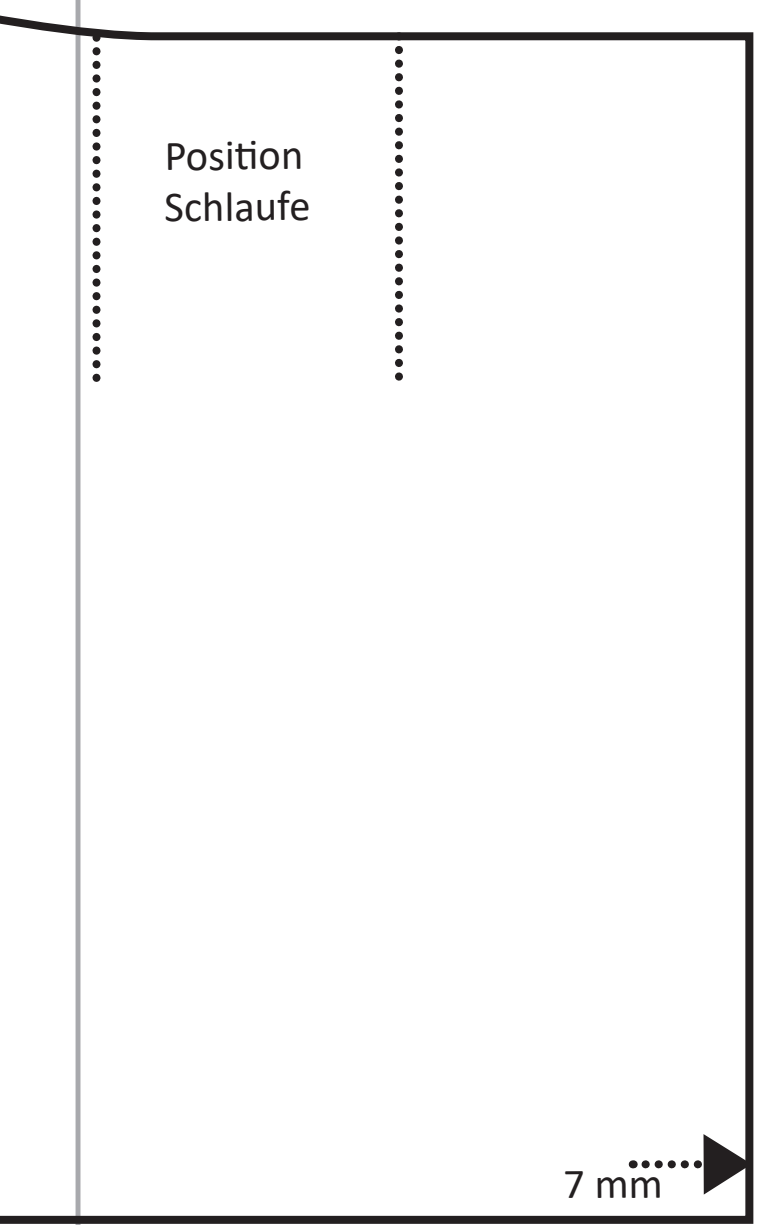
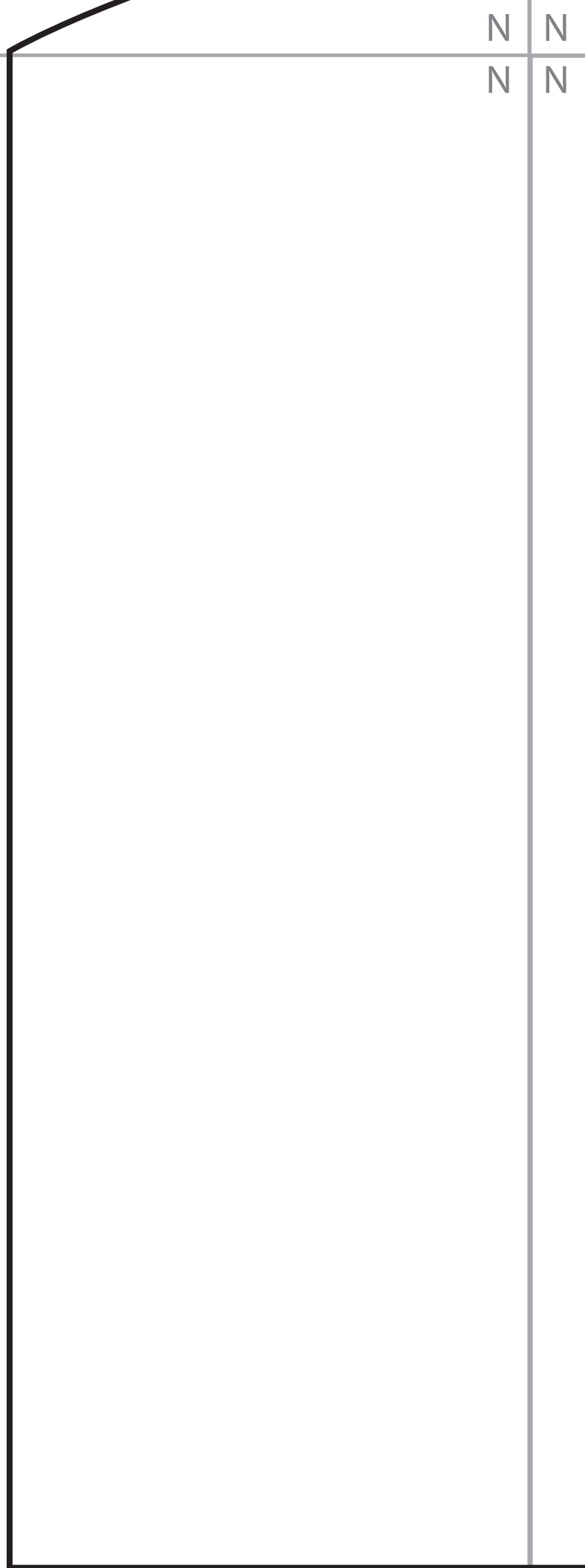
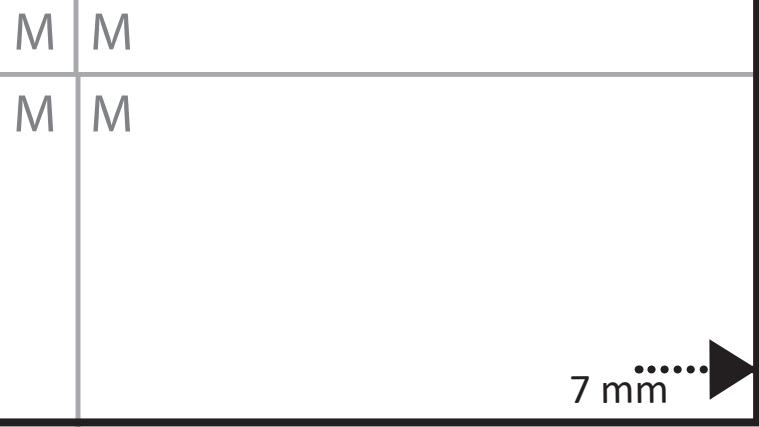


Fadenlauf

Position  
Schlaufe

M M  
M M

L L  
L L  
L L





N



N



**E**  
 Kajüte Vorderseite  
 1 x Außenstoff Weiß  
 im Bruch zuschneiden



Stoffbruch



Hier Boot Oberseite annähen

Knips

