

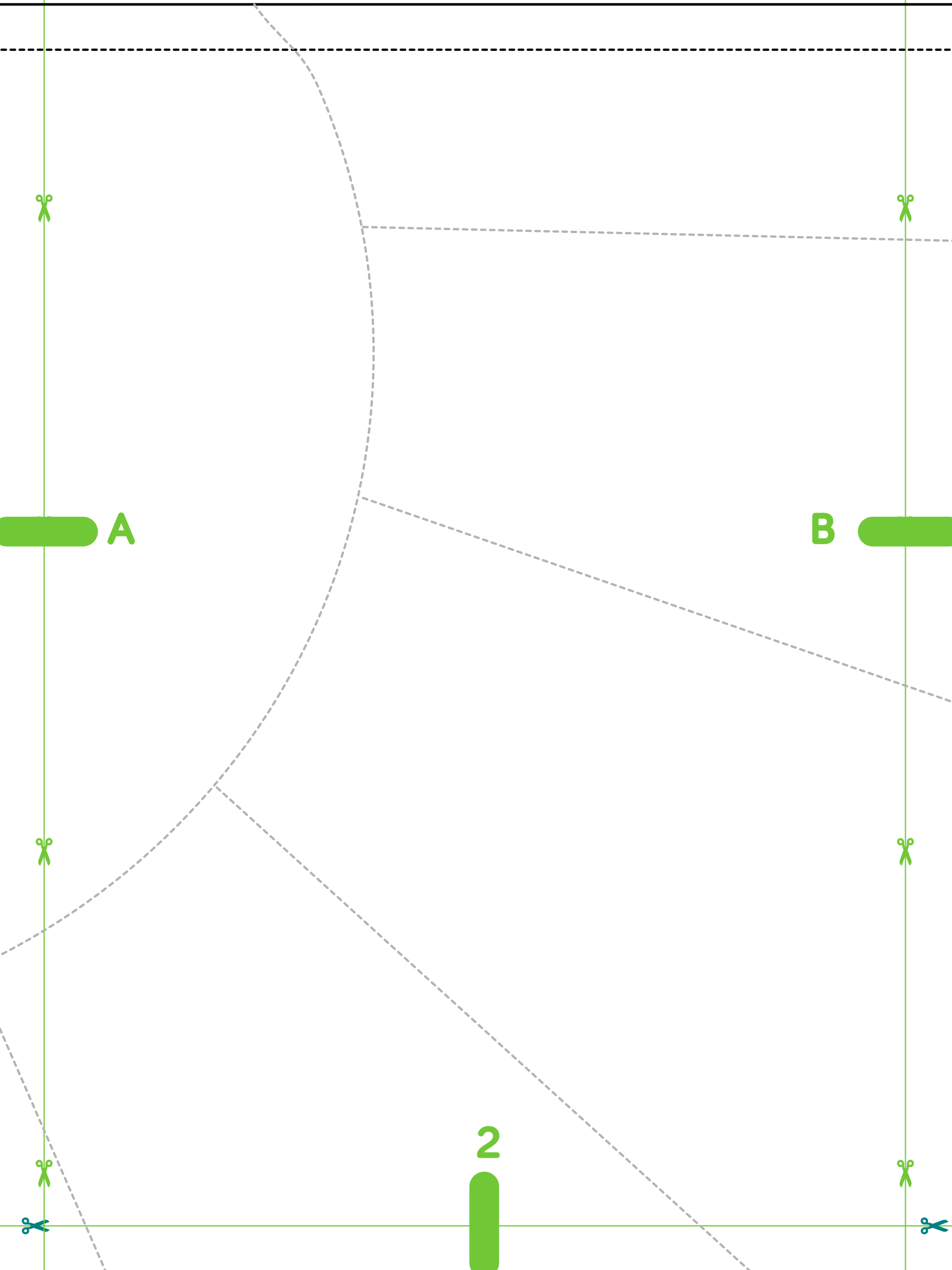


A



1





Nahtzugabe



B

C



Babydecke

VORDERSEITE

denlauf

ugabe



C

4

dentlauf



1

Seite 5

D

5

2

Seite 6

COPYRIGHTHINWEIS

© 2021 Alle Rechte der Anleitung, Schnittmuster, Bilder und
Franziska Lange (von Lange Hand). Das Kopieren, Verändern
dieser Anleitung und des Schnittmusters sind NICHT gestat
Anleitung kann keine Haftung übernommen werden. Die Nu
Schnittmusters ist nur für den privaten Gebrauch gestattet.

D

E

6

- VORDERSEITE -
1 x zuschneiden

Seite 7

(1 cm Nahtzugabe ist bereits enthalten)

er, Bilder und Texte liegen bei
en, Verändern und die Weitergabe
NICHT gestattet. Für Fehler in der
werden. Die Nutzung des
ch gestattet.



E

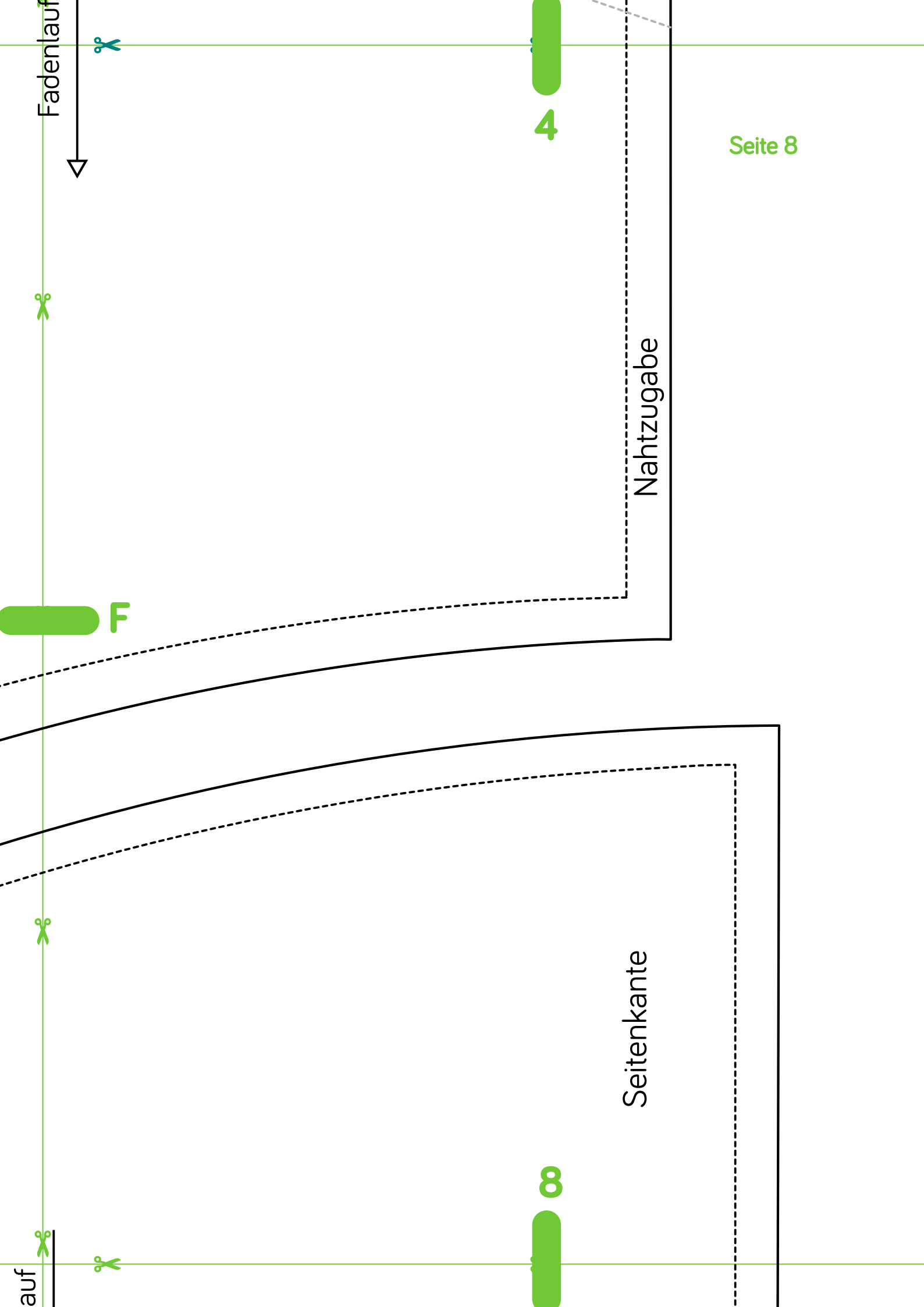
F



Babydecke

Fadentauf





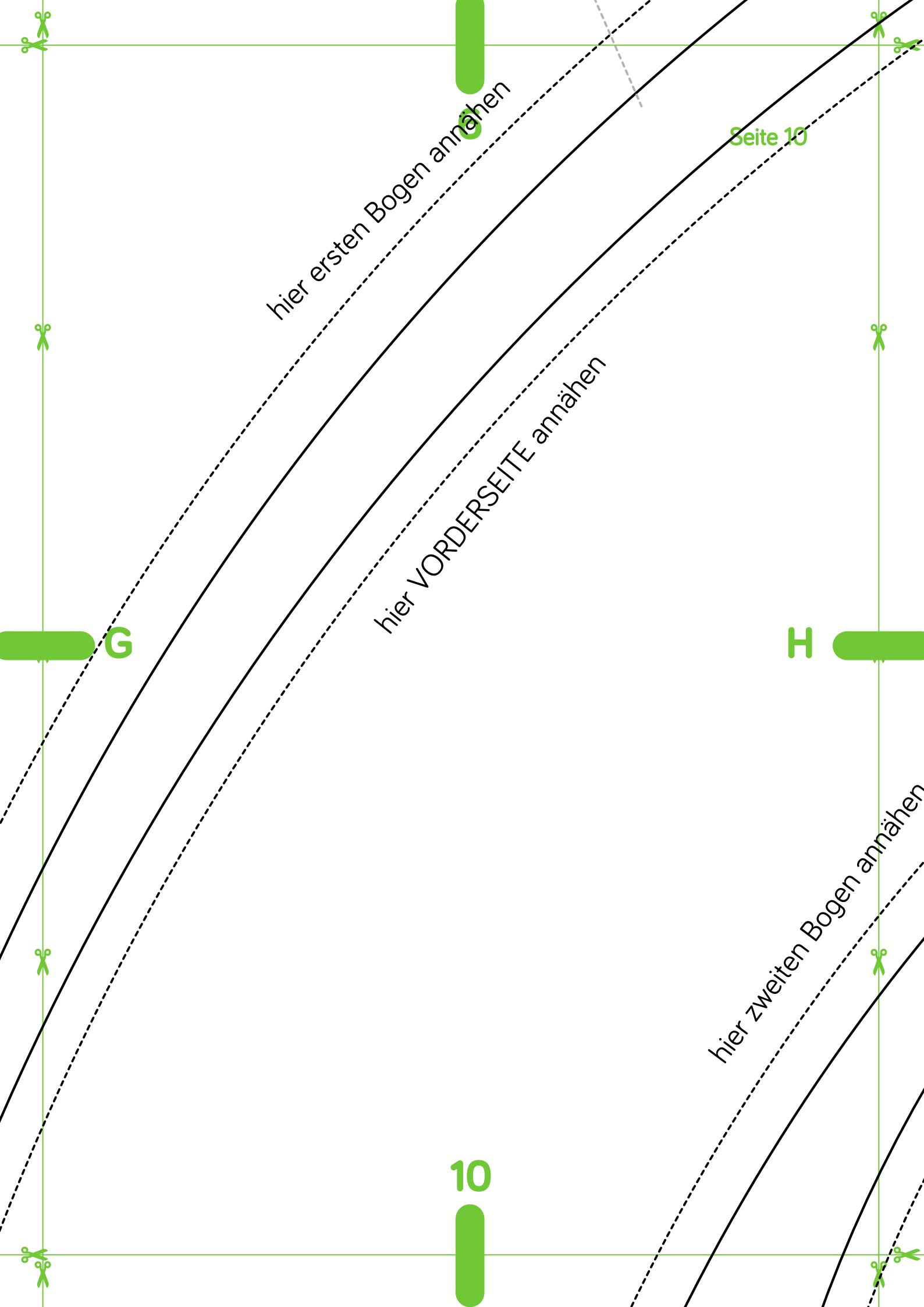


Seite 9

G

5

9



hier ersten Bogen annähen

Seite 10

hier VORDERSEITE annähen

hier zweiten Bogen annähen

G

H

10

Babydecke

- ERSTER BOGEN - Seite 11

1 x zuschneiden

(1 cm Nahtzugabe ist bereits enthalten)

Fadenlauf
↓

H



Babydecke

- DRITTER BOGEN -

1 x zuschneiden

(1 cm Nahtzugabe ist bereits e

hier zweiten Bogen annähen

11

The diagram shows a template for a book cover. It includes a central rectangular area labeled "Seitenkante" (Side Edge) with a downward arrow. To the left, there is a vertical line labeled "Fadenlauf" (Thread Run) with a downward arrow. The template is divided into sections by dashed lines. The page numbers "8" and "12" are indicated at the bottom, and "Seite 12" is written on the right side. There are also green scissors indicating where to cut.

Nahtzugabe

9

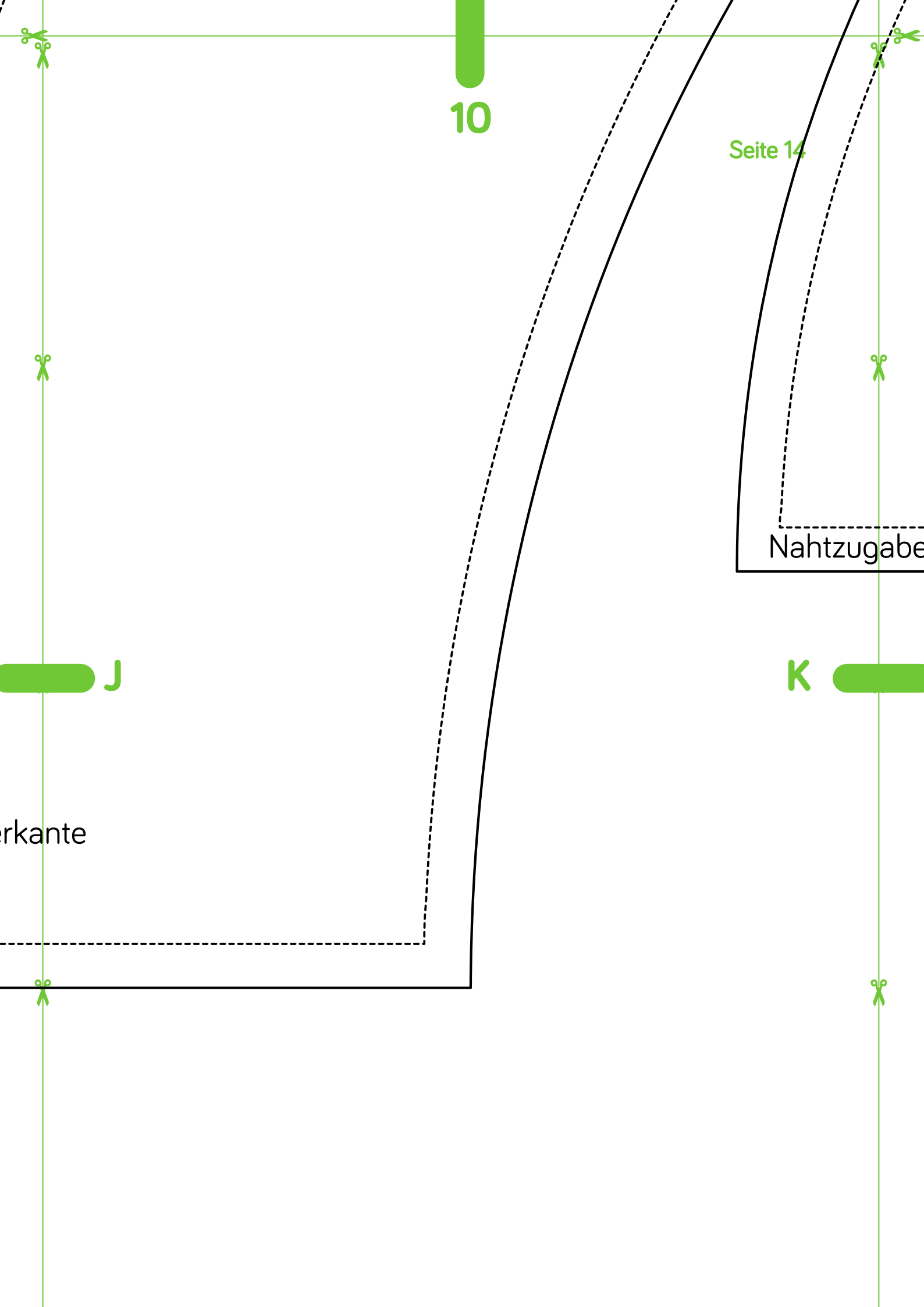
Unterkante

Seite 13

J

Unterkante

Nahtzugabe



10

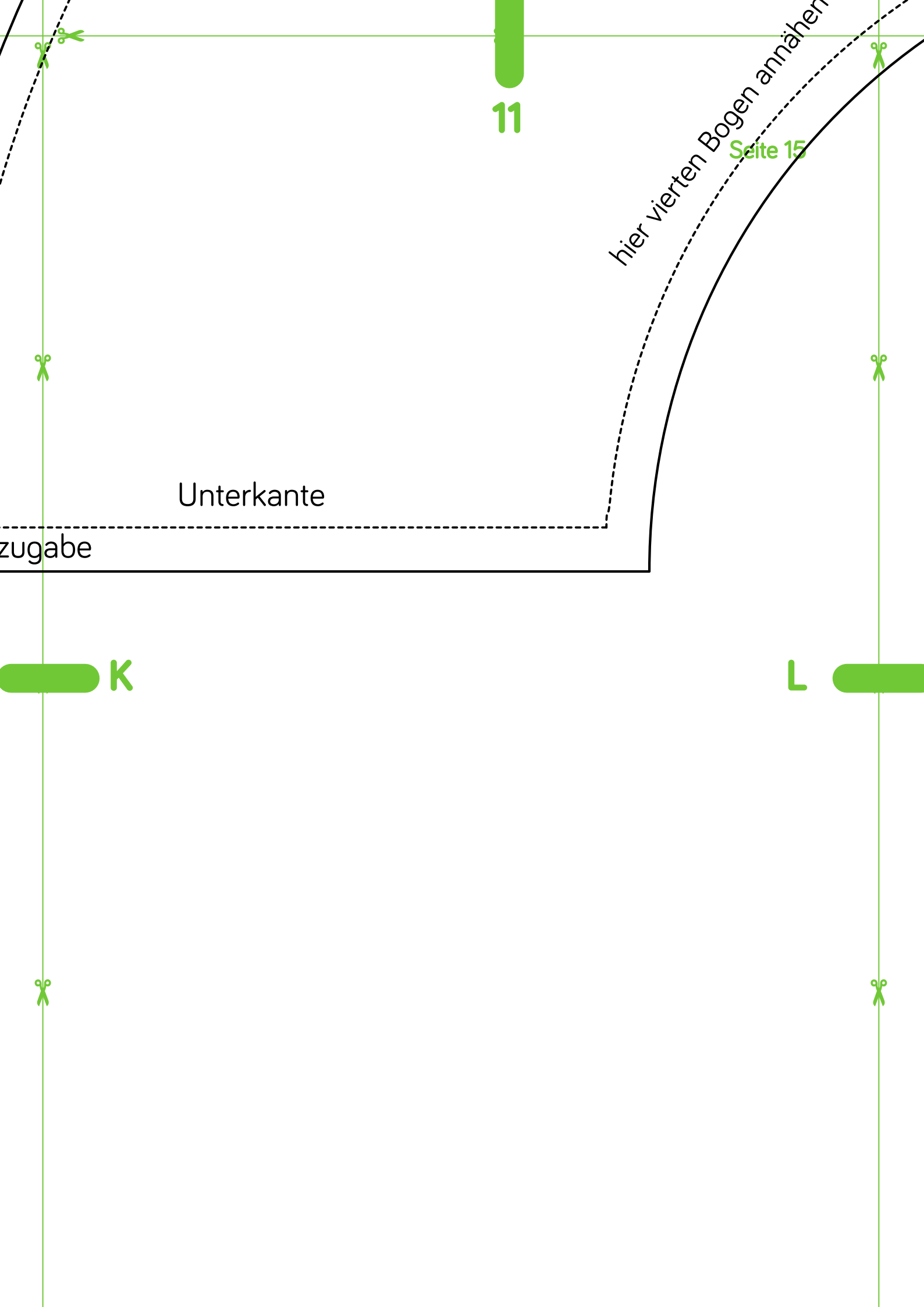
Seite 14

Nahtzugabe

J

K

Stirnante



11

hier vierten Bogen annähern

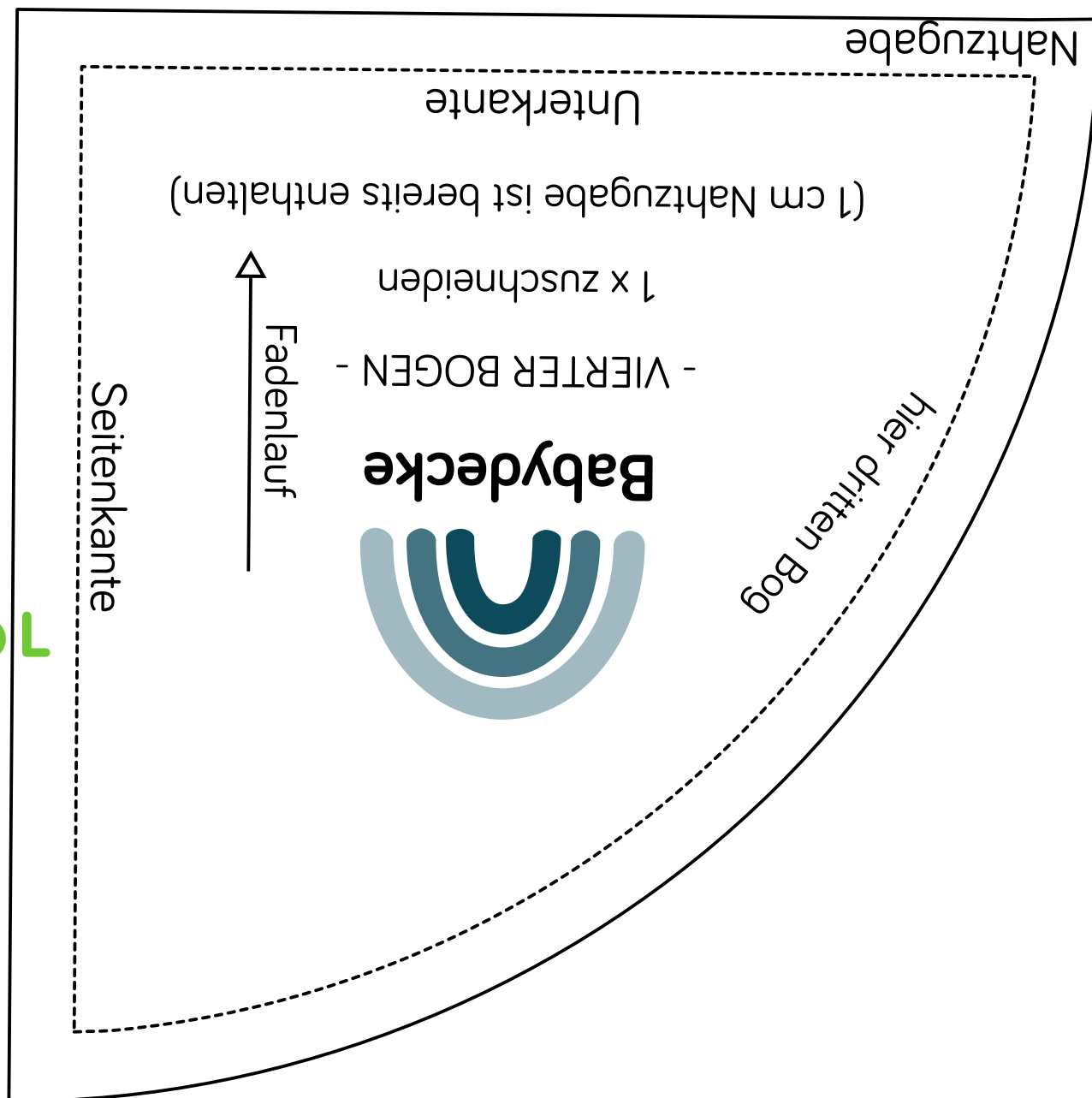
Seite 15

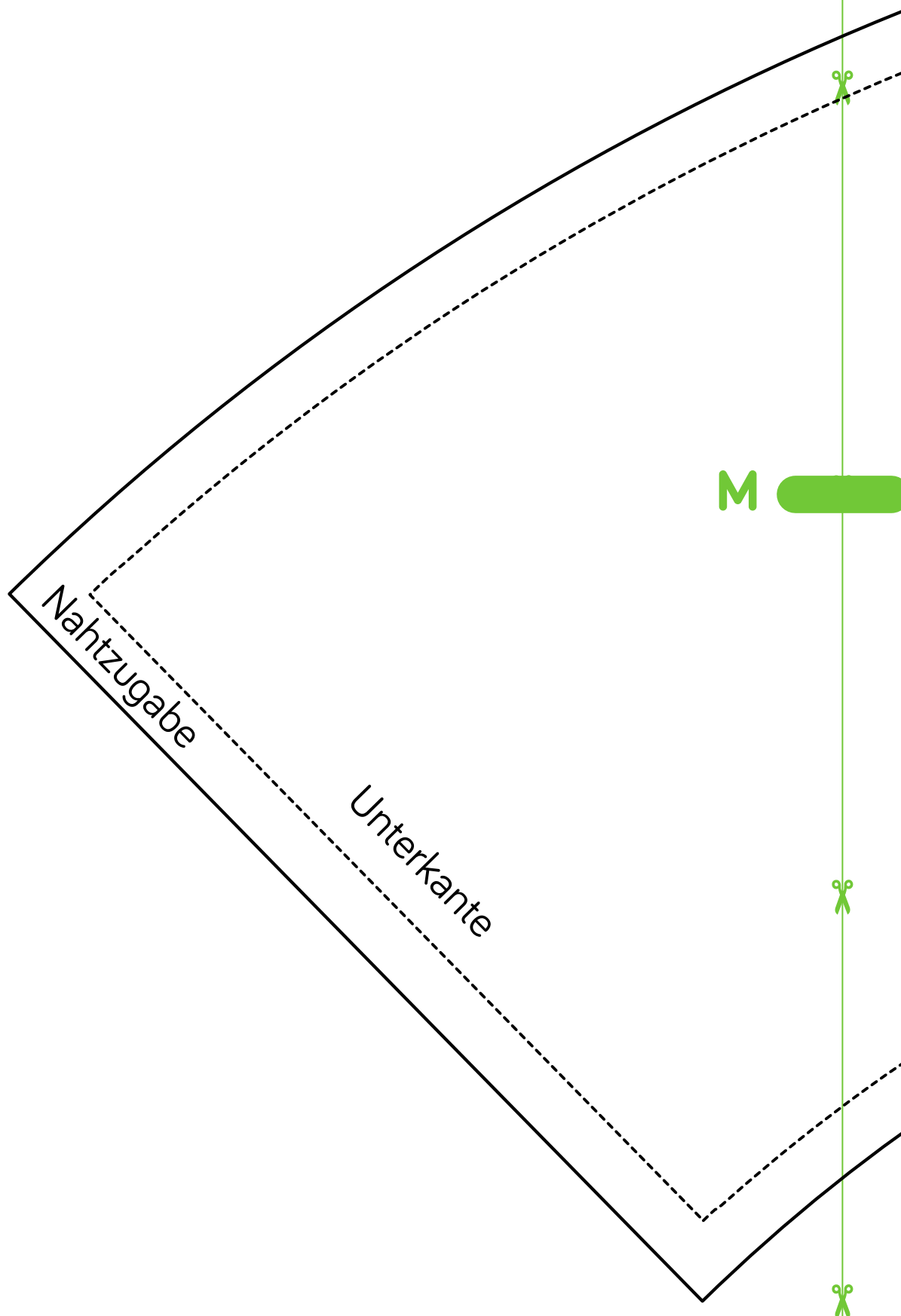
Unterkannte

zugabe

K

L





hier ersten Bogen

M

O

hier dritten Bogen annä

ten Bogen annähen



Babydecke

- ZWEITER BOGEN -
1 x zuschneiden
(1 cm Nahtzugabe ist bereits enthalten)

P

Fadenlauf



