

A

B



HIER KLEBEN

ZUSCHNITT:

1 X KOMPLETTES
QUADRAT STOFF 1

1 X OBERTEIL STOFF 1
(AN TN NZ ZUGEBEN)

1X UNTERTEIL STOFF 2
(AN TN NZ ZUGEBEN)

E HIER KLEBEN

F

B

HIER SCHNEIDEN

C

HIER KLEBEN

FROLLEIN
tause  dschön

WALKISSEN "BO BLAUWAL"

F

HIER KLEBEN

G

HIER SCHNEIDEN



G

HIER KLEBEN

E

HIER SCHNEIDEN

F

TEILUNGSNAHT - NZ ZUGEBEN

TEILUNGSNAHT - NZ ZUGEBEN

HIER KLEBEN

H

I

F

HIER SCHNEIDEN

G



POSITION AUGE

TEILUNGSNAHT - NZ ZUGEBEN

TEILUNGSNAHT - NZ ZUGEBEN

FLOSSE MITFASSEN

HIER KLEBEN

I

J

G

HIER SCHNEIDEN

FLOSSE MITFASSEN

TEILUNGSNAHT - NZ ZUGEBEN

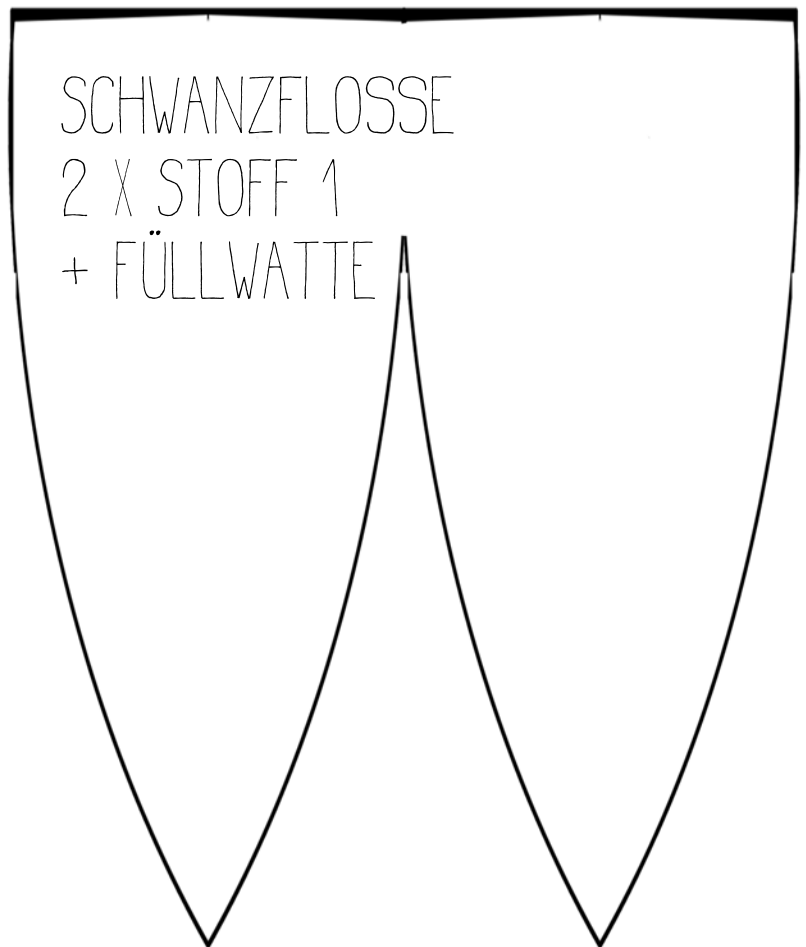
TEILUNGSNAHT - NZ ZUGEBEN

HIER KLEBEN

J



SEITENFLOSSE
2 X STOFF 1
+ FÜLLWATTE



SCHWANZFLOSSE
2 X STOFF 1
+ FÜLLWATTE