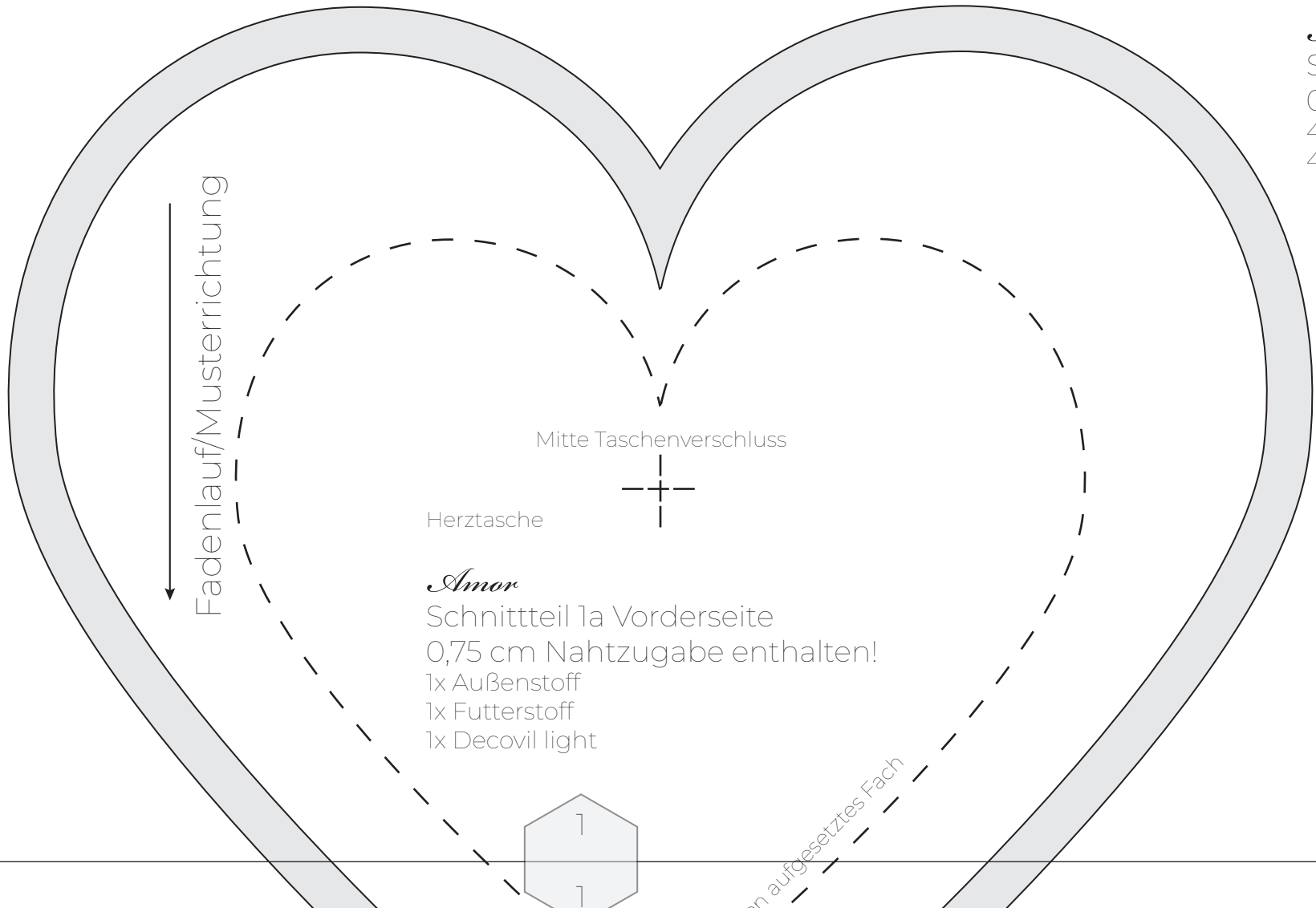
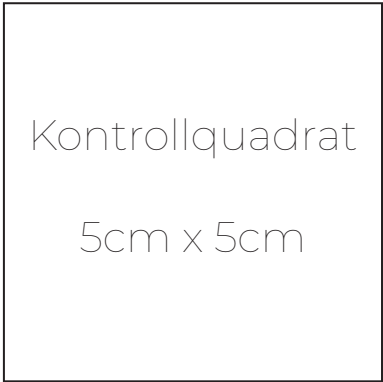




# Schnittbogen Herztasche Amor klein



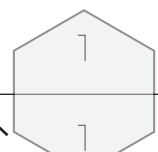
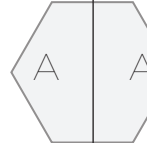
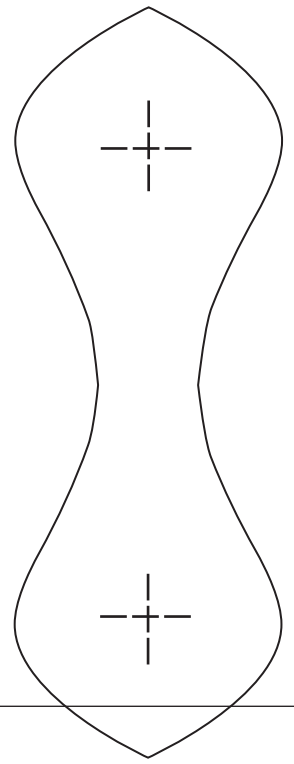
Mitte Taschenverschluss

Herztasche

*Amor*  
Schnittteil 1a Vorderseite  
0,75 cm Nahtzugabe enthalten!  
1x Außenstoff  
1x Futterstoff  
1x Decovil light

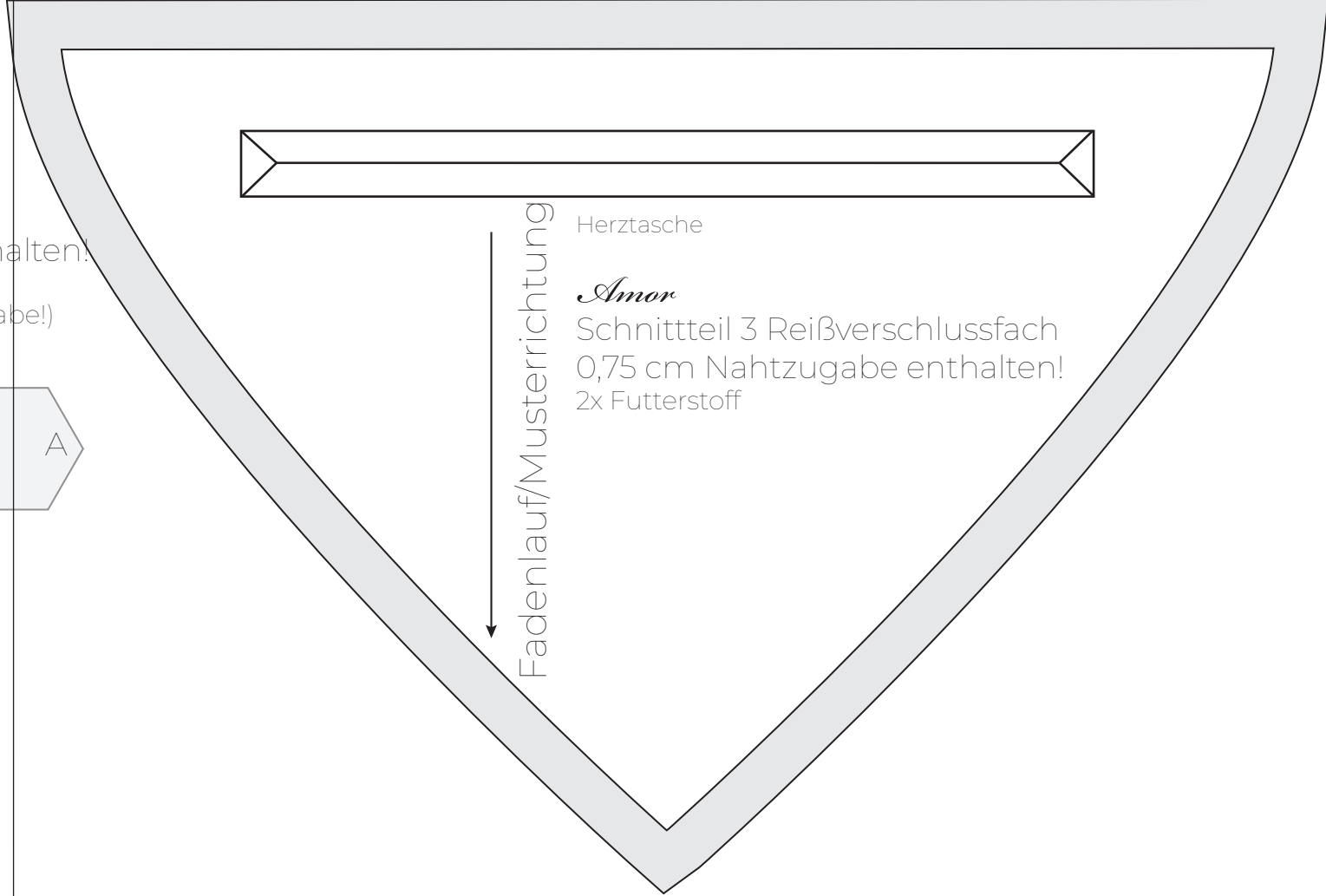
Herztasche

*Amor*  
Schnittteil 6 Gurtlasche  
0,75 cm Nahtzugabe enthalten!  
4x Außenstoff  
4x Decovil light (ohne Nahtzugabe!)



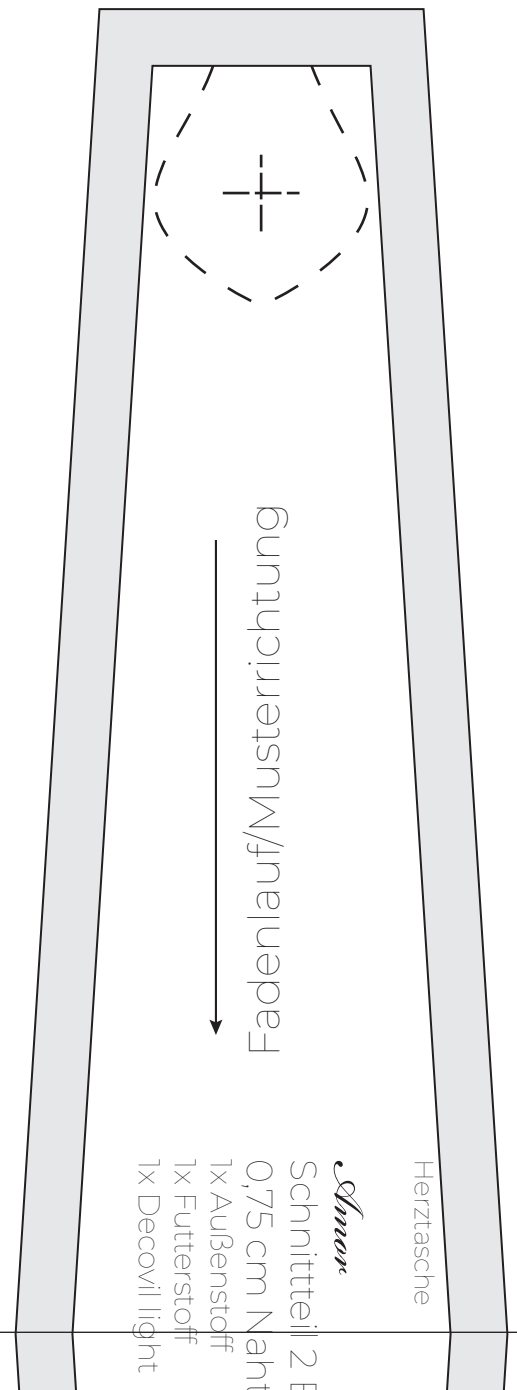
aufgesetztes Fach

enthalten!  
(Zugabe!)



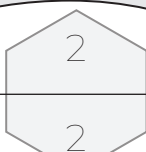
Fadenlauf/Musterrichtung

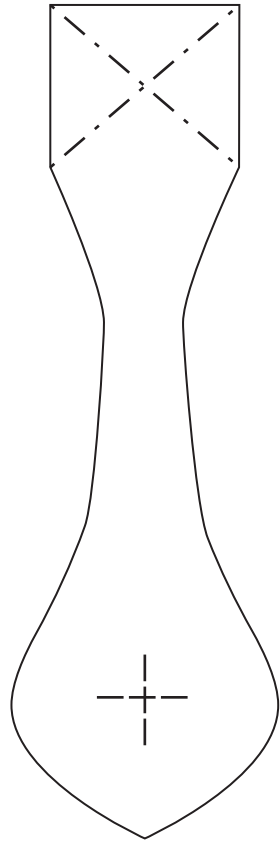
Herztasche  
*Amor*  
Schnittteil 3 Reißverschlussfach  
0,75 cm Nahtzugabe enthalten!  
2x Futterstoff



Fadenlauf/Musterrichtung

Herztasche  
*Amor*  
Schnittteil 2 E  
0,75 cm Naht  
1x Außenstoff  
1x Futterstoff  
1x Decovillight





Herztasche

*Amor*  
Schnittteil 5 Riegel  
0,75 cm Nahtzugabe enthalten!  
2x Außenstoff  
2x Decovil light (ohne Nahtzugabe!)

Position aufgesetzt

Fadenlauf/Musterrichtung

Mitte Taschenverschluss

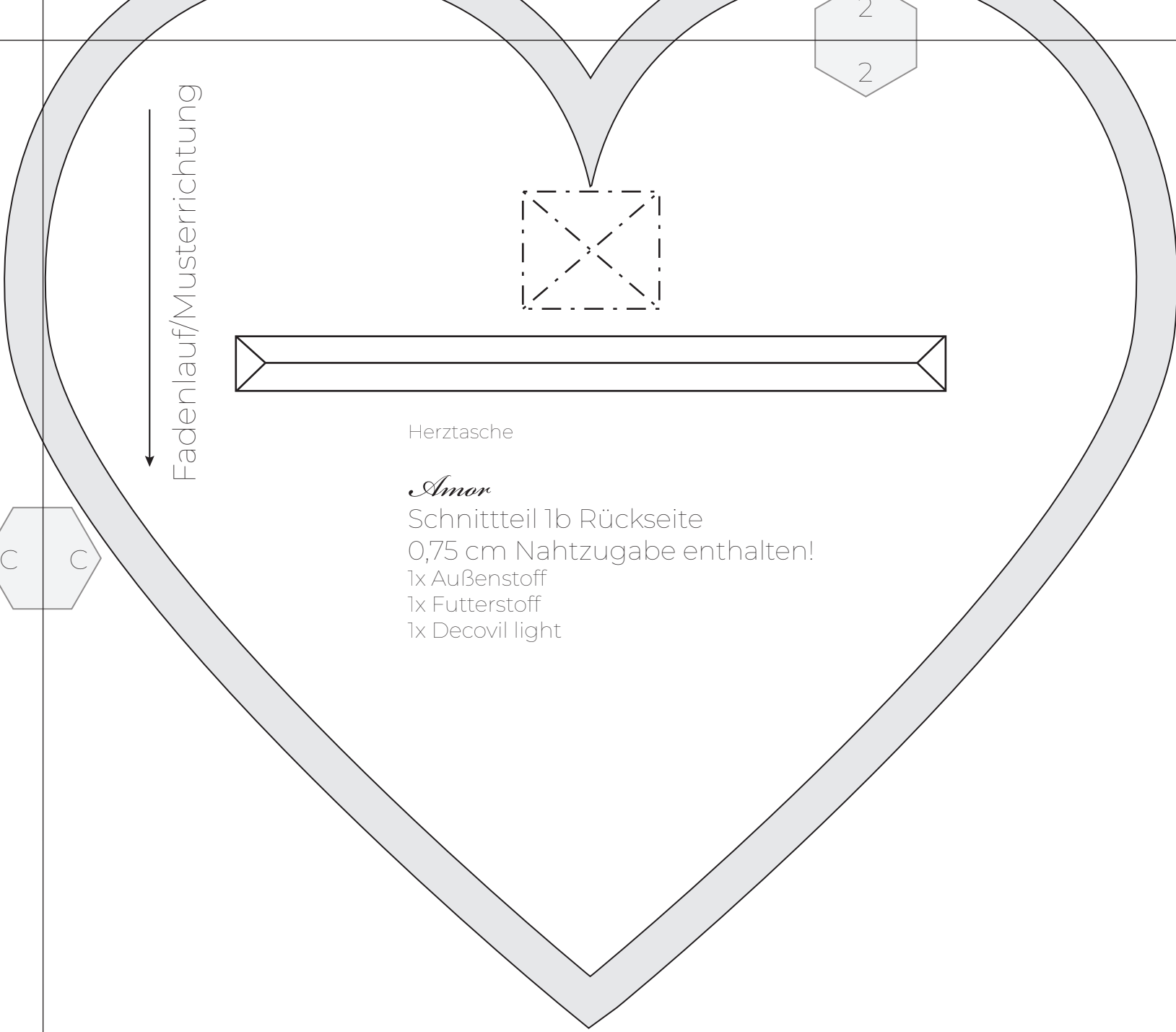


Herztasche

*Amor*  
Schnittteil 4 Aufgesetzte Tasche  
0,75 cm Nahtzugabe enthalten!  
1x Außenstoff  
1x Futterstoff

C

C

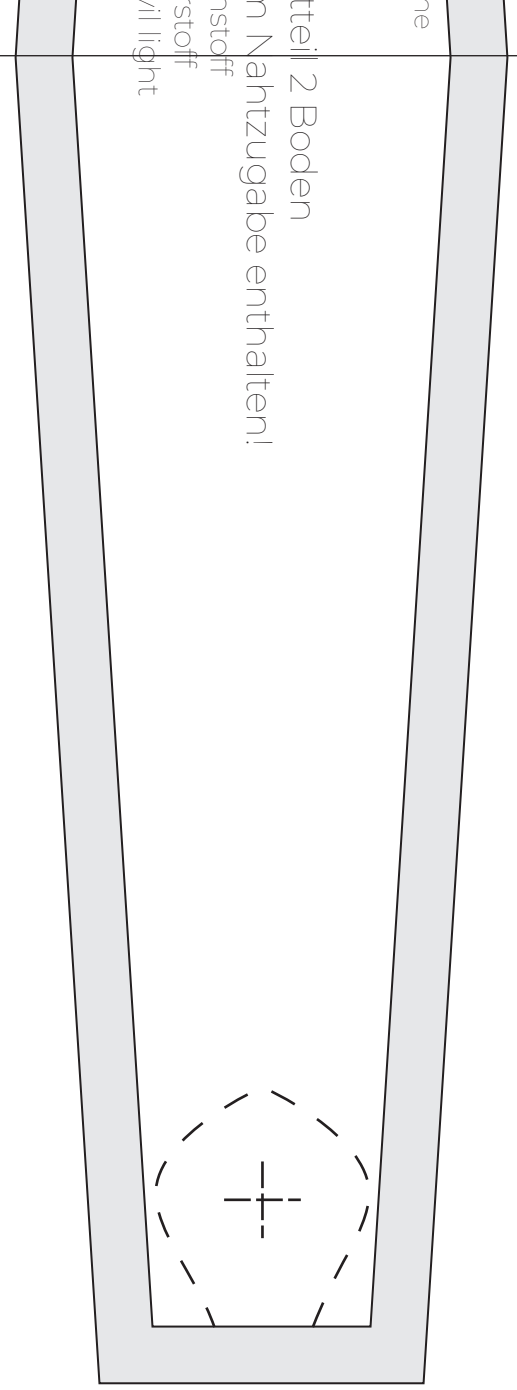


Fadenlauf/Musterrichtung

Herztasche

*Amor*

Schnittteil 1b Rückseite  
0,75 cm Nahtzugabe enthalten!  
1x Außenstoff  
1x Futterstoff  
1x Decovil light



Teil 2 Boden  
enthaltene Nahtzugabe!

1x Außenstoff  
1x Futterstoff  
1x Decovil light