

Brotbeutel & -korb

TEIL D
KORDELZUG
Z X AUSSENSTOFF CANVAS

NZ VON 1 CM IST IM SCHNITTMUSTER ENTHALTEN

Legende:

Fadenlauf 

falten/ bügeln - - - -

Markierung übertragen •

 Schnittmuster zusammenkleben:

Schneide immer den unteren und rechten Rand ab (Querformat).

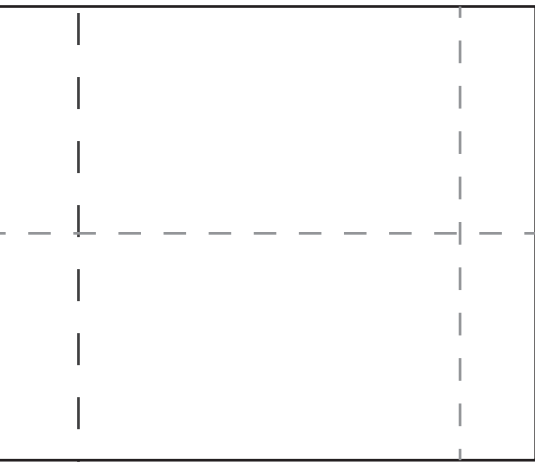
Anschließend klebst du die Blätter zusammen, so dass Zahlen und Buchstaben aufeinander treffen.

A  A

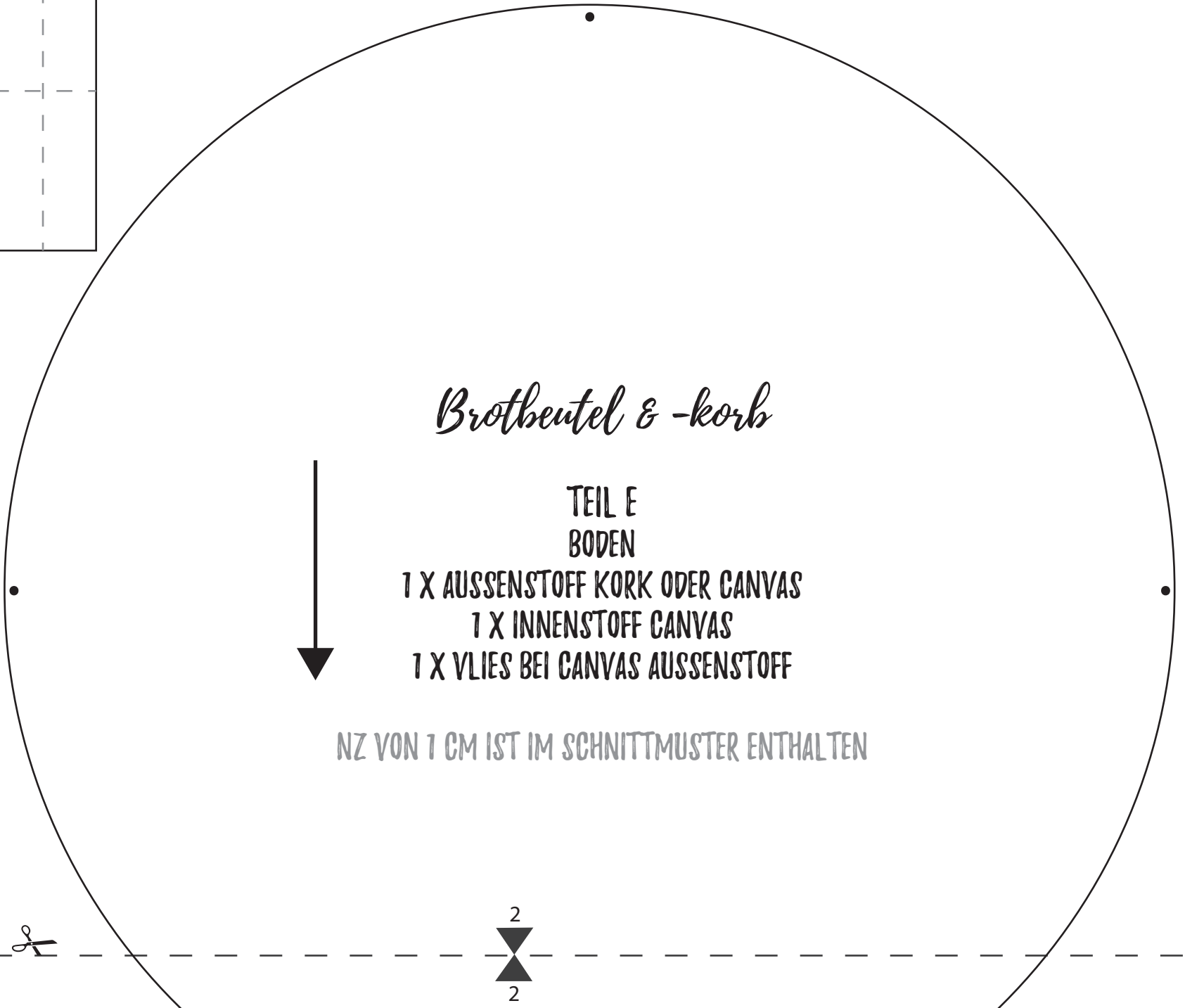


1

1



A  A



Brotbeutel & -korb

TEIL E
BODEN

1 X AUSSENSTOFF KORK ODER CANVAS
1 X INNENSTOFF CANVAS
1 X VLIES BEI CANVAS AUSSENSTOFF

NZ VON 1 CM IST IM SCHNITTMUSTER ENTHALTEN



2

2

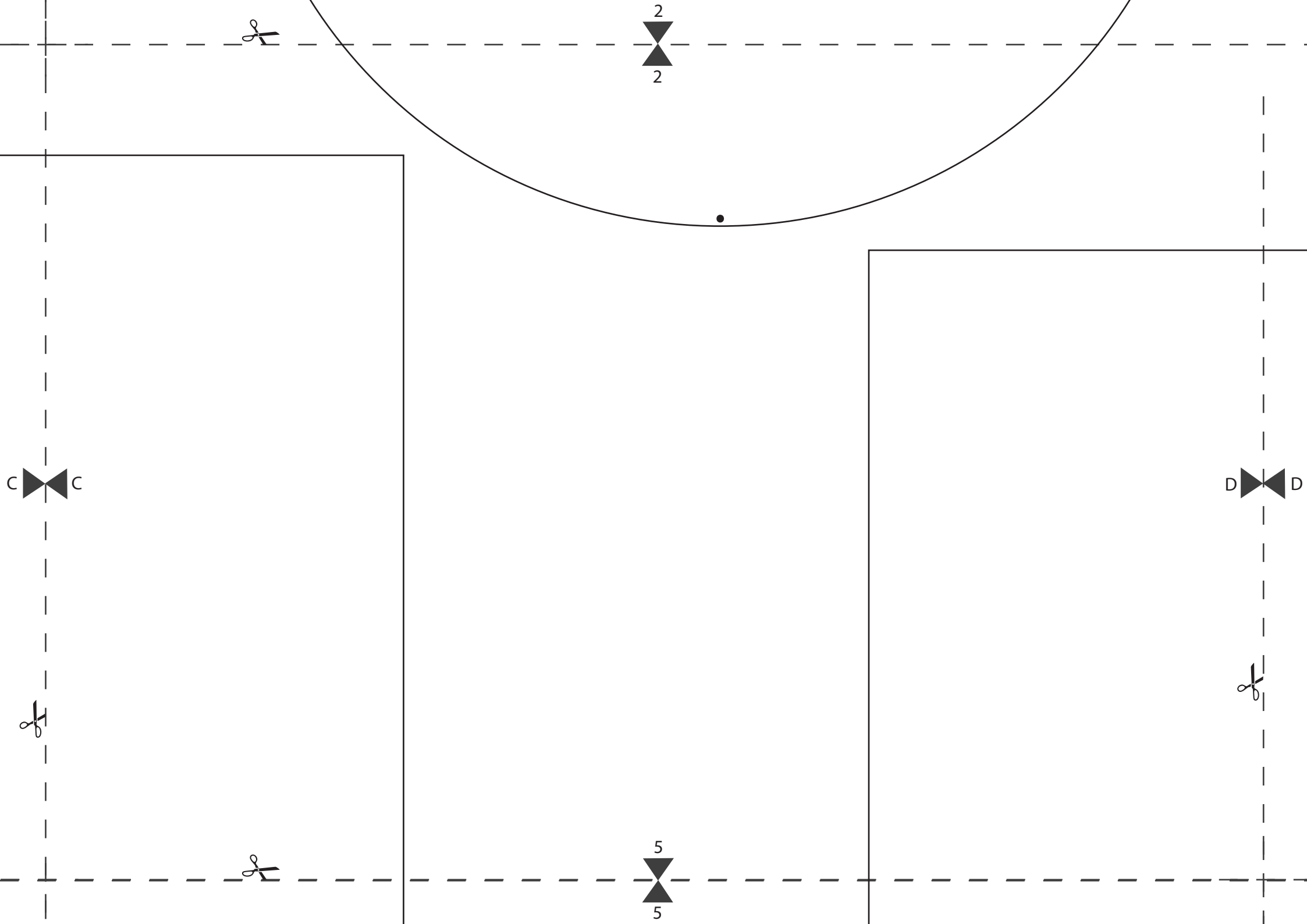


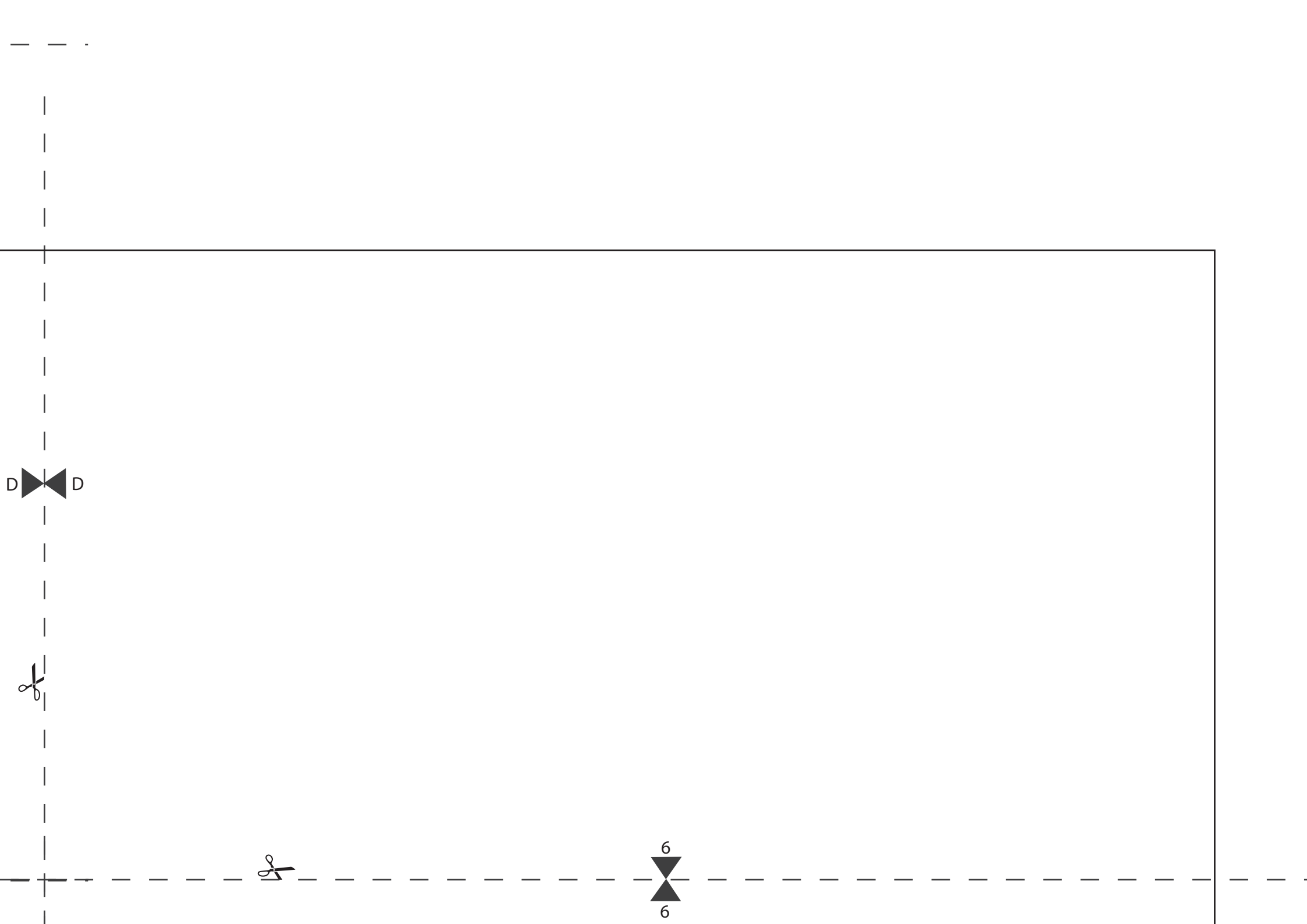
Brotbeutel & -korb

TEIL A
AUSSENTASCHE HAUBE
Z X AUSSENSTOFF CANVAS

NZ VON 1 CM IST IM SCHNITTMUSTER ENTHALTEN









4



4

Brotbeutel &-korb



TEIL B

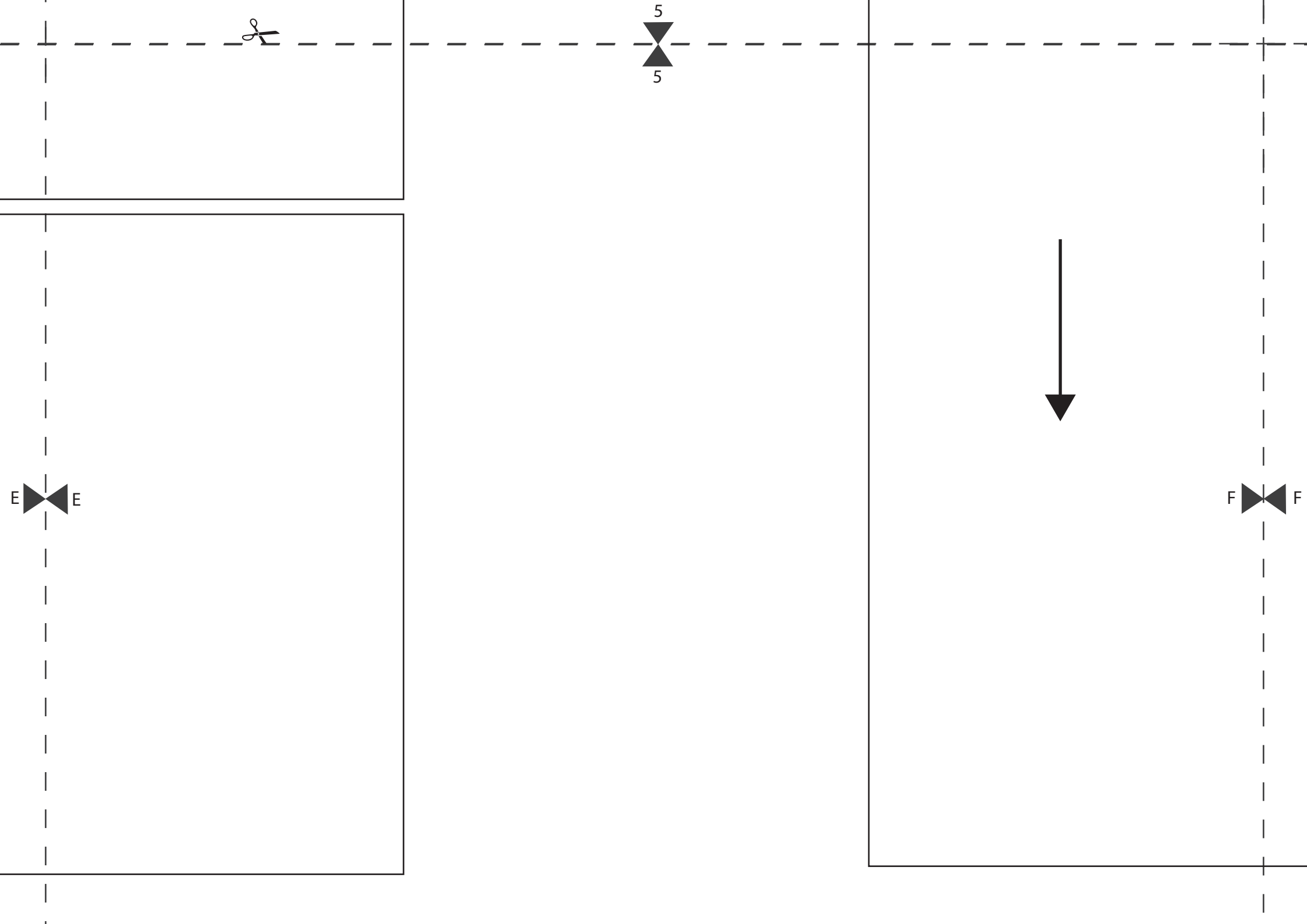
AUSSENTASCHE BODEN

2 X AUSSENSTOFF KORK ODER CANVAS

2 X VLIES BEI CANVAS AUSSENSTOFF

NZ VON 1 CM IST IM SCHNITTMUSTER ENTHALTEN







Brotbeutel & -korb

TEIL C
INNENTASCHE
2 X INNENSTOFF CANVAS

NZ VON 1 CM IST IM SCHNITTMUSTER ENTHALTEN

