



A



1





Wendeöffnung



A

B



(Nahzugabe inklusive)



2





**B**

**C**

1 x Innenstoff  
(Nahtzugabe inklusive)

Einschlagdecke  
INNENSEITE  
- Teil 1 -

Fadenlauf



**3**





## Einschlagdecke OHRSCHABLONE

2 x Außenstoff  
2 x Innenstoff

Wendeöffnung

C

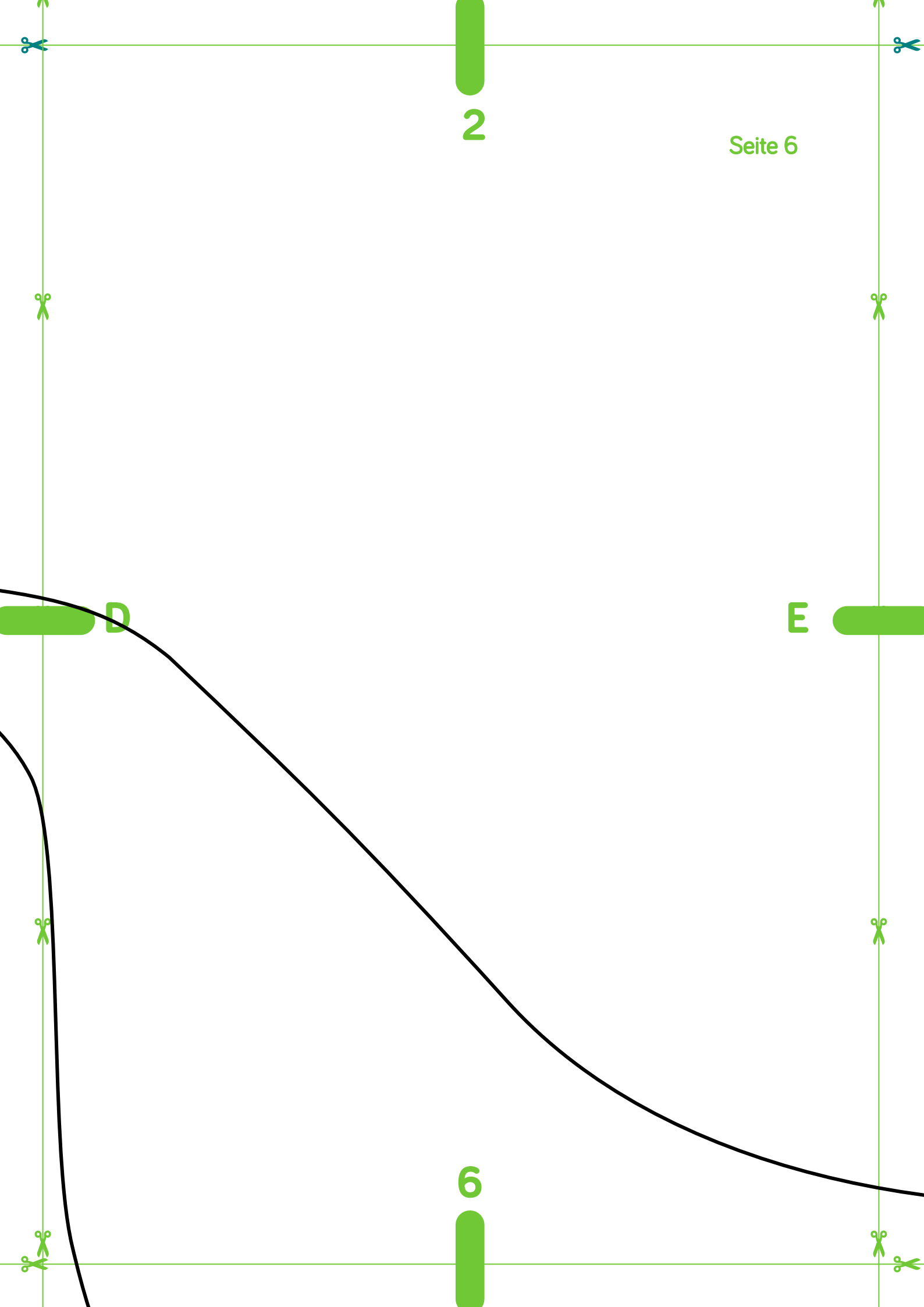
4

1

Seite 5

D

5



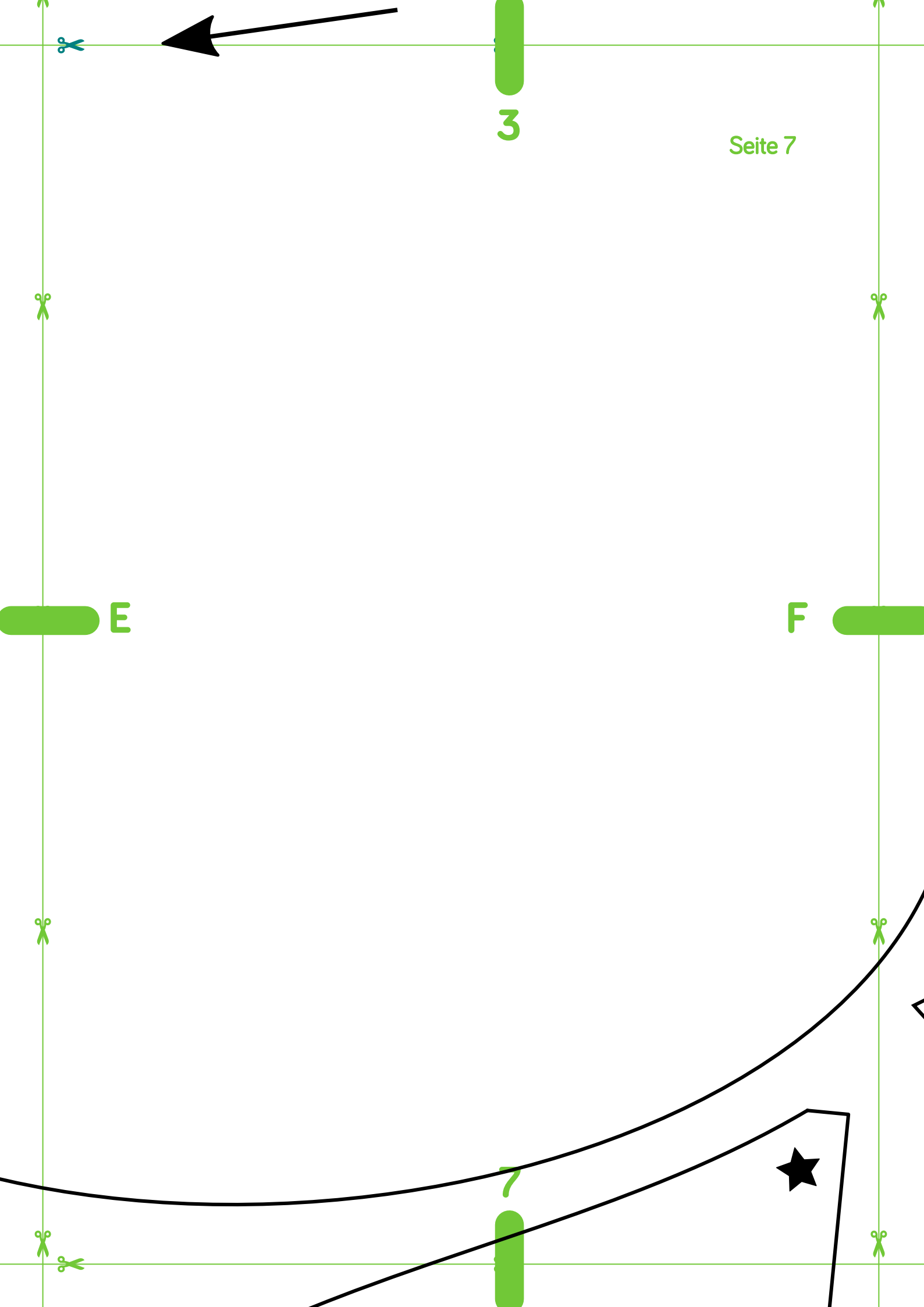
2

Seite 6

D

E

6



Seite 7

3

E

F

7

4

F

Ohr einnähen

## Einschlagdecke KAPUZE

1 x Außenstoff  
1 x Innenstoff  
im Stoffbruch  
zuschneiden  
(Nahtzugabe inklusive)

Mitte/Stoffbruch/Fadenlauf

8



# Einschlagdecke AUSSENSEITE

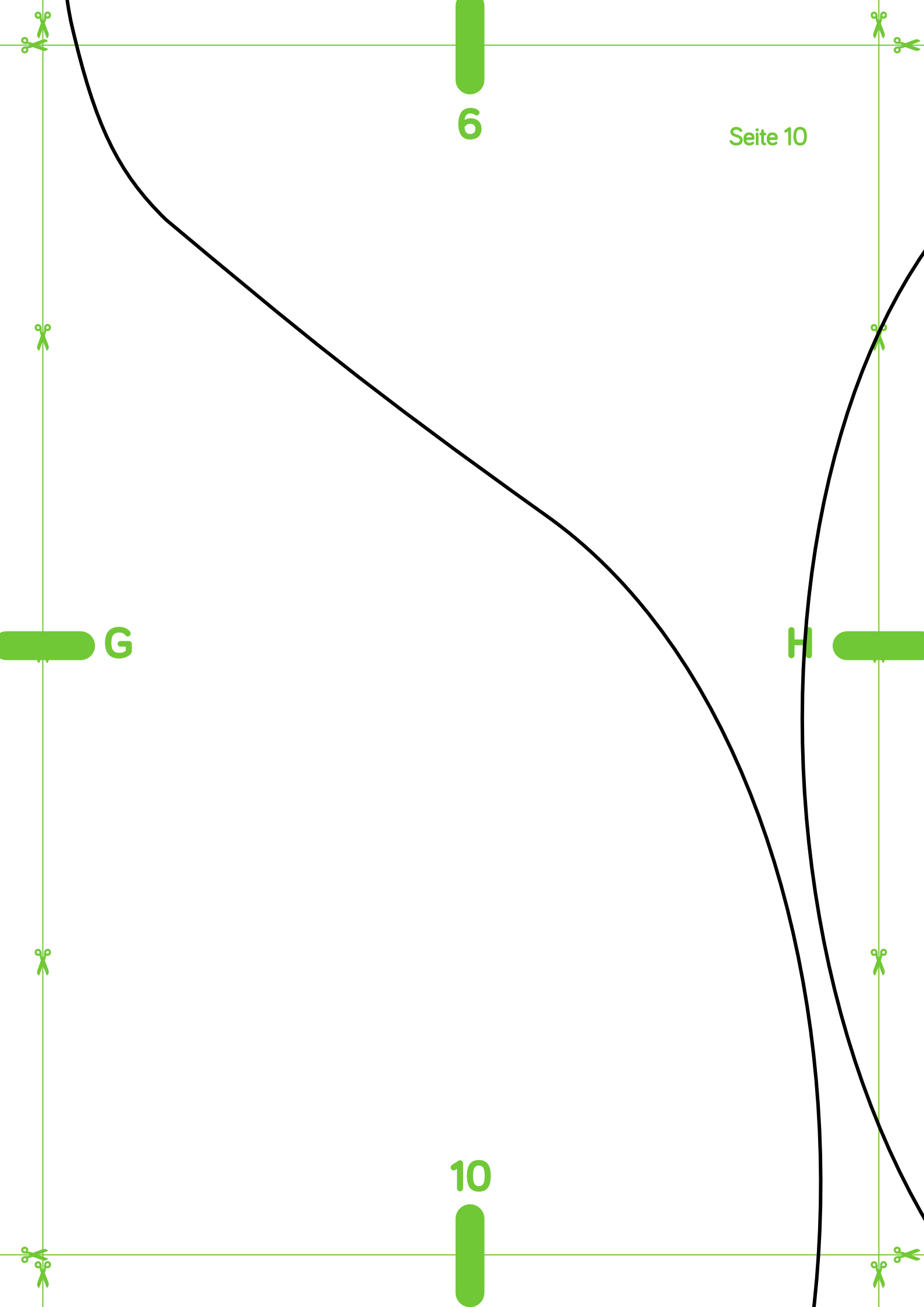
1 x Außenstoff  
im Stoffbruch zuschneiden  
(Nahtzugabe inklusive)

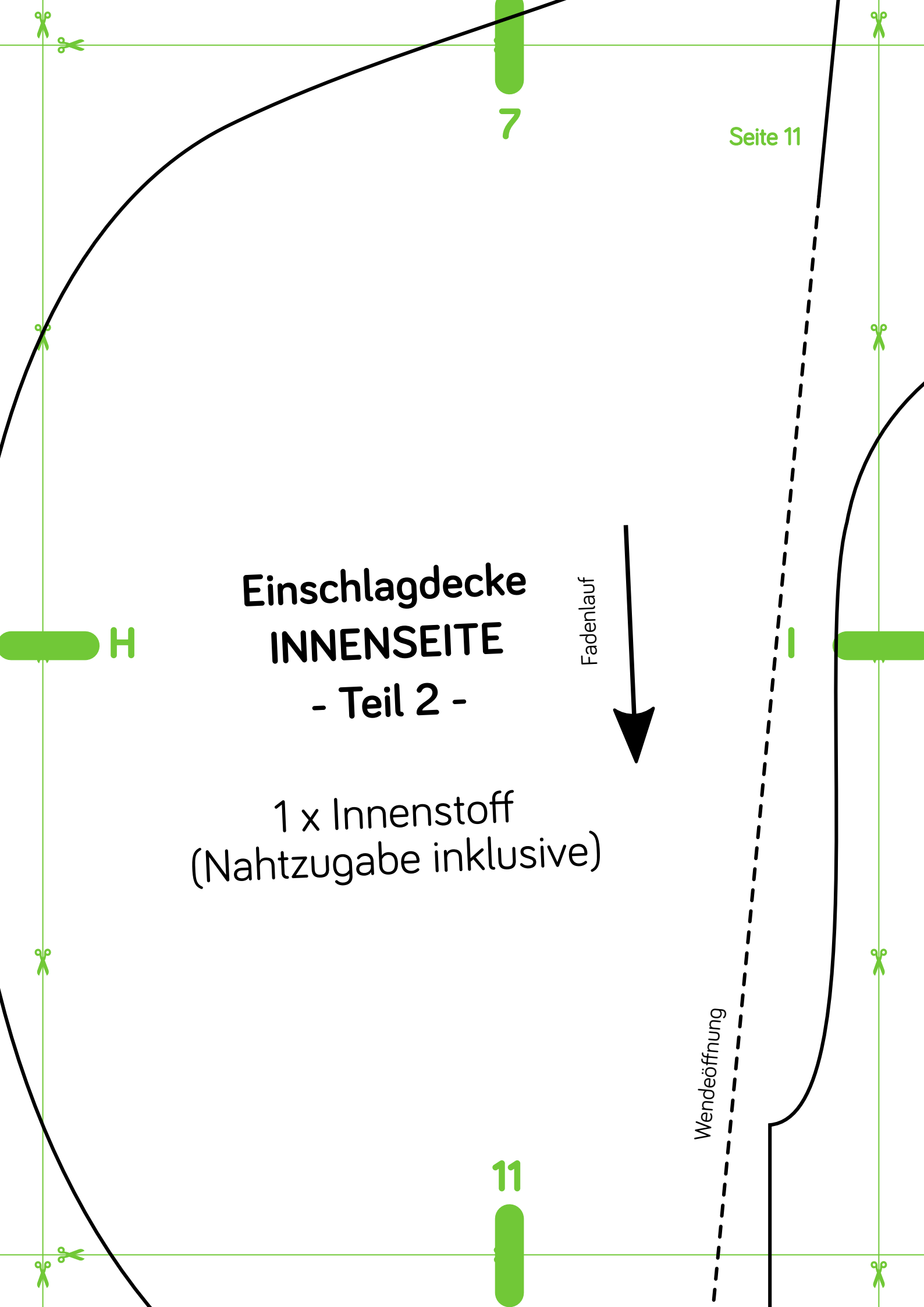
Mitte/Stoffbruch/Fadenlauf

G

5

Seite 9





Seite 11

**Einschlagdecke  
INNENSEITE  
- Teil 2 -**

1 x Innenstoff  
(Nahtzugabe inklusive)

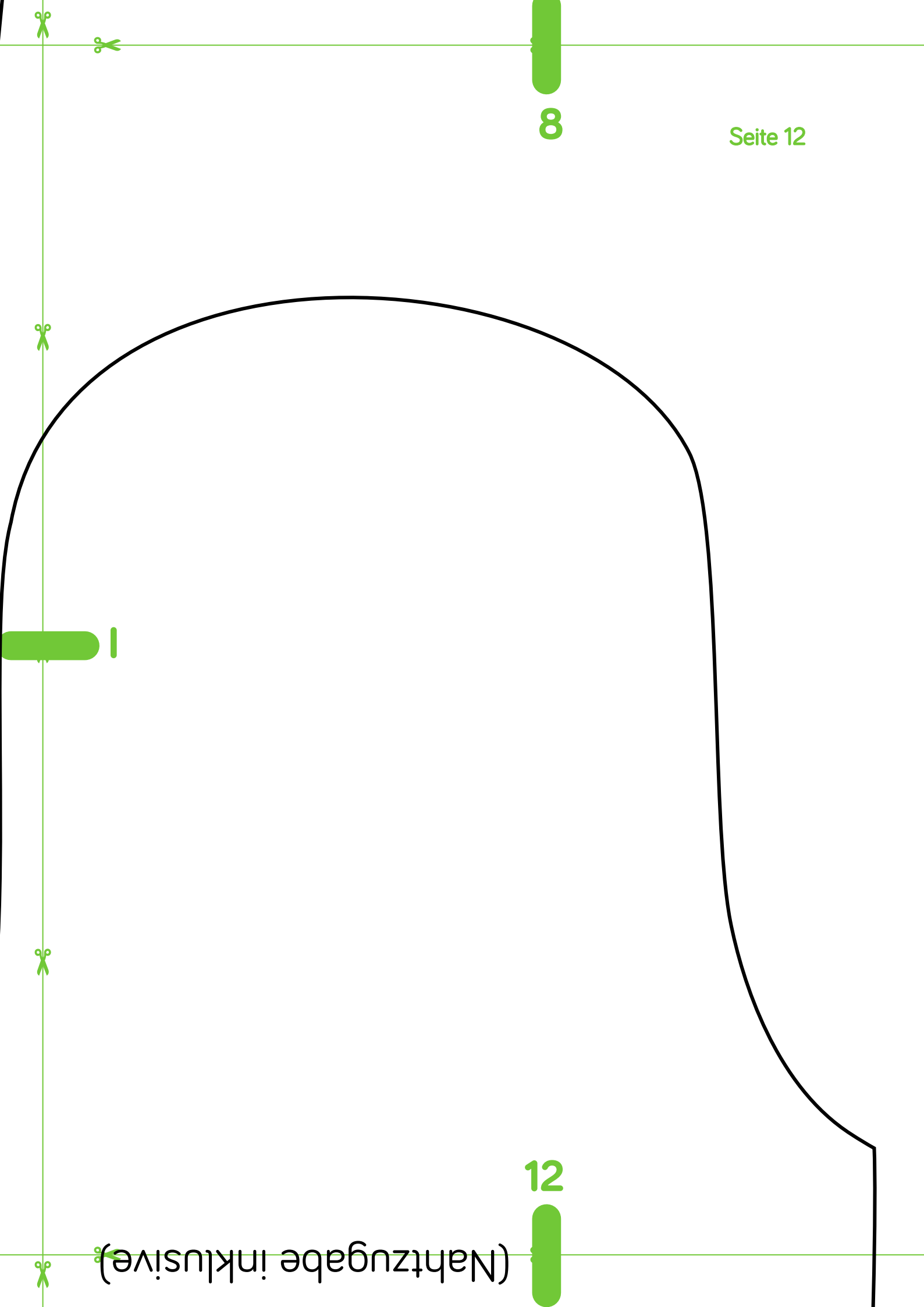
Fadenlauf

Wendeöffnung

7

11

H



8

Seite 12



1

12



(Nahzugabe inklusive)



Seite 13

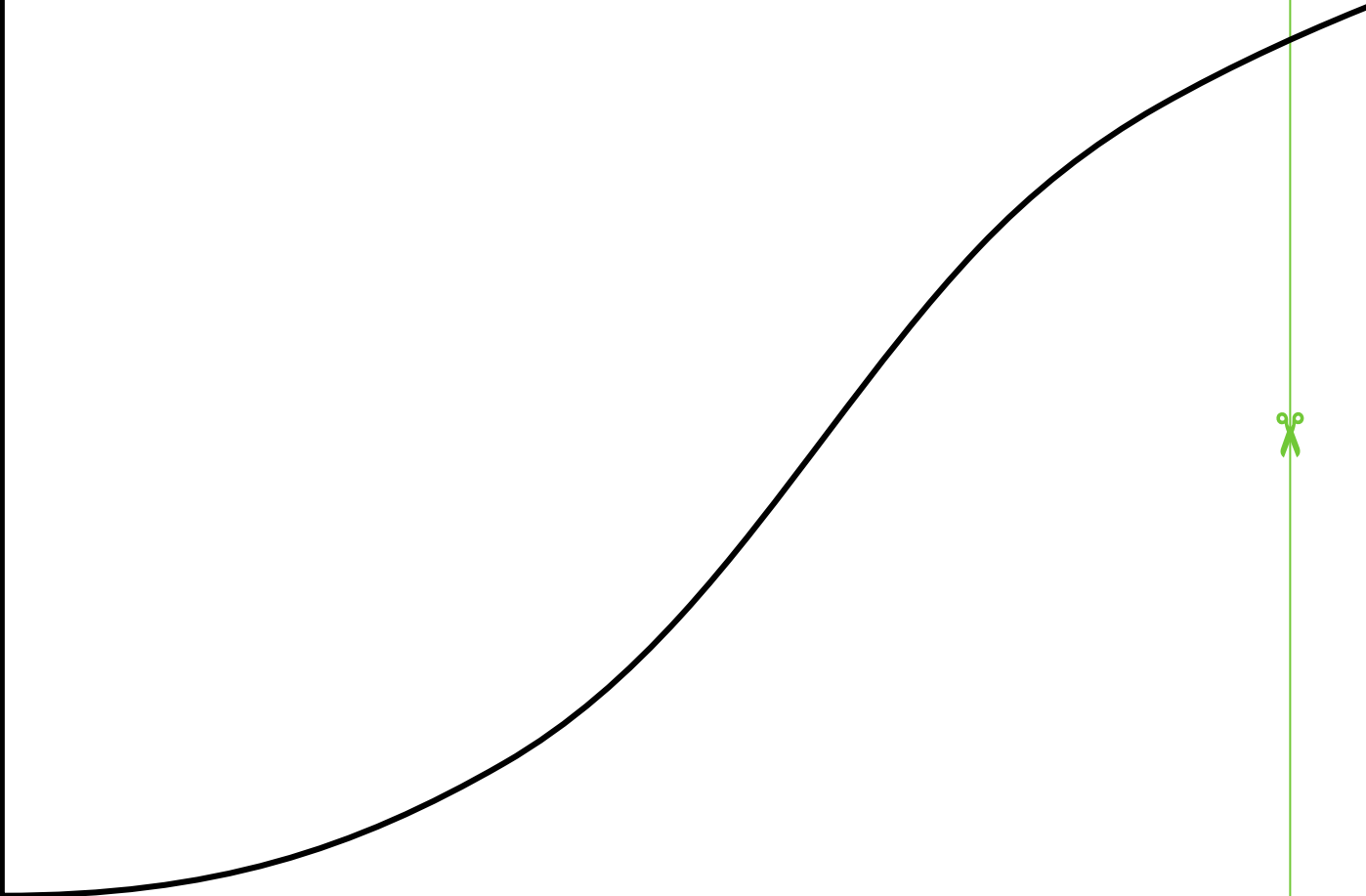
J

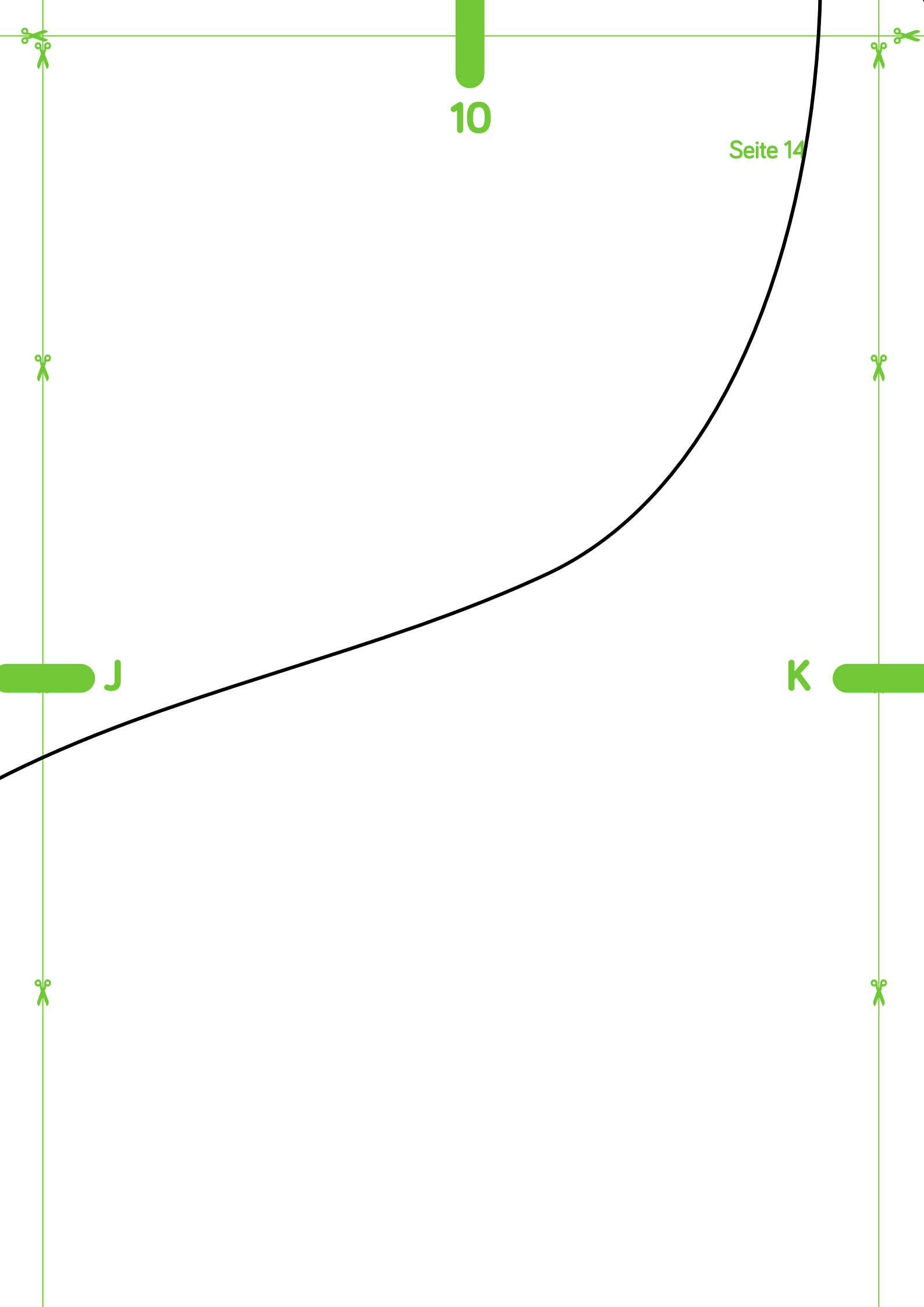


6



Einschlagdecke





10

Seite 14

J

K

U

Seite 15

Mitte/Stoffruch/Fadenlauf

11



K

L

**Einschlagdecke**  
**FUSSBEREICH**  
1 x Außenstoff  
1 x Innenstoff

12  
im Stoffbruch zuschneiden

(Nahitzugabe inklusive)