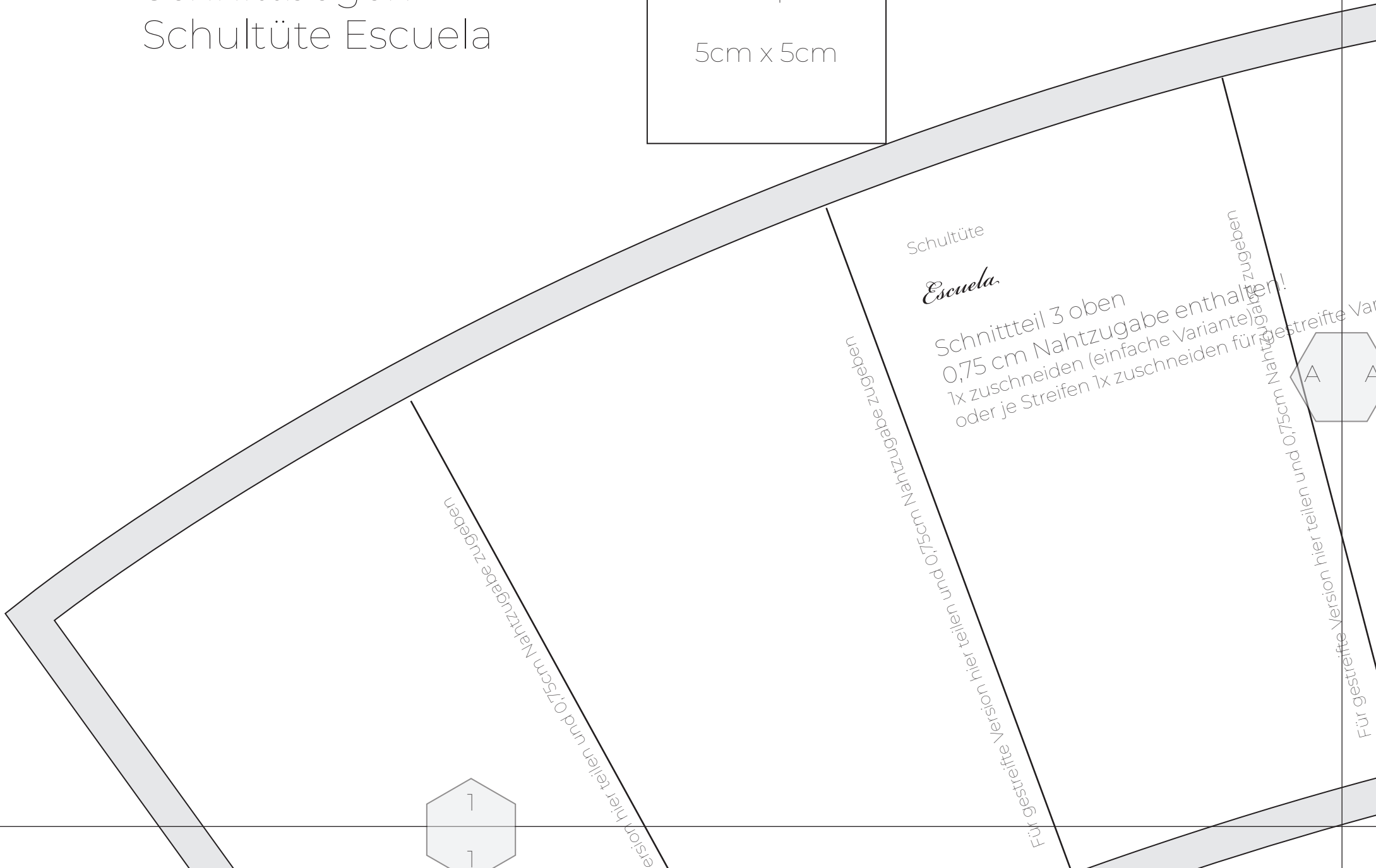




Schnittbogen Schultüte Escuela

Kontrollquadrat
5cm x 5cm



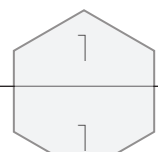
Schultüte
Escuela

Schnittteil 3 oben
0,75 cm Nahtzugabe enthalten!
1x zuschneiden (einfache Variante)
oder je Streifen 1x zuschneiden für gestreifte Variante

erion hier teilen und 0,75cm Nahtzugabe zugeben

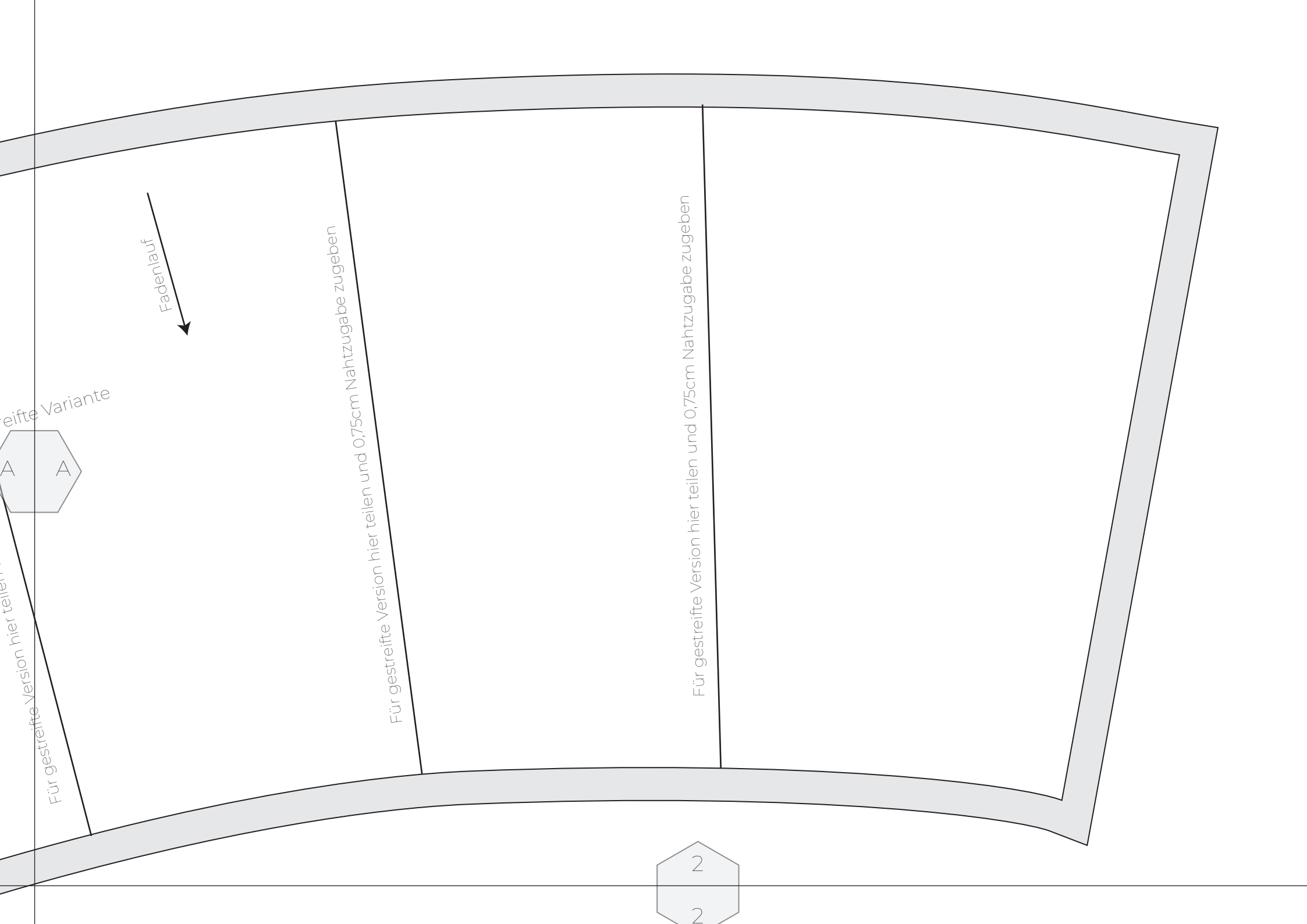
u
0,75cm Nahtzugabe zugeben

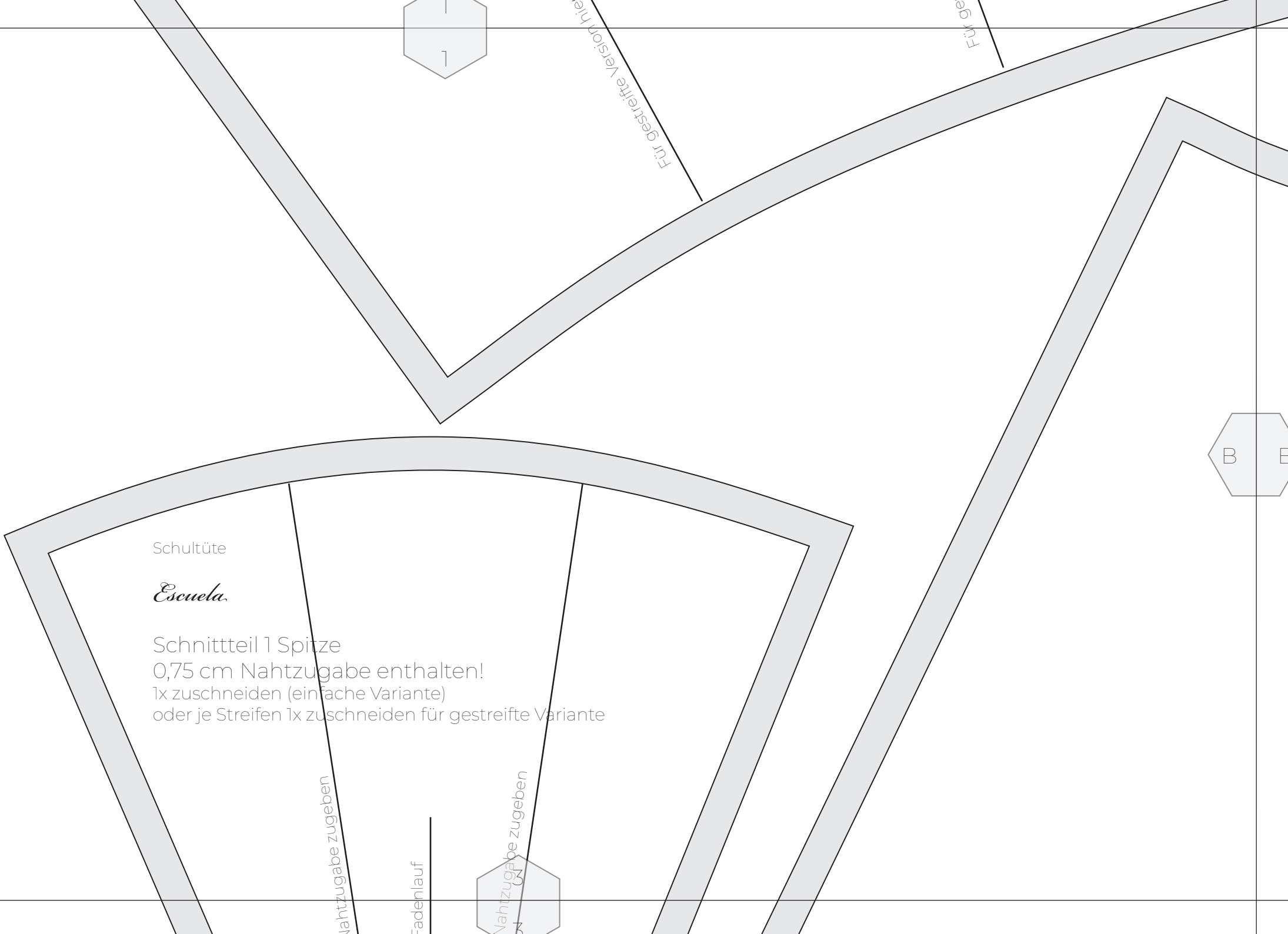
u
0,75cm Nahtzugabe zugeben



Für gestreifte Version hier teilen und 0,75cm Nahtzugabe zugeben

Für gestreifte Version hier teilen und 0,75cm Nahtzugabe zugeben





Schultüte

Escuela

Schnittteil 1 Spitze

0,75 cm Nahtzugabe enthalten!
1x zuschneiden (einfache Variante)
oder je Streifen 1x zuschneiden für gestreifte Variante

Nahtzugabe zugeben

Fadenlauf

Nahtzugabe zugeben

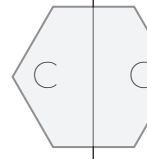
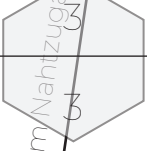
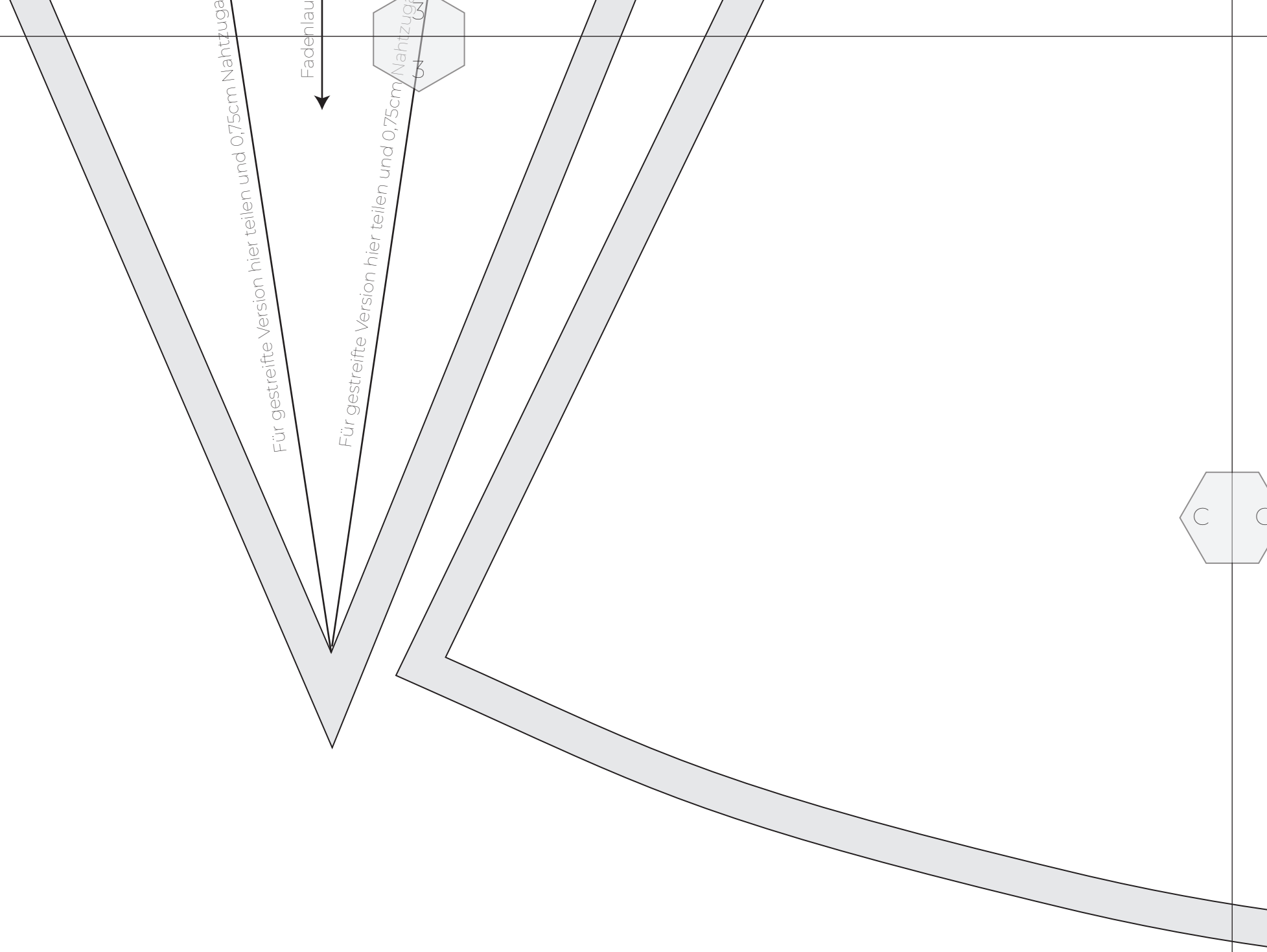
Für gestreifte Version hier

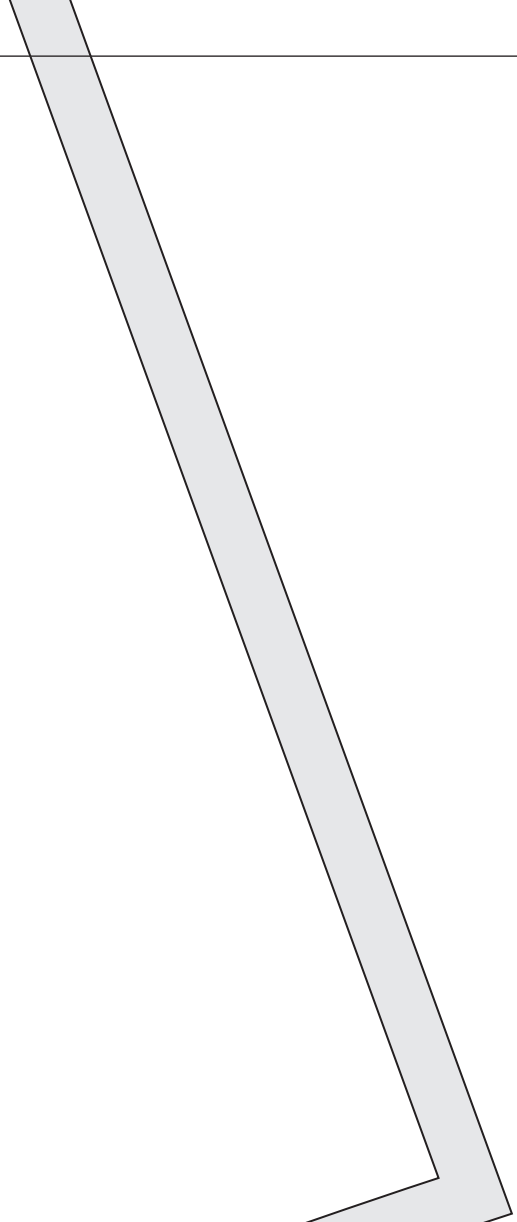
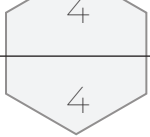
Für gest.

B

E







Schütüte

Esneka

Schnittteil 2 Mitte
0,75 cm Nahtzugabe enthalten!
1x zuschneiden

Fadenlauf

