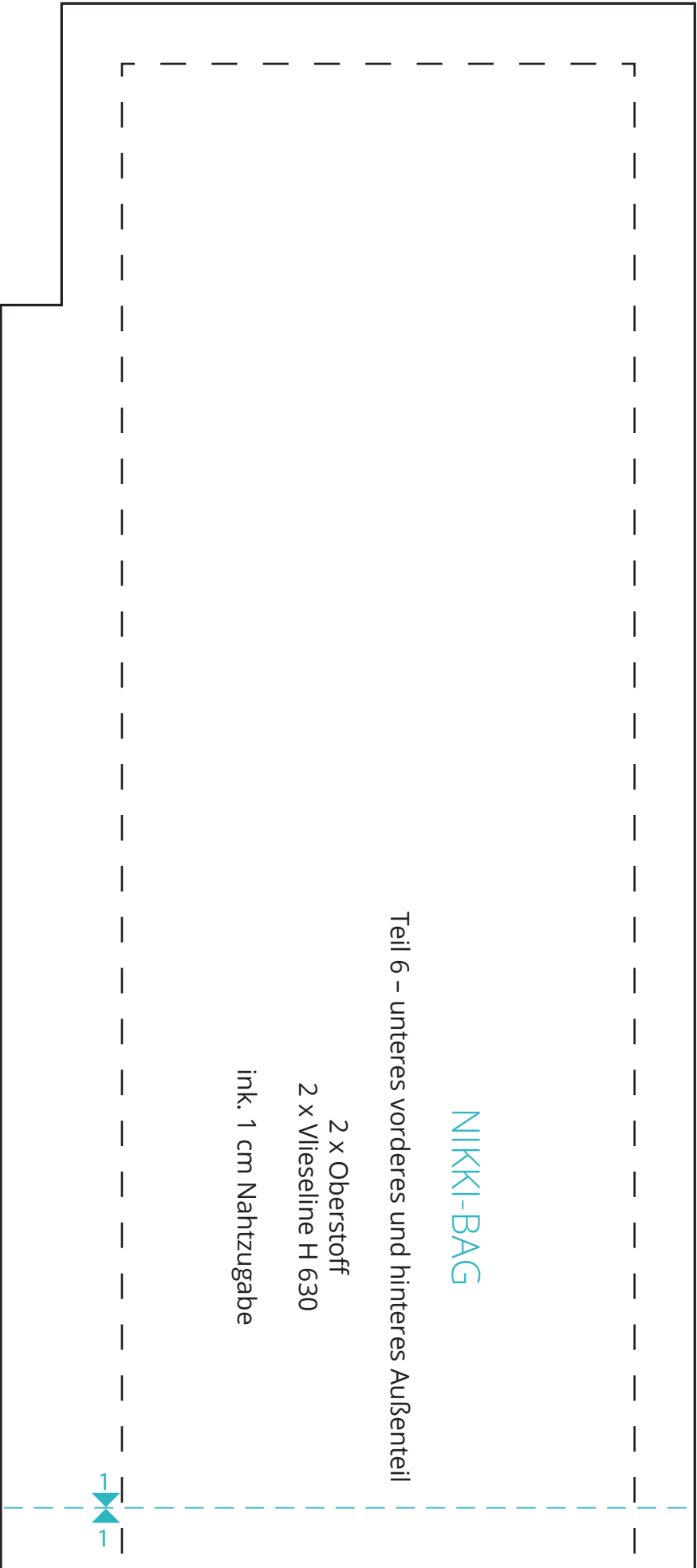


1cm Kontroll-
quadrat



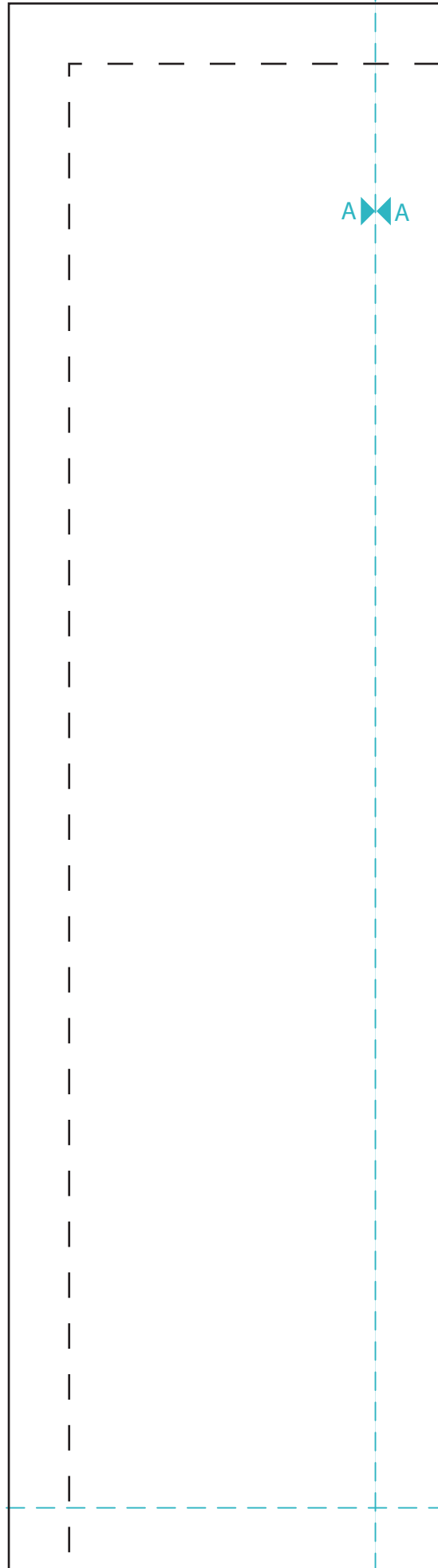
NIKKI-BAG

Teil 6 – unteres vorderes und hinteres Außenteil

2 x Oberstoff

2 x Vlieseline H 630

inkl. 1 cm Nahtzugabe



A

B

B

2

2

NIKKI-BAG

Teil 2 – Linkes mittleres Außenteil

2 x Oberstoff

1 x Vlieseline H 630

inkl. 1 cm Nahtzugabe

A

A

B

C

NIKKI-BAG

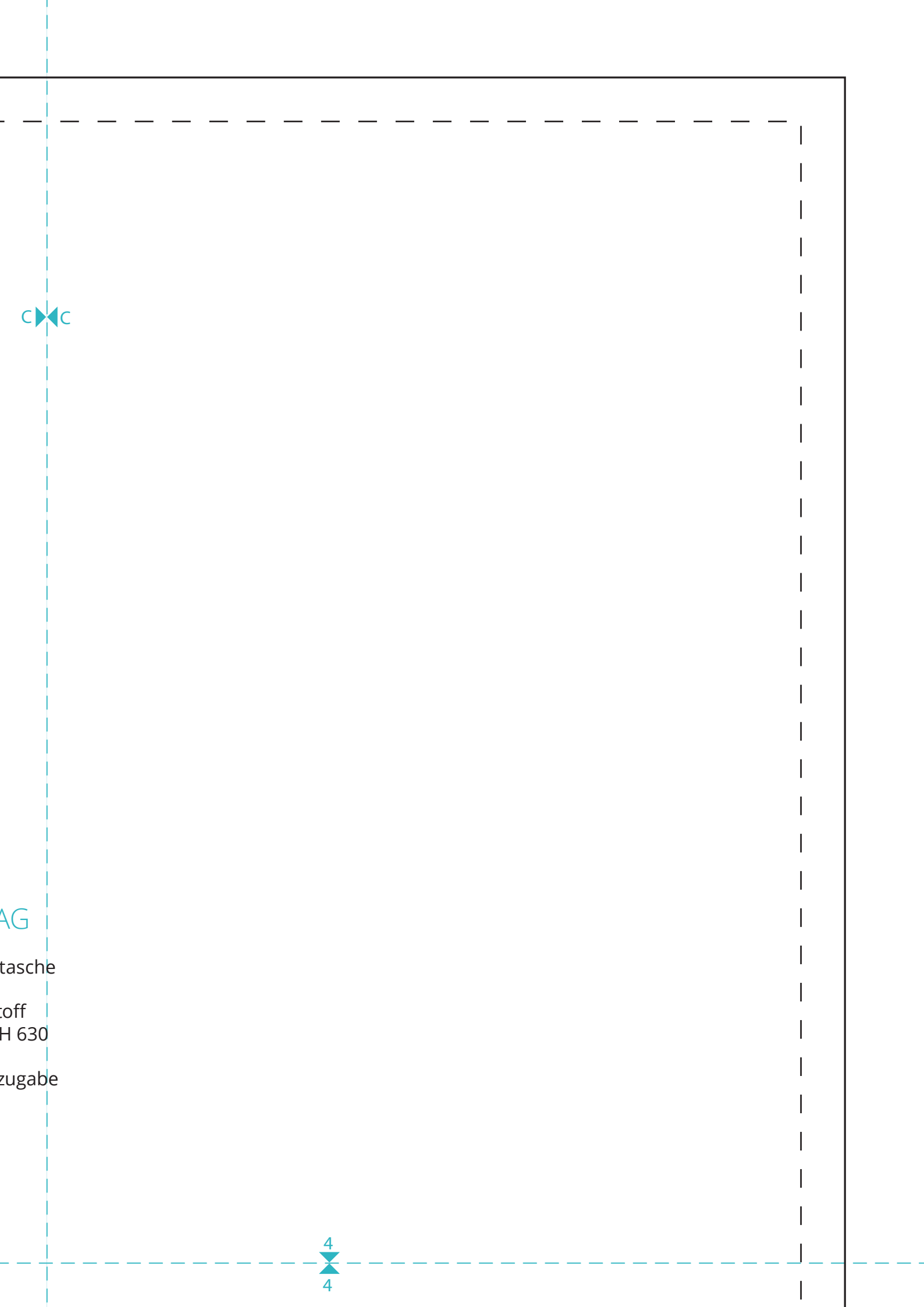
Teil 10 - Innentasche

2 x Futterstoff
2 x Vlieseline H 630

ink. 1 cm Nahtzugabe

3

3



C

AG

tasche

coff

H 630

zugabe

4

4

teil

1
1

D D

NIKKI-BAG

Teil 7 - Boden

1 x Oberstoff
1 x Futterstoff
2 x Vlieseline H 630

ink. 1 cm Nahtzugabe

5
5

D

NIKKI-BAG

Teil 2 – rechtes mittleres Außenteil

2 x Oberstoff

1 x Vlieseline H 630

ink. 1 cm Nahtzugabe

6

2

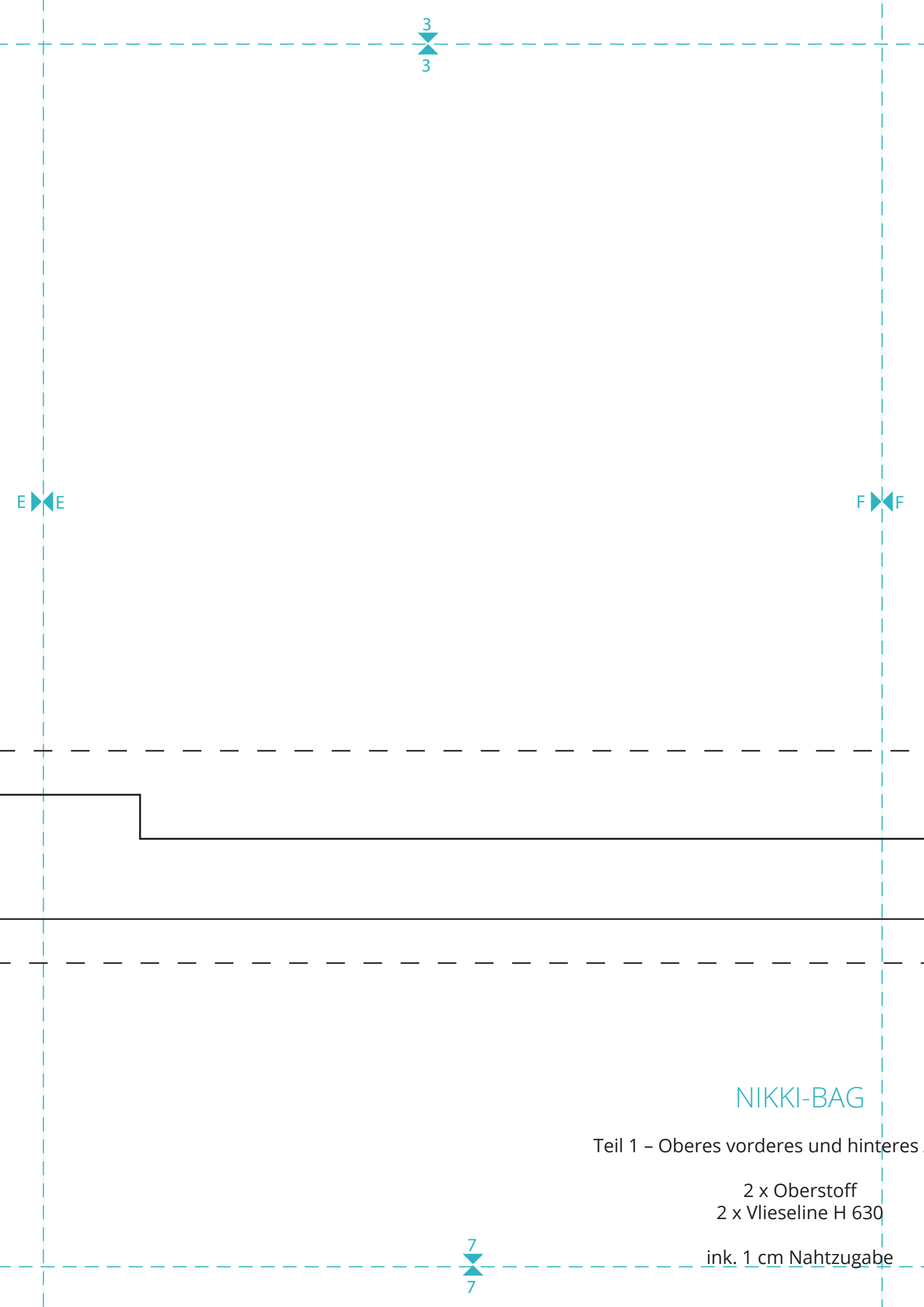
NIKKI-BAG

Teil 4 – RV-Blende

4 x Oberstoff

ink. 1 cm Nahtzugabe

E



E

3
3

F

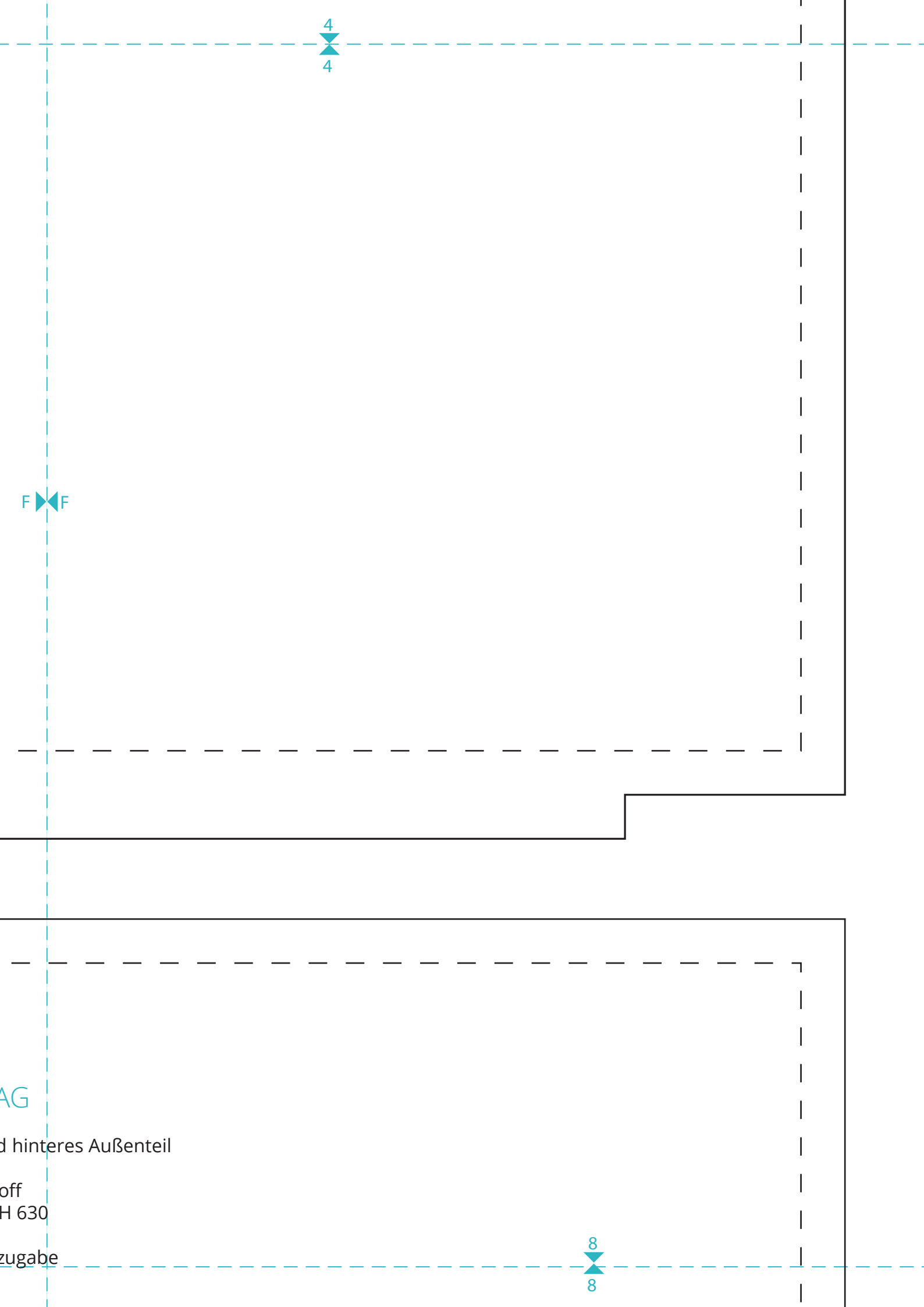
NIKKI-BAG

Teil 1 - Oberes vorderes und hinteres

2 x Oberstoff
2 x Vlieseline H 630

ink. 1 cm Nahtzugabe

7
7



5

5

NIKKI-BAG

Teil 8 – Aufsatztasche Außentasche

2 x Oberstoff

1 x Vlieseline H 630

ink. 1 cm Nahtzugabe

G

G

9

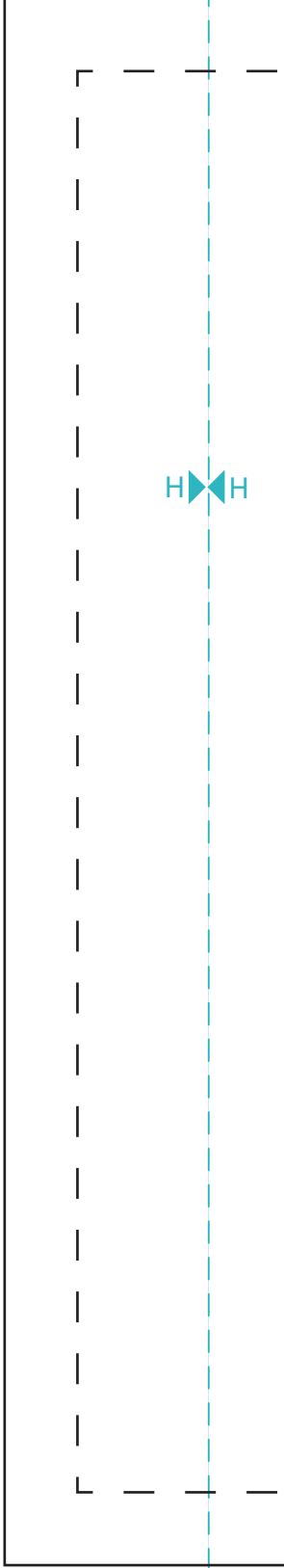
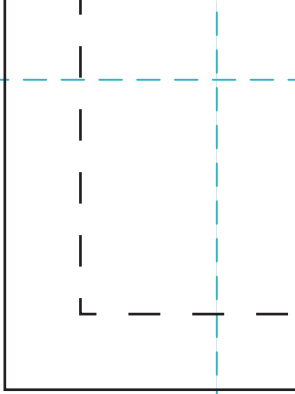
9

6
6

G G



H H



7
7

ink. 1 cm Nahtzugabe



H

I

NIKKI-BAG

Teil 5 – mittleres Hinterlegteil für RV-Tasche | mittleres
Außenteil

2 x Oberstoff
1 x Vlieseline H 630

ink. 1 cm Nahtzugabe

zugabe

8
8

ne | mittleres hinteres

e

NIKKI-BAG

Teil 11 – Aufsatztasche Innenteil

2 x Futterstoff

1 x Vlieseline H 630

ink. 1 cm Nahtzugabe