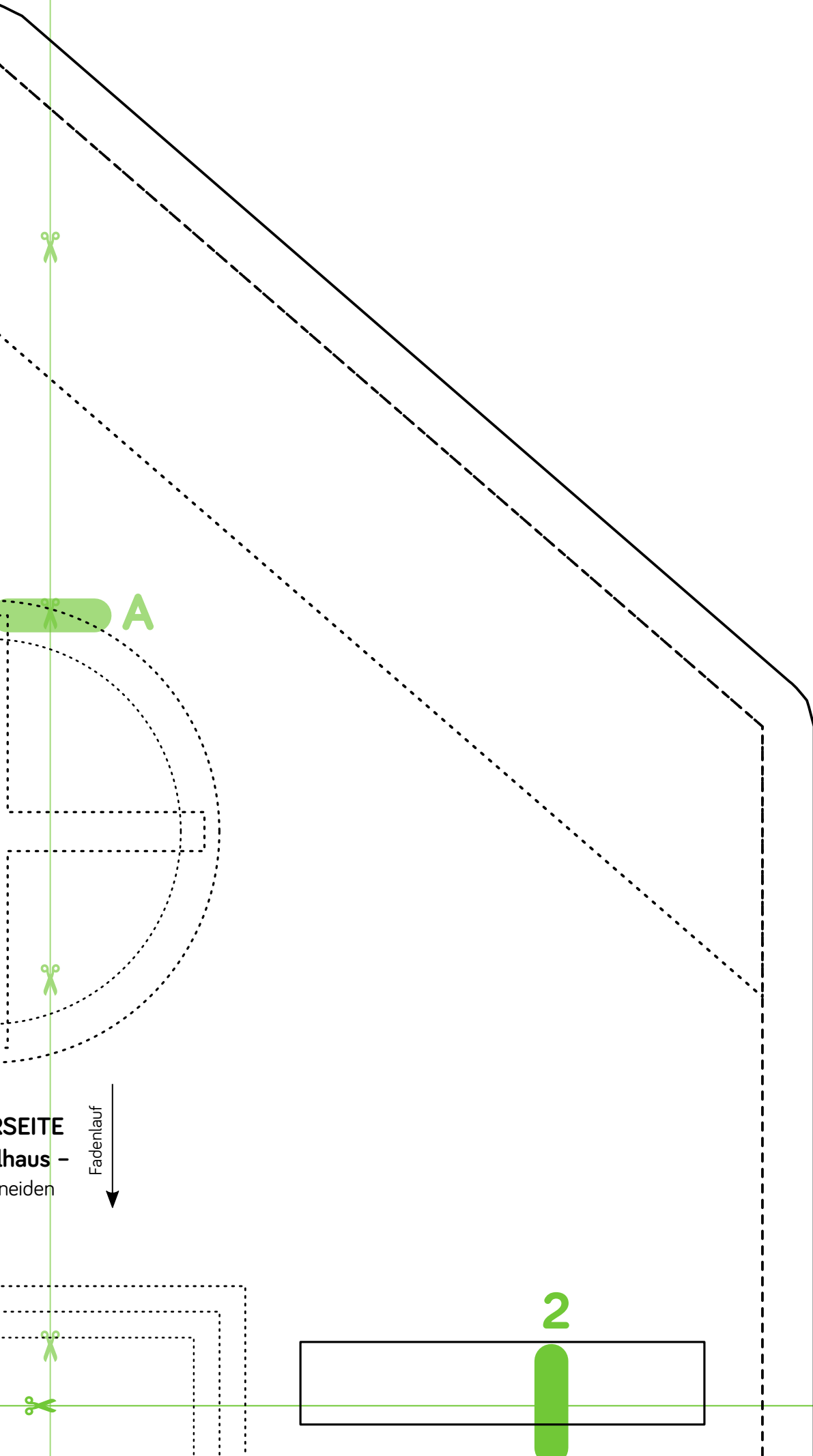


VORDERSEITE
- Wichelhaus -
1 x zuschneiden

Fadenlauf

1





A

B

2

SEITE
haus -
neiden



B

DACHSTREIFEN
- Wichtelhaus -
1x im Stoffbruch zuschneiden

Fadenlauf / Stoffbruch

C

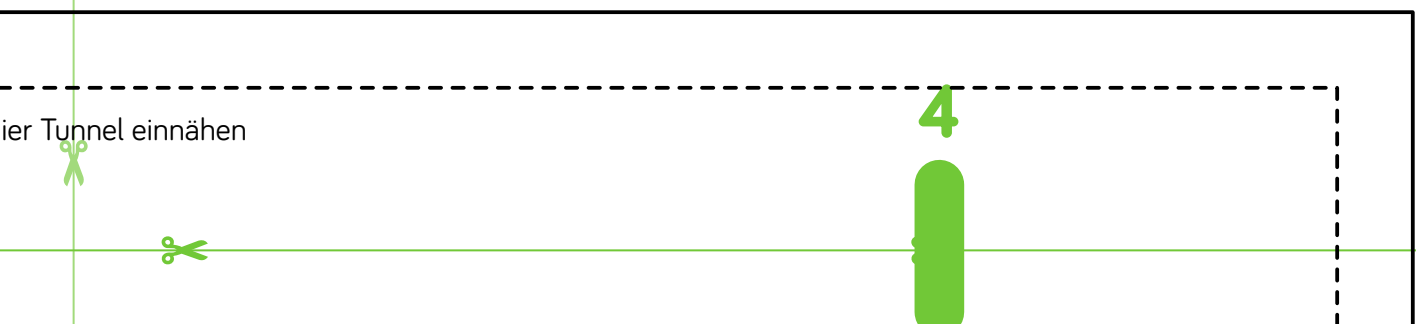
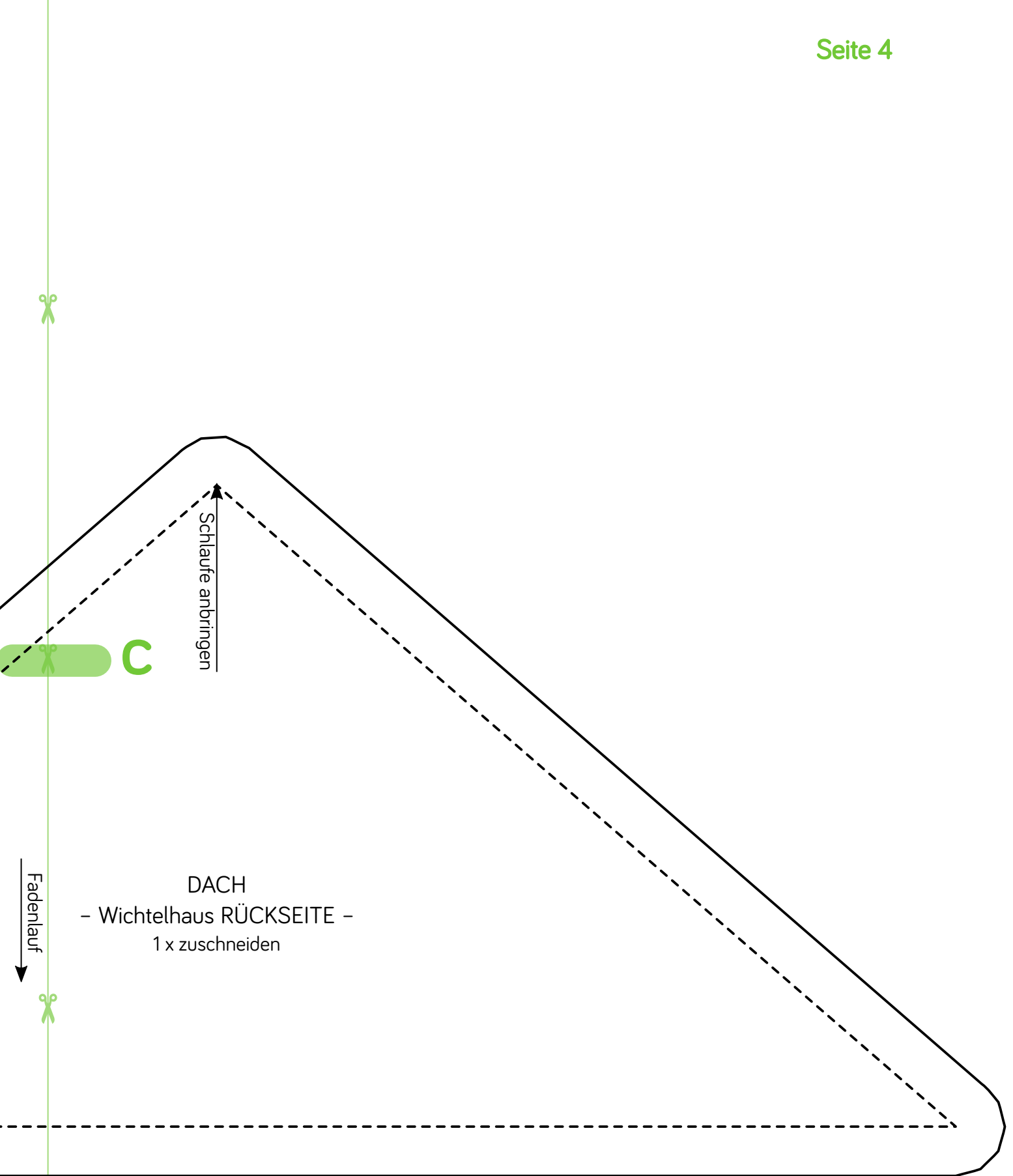
Fadenlauf

hier Tunnel einnähen

3

hier Tunnel e



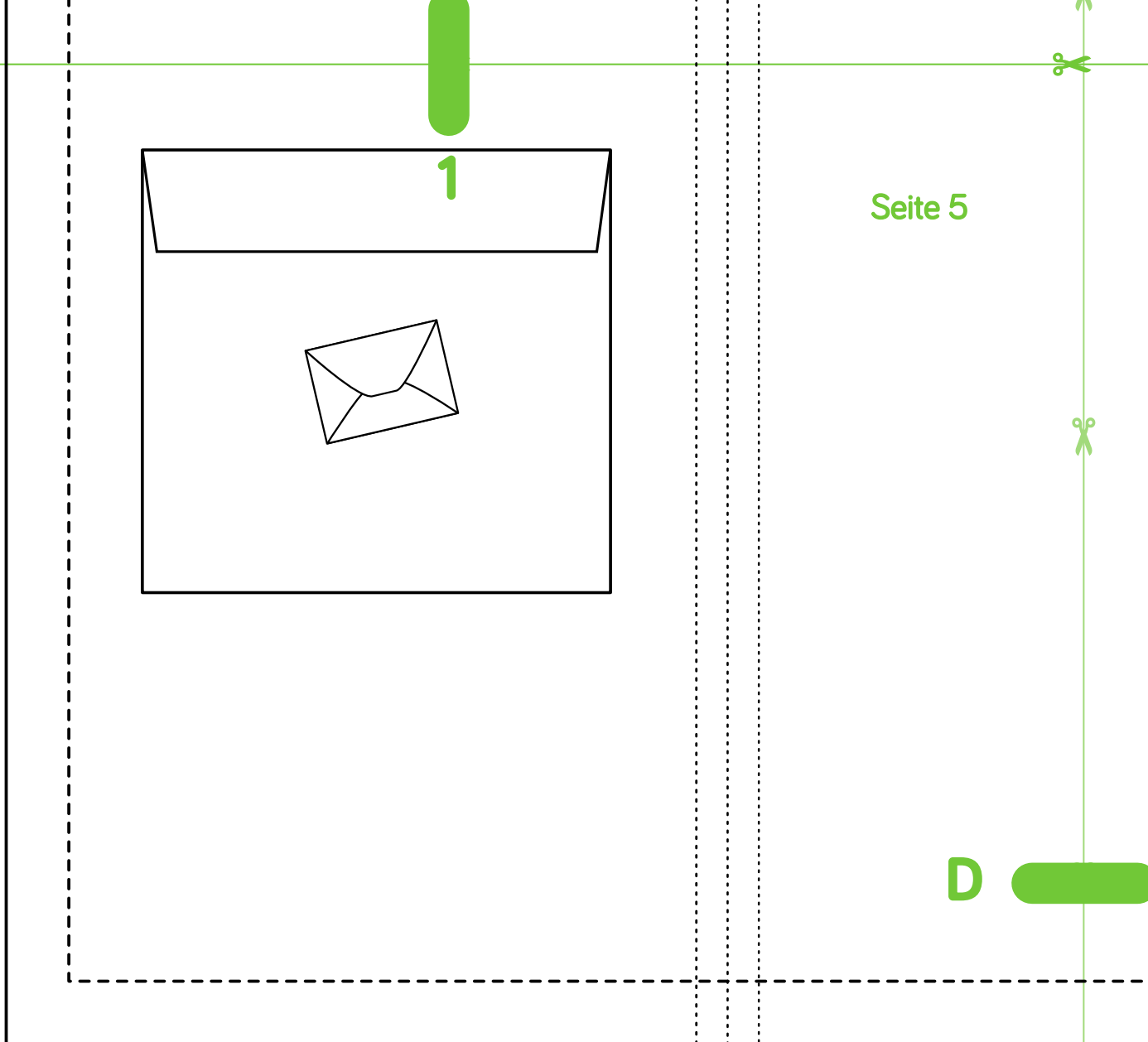




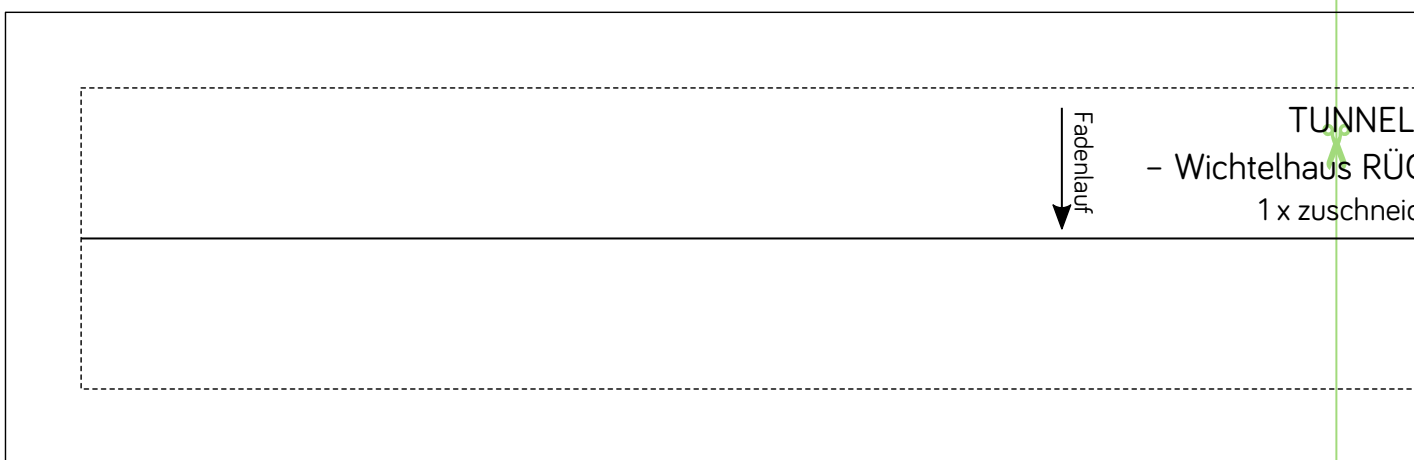
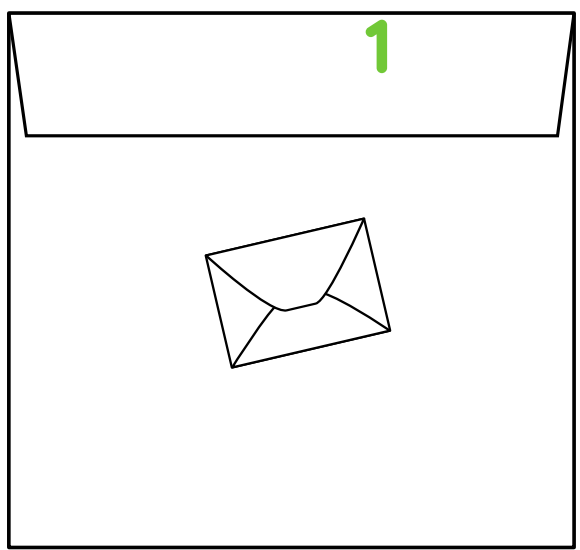
Seite 5



D



1



Fadenlauf
↓

TUNNEL
- Wichtelhaus RÜCK
1 x zuschneiden

5



2



D

E

TUNNEL
elhaus RÜCKSEITE -
1 x zuschneiden

6

3

Seite 7

E

F

- Wichtelha
1 x z

7



4

8

Fadenlauf
↓

HAUS

- Wichtelhaus RÜCKSEITE -

1 x zuschneiden

F

