

# Laufgurt

## Stella

Alle Rechte liegen bei Snaply & Cutting Corners Design.  
Weitergabe, Tausch und Kopie (auch teilweise) sind strikt verboten.  
Für Fehler wird keine Haftung übernommen.

### Überprüfe nach jedem Druck dein Kontrollkästchen.

### So schneidest du dein Schnittmuster aus

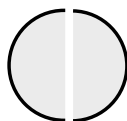
Es gibt zwei Möglichkeiten, das Schnittmuster zusammzusetzen:

- 1) Du kannst von allen Seiten die rechten und unteren Ränder entlang der gestrichelten Linie abschneiden und diese, wie in der Übersicht, zusammenkleben. Hast du das Schnittmuster komplett zusammengesetzt, schneide die Schnittteile einzeln aus.
- 2) Oder du schneidest jedes Schnittteil aus den einzelnen Seiten aus und klebst sie an den Kästchen mit den gleichen Buchstaben zusammen. Lasse dazu auf einer Seite pro Schnittteil den Rand für das Überlappen der Seiten übrig.

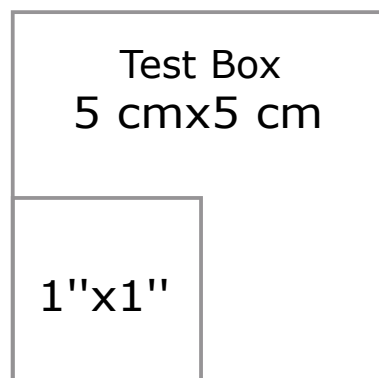
Möchtest du einzelne Teile nicht im Bruch zuschneiden, kannst du die Seite(n) einfach 2x ausdrucken und die beiden Schnittteile aneinanderkleben.

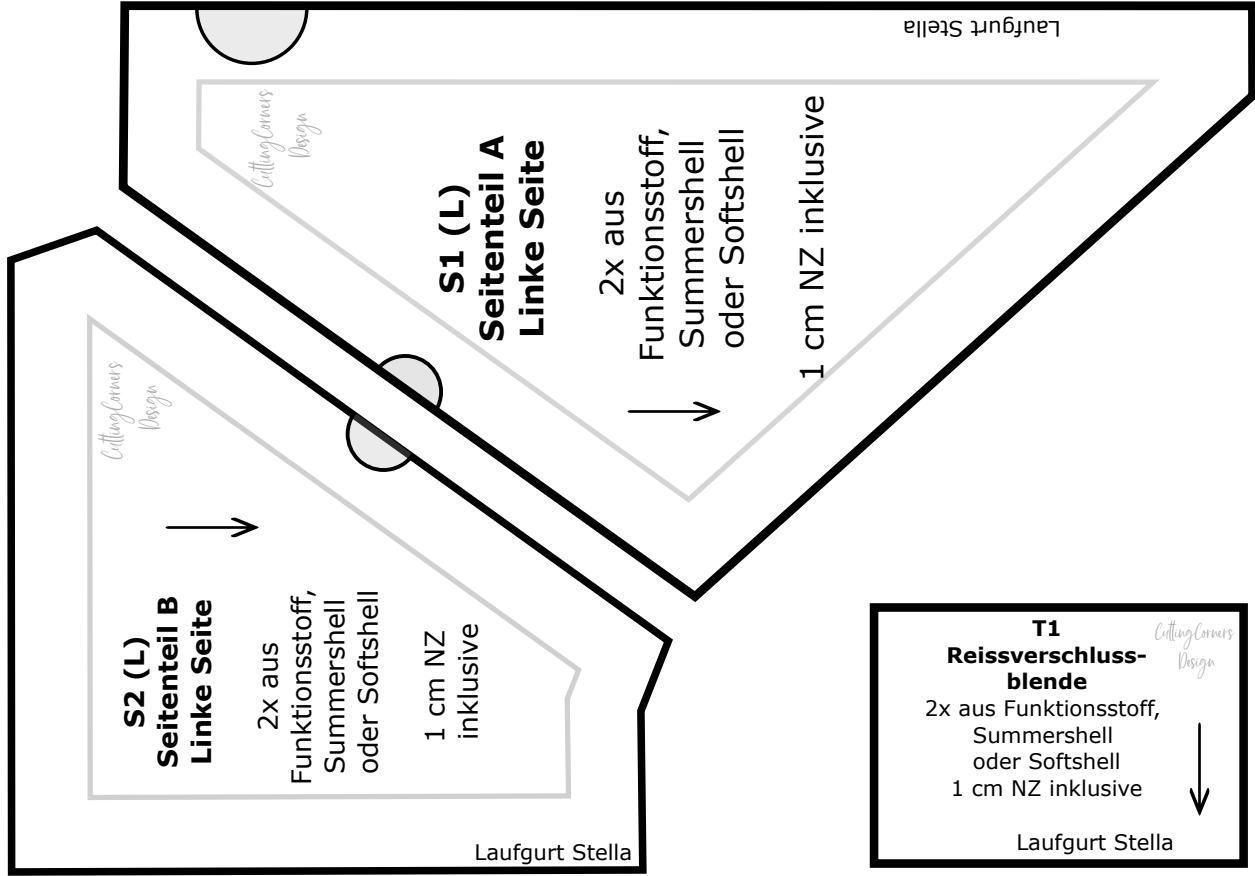
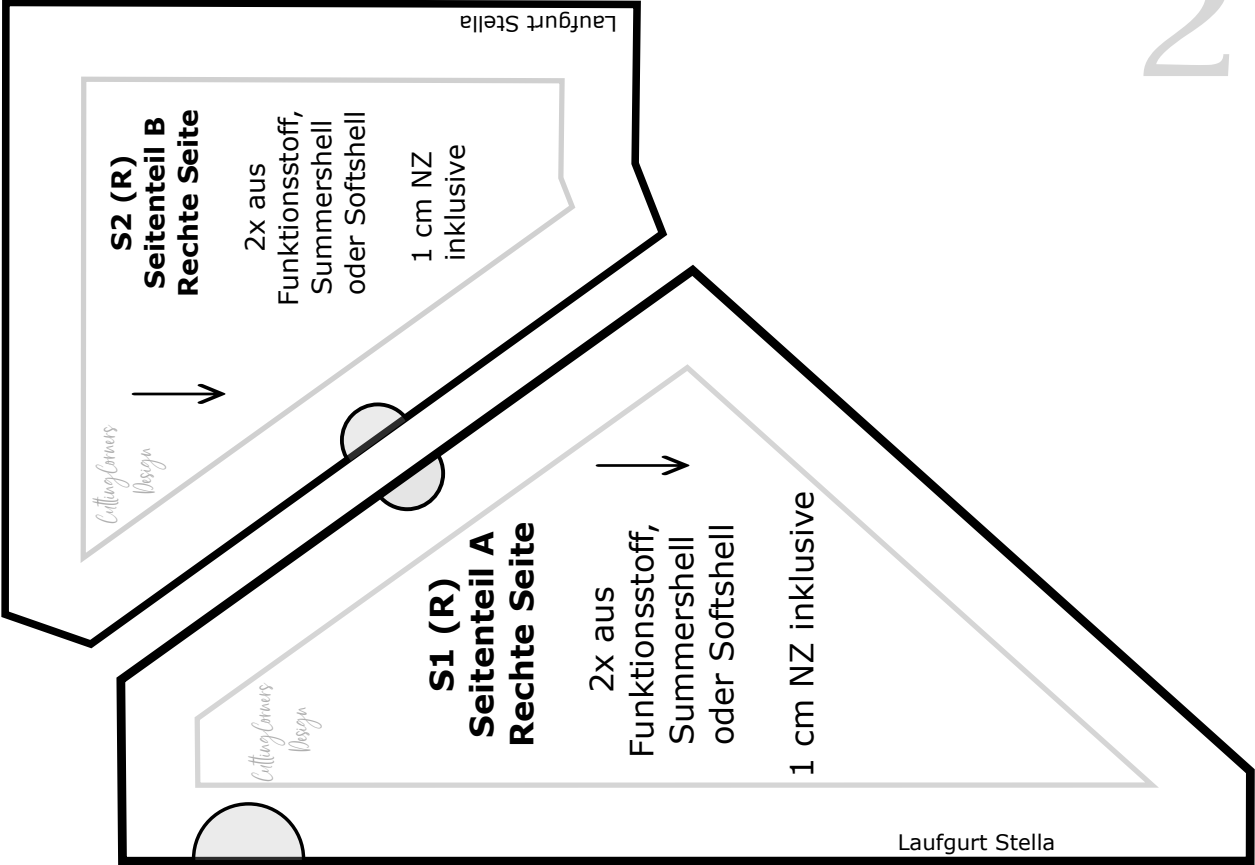


Der Pfeil zeigt dir, in welche Richtung dein Fadenlauf zeigen muss, wenn du zuschneidest



Die Kreise zeigen dir die Verbindung zwischen den Schnittteilen zur besseren Orientierung





**T1  
Reissverschluss-  
blende**  
2x aus Funktionsstoff,  
Summershell  
oder Softshell  
1 cm NZ inklusive  
Laufgurt Stella

*CuttingCorners Design*

Kopfhörer-  
öffnung

*CuttingCorners  
Design*

**V1  
Hauptteil Vorderseite  
Oben**

1x aus Funktionsstoff, Summershell oder Softshell  
1 cm NZ inklusive



Laufgurt Stella

*CuttingCorners  
Design*

**V2  
Hauptteil Vorderseite  
Unten**

1x aus Funktionsstoff, Summershell oder Softshell  
1 cm NZ inklusive

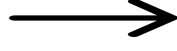


Laufgurt Stella



Kopfhörer-  
öffnung

*CuttingCorners  
Design*



**V3  
Hauptteil Rückseite**

1x aus Funktionsstoff, Summershell oder Softshell

1 cm NZ inklusive

Laufgurt Stella