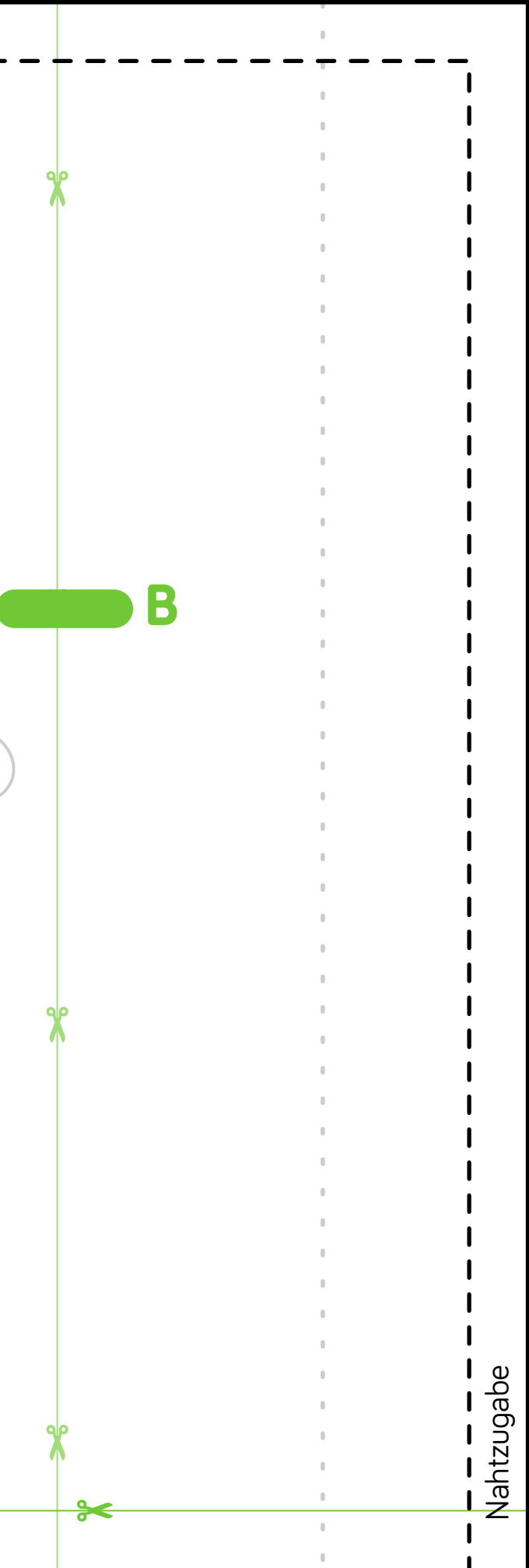


SEITENTEIL

2 x einzeln zuschneiden (NICHT gegengleich)
(1 cm Nahtzugabe bereits inklusive)

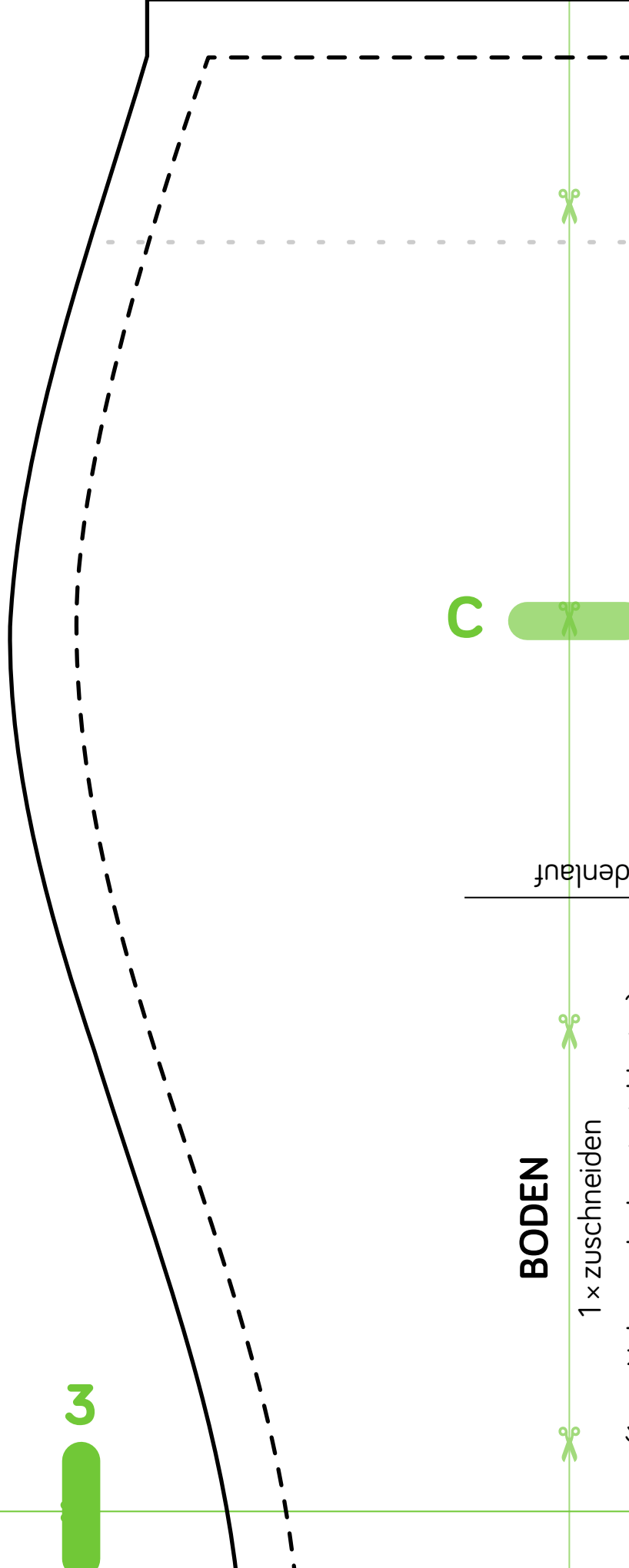
Fadenlauf
↓

2



B

Nahtzugabe

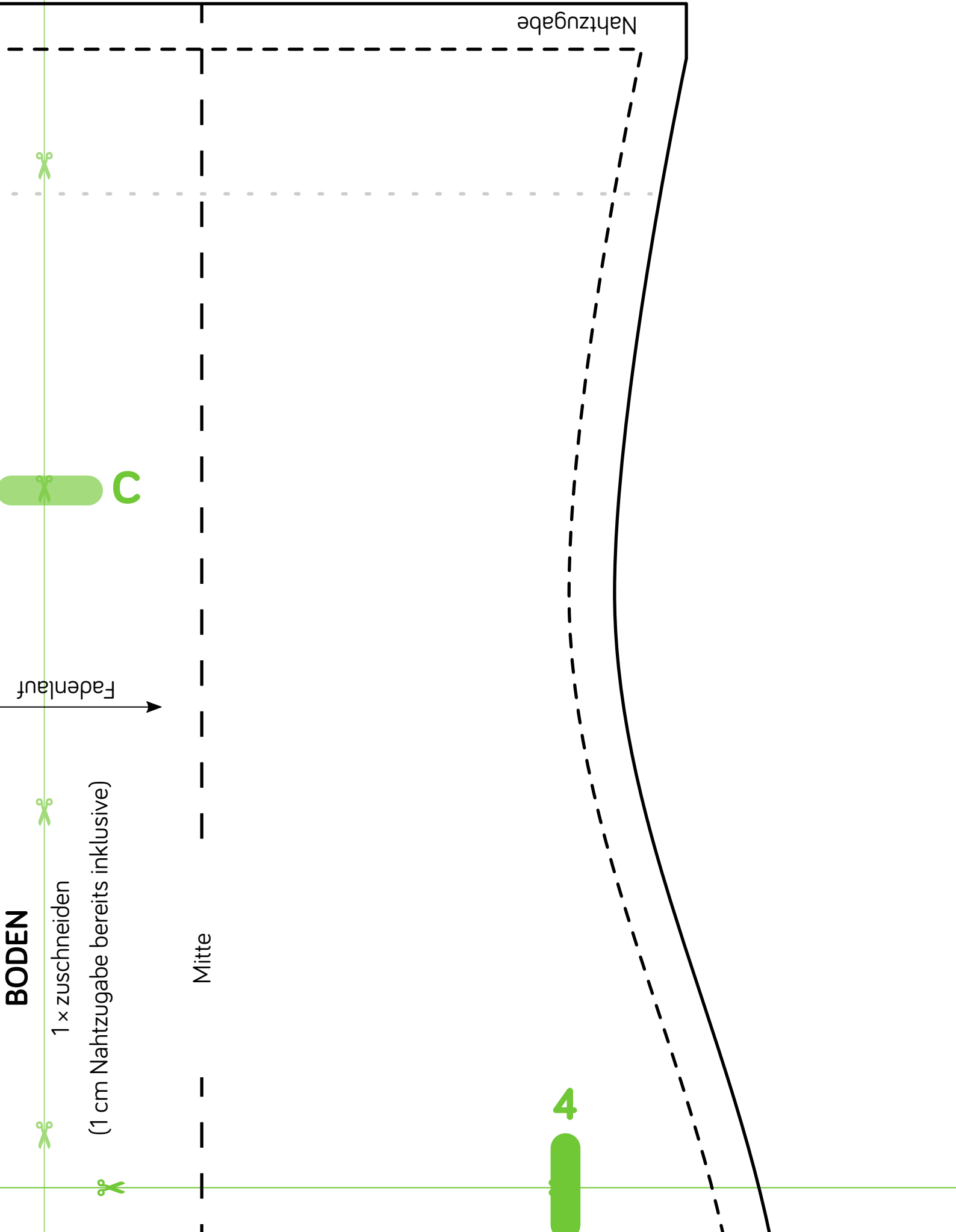


C

BODEN

1 x zuschneiden

denlauf





1

Seite 5



D



APPLIKATIONSVORLAGE:
(gespiegelt)

5



2

Seite 6

D

INNENSEITE

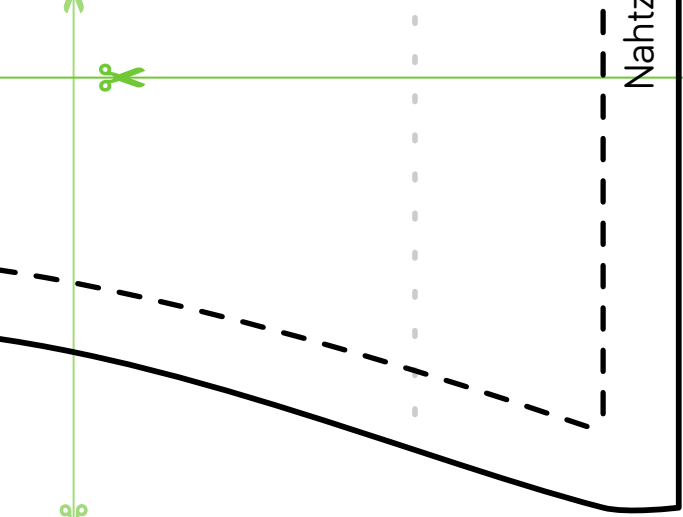
2 × zuschneiden
(1 cm Nahtzugabe bereits inklusive)

Fadenlauf
↓

E

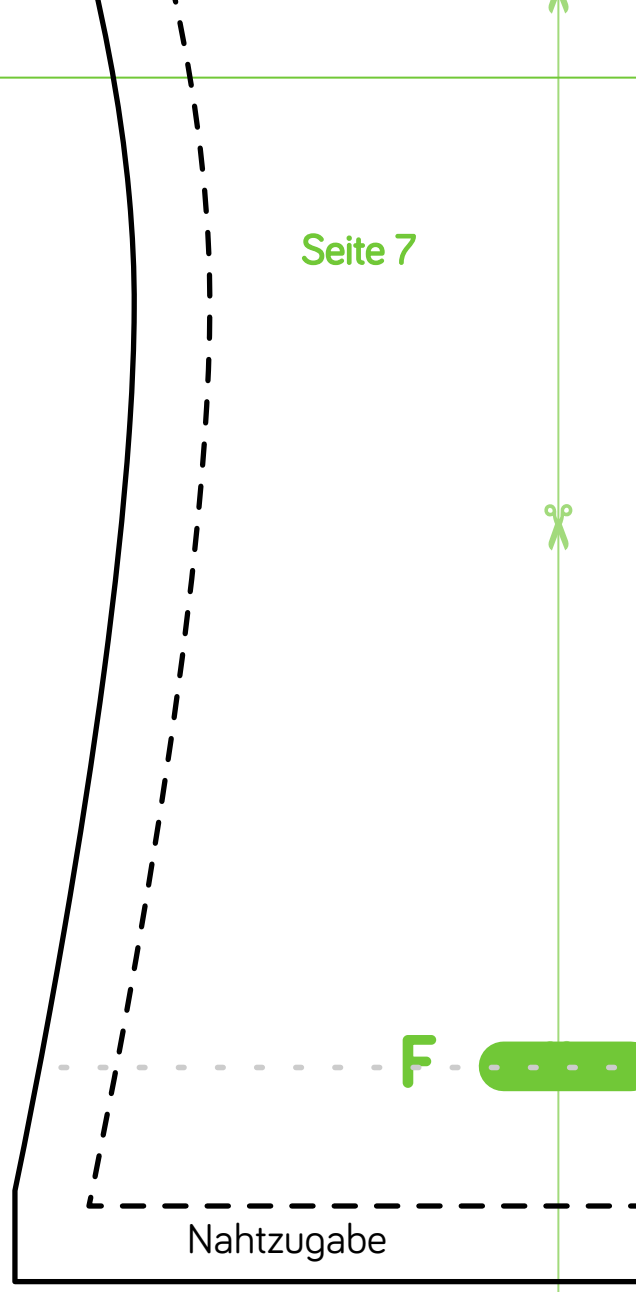
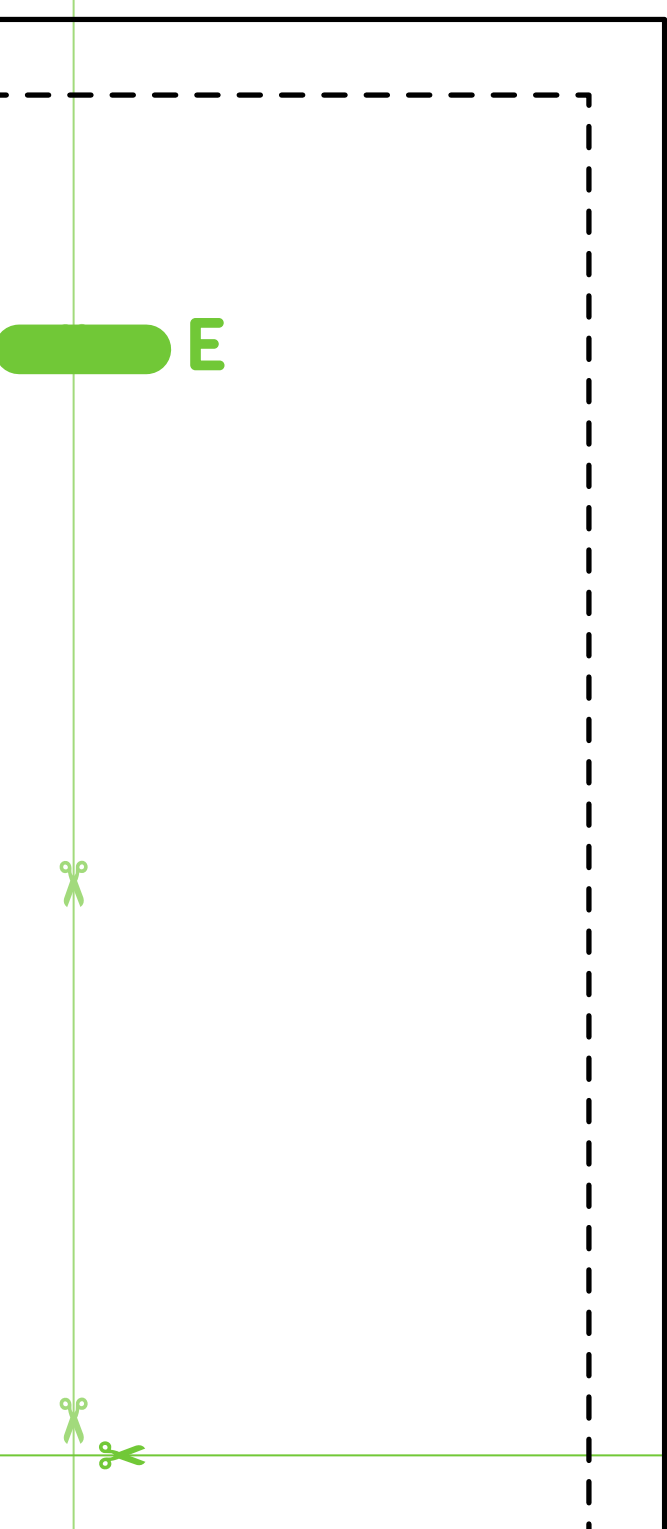
6

GE:

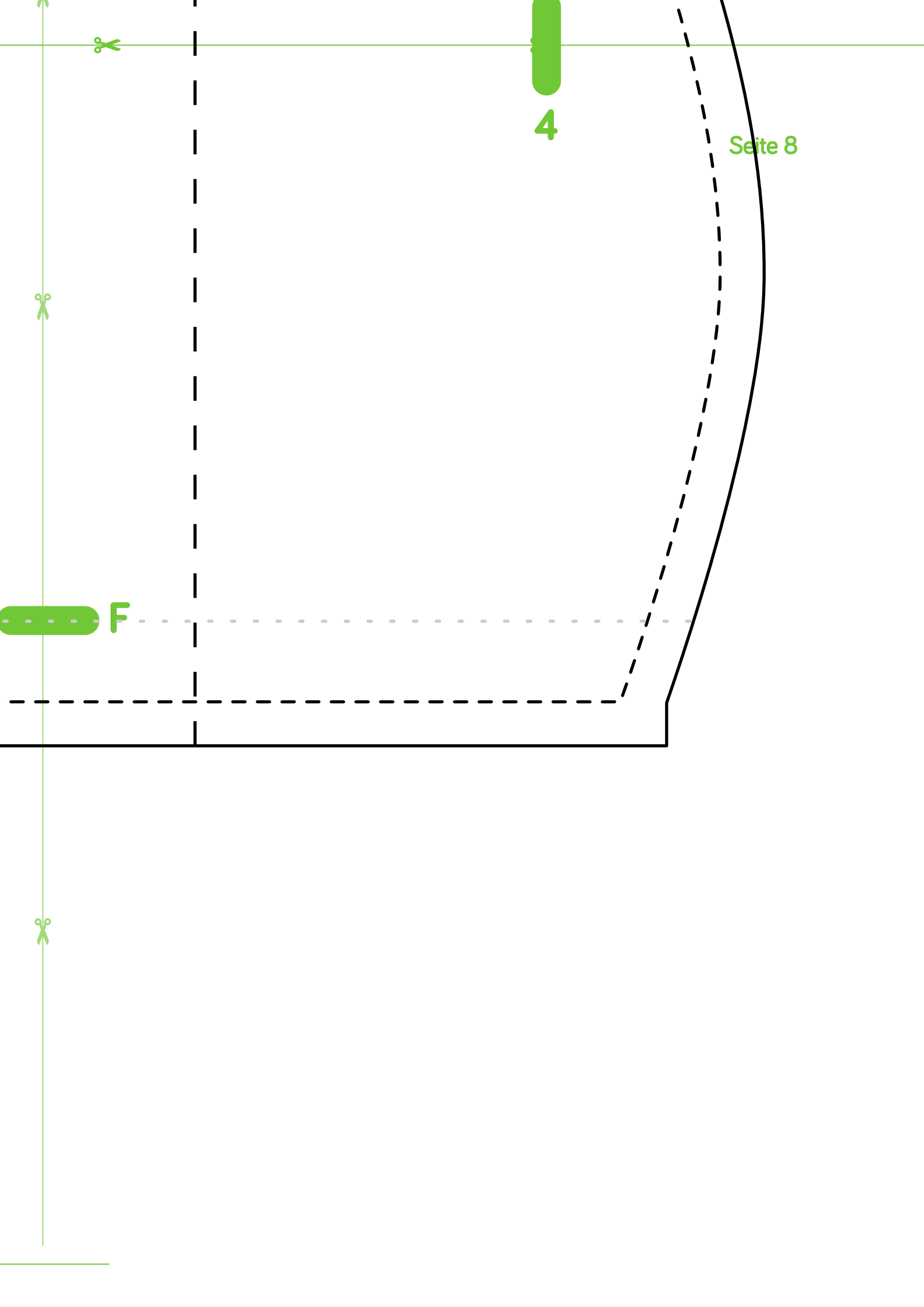


3

Seite 7



7



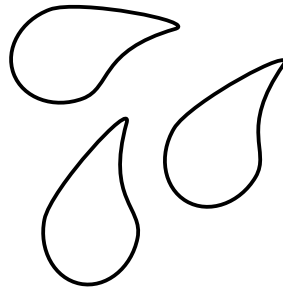
4

F

Seite 8

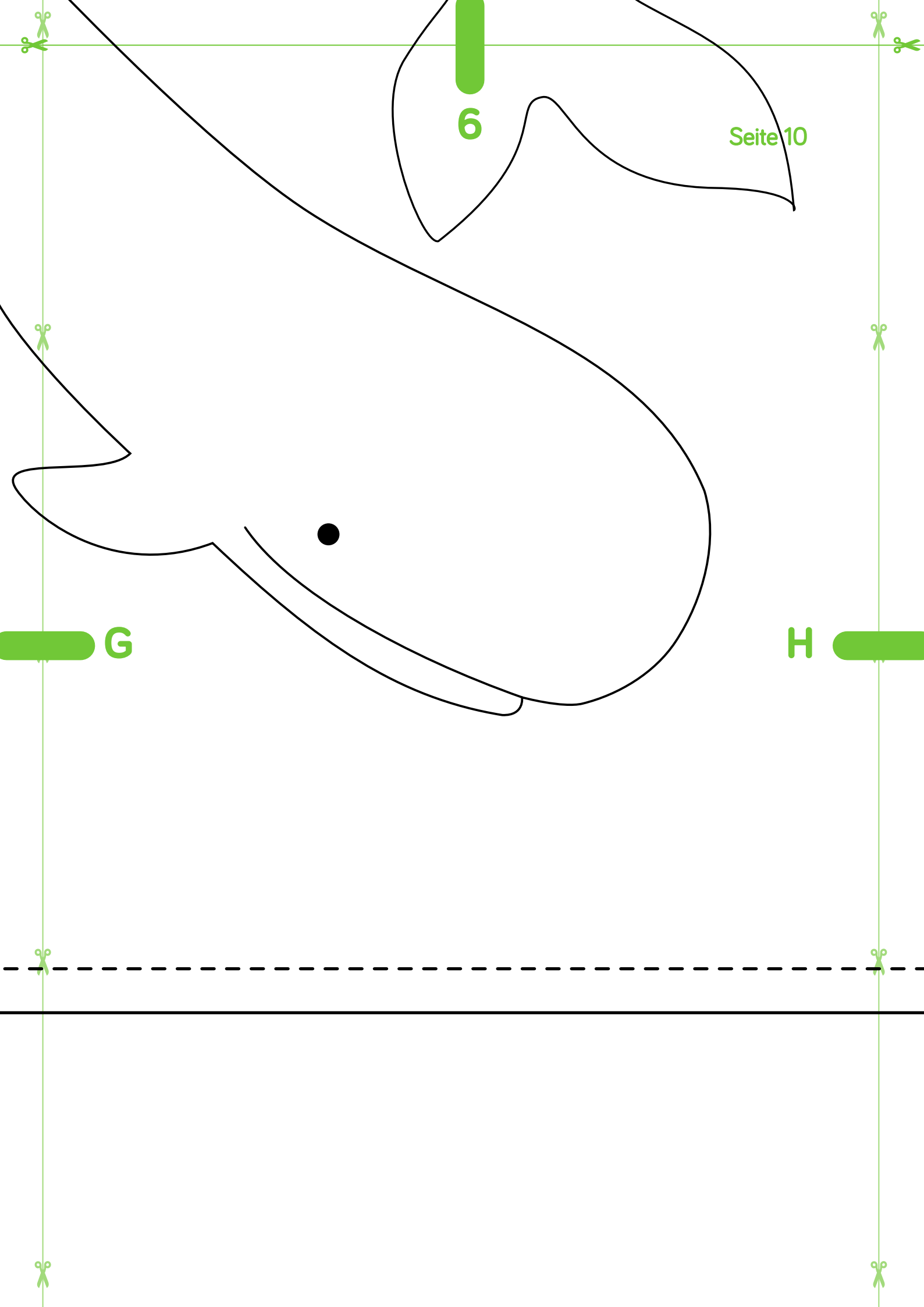
5

Seite 9



G



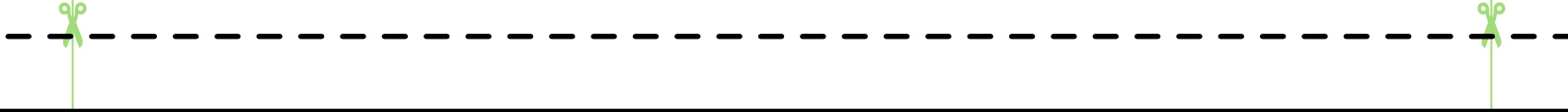


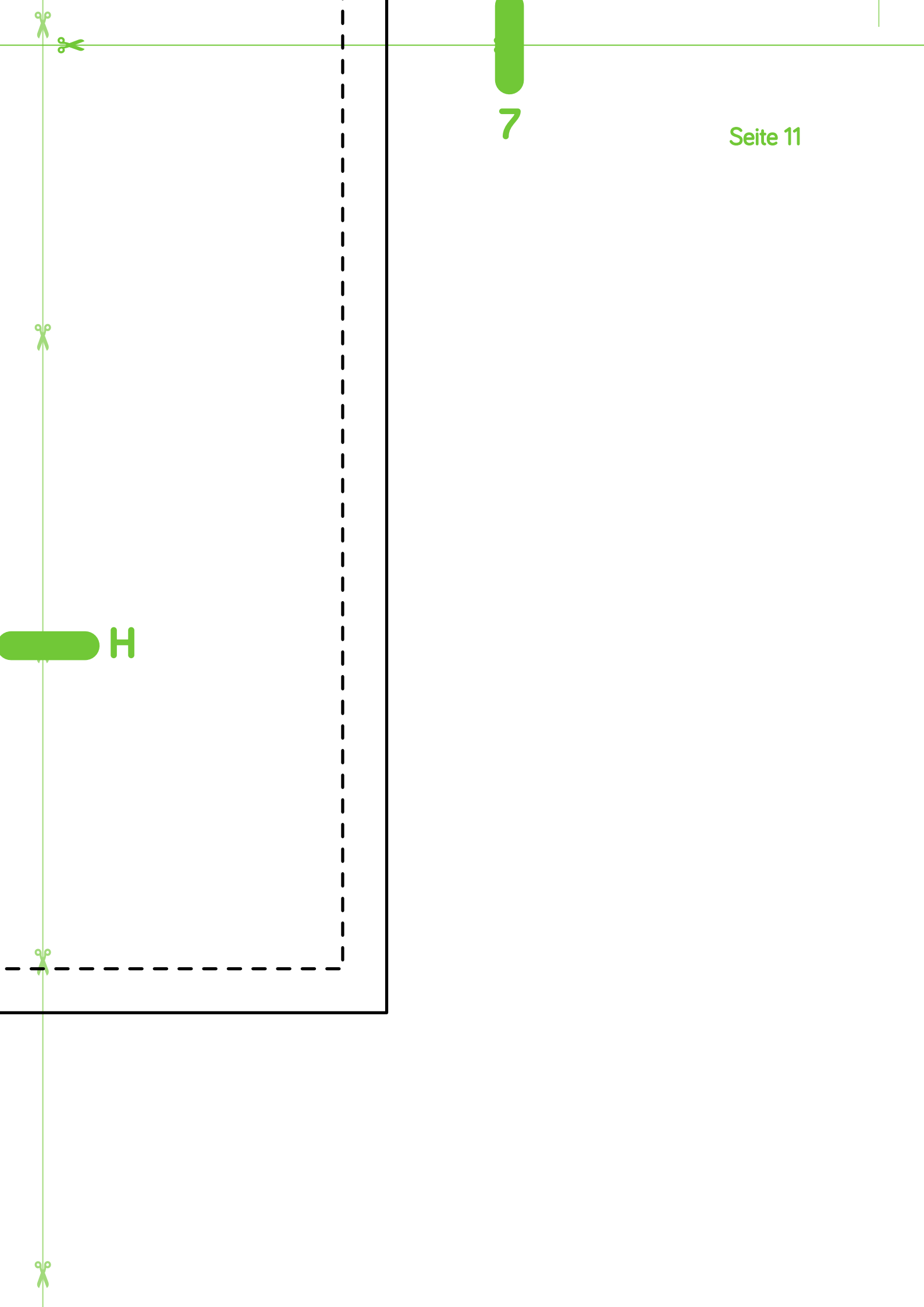
6

Seite 10

G

H





7

H