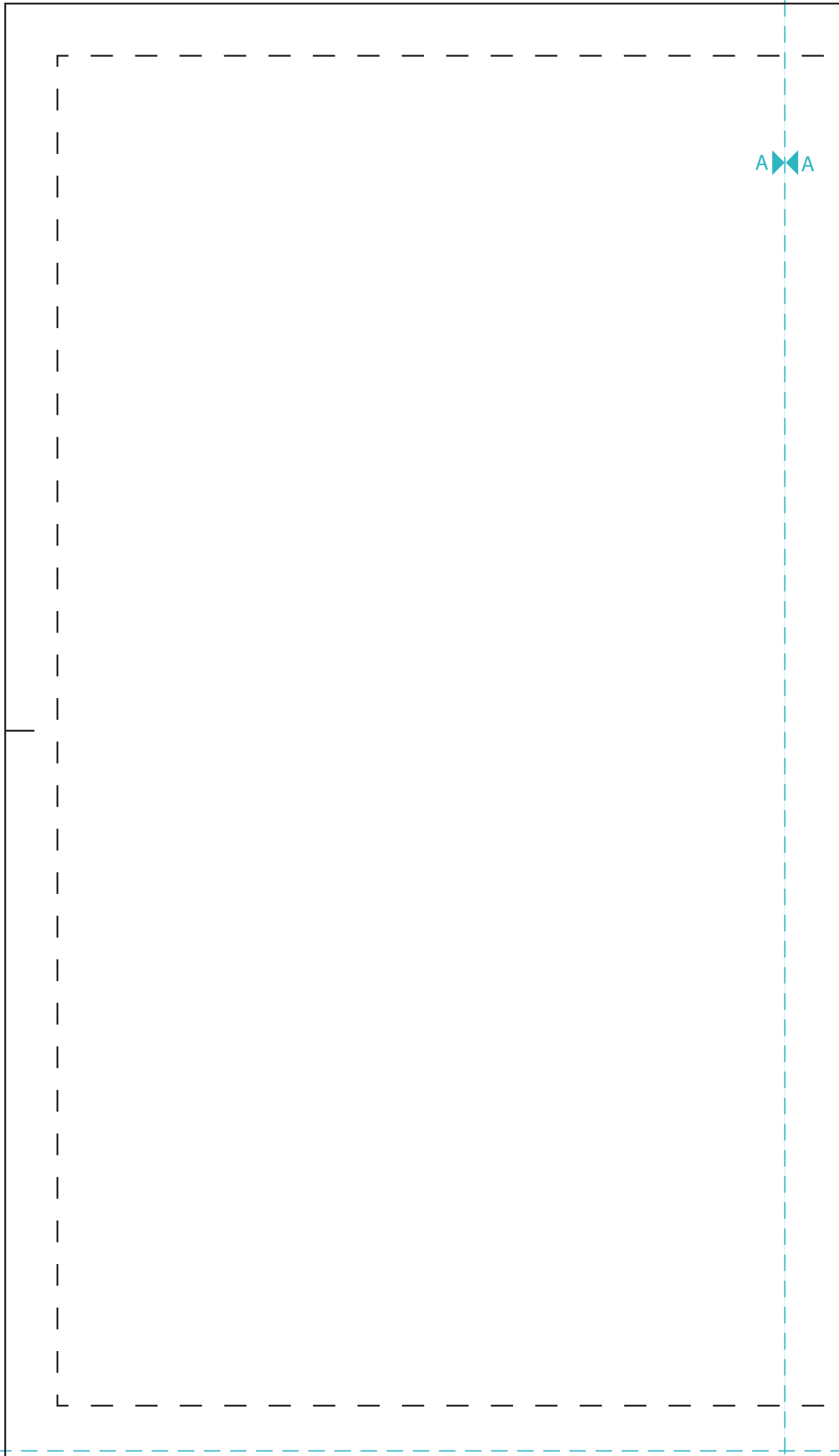


1cm Kontroll-
quadrat



B



B

RUCKSACK FUCHSI

Schnittteil A

1 x Außenstoff
2 x Innenstoff
1 x Style- Vil ohne NZ
2 x Vlieseline H630 ohne NZ

ink. 1 cm Nahtzugabe

2

2

A



A

B

C



RUCKSACK FUCHSI

Schnittteil B

1 x Außenstoff

1 x Vlieseline H250 ohne NZ

ink. 1 cm Nahtzugabe

3

3

RUCKSACK FUCHSI

Schnittteil C

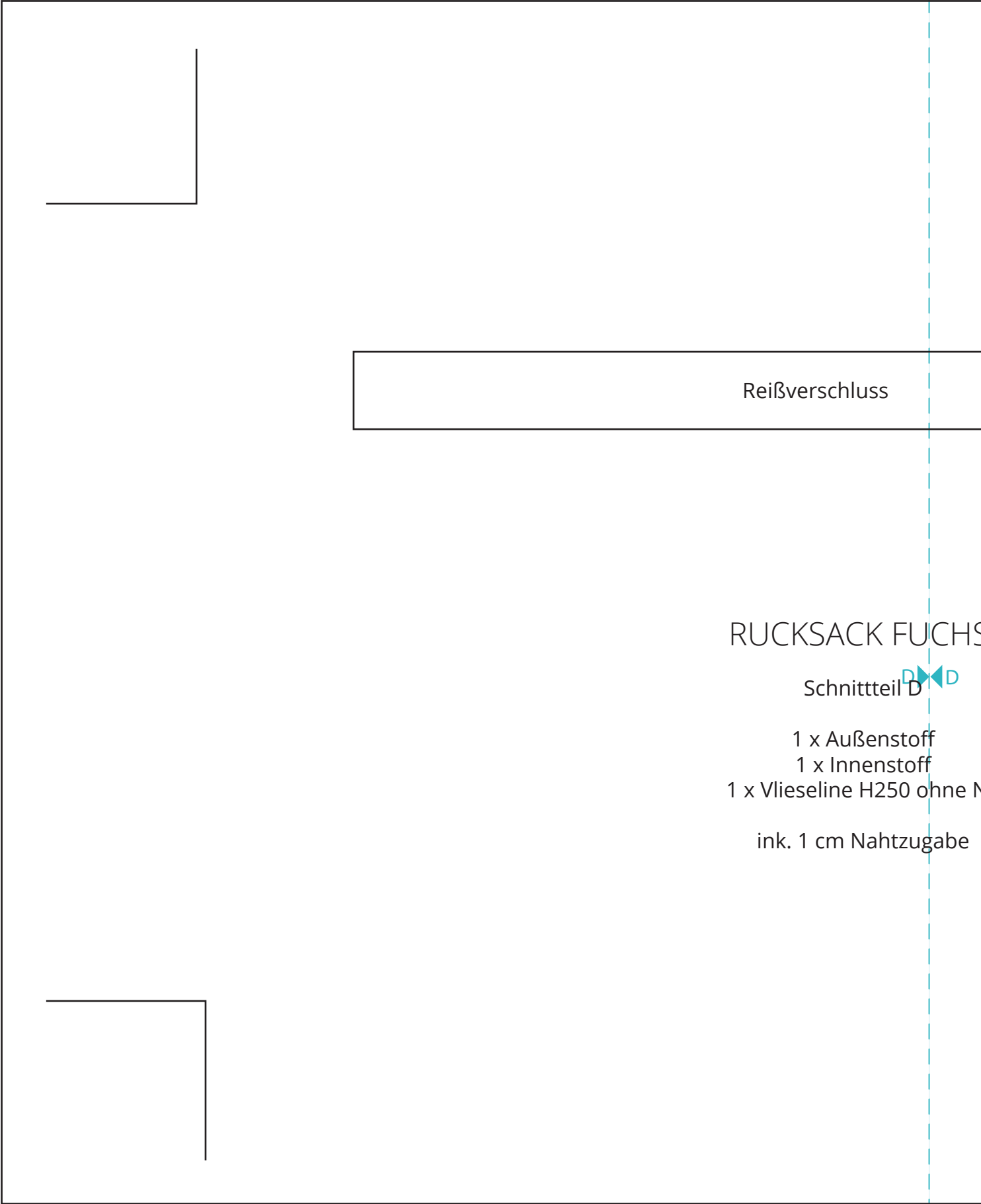
1 x Innenstoff
1 x Vlieseline H630 ohne NZ
ink. 1 cm Nahtzugabe

C

4

4

1
1



Reißverschluss

RUCKSACK FUCHS

Schnittteil D 

- 1 x Außenstoff
 - 1 x Innenstoff
 - 1 x Vlieseline H250 ohne N
- ink. 1 cm Nahtzugabe

5
5

2
2

S

FUCHSI

eil D

nstoff
nstoff
250 ohne NZ

htzugabe

E E

6
6

F F

7
7

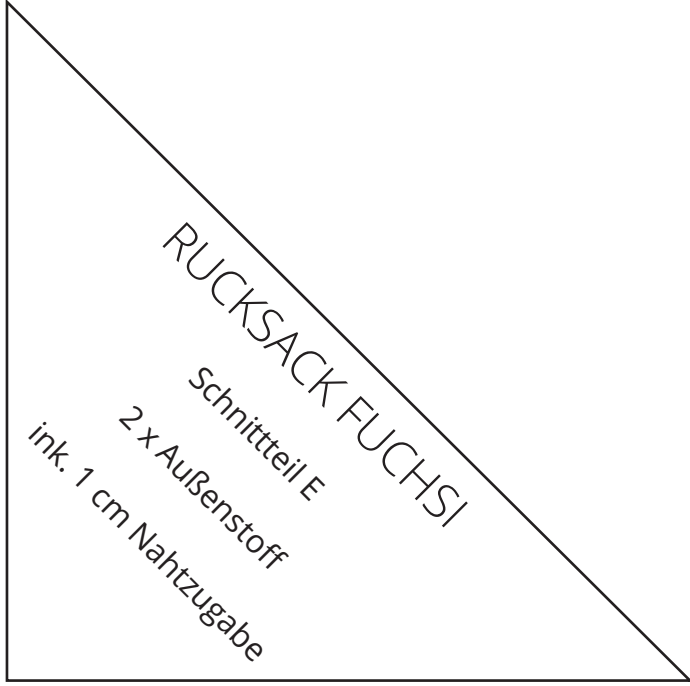
3
3

RUCKSACK FUCHSI

Schnittteil F

- 1 x Außenstoff
 - 1 x Innenstoff
 - 1 x Style- Vil ohne NZ
 - 1 x Vlieseline H630 ohne NZ
- ink. 1 cm Nahtzugabe

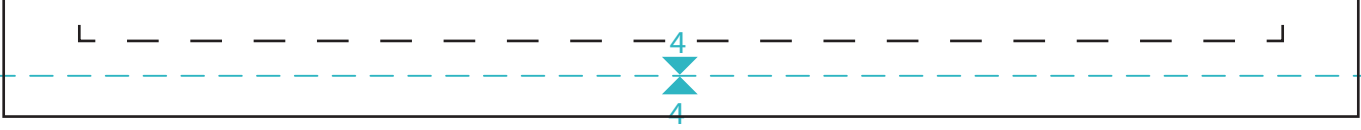
E E



F



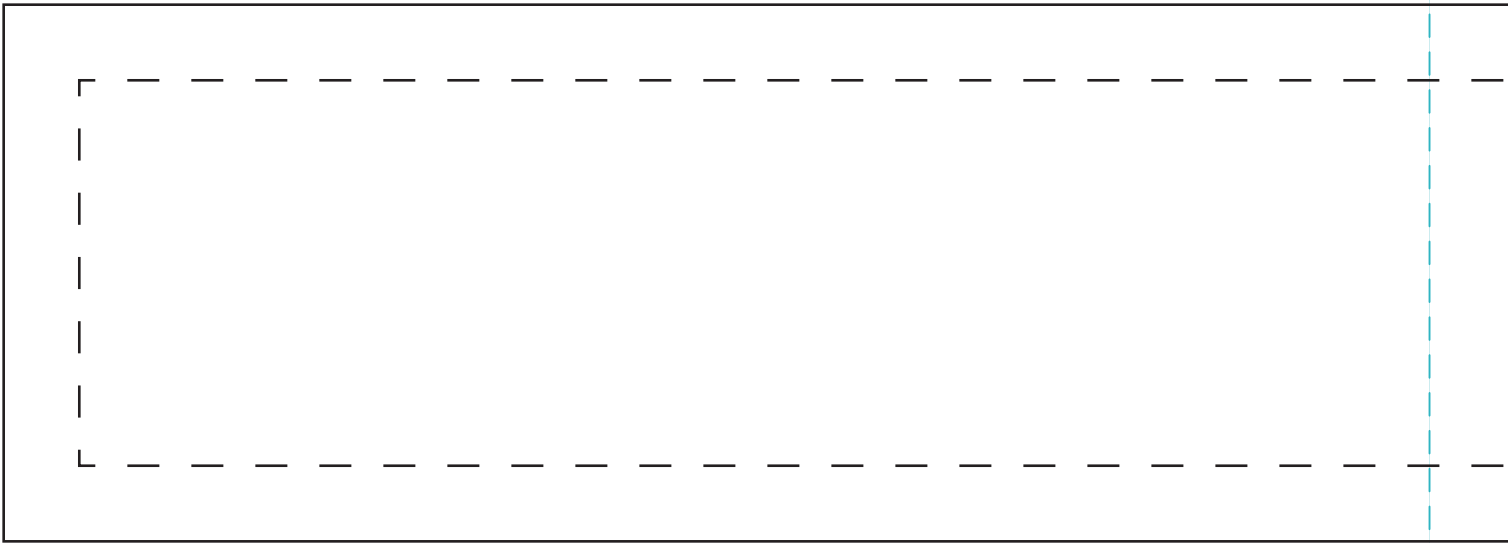
∞



4



5
5



RUCKSACK FUCHS

Schnittteil M

2 x Außenstoff
2 x Style-Vil 33 x 4 cm
inkl. 1 cm Nahtzugabe

6
6

RUCKSACK FUCHSI

Schnittteil H

2 x Außenstoff
2 x Innenstoff
2 x Vlieseline H250 ohne NZ
2 x Vlieseline H630 ohne NZ
inkl. 1 cm Nahtzugabe

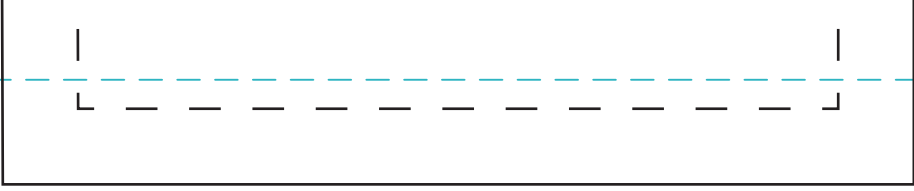
H H

K FUCHSI

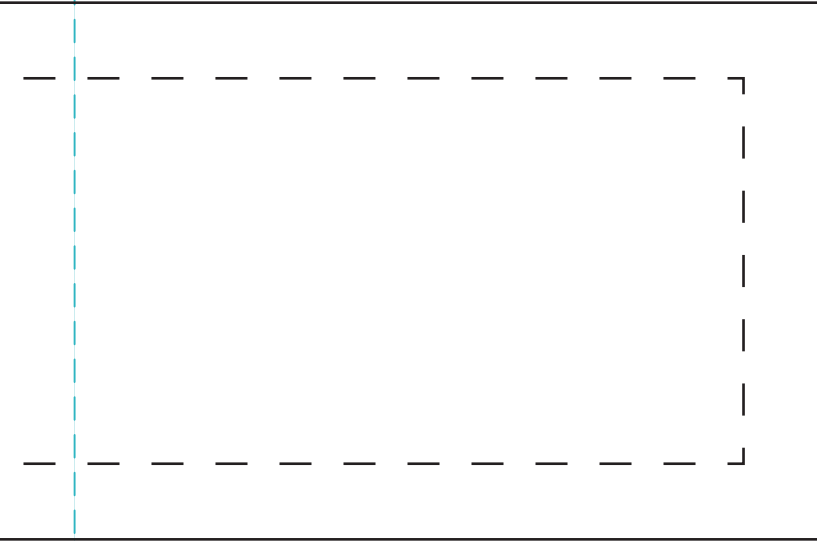
eil M

nstoff
33 x 4 cm
htzugabe

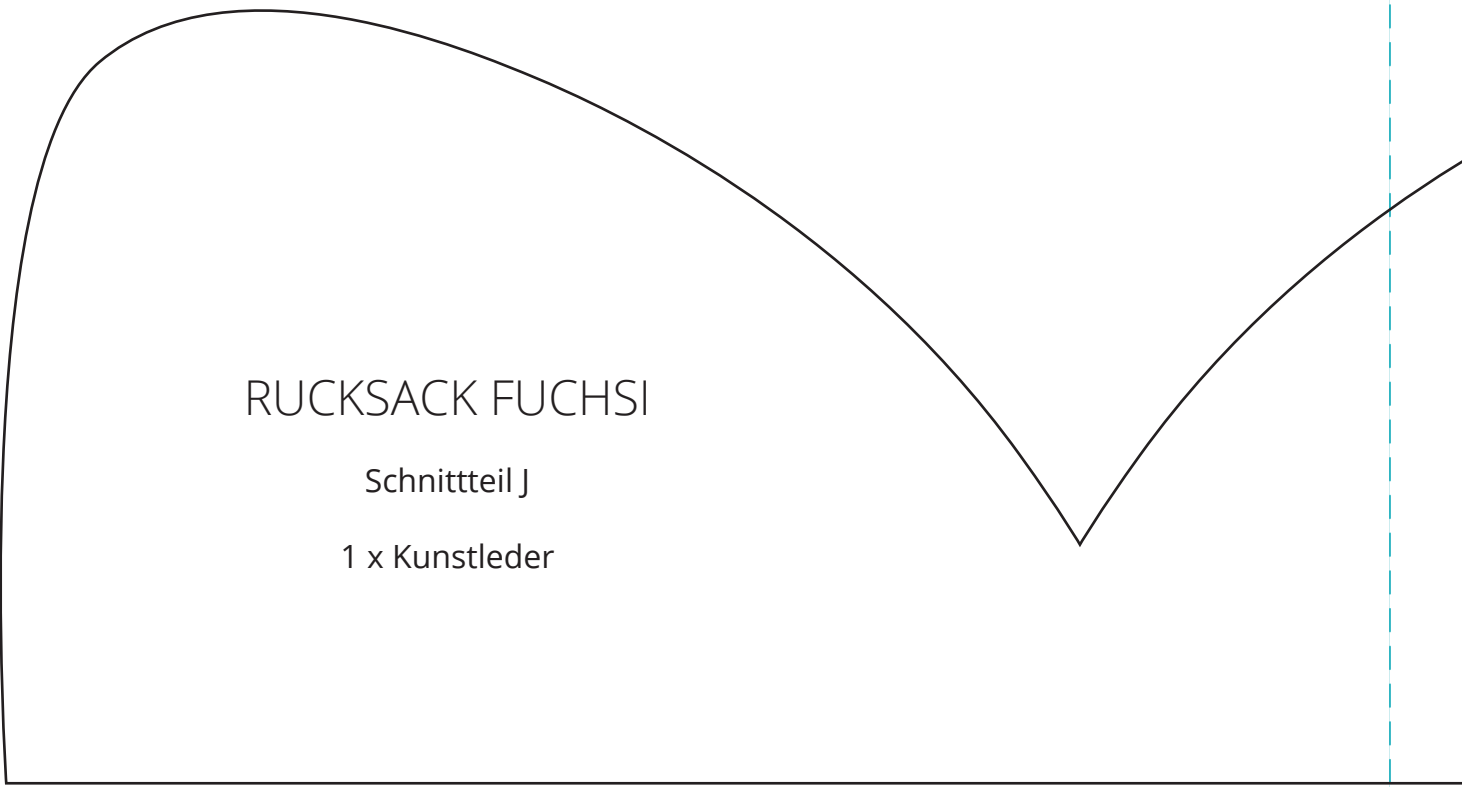
G G



7
7



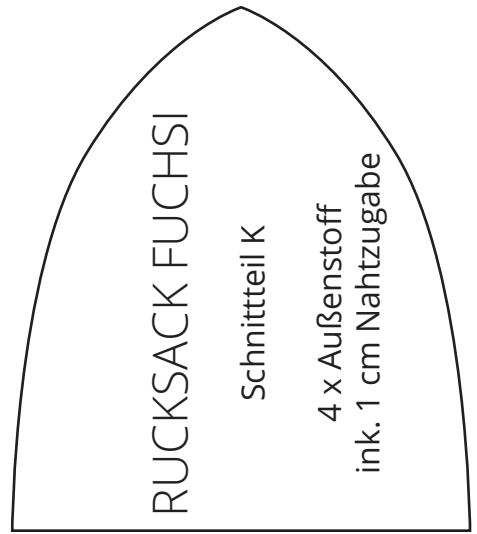
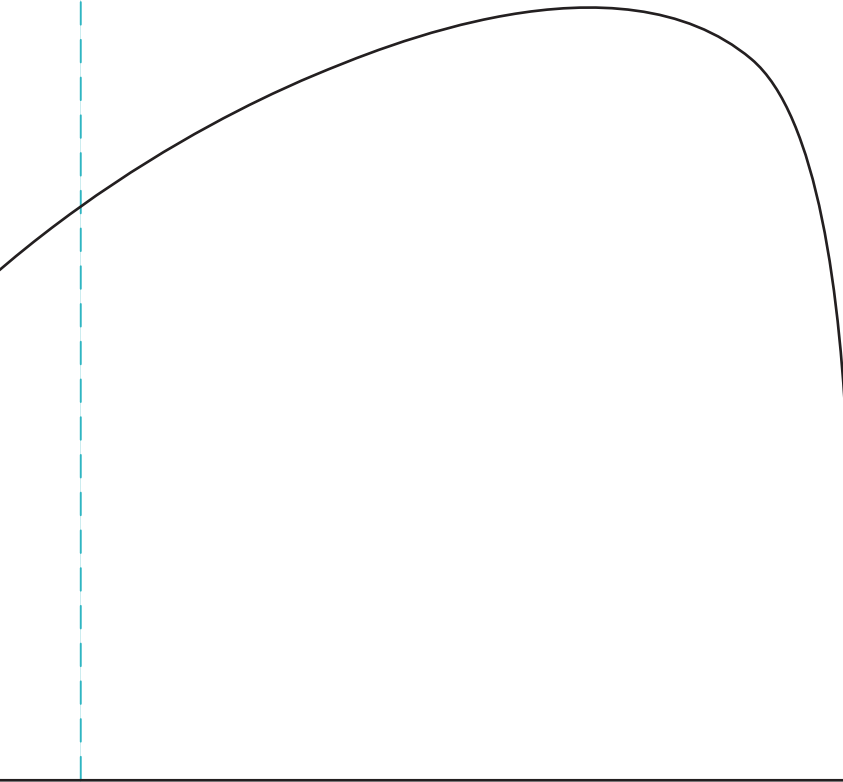
H H



RUCKSACK FUCHSI

Schnittteil J

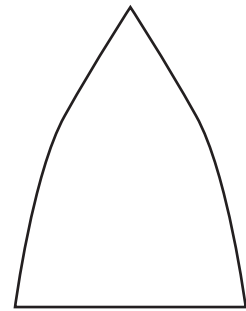
1 x Kunstleder



RUCKSACK FUCHSI

Schnittteil K

4 x Außenstoff
ink. 1 cm Nahtzugabe



RUCKSACK FUCHSI

Schnittteil L

2 x Kunstleder

