

1cm Kontroll-
quadrat

KOSMETIKTASCHE RUNDA

Schnittteil A – Tasche
1 x Oberstoff
1 x Futterstoff

im Stoffbruch zuschneiden
ink. 1 cm Nahtzugabe

A A

1
1

A

B

Stoffbruch | Fapelpapier

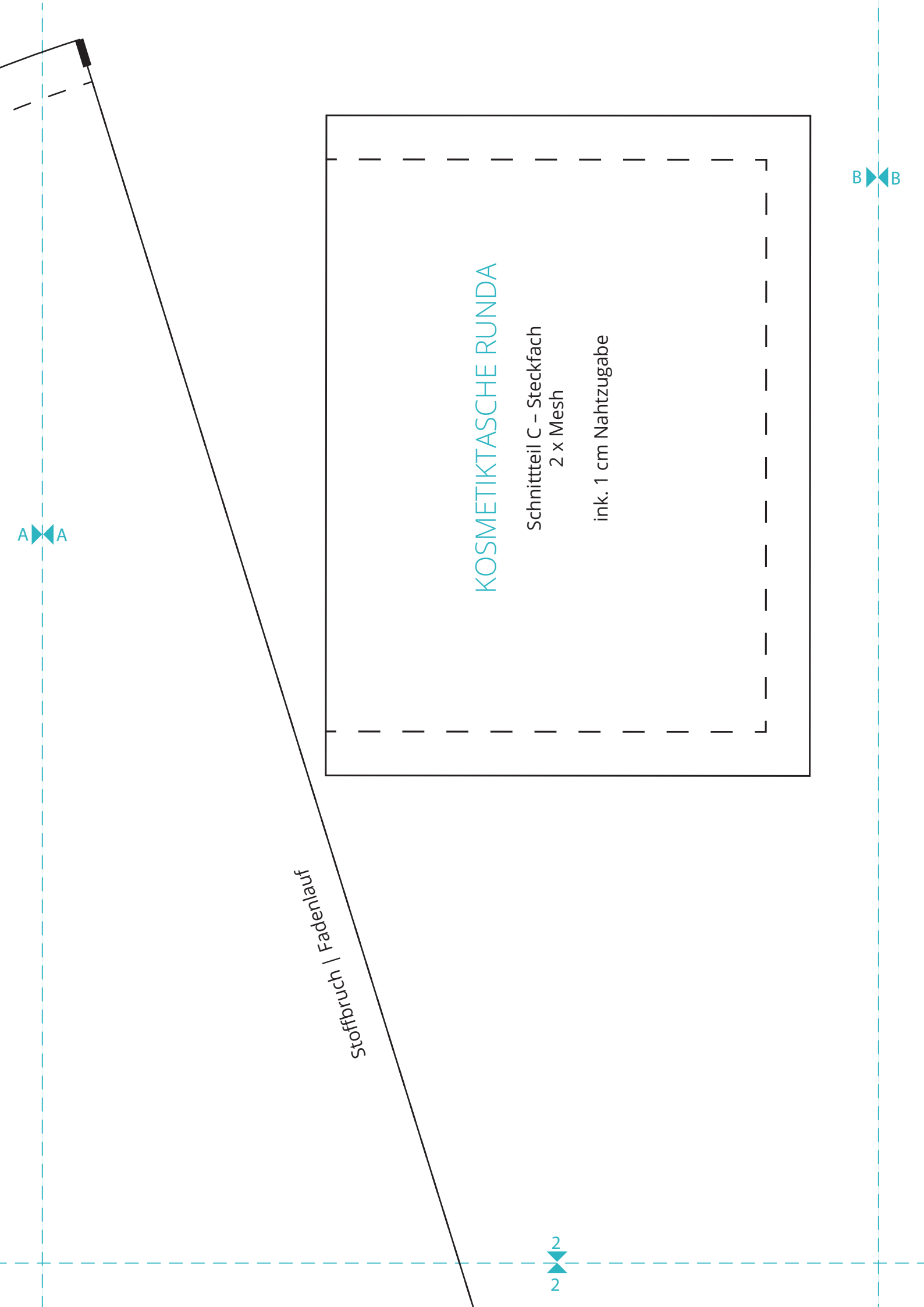
KOSMETIKTASCHE RUNDA

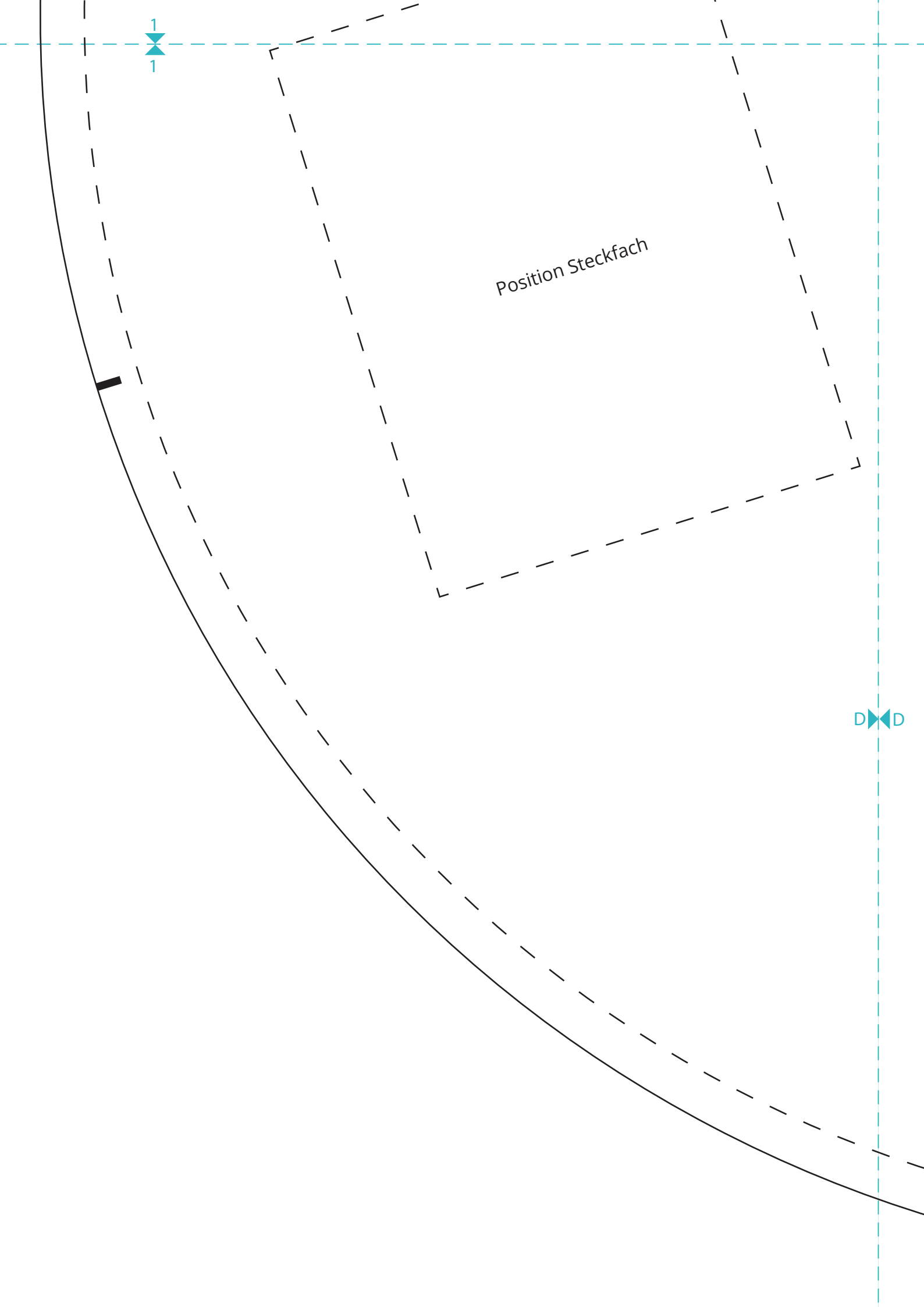
Schnittteil C - Steckfach
2 x Mesh

ink. 1 cm Nahtzugabe

2

2





2
2

Klett - Haken

D D

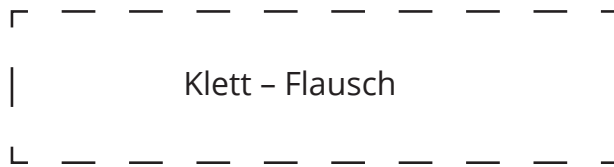
KOSMETIKTASCHE RUNDA

Schnittteil B - Verschlusslasche
1 x Oberstoff
1 x Futterstoff

ink. 1 cm Nahtzugabe



Stoffbruch | Fadenlauf



Klett - Flausch