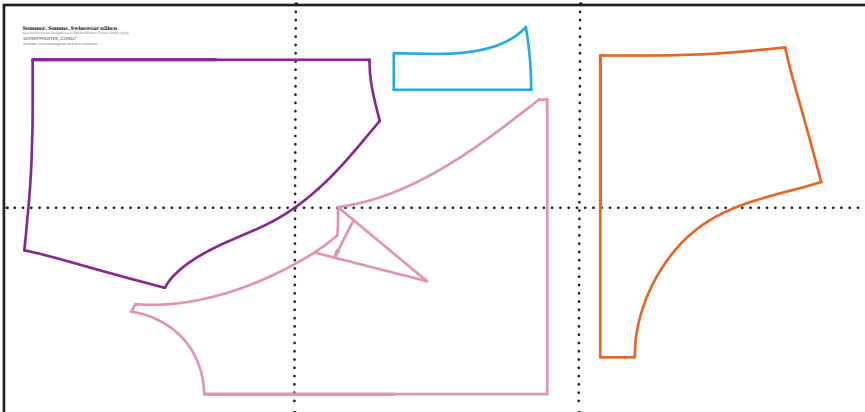


Coral



► *Übernimm beim Übertragen des Schnittmusters auf den Stoff direkt alle Knipse und Markierungen, das wird dir im Nähprozess erheblich helfen!*

SCHNITTEILE

2x Vorderteil im Bruch

2x Vorderhose im Bruch

2x Hinterhose im Bruch

2x Zwickel im Bruch

STOFFVERBRAUCH

*Stoffverbrauch: ca. 100cm
(bei einer Breite von 140cm, inklusive Träger)*

Sommer, Sonne, Swimwear nähen

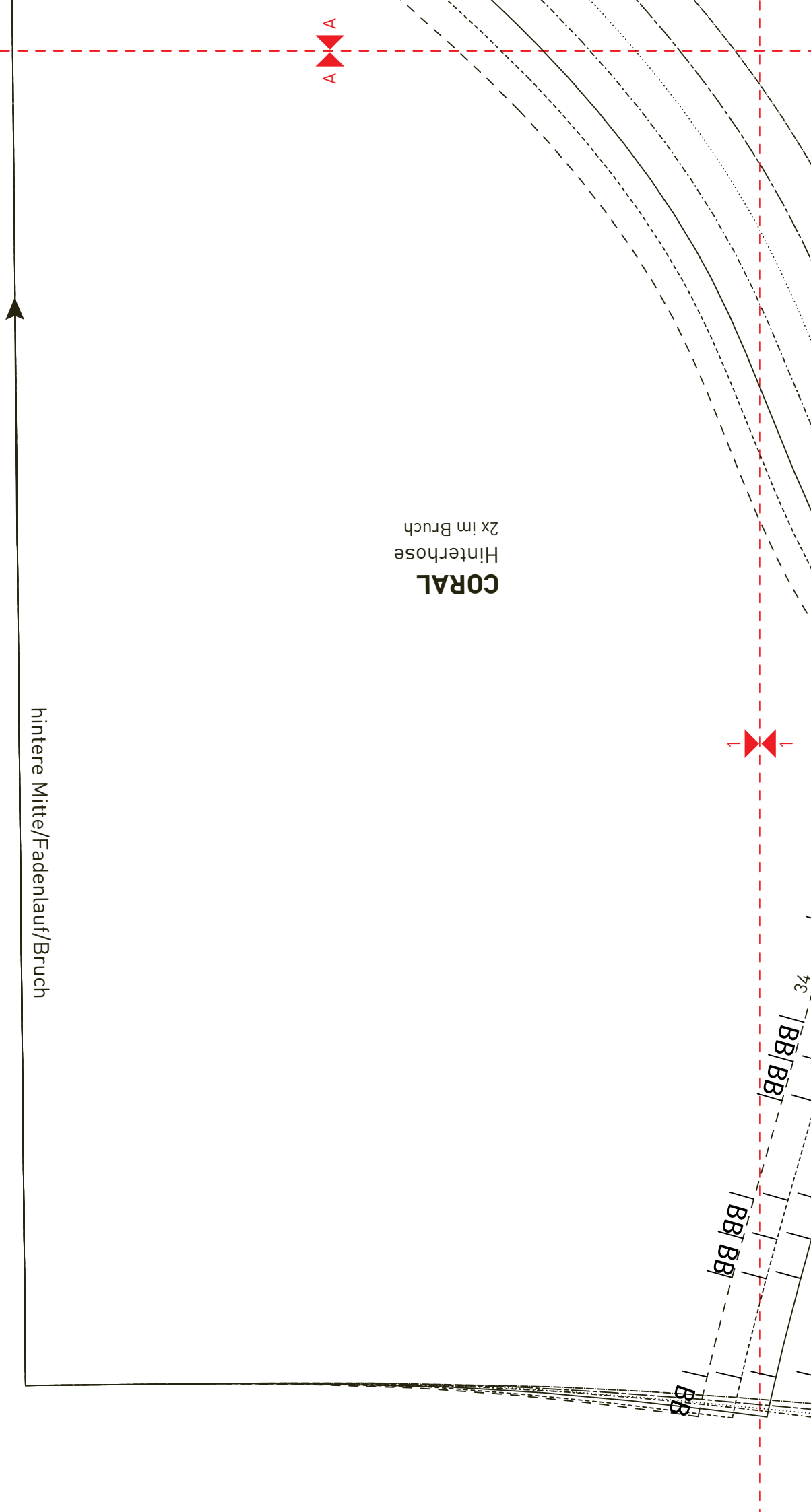
Alle Rechte bei © Edition Michael Fischer GmbH, Igling

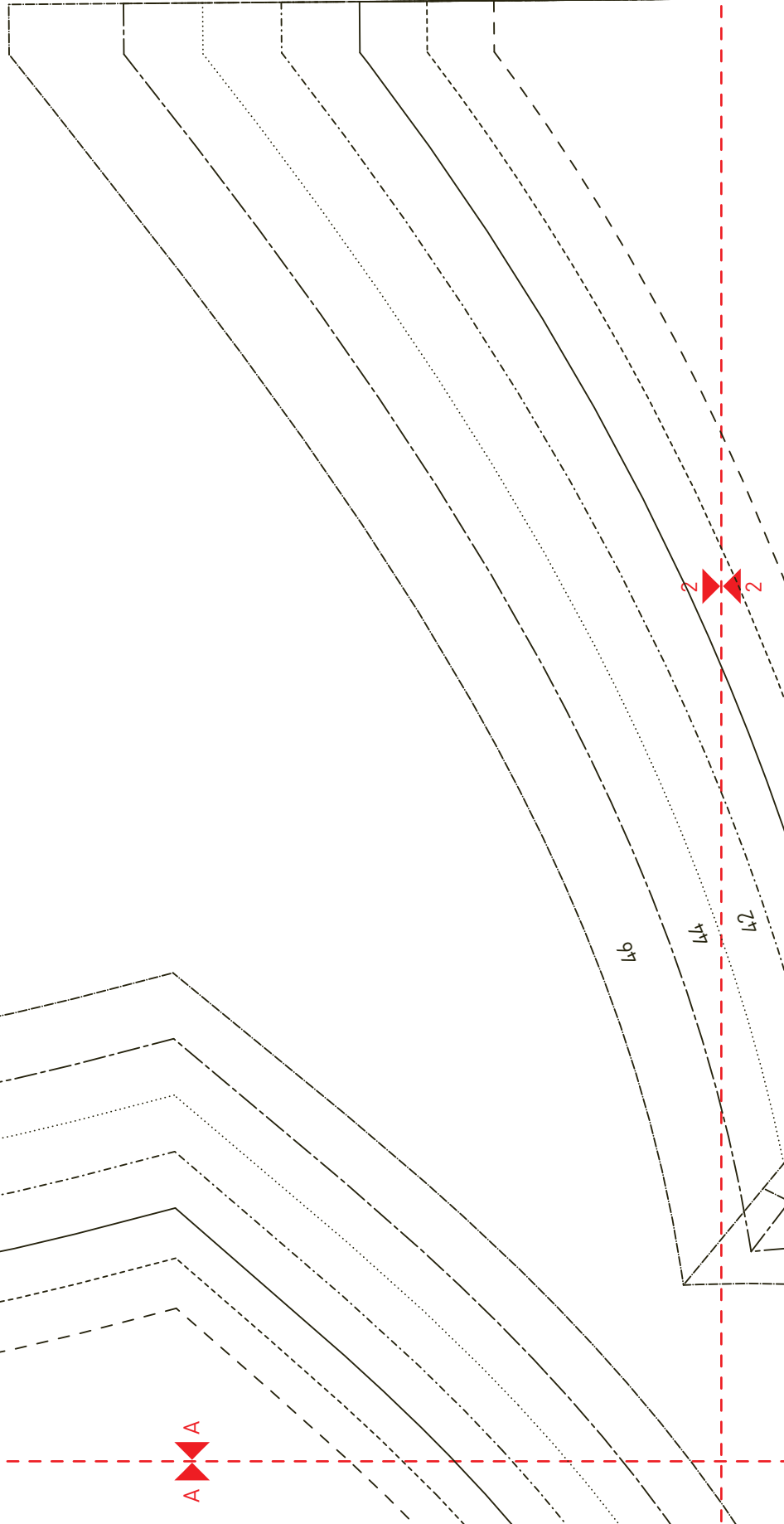
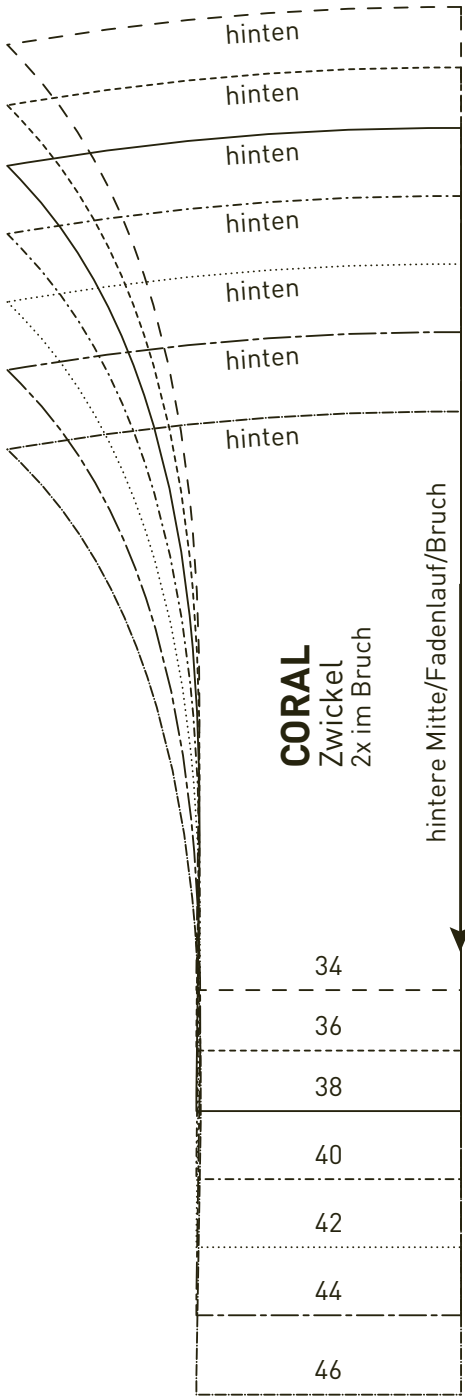
SCHNITTMUSTER, „CORAL“

Die Naht- und Saumzugaben sind nicht enthalten.

hintere Mitte/Fadenlauf/Bruch

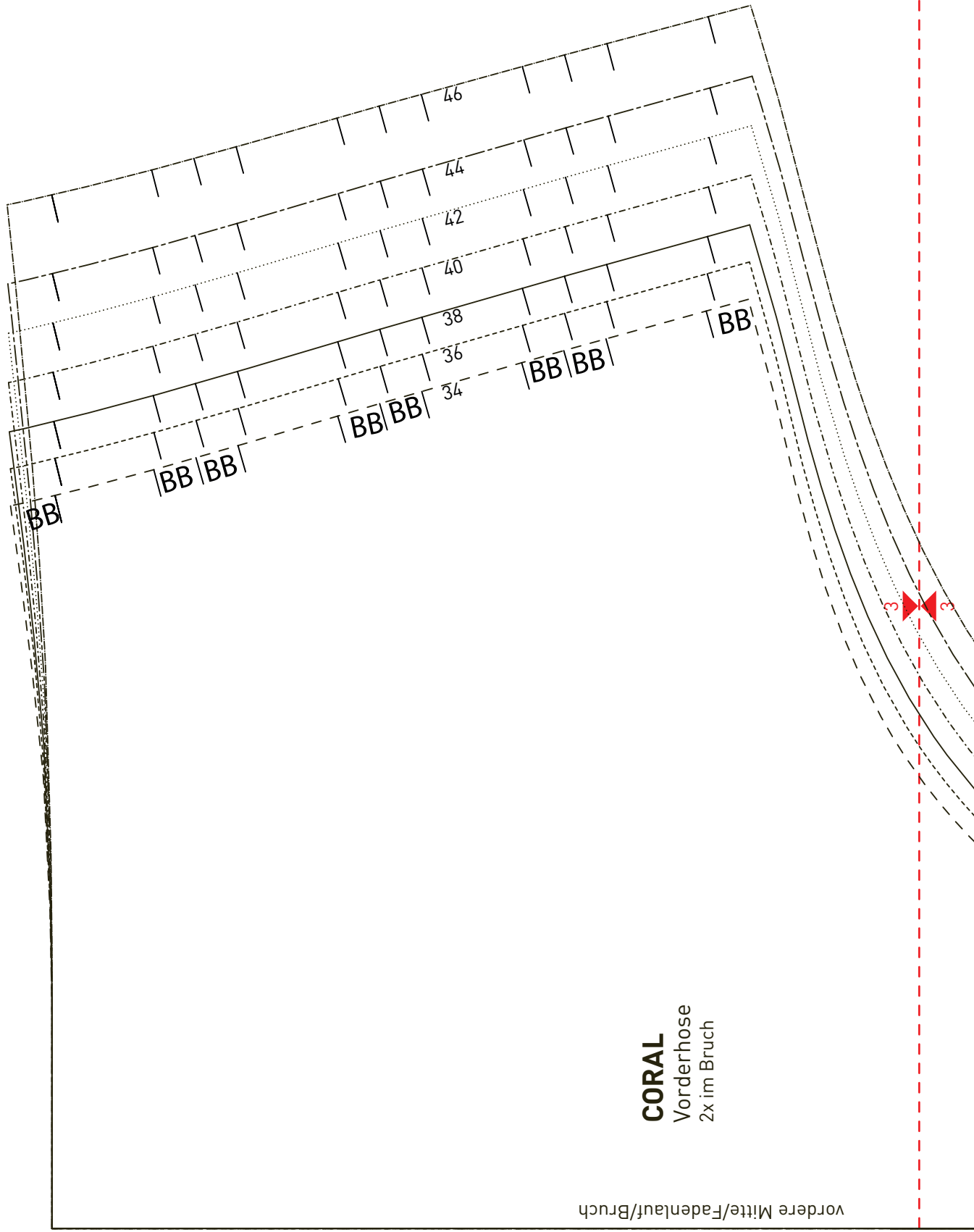
CORAL
Hinterhose
2x im Bruch





B B

A A

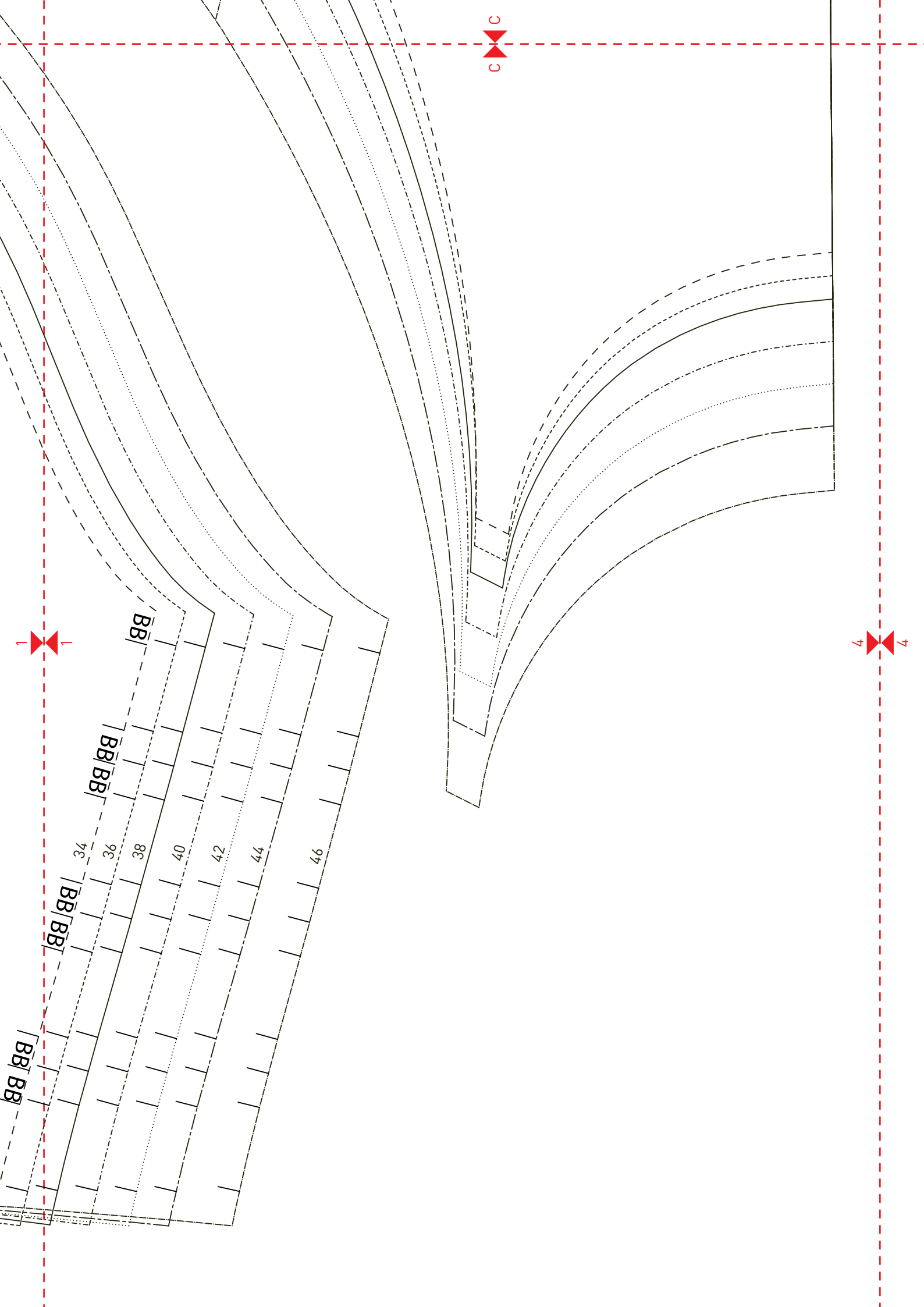


vordere Mitte/Fadenlauf/Bruch

CORAL
 Vorderhose
 2x im Bruch

B

B



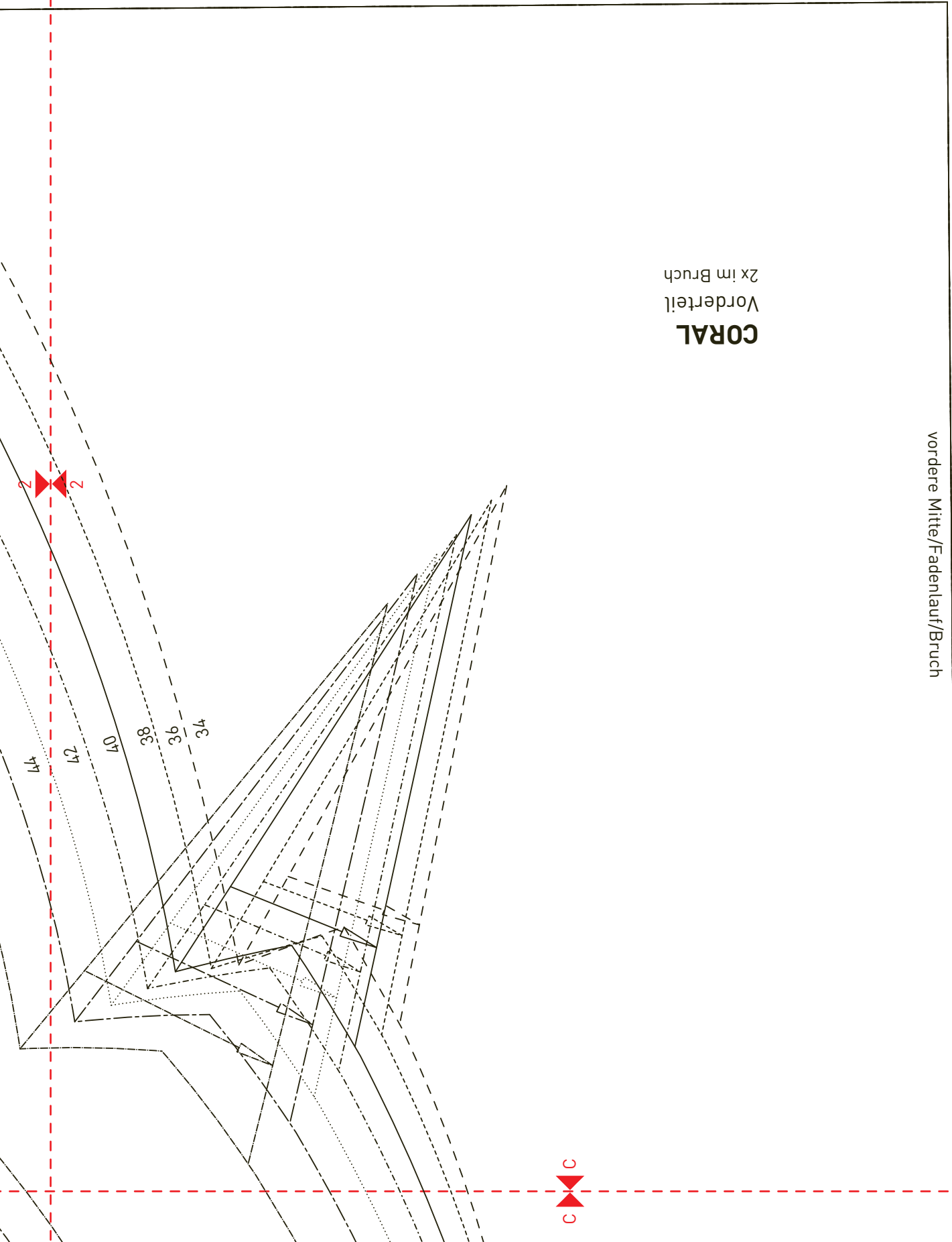
↑ ↓

C

↑ ↓

4

4



CORAL
Vorderteil
2x im Bruch

vordere Mitte/Fadenlauf/Bruch

5

C

D

2

44

42

40

38

36

34

