

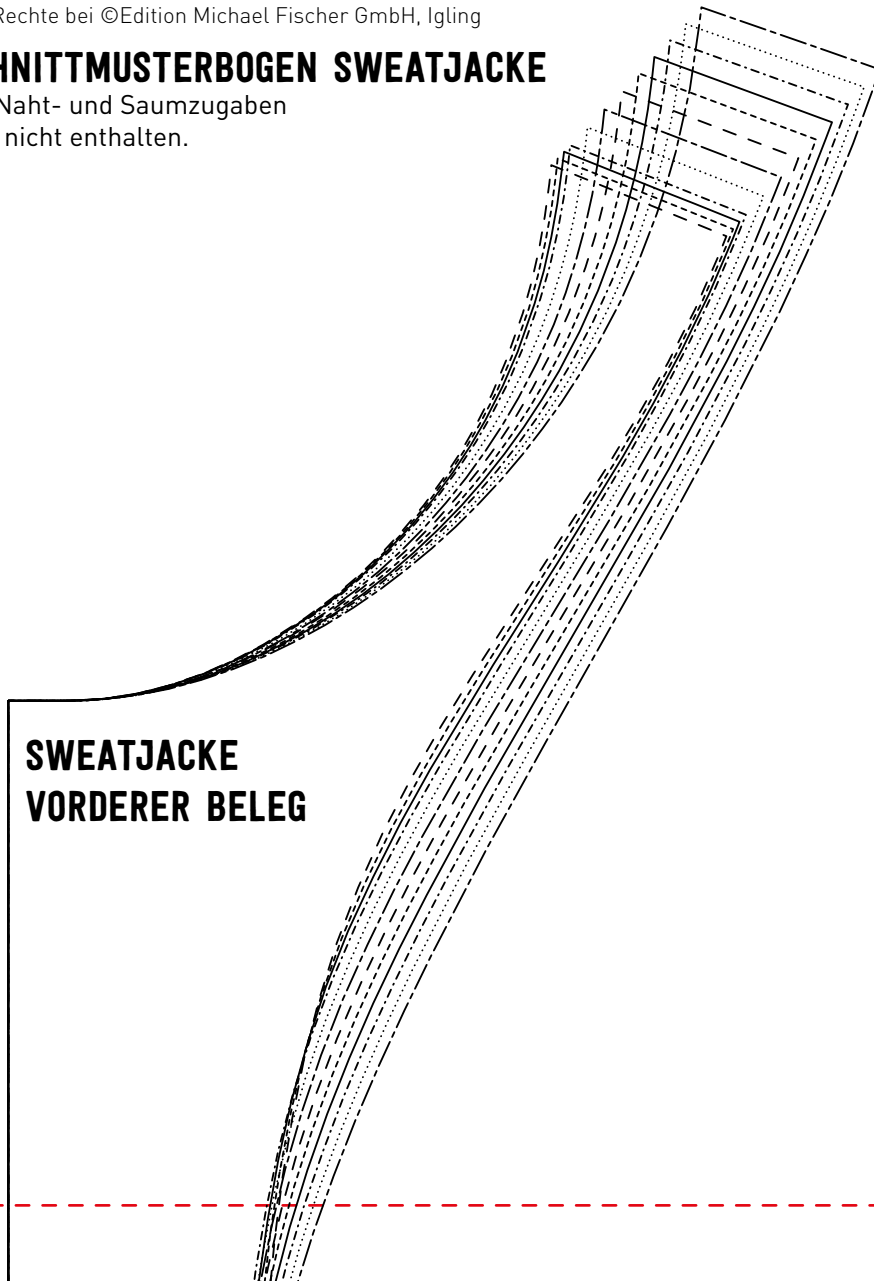
# ALLES JERSEY - *Cool Kids*

## KINDERKLEIDUNG NÄHEN IN GRÖSSE 98-164

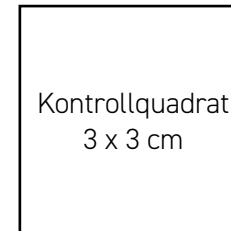
Alle Rechte bei ©Edition Michael Fischer GmbH, Igling

### SCHNITTMUSTERBOGEN SWEATJACKE

Die Naht- und Saumzugaben  
sind nicht enthalten.

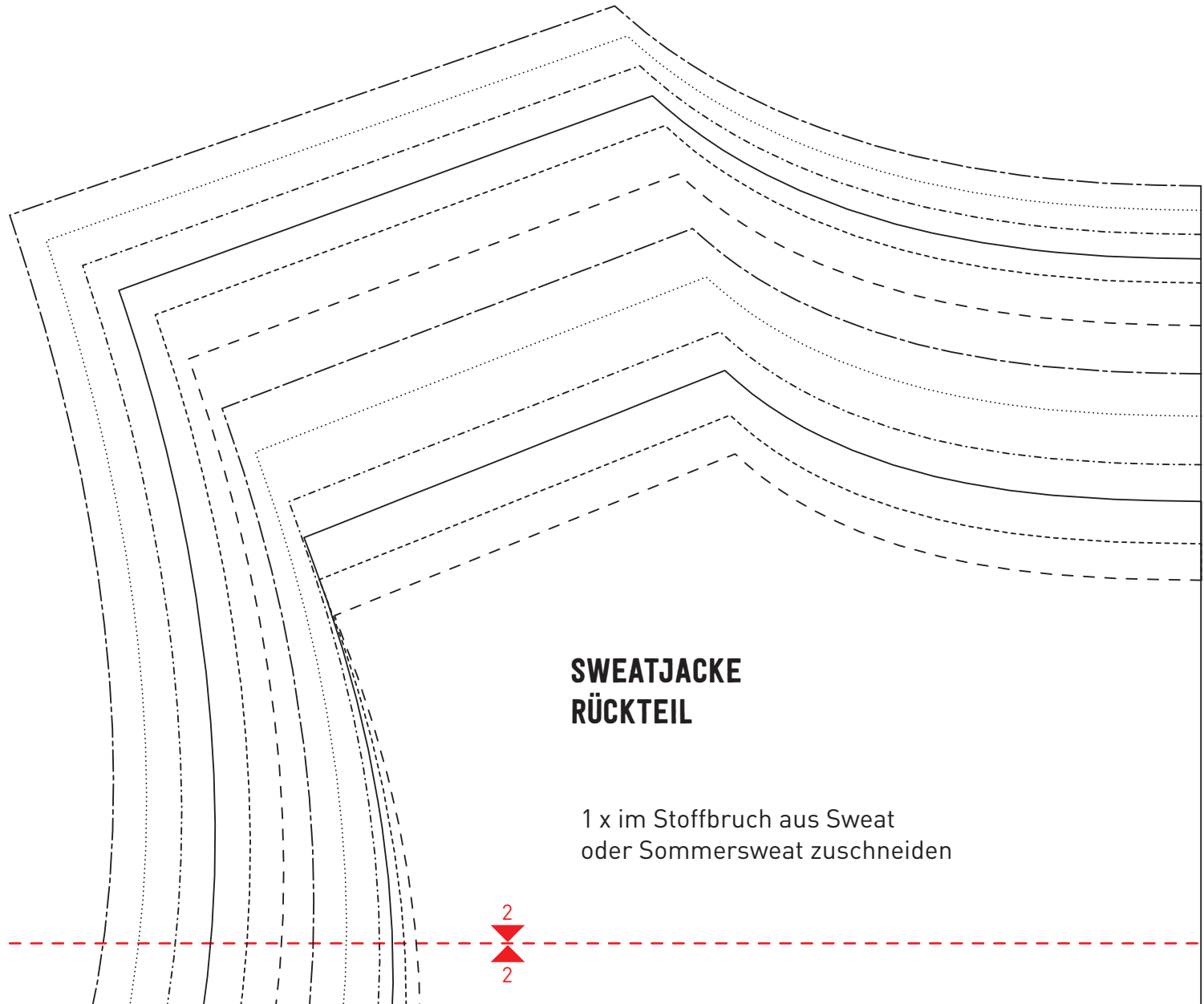


**SWEATJACKE  
VORDERER BELEG**



Kontrollquadrat  
3 x 3 cm





## SWEATJACKE RÜCKTEIL

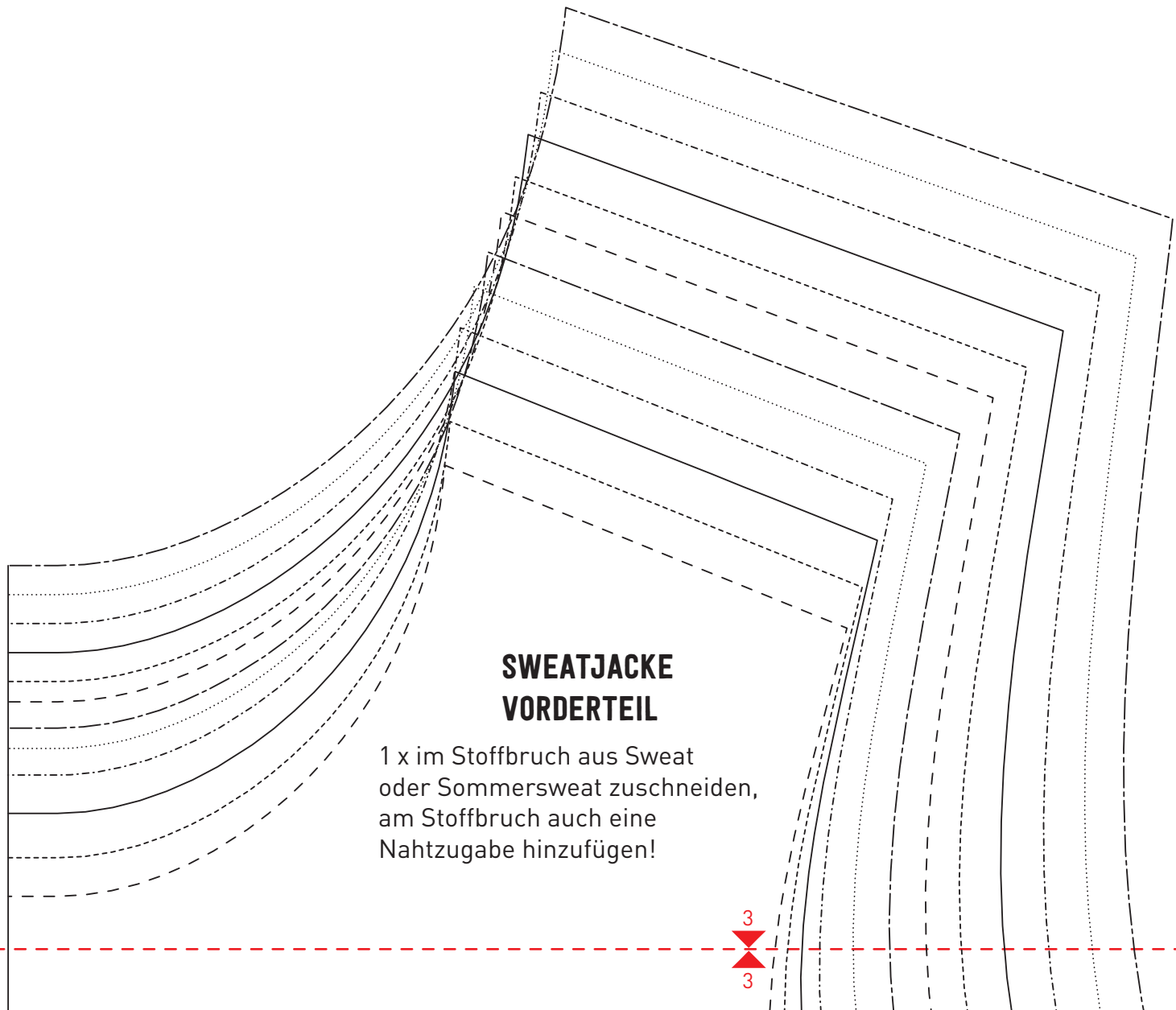
1 x im Stoffbruch aus Sweat  
oder Sommersweat zuschneiden

2  
2

B



B



### SWEATJACKE VORDERTEIL

1 x im Stoffbruch aus Sweat  
oder Sommersweat zuschneiden,  
am Stoffbruch auch eine  
Nahtzugabe hinzufügen!

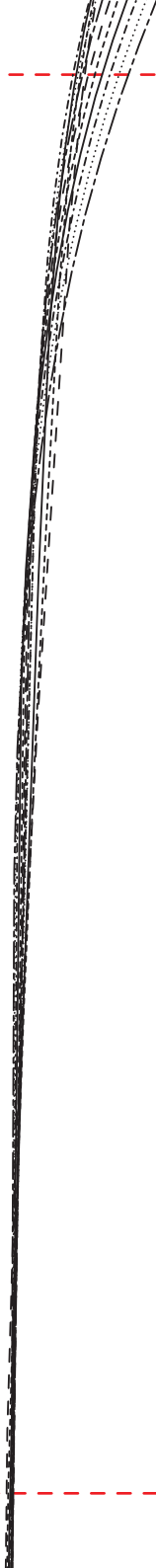
3

3

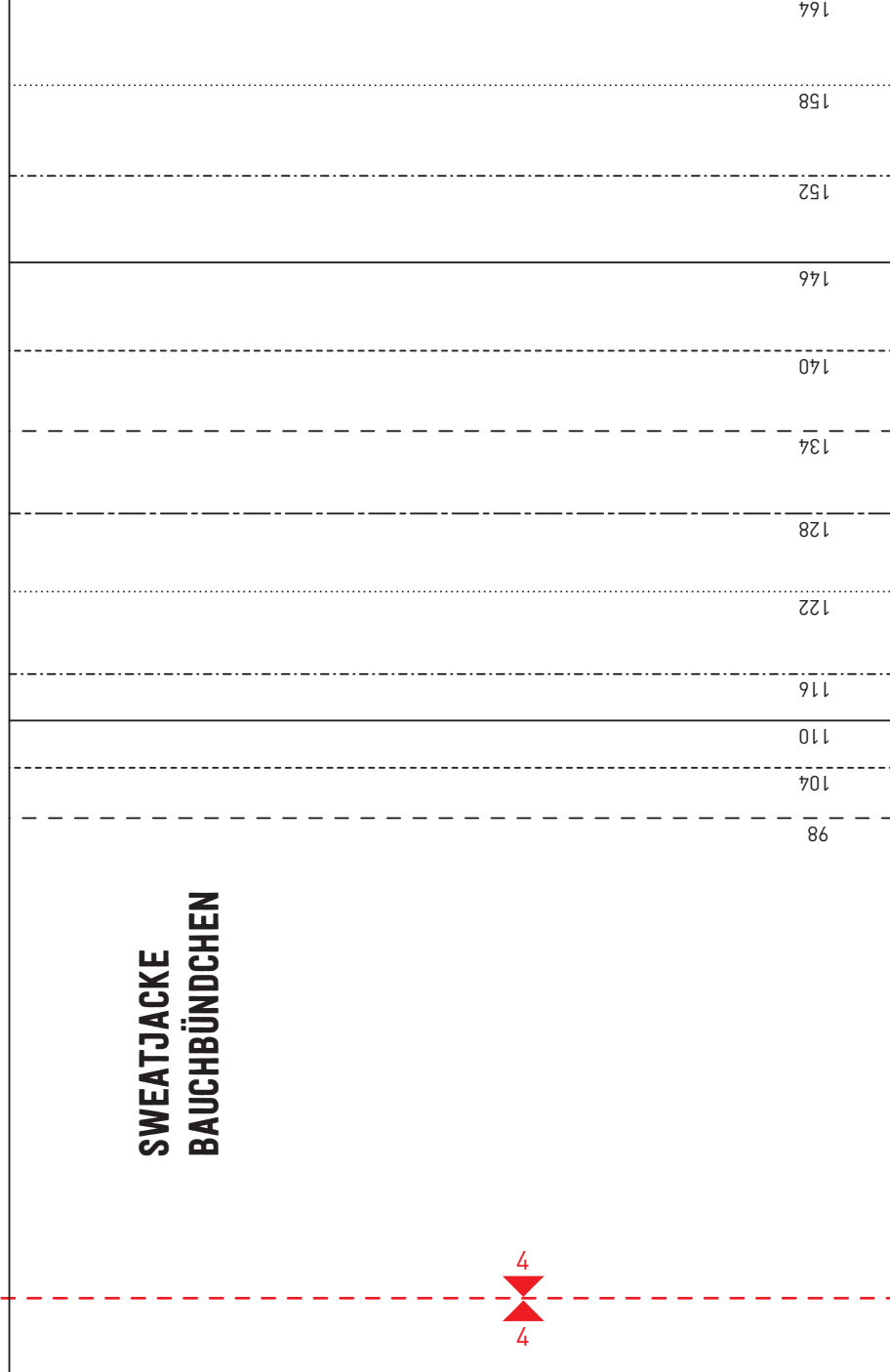


2 x gegengleich aus  
Jersey zuschneiden

Fadenlauf



**SWEATJACKE  
BAUCHBÜNDCHEN**

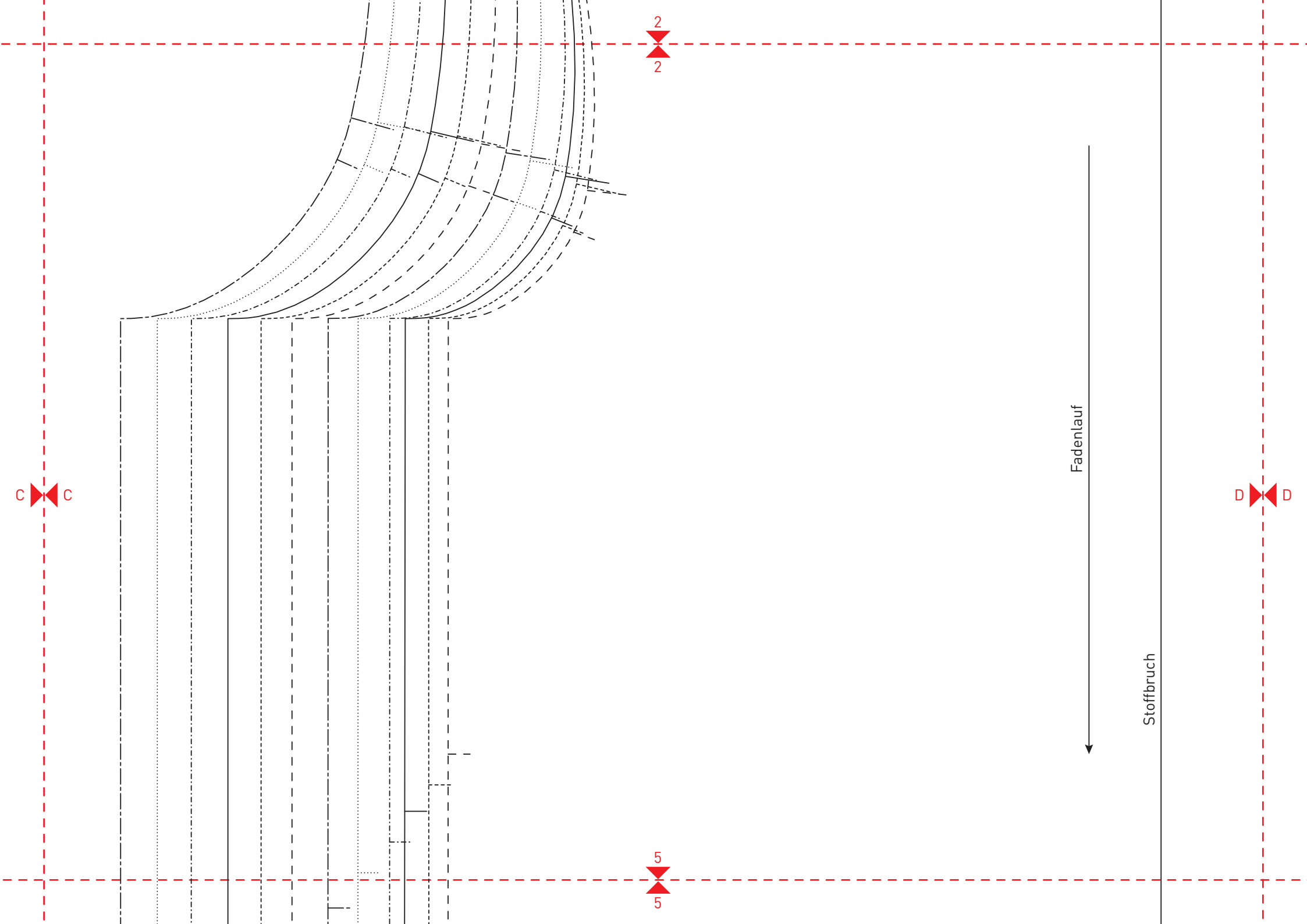


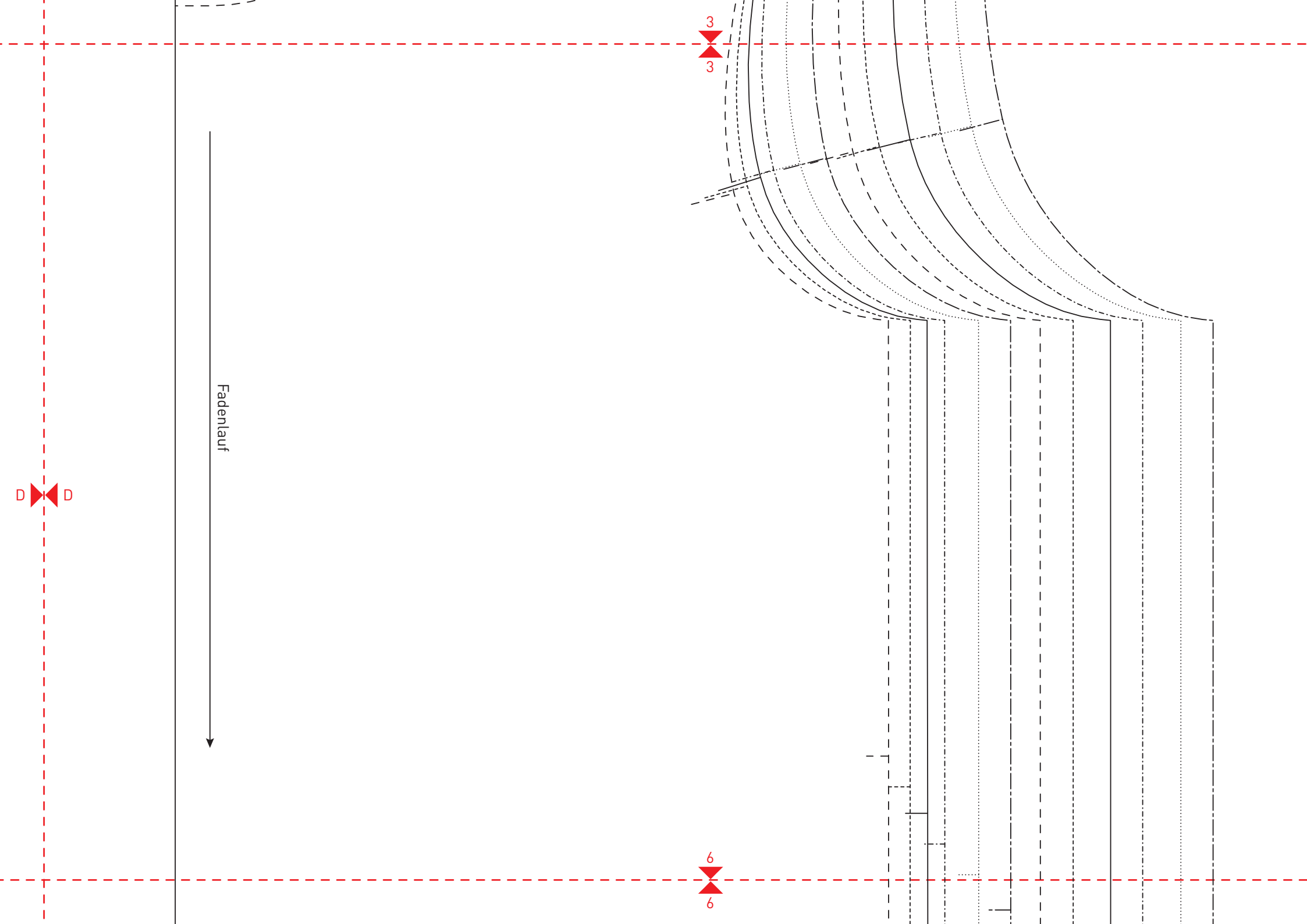
4

1

C

C





98  
104  
110  
116  
122  
128  
134  
140

1 x im Stoffbruch aus Bündchenstoff zuschneiden

Fadenlauf

Stoffbruch

4  
4

1 x im Stoffbruch aus Jersey zuschneiden

**SWEATJACKE  
HINTERER BELEG**

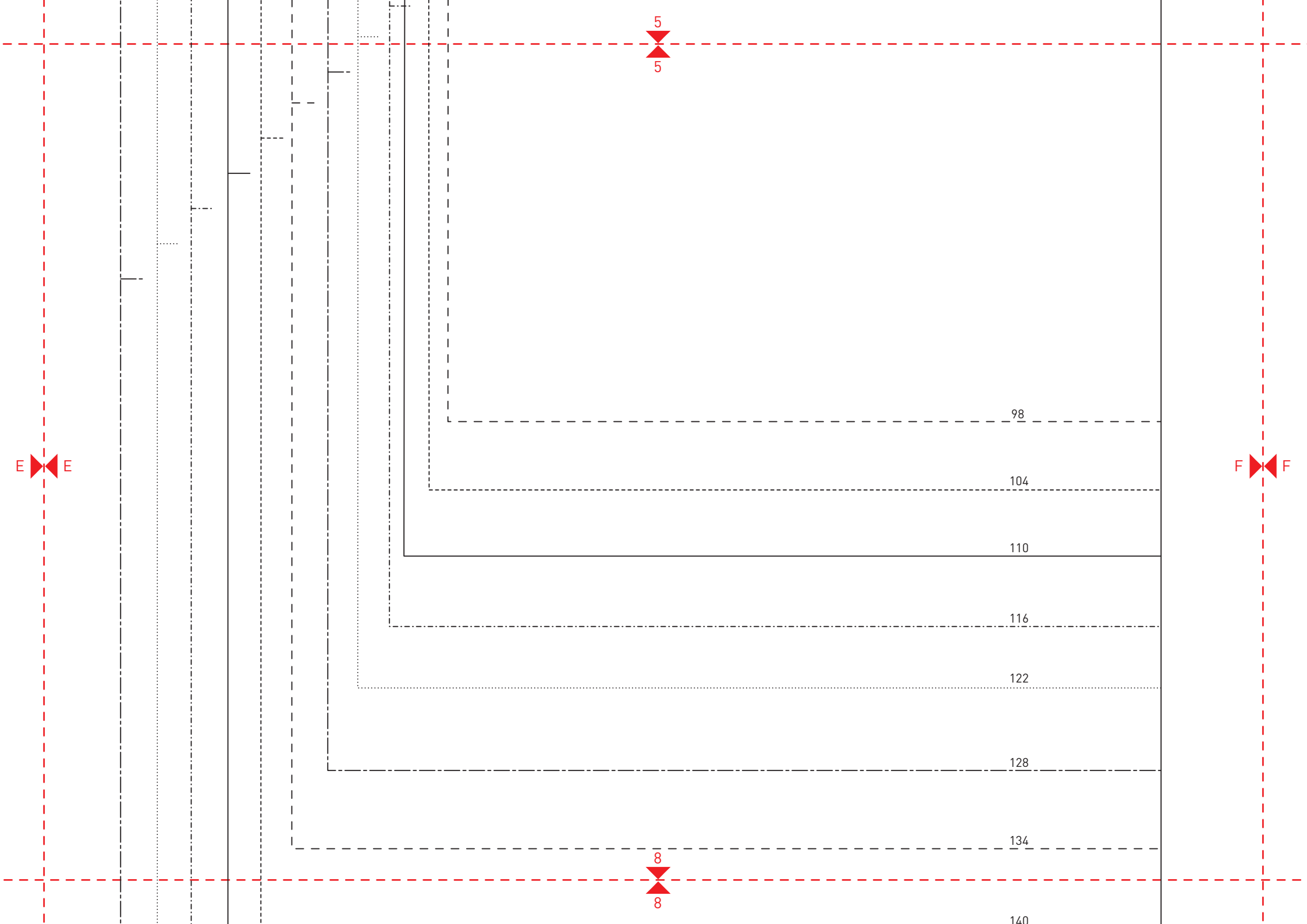
Fadenlauf

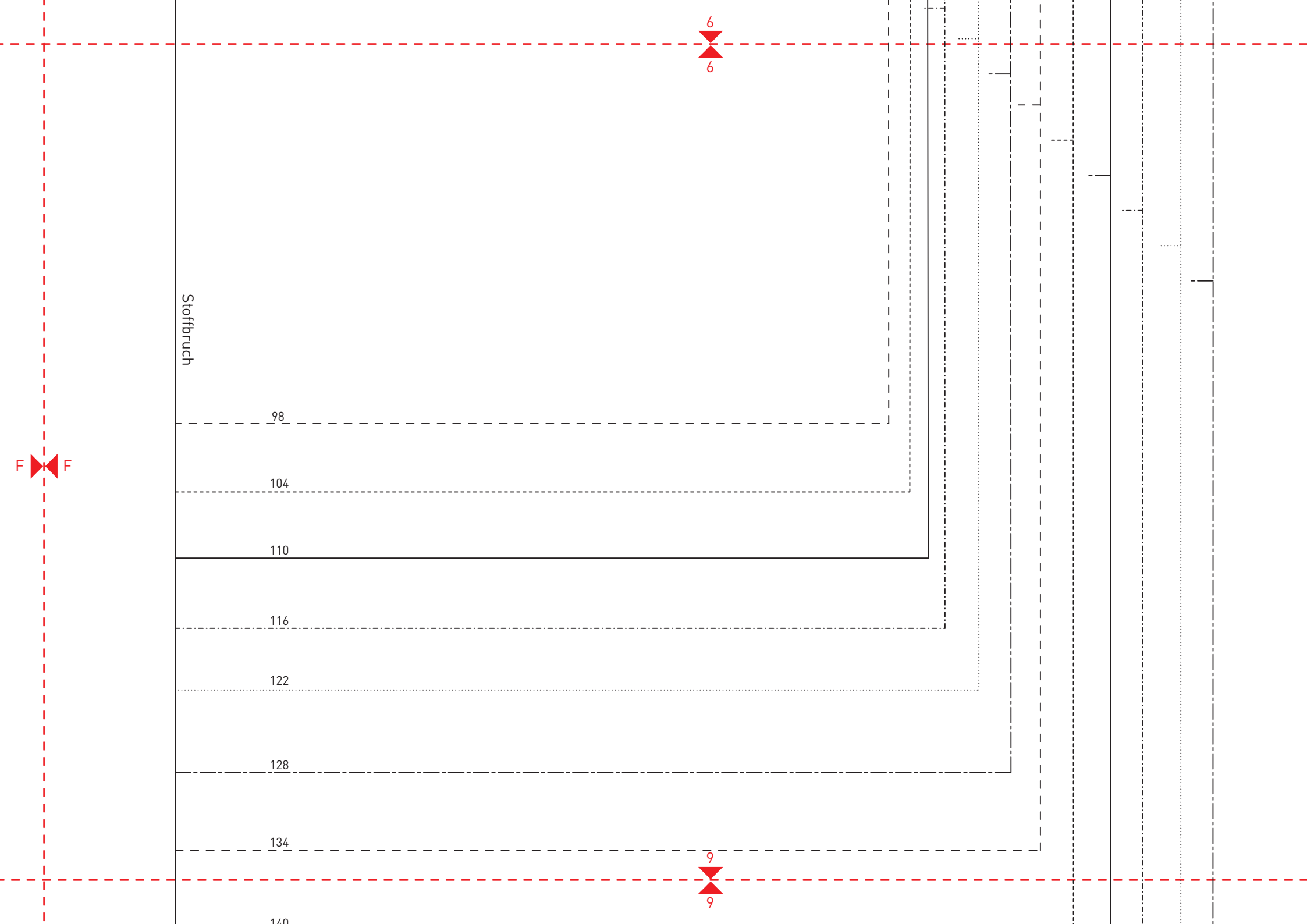
Stoffbruch

E E

7  
7

146





Stoffbruch

98

104

110

116

122

128

134

140

6

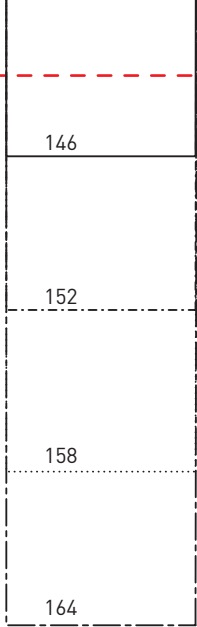
6

9

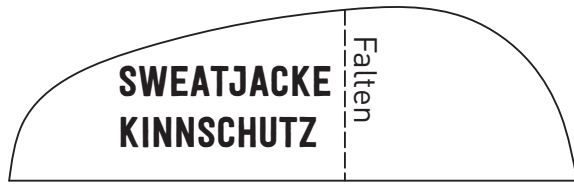
9

F

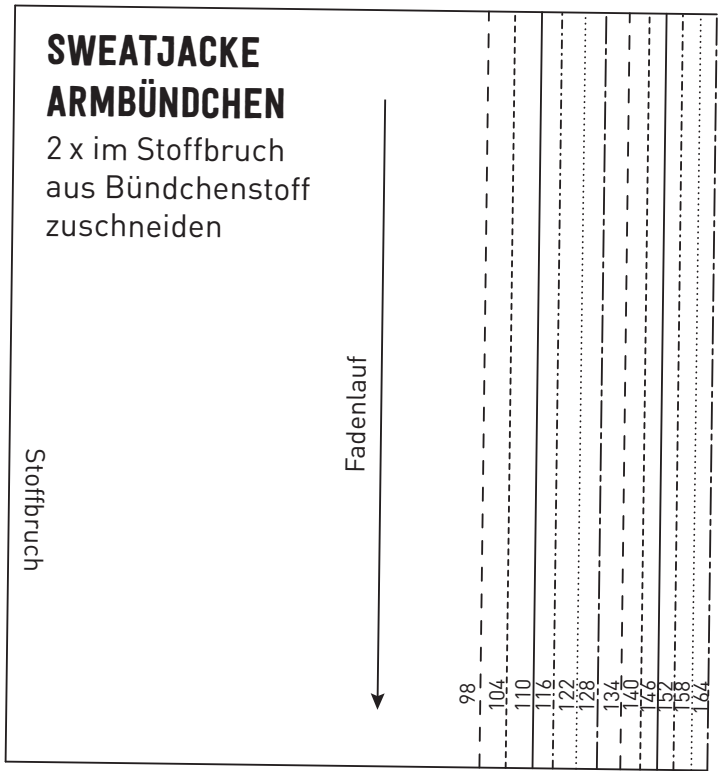
F



7  
7



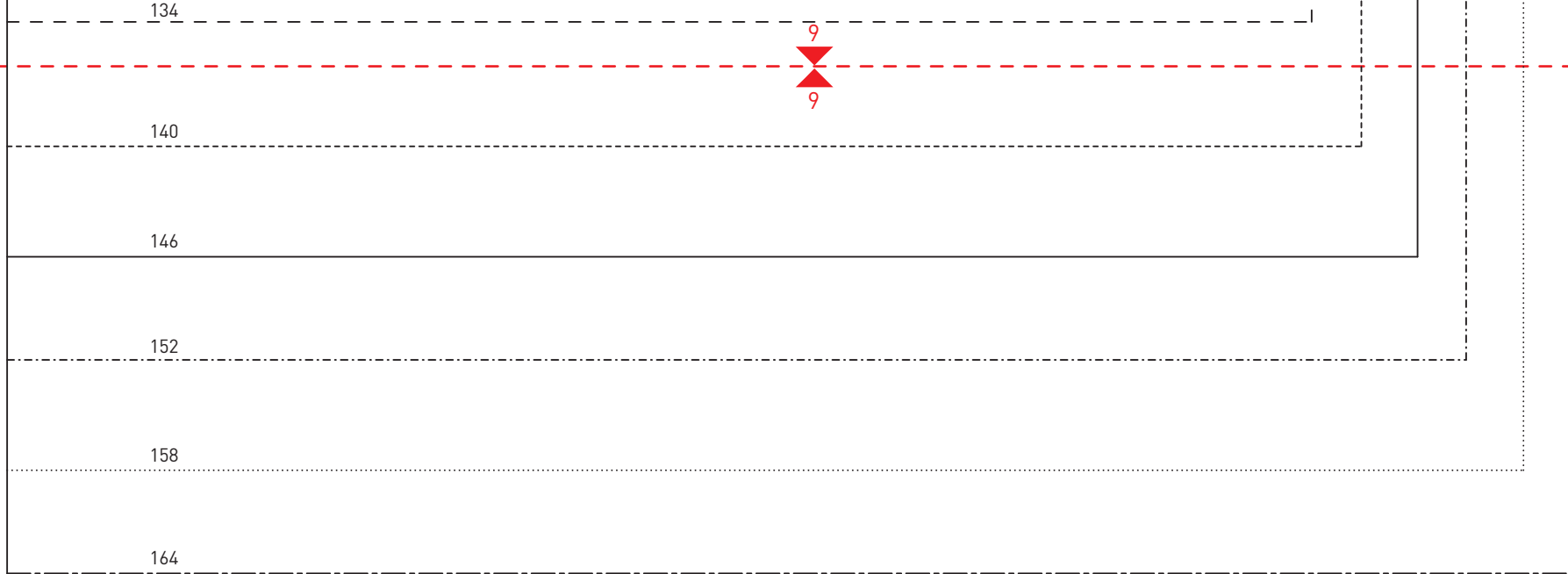
2 x aus Jersey zuschneiden



G G

10  
10





164  
158  
152  
146  
140  
134  
128  
122  
116  
110  
104  
98

1 x im Stoffbruch aus Sweat  
oder Sommersweat zuschneiden,  
am Stoffbruch auch eine  
Nahtzugabe hinzufügen!

**SWEATJACKE  
BAUCHTASCHE**

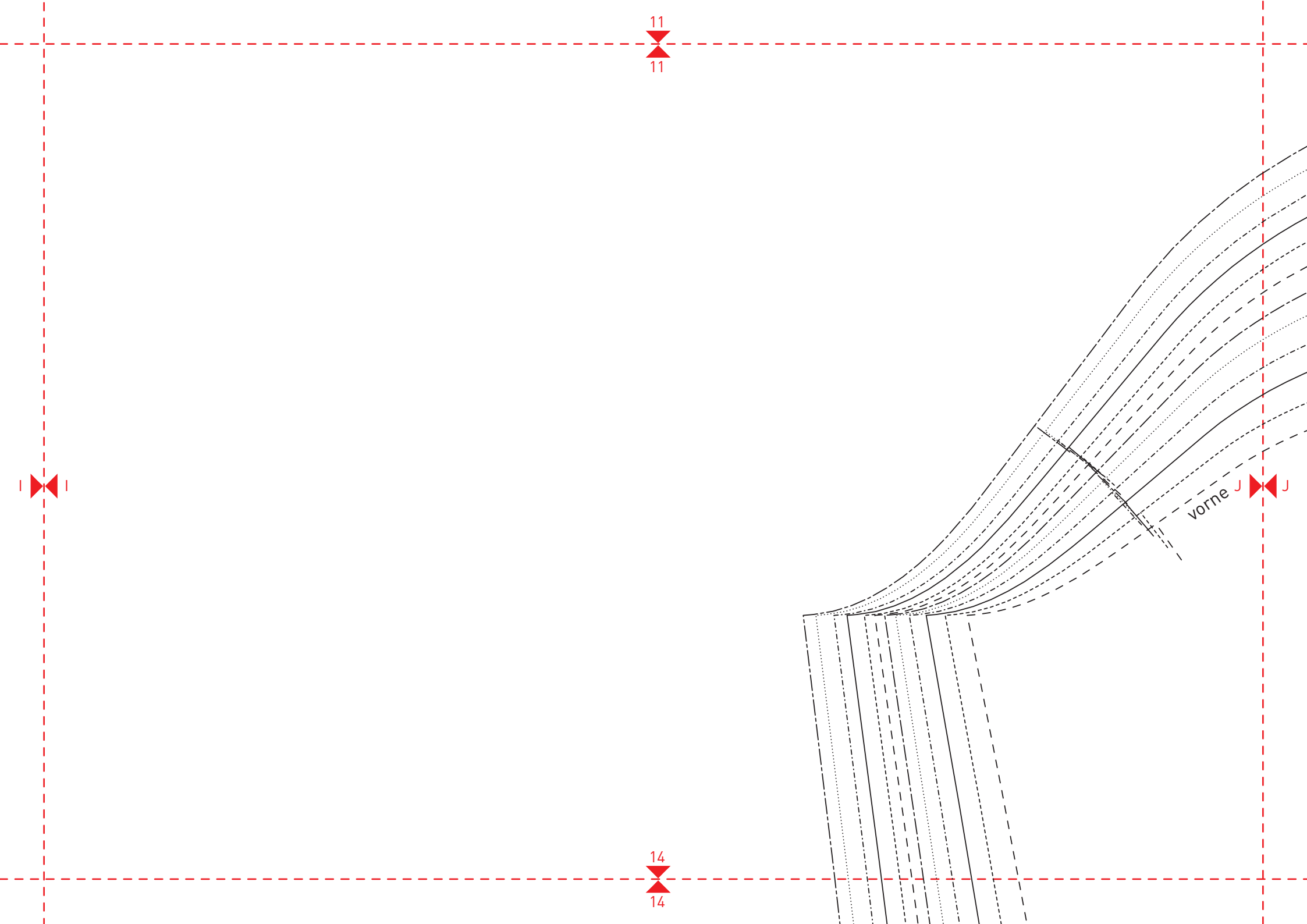
Stoffbruch

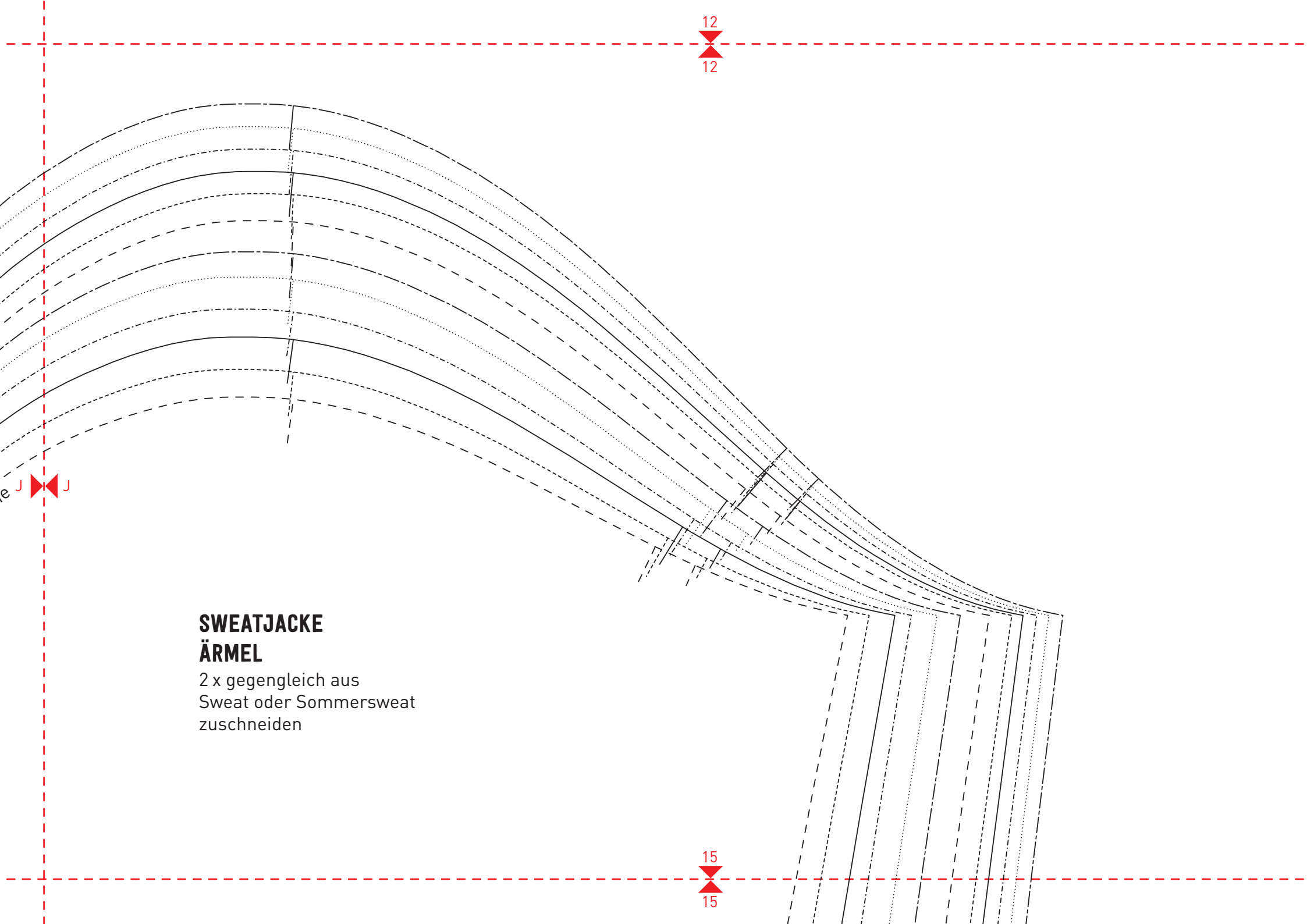
Fadenlauf

10  
10

13  
13

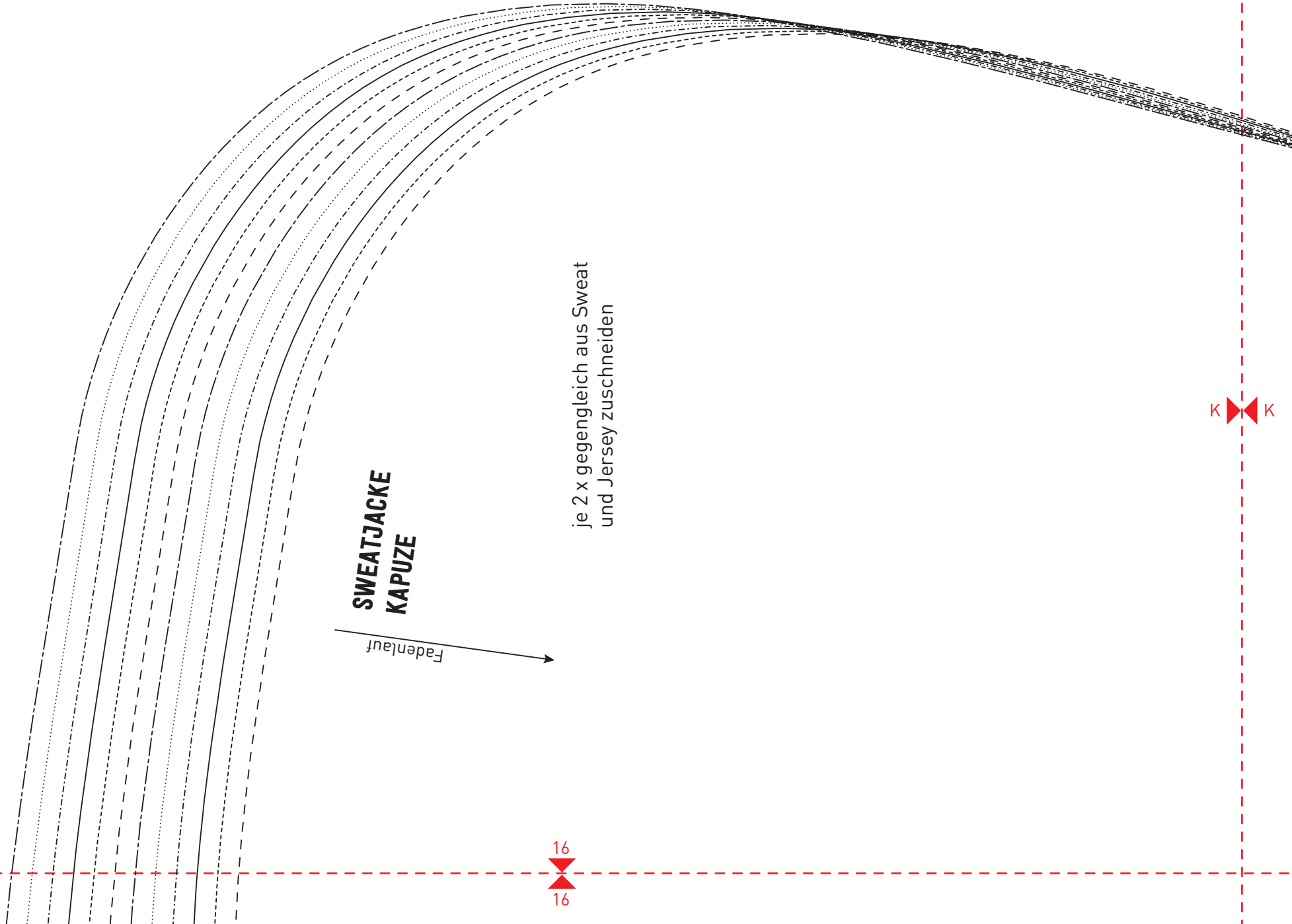






## SWEATJACKE ÄRMEL

2 x gegengleich aus  
Sweat oder Sommersweat  
zuschneiden



13  
13

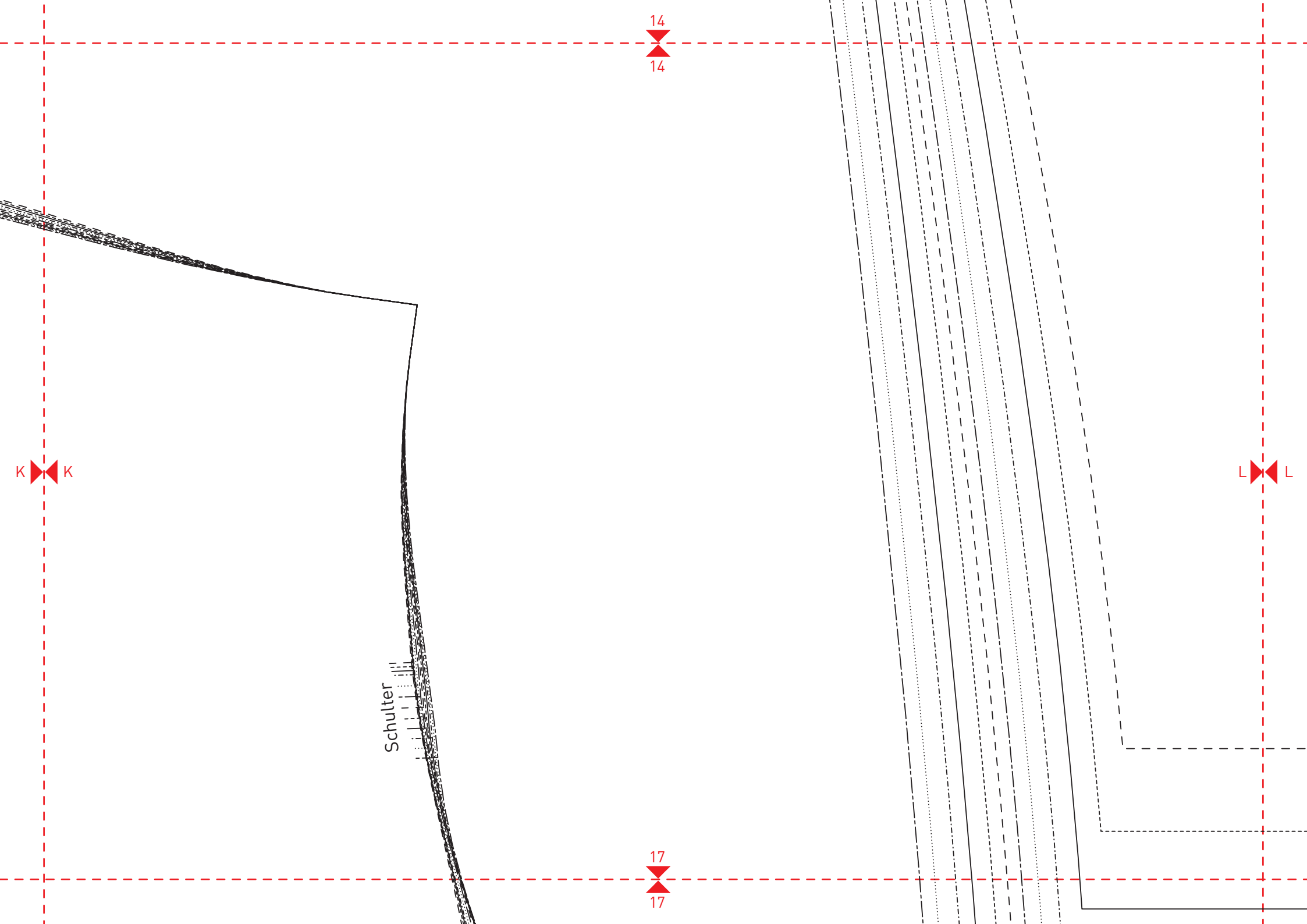
K K

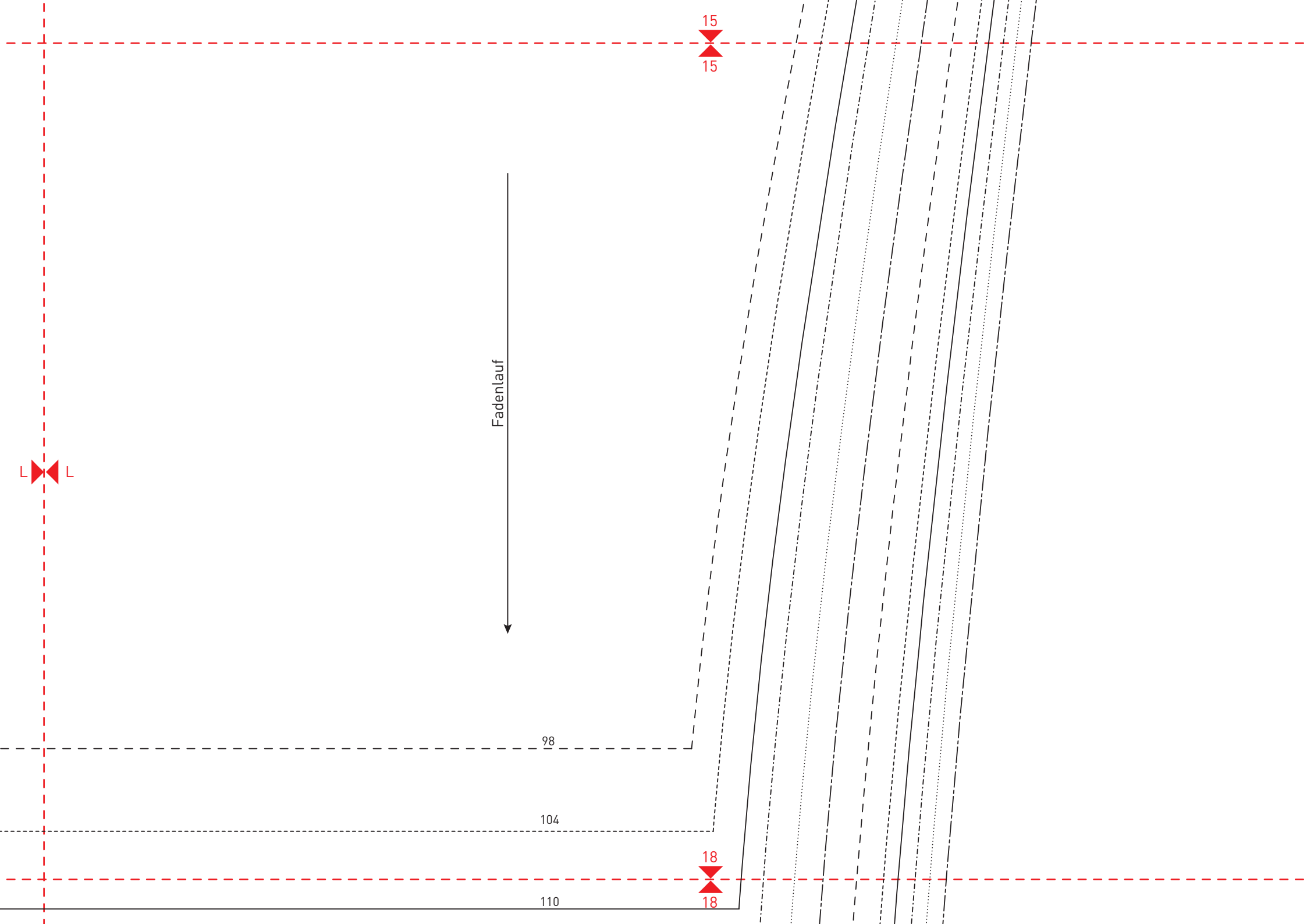
16  
16

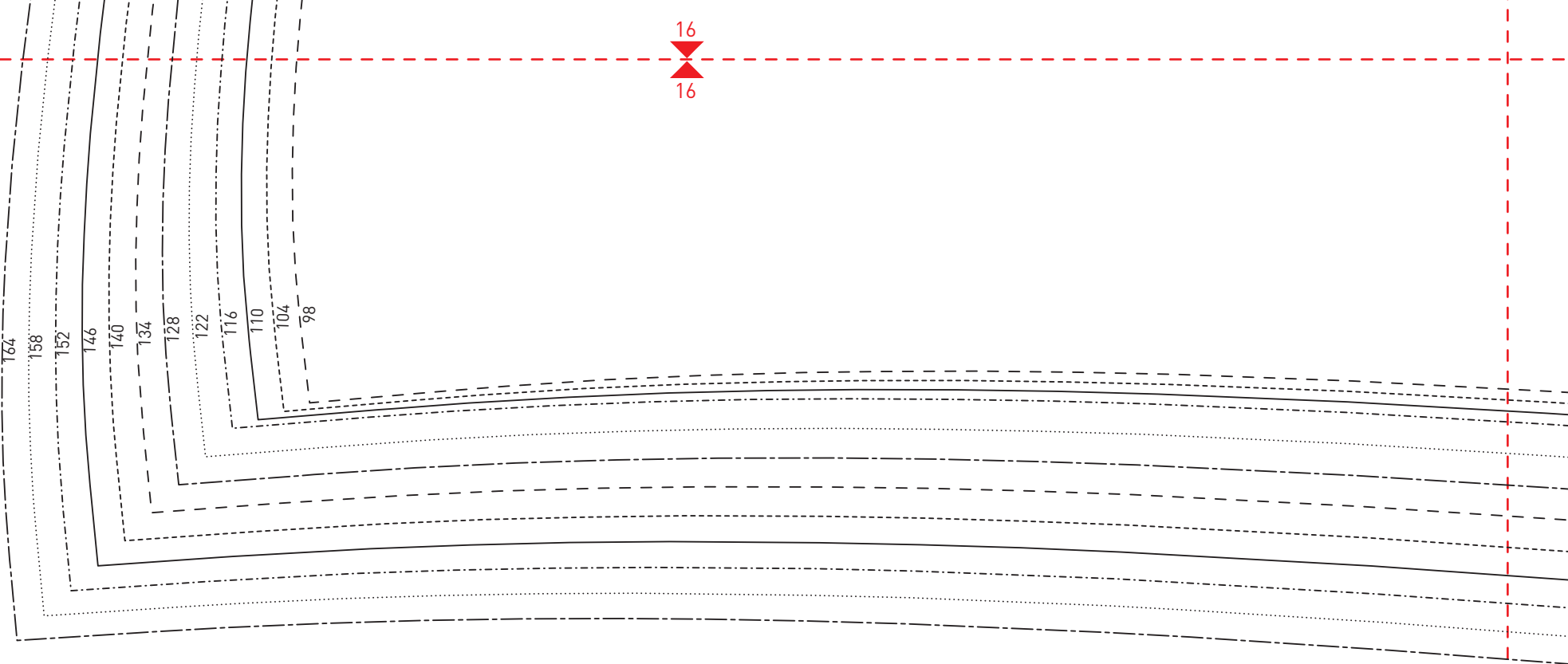
**SWEATJACKE  
KAPUZE**

Fadenlauf →

je 2 x gegengleich aus Sweat  
und Jersey zuschneiden







M M

19  
19

